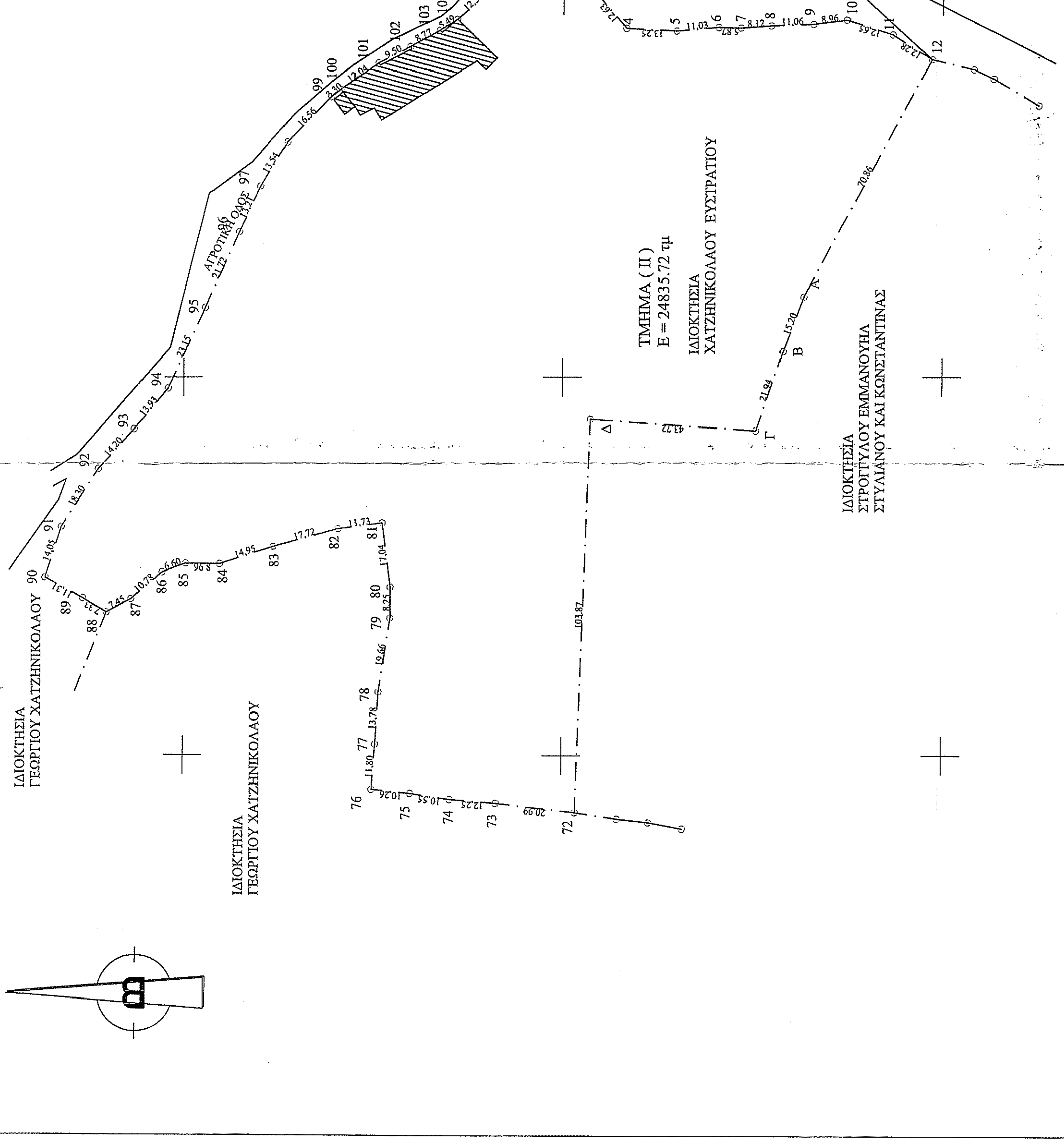


ΓΕΝΙΚΟΙ ΟΡΟΙ ΔΟΜΗΣΗΣ

Π.Δ. 24/31.5.1985 - Φ.Ε.Κ. 270 ΤΑ & Ν.3212/2003/31.12.2003 - Φ.Ε.Κ. 308 Α'

Κλίμακα: E = 4000 μ. Π = 45 μ. B = 50 μ.
 Παραστάσεις: E = 2000 μ. Π = 20 μ. B = 15 μ.
 Α) Εθνικής - Επαρχιακής - Δημοτικής οδού E = 750 μ. Π = 10 μ. B = 15 μ.
 Β) από της 12.11.1962 E = 1200 μ. Π = 20 μ. B = 35 μ.
 Γ) από της 12.11.1962 E = 1200 μ. Π = 20 μ. B = 35 μ.
 Δ) από 12.09.1964 μέχρι 17.10.1978 E = 2000 μ. Π = 25 μ. B = 40 μ.
 Ε) Γενικά από 17.10.1978 μέχρι 31.05.1985 E = 4000 μ.

Προσβάσιμότητα: 10
 Συναρμολογημένη οδό: 0,20 %
 Μήκος οδού: 7,50 μ.
 Μήκος τμήμα: 15 μ.
 Ελάχιστη απόσταση από όριο (Α.Γ.Δ. παράκλιση): 5 μ.
 (B παράκλιση): 2,00 μ.
 Ελάχιστη απόσταση από πέδιλο: 10,00 μ.



ΕΜΒΛΑΔΟΜΕΤΡΙΚΗ ΓΗΠΕΔΟΥ
ΕΜΒΛΑΔΟΜΕΤΡΙΚΗ ΓΗΠΕΔΟΥ ΤΜΗΜΑ (II)

ΣΗΜΕΙΟ	X	Y	ΜΗΚΟΣ
1	701891,54	4353189,93	4,91
2	701897,76	4353186,76	13,33
3	701878,77	4353176,89	12,93
4	701869,15	4353168,70	11,03
5	701868,46	4353155,47	11,03
6	701869,40	4353144,48	5,87
7	701869,27	4353138,61	8,12
8	701869,84	4353130,51	11,06
9	701870,37	4353125,57	9,96
10	701871,37	4353115,57	12,65
11	701867,52	4353098,53	12,65
12	701860,95	4353088,15	12,28
A	701798,62	435321,85	70,86
B	701784,40	4353127,23	15,20
Γ	701763,65	4353134,35	43,72
Δ	701730,26	4353152,89	103,87
Ε	701663,84	4353181,77	12,25
Ζ	701663,27	435207,61	10,55
Η	701663,27	435207,61	10,55
Θ	701667,87	435274,53	10,25
Ι	701668,91	435233,46	10,76
Κ	701680,67	435234,57	11,80
Λ	701694,43	435233,71	5,78
Μ	701713,85	435230,67	9,65
Ν	701722,10	435230,67	17,64
Ξ	701739,01	435232,81	11,73
Ο	701737,42	435244,43	14,95
Π	701732,64	435244,43	14,95
Ρ	701728,70	435244,43	14,95
Σ	701728,70	435244,43	14,95
Τ	701728,70	435244,43	14,95
Υ	701728,70	435244,43	14,95
Φ	701728,70	435244,43	14,95
Χ	701728,70	435244,43	14,95
Ψ	701728,70	435244,43	14,95
Ω	701728,70	435244,43	14,95
Α	701718,90	435299,03	10,78
Β	701715,31	435306,56	7,48
Γ	701719,11	435311,83	7,33
Δ	701724,59	435321,72	14,03
Ε	701732,96	435317,41	8,30
Ζ	701733,31	435307,76	16,95
Η	701734,06	435298,26	13,93
Θ	701735,79	435278,61	23,15
Ι	701827,61	435270,76	21,77
Κ	701827,61	435265,22	13,21
Λ	701839,16	435258,13	13,91
Μ	701851,08	435246,65	9,95
Ν	701853,14	435244,08	12,04
Ξ	701859,98	435234,17	9,50
Ο	701864,33	435235,72	8,77
Π	701870,58	435218,06	5,69
Ρ	701879,45	435204,01	12,31
Σ	701885,83	435196,54	9,82
Τ	701891,54	435189,93	8,73

Ε = 24835,72 μ²
 Ε = 12 ΣΤΧ + Χ + Υ + Ζ + Η + Θ + Ι + Κ + Λ + Μ + Ν + Ξ + Ο + Π + Ρ + Σ + Τ + Υ + Φ + Ψ + Ω

Ε. Δ. Ε. Γ. Υ. Ο. Π. Κ. Α.
 Μυτιλήνη, 24.05.2015

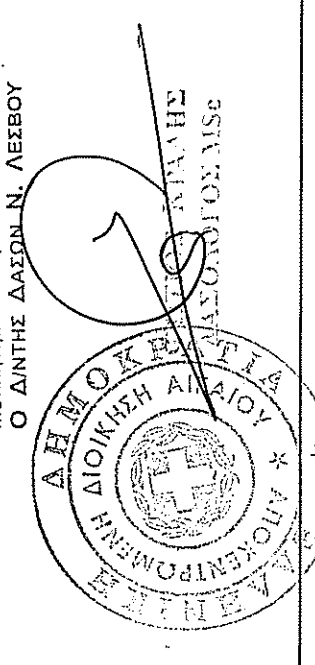
ΧΑΡΑΛΑΜΠΟΣ ΚΑΤΣΑΜΠΑΣ
 ΔΑΣΟΛΟΓΟΣ

ΤΜΗΜΑ ΔΑΣΙΚΩΝ ΧΑΡΤΟΓΡΑΦΙΩΝ
 ΕΛΛΗΝΙΚΗ ΔΗΜΟΚΡΑΤΙΑ
 ΜΥΤΙΛΗΝΗ, 24.05.2015

Ν. ΧΡΥΣΑΦΗΣ
 ΠΟΛΥΤΕΧΝΙΚΟΣ ΜΗΧΑΝΙΚΟΣ Τ.Ε.

Ε = 24835,72 μ²

ΓΕΩΡΓΗΝΚΕ
 και συνάδελφοι Πάριση Χαρακτηριστική
 αρ. πρωτ.: 63632/17.05.2015
 Για το υπόψη σχέδιο π. υπέρβασης μετ' αδειας
 κατασκευής οδού μετ' αδειας, η οποία
 επιβάλλεται σύμφωνα με το άρθρο 17, παρ. 1
 του Ν. 1601/85 (Φ.Ε.Κ. 270 ΤΑ & Ν. 3212/2003/31.12.2003 - Φ.Ε.Κ. 308 Α').
 Χαρακτηριστικό σχέδιο είναι το χαρακτηριστικό και τη
 μερική της συνάρτησης (Α.Γ.Δ. παράκλιση) και τη
 μερική της συνάρτησης (B παράκλιση).
 Ο ΔΙΟΙΚΗΤΗΣ ΔΕΛΤΑ Ν. ΛΕΣΒΟΥ



ΛΟΚΤΗΣΙΑ: ΧΑΤΖΗΝΙΚΟΛΑΟΥ ΕΥΣΤΡΑΤΟΥ

ΕΡΓΟ: ΑΠΟΤΥΠΩΣΗ ΓΗΠΕΔΟΥ

ΤΟΠΟΘΕΣΙΑ: ΑΓΡΟΤΙΚΗ ΠΕΡΙΦΕΡΕΙΑ ΜΑΝΤΑΜΑΛΑΟΥ ΔΗΜΟΣ ΛΕΣΒΟΥ

ΜΕΛΕΤΗΤΗΣ: ΡΟΥΜΕΛΙΩΤΗΣ ΙΩΑΝΝΗΣ Π.Τ. ΜΗΧΑΝΙΚΟΣ ΔΟΜΙΚΩΝ ΕΡΓΩΝ Τ.Ε.

ΘΕΜΑ ΣΧΕΔΙΟΥ: ΑΡΙΘΜΟΣ ΣΧΕΔΙΟΥ

ΤΟΠΟΓΡΑΦΙΚΟ ΔΙΑΓΡΑΜΜΑ

ΚΑΙΜΑΚΕΣ: 1:1000 **ΧΩΡΙΚΟΣ ΜΕΛΕΤΗΣ:**

ΥΠΟΓΡΑΦΗ: ΣΦΡΑΓΙΔΑ:

ΗΜΕΡΟΜΗΝΙΑ: ΜΑΪΟΣ 2015