

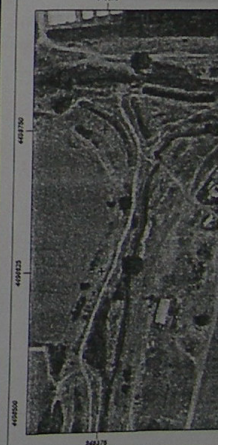
A/A	X	Y
A	348547.230	4498871.460
B	348498.810	4498722.000
C	348508.030	4498730.480
D	348524.850	4498745.070
E	348545.140	4498758.650
F	348568.700	4498769.830
G	348592.770	4498716.180

ΟΡΟΙ ΔΕ
 ΕΚΤΟΣ ΟΡΙΩΝ ΟΙΚΙΣΜΟΥ(Π.Δ.24,
 Ν.3212-Φ.Ε.Κ.308Α/31-12-2003
 ΑΡΤΙΟΤΗΤΑ ΚΑΤΑ ΚΑΝΟΝΑ:(ΓΙΑ Ι
 ΕΜΒΛΑΟ =4000Μ2 - ΠΡΟΣΩΠΟ
 ΓΙΑ ΠΡΟΣΩΠΟ ΣΕ ΔΙΕΘΝΕΙΣ, ΕΘ
 ΔΑΟΣΤΩ ΣΕ ΚΑΙ ΣΕ ΕΓΚΑΤΑΛΕΙΜ
 ΕΜΒΛΑΟ =4000Μ2 - ΠΡΟΣΩΠΟ
 ΑΡΤΙΟΤΗΤΑ ΚΑΤΑ ΠΑΡΕΚΚΛΙΣΗ:(
 ΕΜΒΛΑΟ =4000Μ2(ΠΡΟ 31-12-2
 ΓΙΑ ΠΡΟΣΩΠΟ ΣΕ ΔΙΕΘΝΕΙΣ, ΕΘ
 ΦΑΟΣΤΩ ΣΕ ΚΑΙ ΣΕ ΕΓΚΑΤΑΛΕΙΜ
 ΕΜΒΛΑΟ =2000Μ2 - ΠΡΟΣΩΠΟ
 ΕΜΒΛΑΟ =1200Μ2 - ΠΡΟΣΩΠΟ
 ΕΜΒΛΑΟ =750Μ2 - ΠΡΟΣΩΠΟ
 ΚΑΛΥΨΗ: 10%
 Σ.Δ.=0,20 (ΓΙΑ ΓΕΩΤΕΜΑΧΙΑ ΜΕ
 (ΓΙΑ ΓΕΩΤΕΜΑΧΙΑ ΜΕ ΕΜΒΛΑΟ Α
 ΔΟΜΗΣΗ=200Μ2 +(ΕΜΒΛΑΟ ΓΕΩ
 ΓΙΑ ΓΕΩΤΕΜΑΧΙΑ ΜΕ ΕΜΒΛΑΟ Α
 ΔΟΜΗΣΗ=280Μ2 +(ΕΜΒΛΑΟ ΓΕΩ
 ΜΕΤΡΩΤΗ ΔΟΜΗΣΗΣ=400Μ2

ΤΙΤΕΘΤΗΝ
 Ο ΚΑΤΩΤΗ ΠΡΟΓΡΑΜΜΕΝΟΣ ΠΑΝΑ
 ΜΗΧΑΝΙΚΟΣ ΔΙΑΔΟΣ ΤΙΤΕΘΤΗΝ ΟΥ
 ΒΡΙΣΚΕΤΑΙ ΕΚΤΟΣ ΕΚΕΙΝΟΥ ΣΤΟ ΑΥ
 ΚΑΤ ΕΜΒΛΑΟ ΜΗ ΟΙΚΟΔΟΜΗΜΕΝΟ
 ΚΑΙ ΔΕΝ ΠΙΛΑΓΕΤΑΙ ΣΤΙΣ ΔΙΑΤΑΞΕΙΣ
 ΚΙΝΗΣΕΩΣ ΔΕΝ ΠΙΛΑΓΕΤΑΙ ΣΤΙΣ ΔΙΑΤΑ
 Ο

ΠΑΝΑΓΙΩΤΗΣ
 ΔΙΠΛΩΜ. ΑΓΡΟΝ
 ΜΗΧΑΝ
 ΜΕΛΟΣ Τ.Ε.Ε. Α
 ΜΗΤΡΟΠΟΛΕΩΣ
 Α.Φ.Μ. 047458

ΑΠΟΣΠΑΣΜΑ ΔΟΡΤΥΦΟΡΙΚΗΣ



ΑΠΟΣΠΑΣΜΑ

- ΚΤΙΣΜΑ 1
 Ε1 (ΚΤΙΣΜΑΤΟΣ) =20.30*9.62=192.36Μ2
- ΚΤΙΣΜΑ 2
 Ε2 (ΚΤΙΣΜΑΤΟΣ) =12*5.12*9.85=25.22Μ2
- ΚΤΙΣΜΑ 3
 Ε3 (ΚΤΙΣΜΑΤΟΣ) =12*9.12*9.89=24.40Μ2
- Ε (ΟΛΙΚΟ) ΚΤΙΣΜΑΤΟΣ 2-3
 Ε=Ε2+Ε3=25.22+24.40=49.62Μ2
- ΚΤΙΣΜΑ 4
 Ε4 (ΚΤΙΣΜΑΤΟΣ) =3.00*10.66=31.65Μ2
- ΚΤΙΣΜΑ 5
 Ε5 (ΚΤΙΣΜΑΤΟΣ) =12*8.10*11.22=45.44Μ2
- ΚΤΙΣΜΑ 6
 Ε6 (ΚΤΙΣΜΑΤΟΣ) =12*7.81*11.64=45.45Μ2
- Ε (ΟΛΙΚΟ) ΚΤΙΣΜΑΤΟΣ 5-6
 Ε=Ε5+Ε6=45.44+45.45=90.89Μ2
- ΚΤΙΣΜΑ 7
 Ε6 (ΚΤΙΣΜΑΤΟΣ) = 2.85*2.2=6.26Μ2
- ΚΤΙΣΜΑ 8
 Ε6 (ΚΤΙΣΜΑΤΟΣ) = 2.20*5.24=11.52Μ2
- ΚΤΙΣΜΑ 9
 Ε2 (ΚΤΙΣΜΑΤΟΣ) =12*3.35*4.90=8.20Μ2
- ΚΤΙΣΜΑ 10
 Ε3 (ΚΤΙΣΜΑΤΟΣ) =12*3.35*4.50=7.54Μ2
- Ε (ΟΛΙΚΟ) ΚΤΙΣΜΑΤΟΣ 9-10

Ανήκει στην αριθ. 3225 / 20.15.
 Πράξη Χαρακτηριστικής Οδο Δασάρχης Πέρινας
 ΘΕΣΣΑΛΟΝΙΚΗΣ
 23 / 8 / 2015
 Ο Δασάρχης