

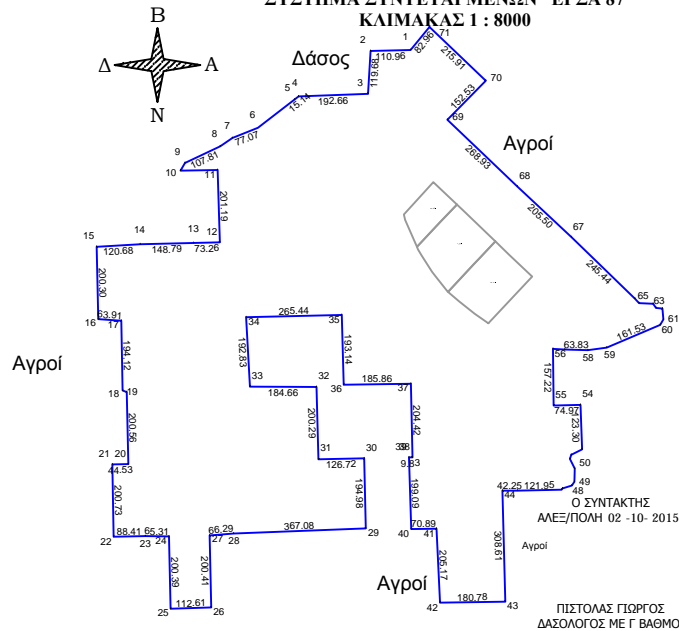
ΑΝΗΚΕΙ ΣΤΗΝ ΥΠ ΑΡΙΘΜ. 20474/02-10-2015 ΠΡΑΞΗ ΧΑΡΑΚΤΗΡΙΣΜΟΥ ΤΟΥ ΔΑΣΑΡΧΕΙΟΥ ΑΛΕΞΑΝΔΡΟΥΠΟΛΗΣ

# ΤΟΠΟΓΡΑΦΙΚΟ ΔΙΑΓΡΑΜΜΑ

ΠΕΡΙΟΧΗ: ΦΕΡΩΝ & ΠΥΛΑΙΑΣ ΔΗΜΟΥ ΑΛΕΞΑΝΔΡΟΥΠΟΛΗΣ

ΣΥΣΤΗΜΑ ΣΥΝΤΕΤΑΓΜΕΝΩΝ ΕΓΣΛ 87

ΚΛΙΜΑΚΑΣ 1 : 8000



Πίνακας Συντεταγμένων των κορυφών του 1,2,3.....71.1 Εμβαδόν τριγώνου = 1313271.45 τ.μ. - Περίμετρος = 8497.28 μ.

α/α	X	Y	Αποστάσεις			
1	679529.68	4529926.52	----			
2	679418.75	4529923.91	1 - 2: 110.96	30	679401.01	4528792.99
3	679411.82	4529804.43	2 - 3: 119.68	31	679274.32	4528790.69
4	679219.28	4529797.77	3 - 4: 192.66	32	679269.22	4528990.92
5	679207.32	4529788.48	4 - 5: 15.14	33	679094.56	4528991.74
6	679106.82	4529710.44	5 - 6: 127.24	34	679073.89	4529184.27
7	679035.25	4529681.85	6 - 7: 77.07	35	679339.26	4529190.74
8	679001.20	4529658.93	7 - 8: 41.05	36	679344.89	4528997.69
9	678903.62	4529613.09	8 - 9: 107.81	37	679530.74	4528999.79
10	678991.13	4529591.14	9 - 10: 65.25	38	679535.19	4528795.42
11	678994.30	4529593.32	10 - 11: 103.19	39	679525.36	4528795.24
12	679001.11	4529392.24	11 - 12: 201.19	40	679531.60	4528596.25
13	678927.87	4529390.60	12 - 13: 73.26	41	679602.49	4528597.21
14	678779.12	4529387.07	13 - 14: 148.79	42	679611.92	4528392.25
15	678658.65	4529379.93	14 - 15: 120.68	43	679792.68	4528395.10
16	678662.22	4529179.68	15 - 16: 200.30	44	679784.83	4528703.61
17	678726.66	4529175.01	16 - 17: 63.91	45	679827.08	4528703.31
18	678730.47	4528980.93	17 - 18: 194.12	46	679949.00	4528705.73
19	678742.44	4528977.12	18 - 19: 12.55	47	679952.00	4528708.99
20	678746.94	4528776.62	19 - 20: 200.56	48	679977.41	4528717.06
21	678702.42	4528755.64	20 - 21: 44.53	49	679985.18	4528727.82
22	678705.32	4528574.93	21 - 22: 200.73	50	679985.73	4528764.71
23	678793.71	4528576.90	22 - 23: 88.41	51	679972.72	4528790.71
24	678859.02	4528576.07	23 - 24: 65.31	52	679975.78	4528802.56
25	678864.20	4528375.75	24 - 25: 200.39	53	680005.91	4528817.65
26	678976.78	4528378.68	25 - 26: 112.61	54	680001.80	4528940.89
27	678972.66	4528579.04	26 - 27: 200.41	55	679926.85	4528339.41
28	679038.75	4528584.14	27 - 28: 66.29	56	679925.78	4529096.62
29	679405.57	4528598.06	28 - 29: 367.08	57	679958.26	4529095.32
30	679401.01	4528792.99	29 - 30: 194.98	58	680022.05	4529093.18
31	679274.32	4528790.69	30 - 31: 126.72	59	680074.82	4529100.07
				60	680223.33	4529163.62
				61	680231.90	4529178.18
				62	680229.30	4529208.54
				63	680211.09	4529210.71
				64	680203.26	4529222.42
				65	680194.24	4529224.15
				66	680152.97	4529235.86
				67	679976.50	4529406.45
				68	679826.65	4529547.07
				69	679631.87	4529732.51
				70	679735.97	4529841.11
				71	679582.83	4529990.22
				1	679529.68	4529926.52

ΠΙΣΤΟΛΑΣ ΓΩΡΓΟΣ  
ΔΑΣΟΛΟΓΟΣ ΜΕ Γ ΒΑΘΜΟ