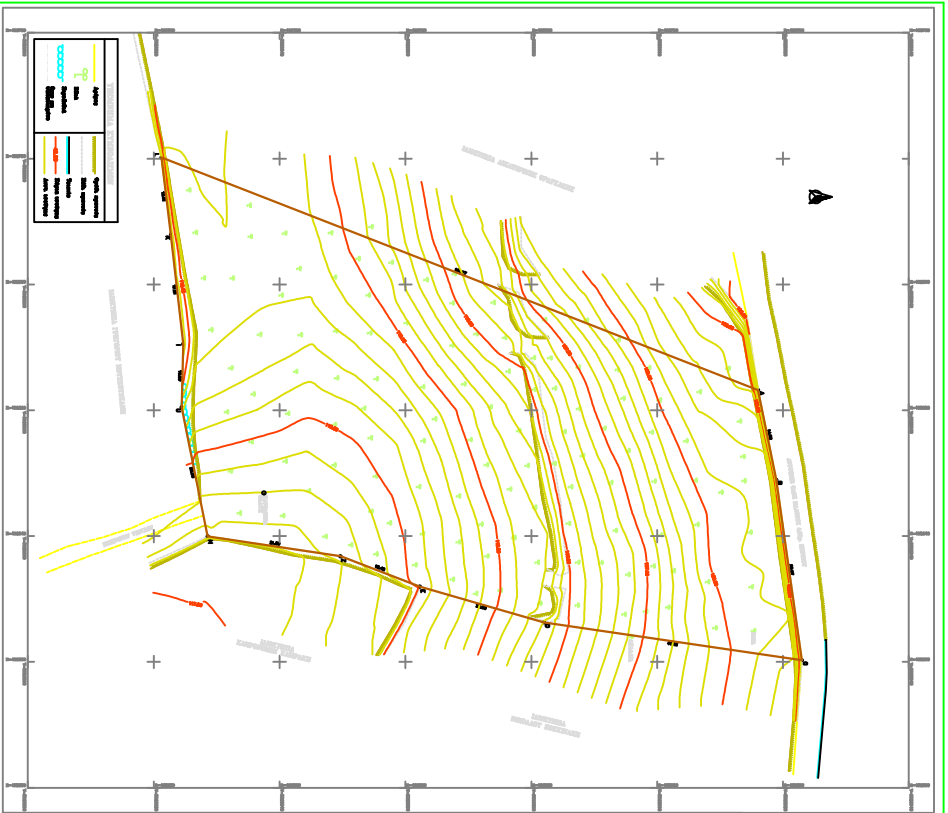


ΒΕΡΓΗ
 Το παρόν σχέδιο αφορά
 ΣΥΓΚΕΚΡΙΜΕΝΗ
 ΒΕΡΓΗ ΤΩΝ
 ΕΠΙΠΕΔΩΝ ΤΟΥ
 υψ' 994,94.
 10366/25-11-2015
 ΕΤΥΠΩΝ ΜΗΧ.ΧΑΙΩ
 ΚΑΙ ΤΗΣ ΕΠΙΣΤΑΣΗΣ
 ΤΟΥ
 ΜΕΡΟΣ

25-11-2015
 ΕΠΙΤΡΟΦΗ
 Π. ΠΑΥΣΑΝΟΥ

25-11-2015
 Μ. ΔΟΞΑΝΟΥ
 ΧΑΙΩ Λ.Μ.Ε.

2004 - ΣΑΒΒΑΤΟΥ



ΠΡΟΣΑΡΤΗΜΑ

1. Το παρόν σχέδιο αφορά την κατασκευή της βέργης του υψ' 994,94. Η βέργη αυτή θα κατασκευαστεί με βάση τα δεδομένα που δίνονται στο παρόν σχέδιο. Η κατασκευή της βέργης θα γίνει σύμφωνα με τις οδηγίες που δίνονται στο παρόν σχέδιο.

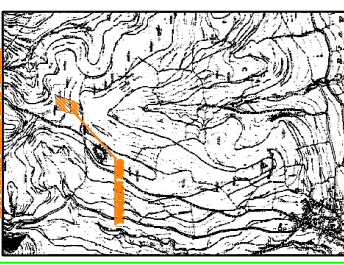
Υψόμετρο	Απόσταση	Σημείο
994,94	0	Α
994,94	10	Β
994,94	20	Γ
994,94	30	Δ
994,94	40	Ε
994,94	50	ΣΤ
994,94	60	Ζ
994,94	70	Η
994,94	80	Θ
994,94	90	ΙΑ
994,94	100	ΙΒ
994,94	110	ΙΓ
994,94	120	ΙΔ
994,94	130	ΙΕ
994,94	140	ΙΣΤ
994,94	150	ΙΑ
994,94	160	ΙΒ
994,94	170	ΙΓ
994,94	180	ΙΔ
994,94	190	ΙΕ
994,94	200	ΙΣΤ
994,94	210	ΙΑ
994,94	220	ΙΒ
994,94	230	ΙΓ
994,94	240	ΙΔ
994,94	250	ΙΕ
994,94	260	ΙΣΤ
994,94	270	ΙΑ
994,94	280	ΙΒ
994,94	290	ΙΓ
994,94	300	ΙΔ
994,94	310	ΙΕ
994,94	320	ΙΣΤ
994,94	330	ΙΑ
994,94	340	ΙΒ
994,94	350	ΙΓ
994,94	360	ΙΔ
994,94	370	ΙΕ
994,94	380	ΙΣΤ
994,94	390	ΙΑ
994,94	400	ΙΒ
994,94	410	ΙΓ
994,94	420	ΙΔ
994,94	430	ΙΕ
994,94	440	ΙΣΤ
994,94	450	ΙΑ
994,94	460	ΙΒ
994,94	470	ΙΓ
994,94	480	ΙΔ
994,94	490	ΙΕ
994,94	500	ΙΣΤ

ΟΡΘΟΓΡΑΦΙΚΟ ΣΧΕΔΙΟ

Στο παρόν σχέδιο δίνεται το ορθογραφικό σχέδιο της βέργης του υψ' 994,94. Η βέργη αυτή θα κατασκευαστεί με βάση τα δεδομένα που δίνονται στο παρόν σχέδιο. Η κατασκευή της βέργης θα γίνει σύμφωνα με τις οδηγίες που δίνονται στο παρόν σχέδιο.

ΕΠΙΣΤΑΣΕΙΣ

Στο παρόν σχέδιο δίνονται οι επιστάσεις της βέργης του υψ' 994,94. Η βέργη αυτή θα κατασκευαστεί με βάση τα δεδομένα που δίνονται στο παρόν σχέδιο. Η κατασκευή της βέργης θα γίνει σύμφωνα με τις οδηγίες που δίνονται στο παρόν σχέδιο.



ΕΠΙΣΤΑΣΕΙΣ

Υψόμετρο	Απόσταση	Σημείο
994,94	0	Α
994,94	10	Β
994,94	20	Γ
994,94	30	Δ
994,94	40	Ε
994,94	50	ΣΤ
994,94	60	Ζ
994,94	70	Η
994,94	80	Θ
994,94	90	ΙΑ
994,94	100	ΙΒ
994,94	110	ΙΓ
994,94	120	ΙΔ
994,94	130	ΙΕ
994,94	140	ΙΣΤ
994,94	150	ΙΑ
994,94	160	ΙΒ
994,94	170	ΙΓ
994,94	180	ΙΔ
994,94	190	ΙΕ
994,94	200	ΙΣΤ
994,94	210	ΙΑ
994,94	220	ΙΒ
994,94	230	ΙΓ
994,94	240	ΙΔ
994,94	250	ΙΕ
994,94	260	ΙΣΤ
994,94	270	ΙΑ
994,94	280	ΙΒ
994,94	290	ΙΓ
994,94	300	ΙΔ
994,94	310	ΙΕ
994,94	320	ΙΣΤ
994,94	330	ΙΑ
994,94	340	ΙΒ
994,94	350	ΙΓ
994,94	360	ΙΔ
994,94	370	ΙΕ
994,94	380	ΙΣΤ
994,94	390	ΙΑ
994,94	400	ΙΒ
994,94	410	ΙΓ
994,94	420	ΙΔ
994,94	430	ΙΕ
994,94	440	ΙΣΤ
994,94	450	ΙΑ
994,94	460	ΙΒ
994,94	470	ΙΓ
994,94	480	ΙΔ
994,94	490	ΙΕ
994,94	500	ΙΣΤ