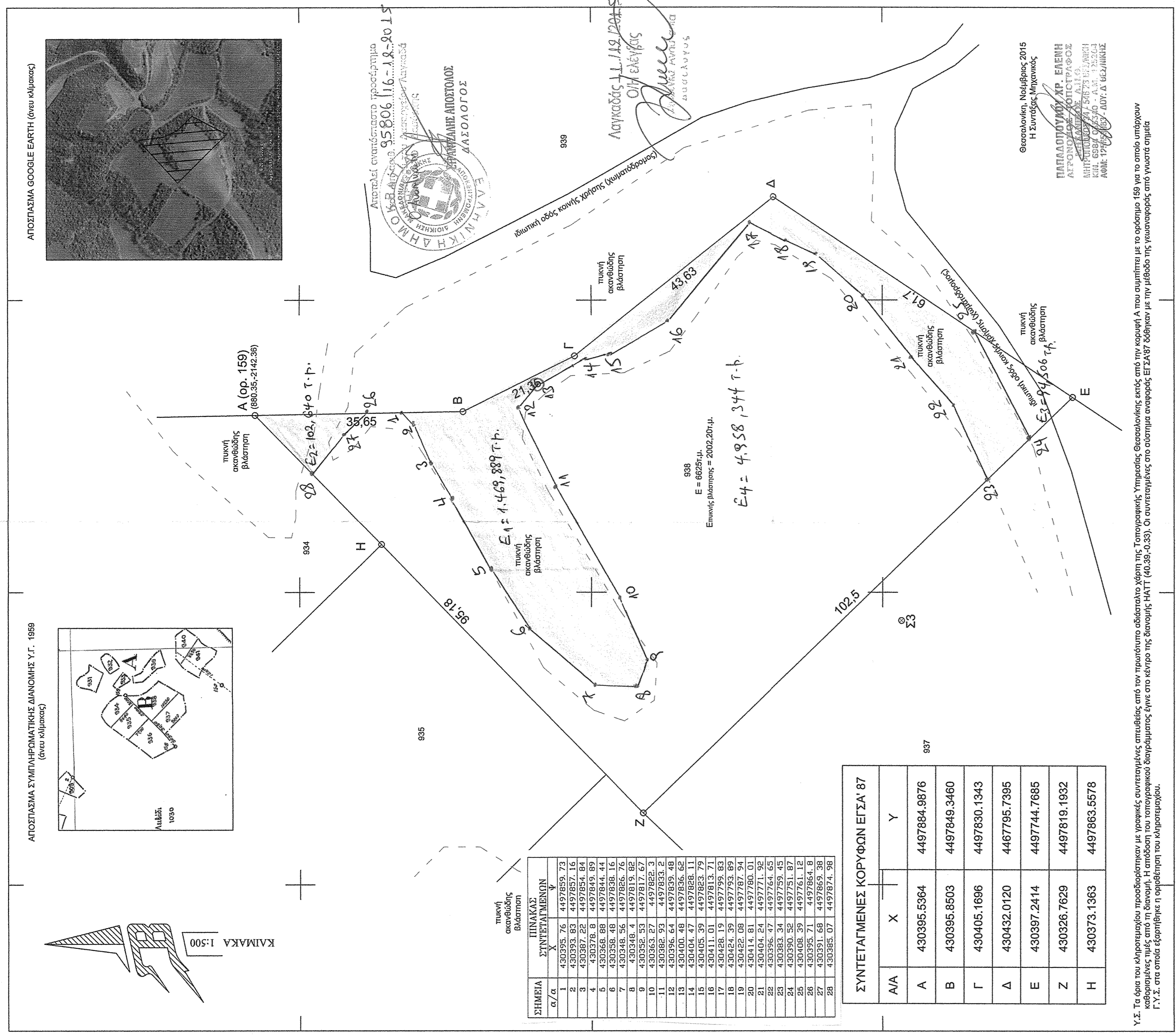


ΑΓΡΟΚΤΗΜΑ ΒΑΣΙΛΟΥΔΙΟΥ ΔΗΜΟΤΙΚΗ ΕΝΟΤΗΤΑ ΚΟΡΩΝΕΙΑΣ ΔΗΜΟΣ ΛΑΓΚΑΔΑ ΝΟΜΟΥ ΘΕΣΣΑΛΟΝΙΚΗΣ

ΤΟΠΟΓΡΑΦΙΚΟ ΔΙΑΓΡΑΜΜΑ ΚΛΗΡΟΤΕΜΑΧΙΟΥ ΥΠ' ΑΡΙΘΜΟ 938 ΥΠΟ ΤΑ ΣΤΟΙΧΕΙΑ ΑΒΓΕΛΖΗΑ ΣΥΜΠΛΗΡΩΜΑΤΙΚΗΣ ΔΙΑΝΟΜΗΣ 1959



ΣΗΜΕΙΑ α/α	ΠΙΝΑΚΑΣ ΣΥΝΤΕΤΑΓΜΕΝΩΝ	
	X	Y
1	430395.76	4497859.73
2	430393.83	4497857.16
3	430387.82	4497854.84
4	430378.8	4497843.89
5	430368.88	4497838.16
6	430348.56	4497826.76
7	430348.4	4497819.82
8	430352.93	4497817.67
9	430363.27	4497822.3
10	430363.27	4497833.2
11	430382.93	4497833.48
12	430396.64	4497836.62
13	430400.49	4497836.62
14	430405.39	4497823.79
15	430411.01	4497813.71
16	430428.19	4497795.83
17	430428.19	4497793.89
18	430428.19	4497793.89
19	430422.09	4497787.94
20	430414.81	4497780.01
21	430404.24	4497771.92
22	430396.37	4497764.65
23	430380.52	4497751.87
24	430360.39	4497731.12
25	430408.39	4497761.12
26	430395.71	4497864.8
27	430391.68	4497869.38
28	430385.07	4497874.98

ΣΥΝΤΕΤΑΓΜΕΝΕΣ ΚΟΡΥΦΩΝ ΕΓΣΑ 87		
A/A	X	Y
A	430395.5364	4497884.9876
B	430395.8503	4497849.3460
Γ	430405.1696	4497830.1343
Δ	430432.0120	4467795.7395
E	430397.2414	4497744.7685
Z	430326.7629	4497819.1932
H	430373.1363	4497863.5578

Υ.Σ. Το όριο του κληρομαχίου προσδιορίστηκε με γραφικές συνεταγμένες επιπέδους από τον πρώτο υποαριθμ. αδείας του χάρτη της Τετραγωνικής Υπηρεσίας Θεσσαλονίκης κατά την κεραιφή Α που συμπλήρωσε με το αριθμ. 159 για το οποίο υπάρχουν φωτοαεροφωτογραμμικά δεδομένα στην κεραιφή Α (4638-8-85). Οι συνεταγμένες στο αόριστο ανεφερές ΕΓΣΑ 87 δόθηκαν με την μέθοδο της μετασχηματισμού από Γραφικά σημεία Γ.Υ.Σ. στα οποία εξαρτήθηκε η ορθότητα του κληρομαχίου.