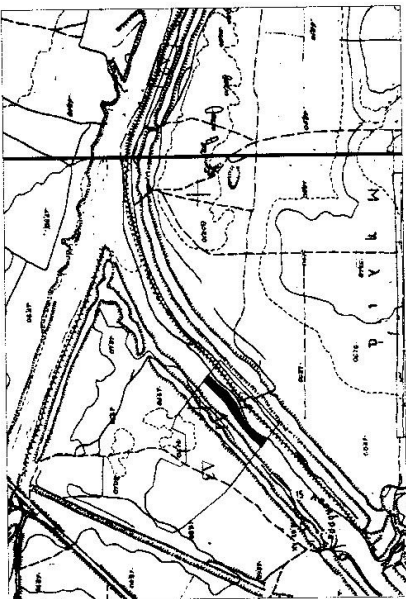


ΤΟΠΟΓΡΑΦΙΚΟ ΔΙΑΓΡΑΜΜΑ

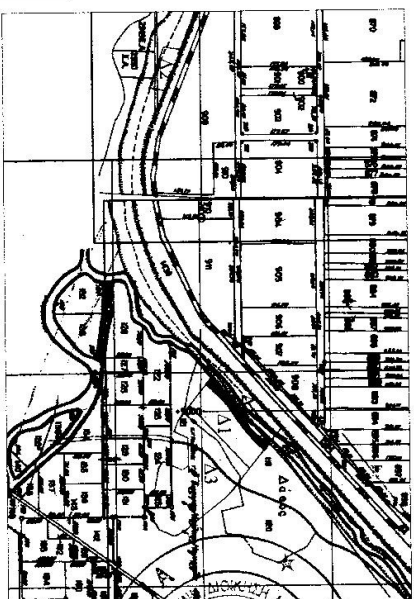
Συνοδεύει την αριθμ. πρωτ. 15930/19-10-2015 πράξη χαρακτηρισμού της Δασόχρη Δράμης.

Πίνακας συντεταγμένων
σε Ε. Γ. Σ. Α 87

ΑΠΟΙΝΙΑΣΜΑ ΧΑΡΤΗ Γ.Υ.Σ
(ΑΡΙΘ. 3448, 6)
ΚΑΙΜΑΚΑΣ 1: 15000



ΑΠΟΠΤΑΣΙΑ ΔΙΑΝΟΜΗΣ
ΑΠΡΟΚΤΗΜΑ ΜΑΥΡΟΛΕΥΚΗΣ Α.Δ 1983
ΑΠΡΟΚΤΗΜΑ ΦΩΤΟΛΙΒΟΥΣ ΑΝΑΔΑΣΜΟΣ 1983
ΚΑΙΜΑΚΑΣ 1: 15000



ΥΠΟΜΗΝΗ

- : έκταση εμβαδού 3.139,09τ.μ., κατακόρυφα από νερό και έσοδα του χαρακτηρισμού
- : έκταση υπό στοιχεία Δ1 εμβαδού 21.756,59τ.μ (9.741,89τ.μ+12.014,70τ.μ)
- : έκταση υπό στοιχεία Δ2 εμβαδού 4.232,76τ.μ
- : έκταση υπό στοιχεία Δ3 εμβαδού 35.789,37τ.μ

Δράμια 14-10-2015
Ο Συντάκτης και

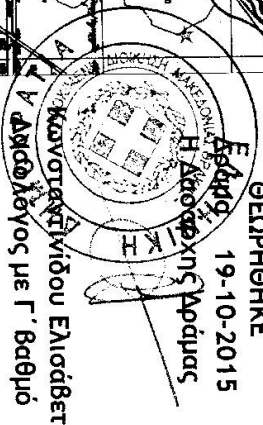
Εισηγητής

Τσαούσης Αλέξανδρος
Δασολόγος

ΘΕΣΠΗΘΗΚΕ

19-10-2015

Η Δασόχρη Δράμης



Κωνσταντίνου Ελισάβετ
Δασόλογος με Γ' βαθμό

ΕΚΤΑΣΗ ΥΠΟ ΣΤΟΙΧΕΙΟ Δ1

E=21.756,59τ.μ
E1=9.741,89τ.μ

X=506212,6586 Y=4542483,7760
X=506212,7000 Y=4542452,1500
X=506242,3800 Y=4542437,8600
X=506218,3000 Y=4542409,8200
X=506193,7000 Y=4542395,2600
X=506166,4400 Y=4542383,3600
X=506139,7200 Y=4542364,5700
X=506122,7900 Y=4542344,4600
X=506098,1867 Y=4542319,3368
X=506062,7761 Y=4542347,2792
X=506212,6586 Y=4542483,7760

E2=12.014,70τ.μ

X=506161,0747 Y=4542269,7121
X=506309,7977 Y=4542407,1239
X=506267,0654 Y=4542440,8437
X=506238,4100 Y=4542414,5800
X=506214,8600 Y=4542393,4100
X=506186,0200 Y=4542374,1000
X=506164,5900 Y=4542360,8700
X=506146,8600 Y=4542345,2600
X=506125,1700 Y=4542324,8900
X=506111,8077 Y=4542308,5886

ΕΚΤΑΣΗ ΥΠΟ ΣΤΟΙΧΕΙΟ Δ3

E=35.789,37τ.μ

X=506376,6471 Y=4542351,2313
X=506374,0851 Y=4542354,2727
X=506369,6118 Y=4542359,0488
X=506364,8357 Y=4542363,5221
X=506360,8473 Y=4542366,8408
X=506309,7977 Y=4542407,1239
X=506161,0747 Y=4542269,7121
X=506194,9452 Y=4542242,9851
X=506190,5819 Y=4542246,4281
X=506222,0784 Y=4542232,4478
X=506236,5241 Y=4542264,7454
X=506302,5612 Y=4542264,7454
X=506311,6411 Y=4542250,3089
X=506291,3618 Y=4542205,9358
X=506307,5819 Y=4542194,9550
X=506355,1952 Y=4542186,5889
X=506375,6014 Y=4542168,2880
X=506406,9945 Y=4542168,2880
X=506449,8980 Y=4542194,9550
X=506466,0216 Y=4542231,4675
X=506464,0808 Y=4542236,6241
X=506461,3802 Y=4542242,5847
X=506458,2954 Y=4542248,3558
X=506454,8398 Y=4542253,9128
X=506451,0282 Y=4542259,2319
X=506449,4389 Y=4542261,2490

ΕΚΤΑΣΗ ΥΠΟ ΣΤΟΙΧΕΙΟ Δ2

E=4.232,76τ.μ

X=505327,7038 Y=4542262,7648
X=505422,7503 Y=4542224,9478
X=505416,0385 Y=4542185,0132
X=505320,3845 Y=4542219,2150