

Τεχνικό Γραφείο

Γιωτόπουλος & Ζυβεράκης

Ευκή 8, Ρόδος 85100
 Τηλ: 2241063638
 Fax: 2241063697
 Κiv: 6942812269



ΘΕΜΑ: ΤΟΠΟΓΡΑΦΙΚΟ ΔΙΑΓΡΑΜΜΑ ΕΞΑΡΤΗΜΕΝΟ ΣΕ ΕΓΣΑ 87

ΘΕΣΗ: Κ.Μ. 333 ΓΑΙΝ ΖΑΛΑΚΟΥ (τόμος 2, φύλλο 45, φάκελλος 149)

ΔΙΑΚΡΙΣΙΣΤΟΔΟΥΝΟΥ ΑΝΘΙΜΟΣ ΤΟΥ ΝΙΚΟΛΑΟΥ

ΕΜΒΛΟΥ: (Α-Β-Γ-Δ-Ε-Ζ-Η-Θ-Ι-Κ-Λ-Μ-Ν-Ξ-Ο-Π-Ρ-Σ-Α)=16.420,00 τ.μ.

ΚΑΙΜΑΚΑ: 1:1000

ΑΝΗΚΕΙ ΣΤΗΝ ΑΡΧΗ ΔΕΛΤΑ ΤΗΣ ΑΓΕΩΜΕΤΡΙΚΗΣ ΔΙΑΣΤΑΣΗΣ ΔΙΑΚΕΚΑΝΗΣ

ΠΕΡΙΟΔΟΣ ΜΕΤΕΤΗΣ: ΙΟΥΝΙΟΣ 2014

ΡΟΔΟΣ, Ο ΜΗΧΑΝΙΚΟΣ

ΝΙΚΟΛΑΟΣ Γ. ΓΙΩΤΟΠΟΥΛΟΣ
 ΑΝΤΙΣΤΡΟΦΟΣ ΜΗΧΑΝΙΚΟΣ
 ΑΜ.Τ.Ε.Ε. 119374
 ΕΥΚΑΛ. & Π.Ο.Δ.Σ. 85100
 ΤΗΛ: 2241063638 - ΚΙΝ. 6942812269
 FAX: 2241063697
 Α.Φ.Μ.: 070591102 - Δ.Ο.Υ. ΡΟΔΟΥ 7542

ΥΠΟΜΝΗΜΑ

ΚΤΗΜΑΤΟΛΟΓΙΚΗ ΜΕΡΙΔΑ ΚΥΡΙΑ ΙΣΟΥΨΗΣ

ΔΕΥΤΕΡΕΥΟΥΣΑ ΙΣΟΥΨΗΣ ΙΣΟΔΙΑΣΤΑΣΗ 1,00 ΜΕΤΡΟ

Α ΚΟΡΥΦΕΣ

ΕΙΡΕΣ

ΔΕΝΤΡΑ

ΣΥΝΤΕΛΙΜΕΝΕΣ ΚΟΡΥΦΕΣ ΣΕ ΣΥΣΤΗΜΑ ΕΓΣΑ 87

A/A	X	Y
A	855687,5775	4023856,7524
B	855766,7101	4023833,0513
Γ	855833,7087	4023801,7708
Δ	855822,8151	4023770,4349
Ε	855811,0767	4023751,7257
Ζ	855802,016	4023759,9631
Η	855793,4867	4023748,6127
Θ	855786,3659	4023728,877
Ι	855764,8847	4023709,6028
Κ	855742,4365	4023715,6272
Λ	855738,7345	4023717,9748
Μ	855693,8789	4023746,4195
Ν	855665,3058	4023745,3858
Ξ	855662,0569	4023777,7196
Ο	855669,9619	4023782,6688
Π	855656,6389	4023828,5793
Ρ	855688,5639	4023833,1811
Σ	855691,2311	4023836,7677

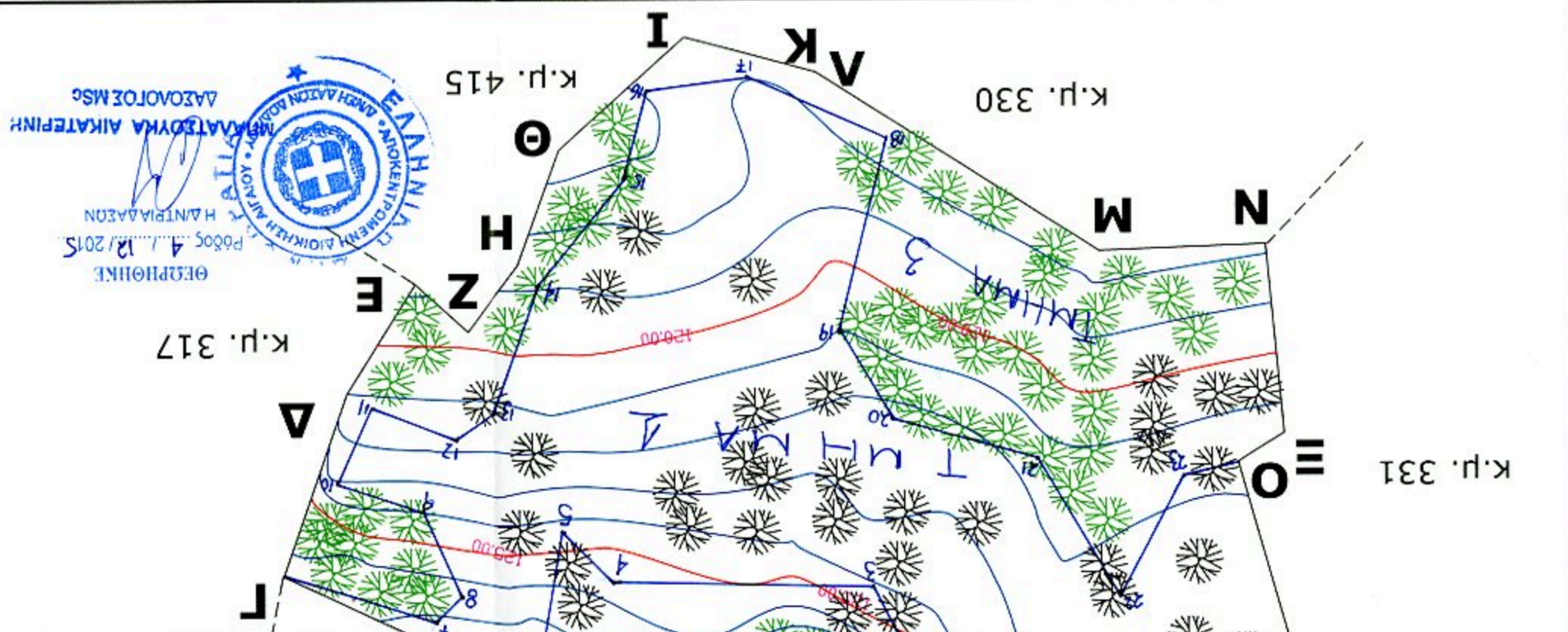
ΥΠΟΜΝΗΜΑ

- Το τμήμα 1 με στοιχεία (Α,1,2,3,4,5,6,7,8,9,....,22,23,0,1,Ρ,Σ,Α) εμβαδόν 9.184τ.μ. κατατάσσεται στις μη βασικές χαρακτηριστικές εκτάσεις (άρθρο 3 παρ.6α Ν.998/79)
- Το τμήμα 2 με στοιχεία (1,2,3,4,5,6,8,1) εμβαδόν 1.951τ.μ. και το τμήμα 3 με στοιχεία (Γ,7,8,9,....,22,23,0, Ε,Μ,Α,Κ,Ι,Θ,Η,Ζ,Ε,Δ,Ι) εμβαδόν 4.812τ.μ. κατατάσσονται στα δόση (άρθρο 3 παρ.1 Ν.998/79)

ΣΥΝΤΕΛΙΜΕΝΑ ΚΟΡΥΦΕΣ ΣΕ ΕΓ.Σ.Α. 87

17. X=855754,0408 Y=4023716,4327
18. X=855729,6593 Y=4023726,9874
19. X=855738,2260 Y=4023760,8117
20. X=855729,1299 Y=4023775,8500
21. X=855705,5412 Y=4023782,0432
22. X=855690,9531 Y=4023806,3007
23. X=855680,4140 Y=4023785,2859
24. X=855770,4532 Y=4023718,5606
25. X=855773,8259 Y=4023732,9689
26. X=855770,4532 Y=4023718,5606
27. X=855770,4532 Y=4023718,5606
28. X=855770,4532 Y=4023718,5606
29. X=855770,4532 Y=4023718,5606
30. X=855770,4532 Y=4023718,5606
31. X=855770,4532 Y=4023718,5606
32. X=855770,4532 Y=4023718,5606
33. X=855770,4532 Y=4023718,5606
34. X=855770,4532 Y=4023718,5606
35. X=855770,4532 Y=4023718,5606
36. X=855770,4532 Y=4023718,5606
37. X=855770,4532 Y=4023718,5606
38. X=855770,4532 Y=4023718,5606
39. X=855770,4532 Y=4023718,5606
40. X=855770,4532 Y=4023718,5606
41. X=855770,4532 Y=4023718,5606
42. X=855770,4532 Y=4023718,5606
43. X=855770,4532 Y=4023718,5606
44. X=855770,4532 Y=4023718,5606
45. X=855770,4532 Y=4023718,5606
46. X=855770,4532 Y=4023718,5606
47. X=855770,4532 Y=4023718,5606
48. X=855770,4532 Y=4023718,5606
49. X=855770,4532 Y=4023718,5606
50. X=855770,4532 Y=4023718,5606
51. X=855770,4532 Y=4023718,5606
52. X=855770,4532 Y=4023718,5606
53. X=855770,4532 Y=4023718,5606
54. X=855770,4532 Y=4023718,5606
55. X=855770,4532 Y=4023718,5606
56. X=855770,4532 Y=4023718,5606
57. X=855770,4532 Y=4023718,5606
58. X=855770,4532 Y=4023718,5606
59. X=855770,4532 Y=4023718,5606
60. X=855770,4532 Y=4023718,5606
61. X=855770,4532 Y=4023718,5606
62. X=855770,4532 Y=4023718,5606
63. X=855770,4532 Y=4023718,5606
64. X=855770,4532 Y=4023718,5606
65. X=855770,4532 Y=4023718,5606
66. X=855770,4532 Y=4023718,5606
67. X=855770,4532 Y=4023718,5606
68. X=855770,4532 Y=4023718,5606
69. X=855770,4532 Y=4023718,5606
70. X=855770,4532 Y=4023718,5606
71. X=855770,4532 Y=4023718,5606
72. X=855770,4532 Y=4023718,5606
73. X=855770,4532 Y=4023718,5606
74. X=855770,4532 Y=4023718,5606
75. X=855770,4532 Y=4023718,5606
76. X=855770,4532 Y=4023718,5606
77. X=855770,4532 Y=4023718,5606
78. X=855770,4532 Y=4023718,5606
79. X=855770,4532 Y=4023718,5606
80. X=855770,4532 Y=4023718,5606
81. X=855770,4532 Y=4023718,5606
82. X=855770,4532 Y=4023718,5606
83. X=855770,4532 Y=4023718,5606
84. X=855770,4532 Y=4023718,5606
85. X=855770,4532 Y=4023718,5606
86. X=855770,4532 Y=4023718,5606
87. X=855770,4532 Y=4023718,5606
88. X=855770,4532 Y=4023718,5606
89. X=855770,4532 Y=4023718,5606
90. X=855770,4532 Y=4023718,5606
91. X=855770,4532 Y=4023718,5606
92. X=855770,4532 Y=4023718,5606
93. X=855770,4532 Y=4023718,5606
94. X=855770,4532 Y=4023718,5606
95. X=855770,4532 Y=4023718,5606
96. X=855770,4532 Y=4023718,5606
97. X=855770,4532 Y=4023718,5606
98. X=855770,4532 Y=4023718,5606
99. X=855770,4532 Y=4023718,5606
100. X=855770,4532 Y=4023718,5606

Ο εισηγητής
 Παναγιώτης Κωνσταντίνος
 Χωροδόπος - Περιβαλλοντολόγος



ΓΕΩΠΛΗΘΗΚΕ
 Ρόδος 4.12/2015
 Η/ΑΝΤΡΙΑΔΑΣΩΝ
 ΜΕΤΡΩΝ
 ΑΡΧΗ ΜΕΤΡΗΣΕΩΝ
 ΕΛΛΗΝΙΚΗ ΔΗΜΟΚΡΑΤΙΑ
 ΥΠΟΥΡΓΕΙΟ ΠΑΡΕΧΟΜΕΝΗΣ ΑΣΦΑΛΟΥΣ ΕΝΕΡΓΕΙΑΣ, ΚΑΙ ΚΛΙΜΑΤΟΣ ΚΑΙ ΑΝΤΙΠΛΗΜΥΡΙΣΜΟΥ
 ΓΕΝΙΚΗ ΔΙΕΥΘΥΝΣΗ ΑΣΦΑΛΟΥΣ ΕΝΕΡΓΕΙΑΣ ΚΑΙ ΚΛΙΜΑΤΟΣ
 ΔΙΕΥΘΥΝΣΗ ΜΕΤΡΗΣΕΩΝ