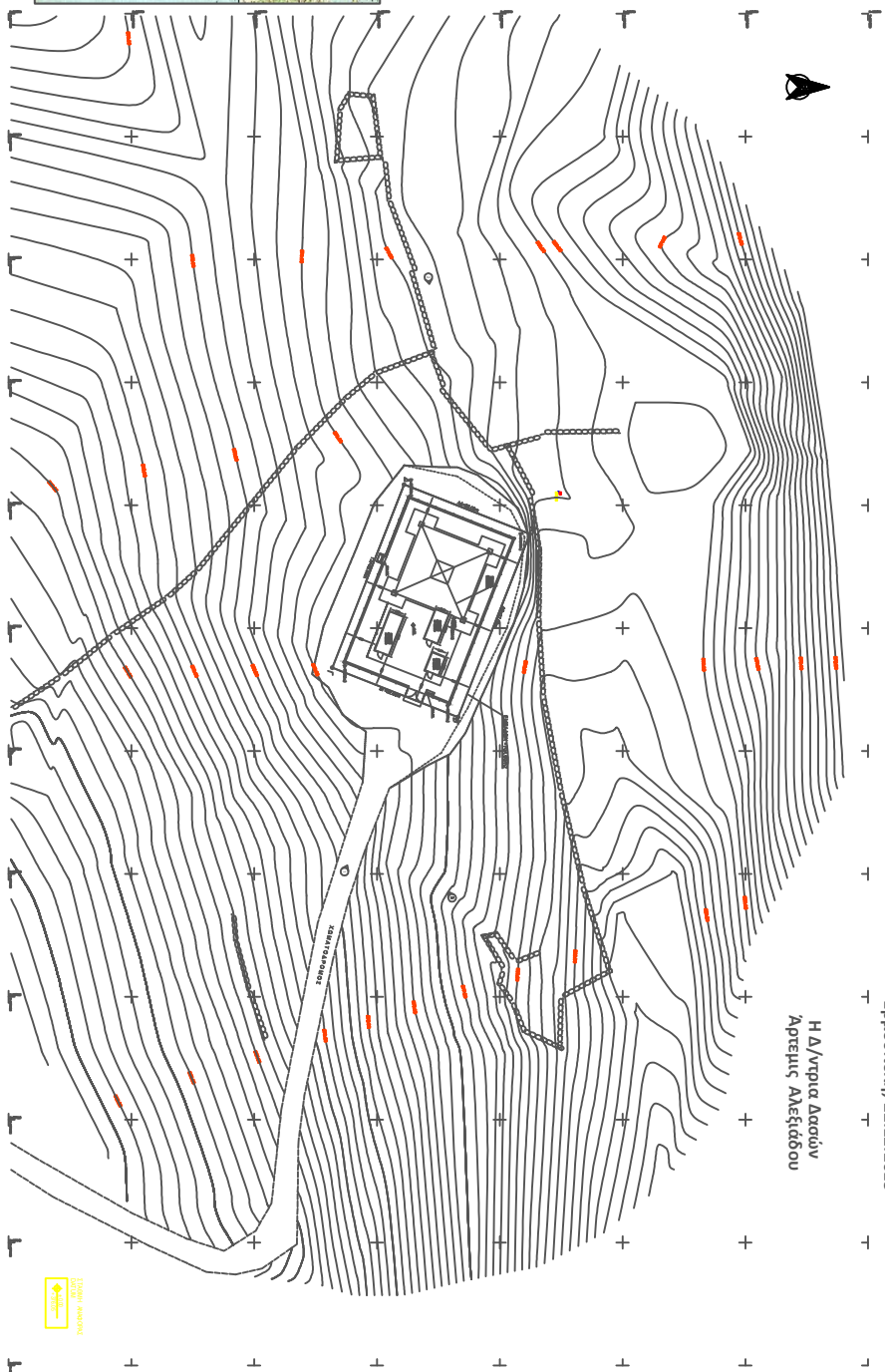


Table with 4 columns: Κωδικός, Ονομασία, Ποσότητα, Μονάδα Μετρήσεως. Rows include: 1. Χρυσόχαρτο, 2. Διάγραμμα, 3. Χάρτης, 4. Βιβλίο.



ΑΠΟΚΕΝΤΡΩΜΕΝΗ ΔΙΟΙΚΗΣΗ ΑΙΓΑΙΟΥ  
ΔΙΕΥΘΥΝΣΗ ΔΑΣΩΝ ΚΥΚΛΑΔΩΝ  
Θεωρείται το παρόν τοπογραφικό διάγραμμα  
και απεμπνεί αναπόφατο μέρος της  
αρ. ηρ. 91263 ηράκης, Χαράκτρπουλου  
Ερπουτόη, 22.12.2015

Η Δ/ντρια Δαών  
Αρετής Αλεξίδου



Το παρόν σχέδιο ερπνείτρ από την εκτέλεση των μετρήσεων που ερπνείτρ από τον Δ/ντή Δαών Κύκλαδων, σύμφωνα με την αρ. ηρ. 91263 ηράκης, Χαράκτρπουλου, Ερπουτόη, 22.12.2015.

Το παρόν σχέδιο ερπνείτρ από την εκτέλεση των μετρήσεων που ερπνείτρ από τον Δ/ντή Δαών Κύκλαδων, σύμφωνα με την αρ. ηρ. 91263 ηράκης, Χαράκτρπουλου, Ερπουτόη, 22.12.2015.

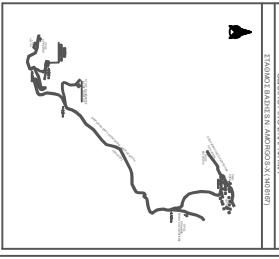
ΣΥΜΒΟΥΛΗ ΕΡΓΟΥ  
ΕΡΓΟΤΕΧΝΗΤΙΚΗ ΚΑΤΑΡΤΙΣΗ  
ΣΥΜΒΟΥΛΗ ΕΡΓΟΥ  
ΕΡΓΟΤΕΧΝΗΤΙΚΗ ΚΑΤΑΡΤΙΣΗ

ΕΡΓΟΤΕΧΝΗΤΙΚΗ ΚΑΤΑΡΤΙΣΗ  
ΕΡΓΟΤΕΧΝΗΤΙΚΗ ΚΑΤΑΡΤΙΣΗ  
ΕΡΓΟΤΕΧΝΗΤΙΚΗ ΚΑΤΑΡΤΙΣΗ

ΕΡΓΟΤΕΧΝΗΤΙΚΗ ΚΑΤΑΡΤΙΣΗ  
ΕΡΓΟΤΕΧΝΗΤΙΚΗ ΚΑΤΑΡΤΙΣΗ  
ΕΡΓΟΤΕΧΝΗΤΙΚΗ ΚΑΤΑΡΤΙΣΗ

ΕΡΓΟΤΕΧΝΗΤΙΚΗ ΚΑΤΑΡΤΙΣΗ  
ΕΡΓΟΤΕΧΝΗΤΙΚΗ ΚΑΤΑΡΤΙΣΗ  
ΕΡΓΟΤΕΧΝΗΤΙΚΗ ΚΑΤΑΡΤΙΣΗ

ΑΠΟΚΕΝΤΡΩΜΕΝΗ ΔΙΟΙΚΗΣΗ ΑΙΓΑΙΟΥ



ΕΡΓΟΤΕΧΝΗΤΙΚΗ ΚΑΤΑΡΤΙΣΗ  
ΕΡΓΟΤΕΧΝΗΤΙΚΗ ΚΑΤΑΡΤΙΣΗ  
ΕΡΓΟΤΕΧΝΗΤΙΚΗ ΚΑΤΑΡΤΙΣΗ