

ΑΠΟΣΠΑΣΜΑ ΧΑΡΤΗ
THE T.Y.Z. KV. 1:5000

Ε.Γ.Σ.Α. 87

ΚΑΜΑΚΑ 1:5000 2015

ΕΠΙΣΤΗΜΟΝΙΚΟ ΚΑΤΑΣΤΑΣΙΑΣ

ΙΩΑΝΝΗΣ Χ. ΜΑΝΔΑΡΗΣ

ΑΡΧ. ΜΗΧΑΝΙΚΟΣ

Χαρακτηρισμός Διασχεύσεων

ΑΠΟΣ ΔΗΜΗΤΡΙΟΣ - ΠΑΤΑΝΙΑΙ

Δημιουργός εγγράφου

ΑΠΟΣ ΔΗΜΗΤΡΙΟΣ

Α1



Σημείο	X	Y
A	683699.2772	4165169.7067
B	683697.5603	4165157.8412
Γ	683700.3789	4165149.3689
Δ	683704.5762	4165140.7679
E	683711.2133	4165126.8091
Z	683713.5771	4165124.8815
H	683723.9271	4165120.1500
Θ	683734.7067	4165113.6608
I	683736.9042	4165112.6409
K	683744.1410	4165116.3734
Λ	683745.6805	4165124.9550
M	683745.9593	4165137.1557
N	683750.3828	4165136.9075
Ξ	683744.7990	4165141.0723
O	683734.4764	4165143.0526
Π	683725.5564	4165144.9508
P	683722.0645	4165147.3130
Σ	683717.8207	4165155.0778
T	683713.8102	4165163.6233
Υ	683714.3293	4165167.5979
Φ	683715.7616	4165169.0246
X	683716.1097	4165171.0026
Ψ	683716.2528	4165176.8613
Ω	683716.5099	4165184.3394
Α'	683721.1963	4165185.2391
Β'	683726.3638	4165185.5829
Γ'	683726.1339	4165192.2263
Δ'	683722.3536	4165207.9817
Ε'	683719.2856	4165210.5483
Z'	683715.5017	4165217.9725
H'	683712.5075	4165217.7852
Θ'	683707.2269	4165216.5489
Γ'	683695.3966	4165214.5300
K'	683698.2395	4165185.8429
Λ'	683693.2892	4165176.8111
M'	683696.3057	4165173.0066

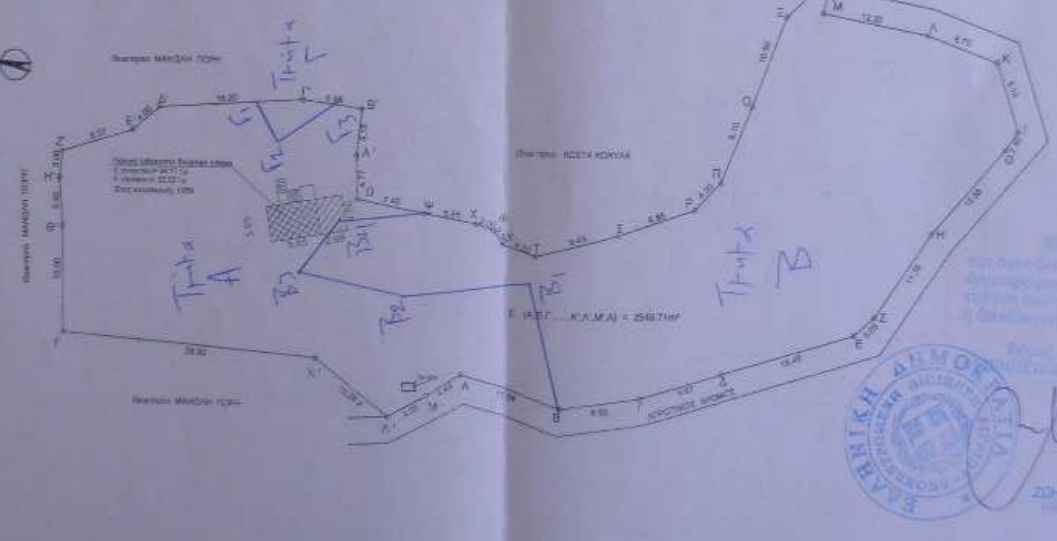
ΣΥΝΤΕΤΑΓΜΕΝΕΣ ΕΓΣΑ

B1	X=683710.9510	Y=4165163.9269
B2	X=683707.0686	Y=4165177.7418
B3	X=683707.5009	Y=4165189.4115
B4	X=683714.0037	Y=4165185.7741
Γ1	X=683724.9670	Y=4165197.3398
Γ2	X=683721.1330	Y=4165194.2196
Γ3	X=683726.2480	Y=4165186.9046



Ε.Γ.Σ.Α. 87

Σημείο	X	Y
A	683699.2772	4165169.7067
B	683697.5603	4165157.8412
Γ	683700.3789	4165149.3689
Δ	683704.5762	4165140.7679
E	683711.2133	4165126.8091
Z	683713.5771	4165124.8815
H	683723.9271	4165120.1500
Θ	683734.7067	4165113.6608
I	683736.9042	4165112.6409
K	683744.1410	4165116.3734
Λ	683745.6805	4165124.9550
M	683745.9593	4165137.1557
N	683750.3828	4165136.9075
Ξ	683744.7990	4165141.0723
O	683734.4764	4165143.0526
Π	683725.5564	4165144.9508
P	683722.0645	4165147.3130
Σ	683717.8207	4165155.0778
T	683713.8102	4165163.6233
Υ	683714.3293	4165167.5979
Φ	683715.7616	4165169.0246
X	683716.1097	4165171.0026
Ψ	683716.2528	4165176.8613
Ω	683716.5099	4165184.3394
Α'	683721.1963	4165185.2391
Β'	683726.3638	4165185.5829
Γ'	683726.1339	4165192.2263
Δ'	683722.3536	4165207.9817
Ε'	683719.2856	4165210.5483
Z'	683715.5017	4165217.9725
H'	683712.5075	4165217.7852
Θ'	683707.2269	4165216.5489
Γ'	683695.3966	4165214.5300
K'	683698.2395	4165185.8429
Λ'	683693.2892	4165176.8111
M'	683696.3057	4165173.0066



ΙΩΑΝΝΗΣ Χ. ΜΑΝΔΑΡΗΣ
ΑΡΧ. ΜΗΧΑΝΙΚΟΣ
ΕΥΣΕΒΙΟΥ 65, ΠΑΛΕ ΤΗΛ. 31833
ΑΦ. 002-540202 ΔΟΥ ΑΙ ΚΙΛΙΚΙΑΣ

ΥΠΟΜΟΝΗ
ΚΑΜΑΚΑ 1:5000
ΔΙΑΔΑΧΗ (ΑΔ)ΔΑ... ΚΑΜΑΚΑ
ΕΠΙΣΤΗΜΟΝΙΚΟ ΚΑΤΑΣΤΑΣΙΑΣ
ΕΓΓΡΑΦΟ ΚΑΤΑΣΤΑΣΙΑΣ
Α.Ε. ΠΑΝΟΣ
ΔΟΥ ΑΙ ΚΙΛΙΚΙΑΣ

ΑΝΑΦΟΡΑ Ν.651/77
Το παρόν τεύχος αποτελεί έκδοση του 1977.
Επισημαίνεται ότι οι μετρήσεις που περιλαμβάνονται στο
αυτό τεύχος είναι οι μετρήσεις που έγιναν με τη μέθοδο της
Αναφοράς από τη βάση στον ναύπηλο.

ΙΩΑΝΝΗΣ Χ. ΜΑΝΔΑΡΗΣ
ΑΡΧ. ΜΗΧΑΝΙΚΟΣ
ΕΥΣΕΒΙΟΥ 65, ΠΑΛΕ ΤΗΛ. 31833
ΑΦ. 002-540202 ΔΟΥ ΑΙ ΚΙΛΙΚΙΑΣ

ΕΠΙΣΤΗΜΟΝΙΚΟ ΚΑΤΑΣΤΑΣΙΑΣ
Α.Ε. ΠΑΝΟΣ
ΔΟΥ ΑΙ ΚΙΛΙΚΙΑΣ

ΕΠΙΣΤΗΜΟΝΙΚΟ ΚΑΤΑΣΤΑΣΙΑΣ
Α.Ε. ΠΑΝΟΣ
ΔΟΥ ΑΙ ΚΙΛΙΚΙΑΣ

36406

4-12-2015

ΖΩΝΑ ΚΙΛΙΚΙΑΣ
ΤΗΣ ΔΑΚΟΝΙΑΣ