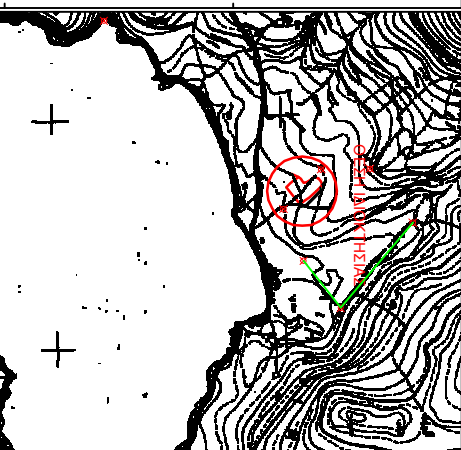
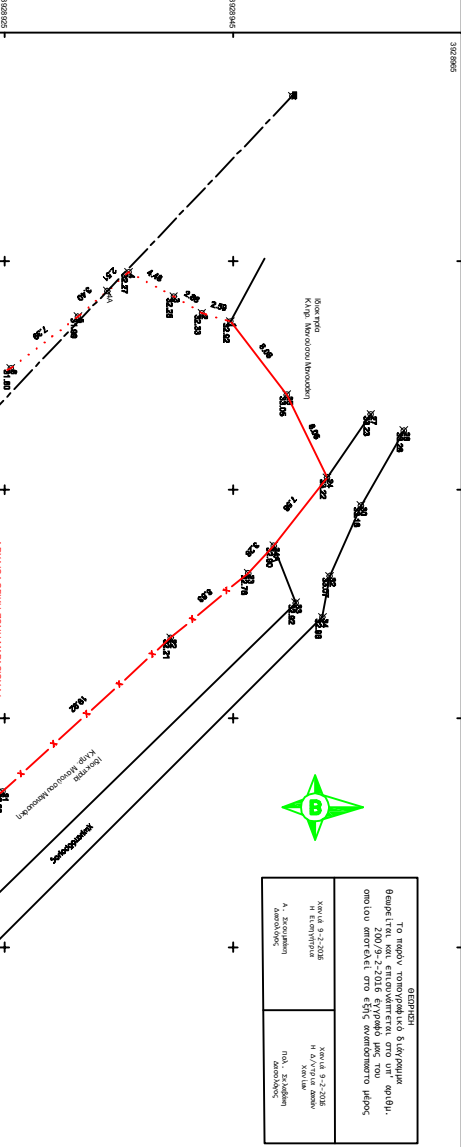


ΚΑΤΑΣΤΑΣΗ	Χ	Υ	ΜΕΤΡΩΣ
1	5155328	392834470	2,89
2	5155310	392835881	4,58
3	5155307	392835938	5,46
4	5155292	392835138	3,46
5	5155287	392834824	7,29
6	5155282	392834624	5,21
7	5155278	392834581	1,27
8	5155273	392834581	0,26
9	5155268	392834581	0,26
10	5155263	392834581	0,26
11	5155258	392834581	0,26
12	5155253	392834581	0,26
13	5155248	392834581	0,26
14	5155243	392834581	0,26
15	5155238	392834581	0,26
16	5155233	392834581	0,26
17	5155228	392834581	0,26
18	5155223	392834581	0,26
19	5155218	392834581	0,26
20	5155213	392834581	0,26
21	5155208	392834581	0,26
22	5155203	392834581	0,26
23	5155198	392834581	0,26
24	5155193	392834581	0,26
25	5155188	392834581	0,26
26	5155183	392834581	0,26
27	5155178	392834581	0,26
28	5155173	392834581	0,26
29	5155168	392834581	0,26
30	5155163	392834581	0,26

Ε=2002,3912
 Ε=112,214+Κ(Υ-Υ₀)



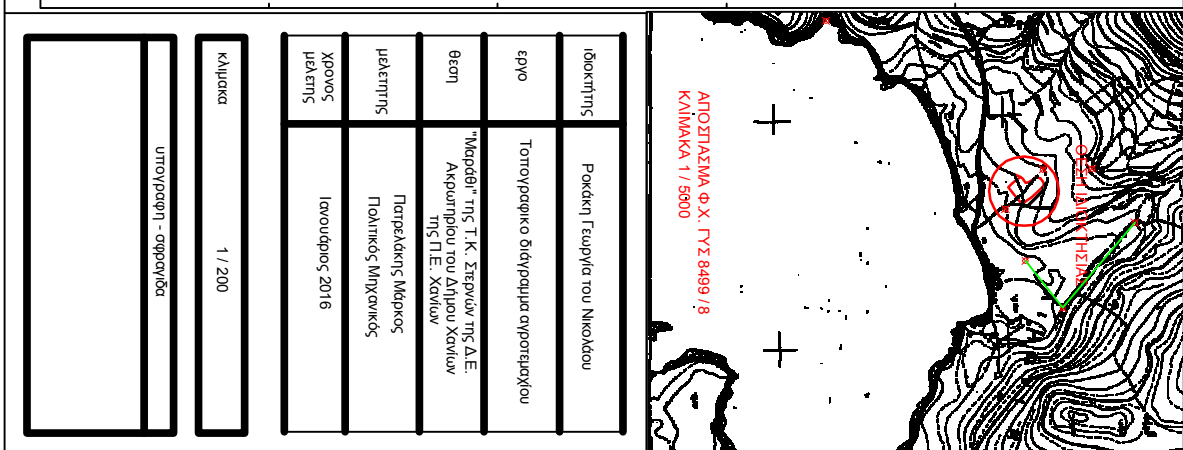
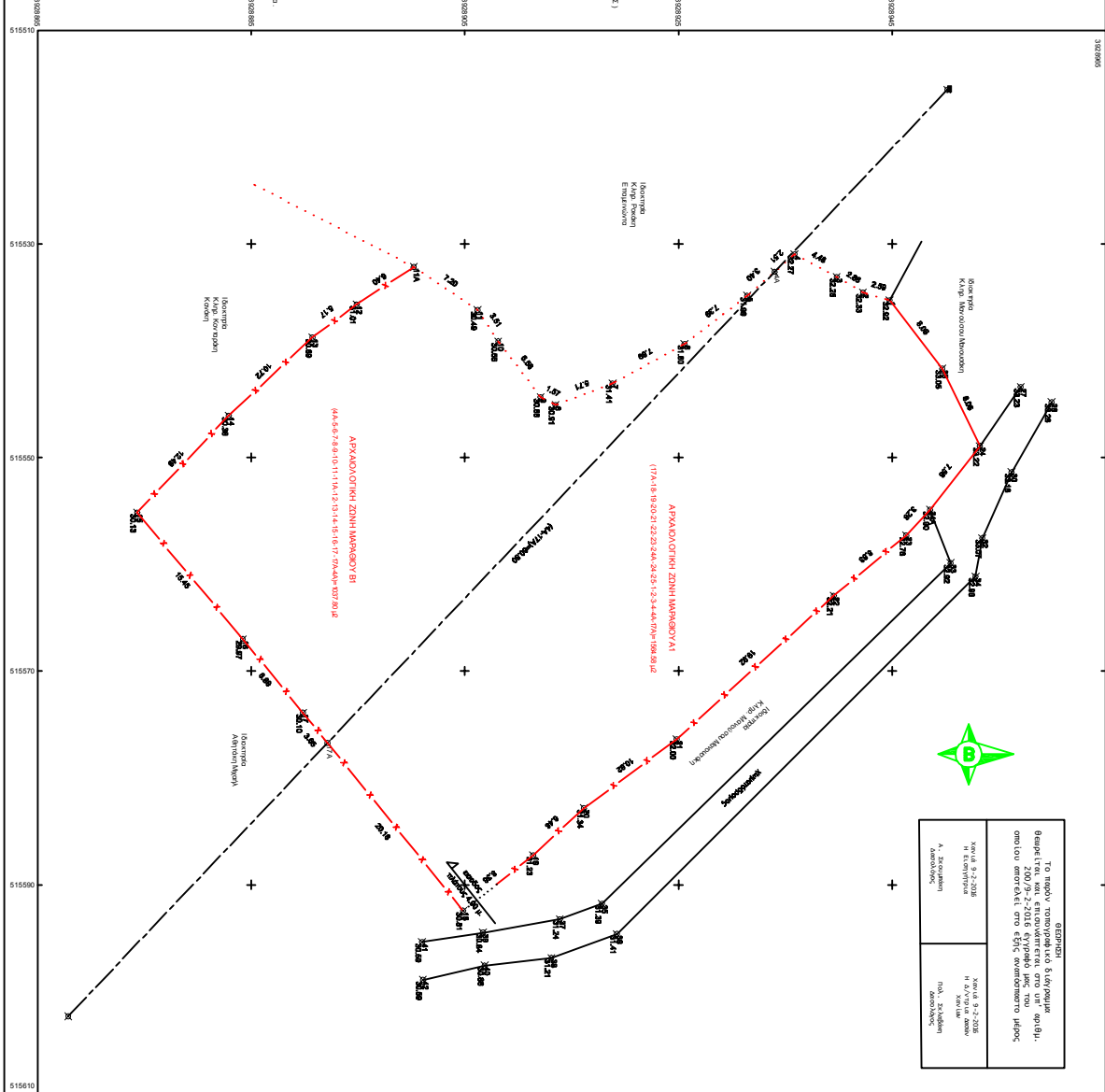
ΕΠΙΣΤΡΟΦΗ ΟΙΚΟΝΟΜΟΥ ΠΛΑ. 30.06.2016 ΣΤΟΙΧ. ΔΕΛ. ΚΑΤ. 1522. ΔΕΥ. ΣΟΜΑΤ. 12.2001
 ΑΡΧΟΝΤΙΚΗ ΚΑΝΟΝΑ: ΠΡΑΞΗ ΠΡΟΕΔΡΟΥ ΣΕ ΚΟΝΟΠΡΟΤΟ ΔΙΑΜΟΝ. | Ε=2002,3912
 ΕΡΓΑΣΙΑ ΕΚΤΕΛΕΣΗΣ ΑΡΧΟΝΤΙΚΗΣ ΕΠΙΧΕΙΡΗΣΗΣ ΑΡΧΟΝΤΙΚΗΣ ΚΑΙ ΚΟΝΟΠΡΟΤΟΥ ΔΙΑΜΟΝΗΣ
 ΣΤΗΝ ΕΛΛΗΝΙΚΗ ΔΗΜΟΚΡΑΤΙΑ
 ΑΡΧΟΝΤΙΚΗ ΠΕΡΙΧΕΙΡΗΣΗ: ΚΟΝΟΠΡΟΤΟ ΣΕ ΔΙΑΜΟΝ. | Ε=2002,3912 (ΠΡΟΣΤ. 12.2001)
 (ΠΡΑΞΗ ΠΡΟΕΔΡΟΥ ΣΕ ΔΙΑΜΟΝ. ΕΠΙΧΕΙΡΗΣΗΣ ΑΡΧΟΝΤΙΚΗΣ ΚΑΙ ΚΟΝΟΠΡΟΤΟΥ ΔΙΑΜΟΝΗΣ
 ΣΤΗΝ ΕΛΛΗΝΙΚΗ ΔΗΜΟΚΡΑΤΙΑ)
 ΔΙΑΜΟΝΗ ΣΤΗΝ ΕΛΛΗΝΙΚΗ ΔΗΜΟΚΡΑΤΙΑ
 Ε=2002,3912 (ΠΡΟΣΤ. 12.2001)
 Ε=112,214+Κ(Υ-Υ₀)

ΕΠΙΣΤΡΟΦΗ ΟΙΚΟΝΟΜΟΥ ΠΛ. 30.06.2016 ΣΤΟΙΧ. ΔΕΛ. ΚΑΤ. 1522. ΔΕΥ. ΣΟΜΑΤ. 12.2001
 ΑΡΧΟΝΤΙΚΗ ΚΑΝΟΝΑ: ΠΡΑΞΗ ΠΡΟΕΔΡΟΥ ΣΕ ΚΟΝΟΠΡΟΤΟ ΔΙΑΜΟΝ. | Ε=2002,3912

ΕΠΙΣΤΡΟΦΗ ΟΙΚΟΝΟΜΟΥ ΠΛ. 30.06.2016 ΣΤΟΙΧ. ΔΕΛ. ΚΑΤ. 1522. ΔΕΥ. ΣΟΜΑΤ. 12.2001
 ΑΡΧΟΝΤΙΚΗ ΚΑΝΟΝΑ: ΠΡΑΞΗ ΠΡΟΕΔΡΟΥ ΣΕ ΚΟΝΟΠΡΟΤΟ ΔΙΑΜΟΝ. | Ε=2002,3912

ΕΠΙΣΤΡΟΦΗ ΟΙΚΟΝΟΜΟΥ ΠΛ. 30.06.2016 ΣΤΟΙΧ. ΔΕΛ. ΚΑΤ. 1522. ΔΕΥ. ΣΟΜΑΤ. 12.2001
 ΑΡΧΟΝΤΙΚΗ ΚΑΝΟΝΑ: ΠΡΑΞΗ ΠΡΟΕΔΡΟΥ ΣΕ ΚΟΝΟΠΡΟΤΟ ΔΙΑΜΟΝ. | Ε=2002,3912

ΕΠΙΣΤΡΟΦΗ ΟΙΚΟΝΟΜΟΥ ΠΛ. 30.06.2016 ΣΤΟΙΧ. ΔΕΛ. ΚΑΤ. 1522. ΔΕΥ. ΣΟΜΑΤ. 12.2001
 ΑΡΧΟΝΤΙΚΗ ΚΑΝΟΝΑ: ΠΡΑΞΗ ΠΡΟΕΔΡΟΥ ΣΕ ΚΟΝΟΠΡΟΤΟ ΔΙΑΜΟΝ. | Ε=2002,3912



Ιδιοκτήτης	Ροκέρη Γεωργία του Νικόλαου
Έργο	Τοπογραφικό σχέδιο για αγορά οικοπέδου
Θέση	"Μαργαρίτη" της Τ.Κ. Στεφάνων της Δ.Ε. Ακρωτηρίου του Δήμου Χαλκίδας της Π.Ε. Χαλκίδας
Μελέτητής	Παναγιώτης Μάκρος Πολιτικός Μηχανικός
Χρόνος μελέτης	Ιανουάριος 2016
Κλίμακα	1 / 200
Υπογραφή - σφραγίδα	