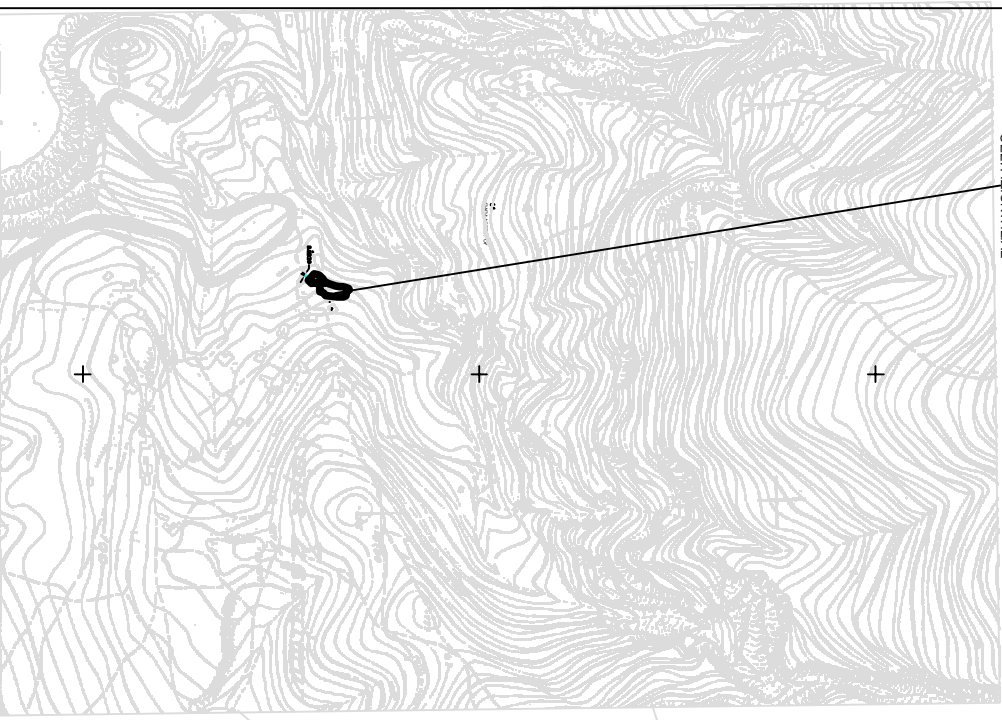


ΙΔΙΟΚΤΗΤΗΣ:
ΕΡΓΟ:
ΘΕΣΗ:
ΣΕΛΑ ΕΚΚΑΘΟΥ:
ΤΕΡΜΙΝΤΑΝΗΣ ΑΛΜΟΝΑΡΗΣ
ΑΠΟΤΤΟΧΗ ΙΔΙΟΚΤΗΤΙΑΣ
ΚΑΤΑΣΤΑΣΗ ΚΑΤΑΣΤΡΟΦΗΣ

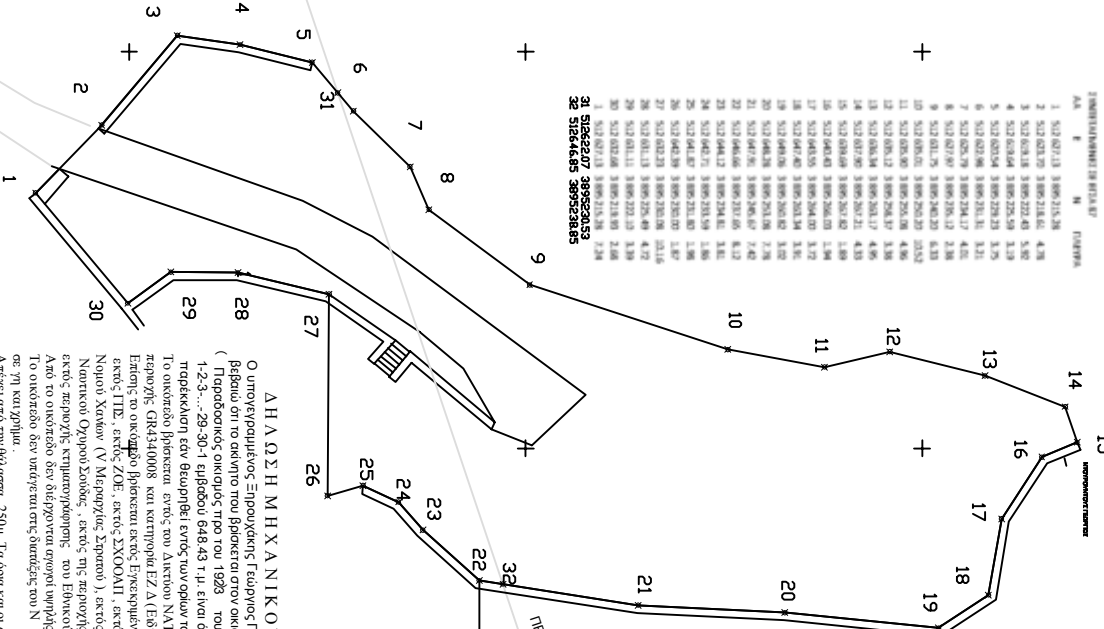
ΚΑΝΟΝΑ ΣΥΣΤΑΤΩ 1:200 + **ΧΑΡΤΗ** 1:5.000
ΧΡΟΝΟΣ ΜΕΤΡΗΣΗΣ **ΙΛΙΟΥΛΙΟΣ 2016**
ΥΠΟΤΑΧΗ ΣΟΥΛΙΑ ΜΕΛΕΤΗΣ

ΑΠΟΣΤΑΣΙΑ ΧΑΡΤΗ ΓΥΓ 1:5000
ΕΡΡΩΤΑΚΤΗ ΤΕΡΜΙΝΤΟΣ
ΠΟΛΙΤΙΚΟΣ ΜΗΤΡΑΧΙΟΣ ΕΡΜΙ
Τηλ. 2821041347



ΕΠΙΜΕΤΡΗΣΗ ΚΑΙ ΕΠΙΧΕΙΡΗΣΗ

Α/Α	Ε	Μ	Ν	Π	Ε
1	512 021,3	3 000 212,38			
2	512 021,3	3 000 212,61	4,23		
3	512 021,3	3 000 222,49	10,16		
4	512 021,3	3 000 222,50	0,01		
5	512 021,3	3 000 222,50	0,00		
6	512 021,3	3 000 221,11	-13,39		
7	512 021,3	3 000 218,11	-3,00		
8	512 021,3	3 000 216,17	-1,93		
9	512 021,3	3 000 216,20	-0,03		
10	512 021,3	3 000 216,20	0,00		
11	512 021,3	3 000 216,19	-0,01		
12	512 021,3	3 000 216,17	-0,02		
13	512 021,3	3 000 216,16	-0,01		
14	512 021,3	3 000 216,15	-0,01		
15	512 021,3	3 000 216,14	-0,01		
16	512 021,3	3 000 216,13	-0,01		
17	512 021,3	3 000 216,12	-0,01		
18	512 021,3	3 000 216,11	-0,01		
19	512 021,3	3 000 216,10	-0,01		
20	512 021,3	3 000 216,09	-0,01		
21	512 021,3	3 000 216,08	-0,01		
22	512 021,3	3 000 216,07	-0,01		
23	512 021,3	3 000 216,06	-0,01		
24	512 021,3	3 000 216,05	-0,01		
25	512 021,3	3 000 216,04	-0,01		
26	512 021,3	3 000 216,03	-0,01		
27	512 021,3	3 000 216,02	-0,01		
28	512 021,3	3 000 216,01	-0,01		
29	512 021,3	3 000 216,00	0,00		
30	512 021,3	3 000 215,99	-0,01		
31	512 021,3	3 000 215,98	-0,01		
32	512 021,3	3 000 215,97	-0,01		
33	512 021,3	3 000 215,96	-0,01		
34	512 021,3	3 000 215,95	-0,01		
35	512 021,3	3 000 215,94	-0,01		
36	512 021,3	3 000 215,93	-0,01		
37	512 021,3	3 000 215,92	-0,01		
38	512 021,3	3 000 215,91	-0,01		
39	512 021,3	3 000 215,90	-0,01		
40	512 021,3	3 000 215,89	-0,01		
41	512 021,3	3 000 215,88	-0,01		
42	512 021,3	3 000 215,87	-0,01		
43	512 021,3	3 000 215,86	-0,01		
44	512 021,3	3 000 215,85	-0,01		
45	512 021,3	3 000 215,84	-0,01		
46	512 021,3	3 000 215,83	-0,01		
47	512 021,3	3 000 215,82	-0,01		
48	512 021,3	3 000 215,81	-0,01		
49	512 021,3	3 000 215,80	-0,01		
50	512 021,3	3 000 215,79	-0,01		
51	512 021,3	3 000 215,78	-0,01		
52	512 021,3	3 000 215,77	-0,01		
53	512 021,3	3 000 215,76	-0,01		
54	512 021,3	3 000 215,75	-0,01		
55	512 021,3	3 000 215,74	-0,01		
56	512 021,3	3 000 215,73	-0,01		
57	512 021,3	3 000 215,72	-0,01		
58	512 021,3	3 000 215,71	-0,01		
59	512 021,3	3 000 215,70	-0,01		
60	512 021,3	3 000 215,69	-0,01		
61	512 021,3	3 000 215,68	-0,01		
62	512 021,3	3 000 215,67	-0,01		
63	512 021,3	3 000 215,66	-0,01		
64	512 021,3	3 000 215,65	-0,01		
65	512 021,3	3 000 215,64	-0,01		
66	512 021,3	3 000 215,63	-0,01		
67	512 021,3	3 000 215,62	-0,01		
68	512 021,3	3 000 215,61	-0,01		
69	512 021,3	3 000 215,60	-0,01		
70	512 021,3	3 000 215,59	-0,01		
71	512 021,3	3 000 215,58	-0,01		
72	512 021,3	3 000 215,57	-0,01		
73	512 021,3	3 000 215,56	-0,01		
74	512 021,3	3 000 215,55	-0,01		
75	512 021,3	3 000 215,54	-0,01		
76	512 021,3	3 000 215,53	-0,01		
77	512 021,3	3 000 215,52	-0,01		
78	512 021,3	3 000 215,51	-0,01		
79	512 021,3	3 000 215,50	-0,01		
80	512 021,3	3 000 215,49	-0,01		
81	512 021,3	3 000 215,48	-0,01		
82	512 021,3	3 000 215,47	-0,01		
83	512 021,3	3 000 215,46	-0,01		
84	512 021,3	3 000 215,45	-0,01		
85	512 021,3	3 000 215,44	-0,01		
86	512 021,3	3 000 215,43	-0,01		
87	512 021,3	3 000 215,42	-0,01		
88	512 021,3	3 000 215,41	-0,01		
89	512 021,3	3 000 215,40	-0,01		
90	512 021,3	3 000 215,39	-0,01		
91	512 021,3	3 000 215,38	-0,01		
92	512 021,3	3 000 215,37	-0,01		
93	512 021,3	3 000 215,36	-0,01		
94	512 021,3	3 000 215,35	-0,01		
95	512 021,3	3 000 215,34	-0,01		
96	512 021,3	3 000 215,33	-0,01		
97	512 021,3	3 000 215,32	-0,01		
98	512 021,3	3 000 215,31	-0,01		
99	512 021,3	3 000 215,30	-0,01		
100	512 021,3	3 000 215,29	-0,01		



Χρονιά 19-02-2016 Η Εισηγητής Α. Μητσούρα	Χρονιά 19-02-2016 Η Δ/ντρια Δομών Χρονίου Ιωλ. Σκαλιβίκη	ΘΕΩΡΗΣΗ Το παρόν τοπογραφικό δελτίο είναι θεωρητικά και επιμετρολογικά στο υπ' αριθμ. 184/19-02-2016 έγγραφο της Ομοίας Αποτέλει στο εξής αναφορικά μέτρος
		ΟΙΚΟΝΟΜΟΣ ΟΙΚΟΝΟΜΟΣ

ΔΗΛΩΣΗ ΜΗΧΑΝΙΚΟΥ του Ν 651/77
 Ο υπογεγραμμένος Εργολογίας Τεχνικών Πολιτικών Μηχανικός Ε.Α.Ε.
 Βεβαιώνει ότι το ακίνητο που βρίσκεται στον οικισμό Χώρος Σκουριών
 (Πλατφόρμας οικισμού του 1928 του Δήμου Σκουριών με στοιχεία
 1-2-3-...-29-30-1 επιπέδου 648,43 τ.μ. είναι άρνη και οικοδομήματα κατά
 τη διαδικασία των Θεωρητικών εντός των ορίων του οικισμού
 Το οικιστικό πρόγραμμα εντός του Διεύθυνσης NATURA 2000 με κοινό
 πρόγραμμα ΟΡΚΕΣ4008 και κατ'ελάχιστο ΕΠΔ (Εθνικός Στόχος Διατήρησης)
 εντός της Ζώνης, εκτός ΔΕΧΟΟΜΗ, εκτός προσηλωμένης περιοχής
 Νεοτού Χωρών (V Μεταρρυθμισμένης Σχολής), εκτός της εδαφολογικής ζώνης
 Νεοτού Ορεινού Σκοτεινής, εκτός της περιοχής ελεγχόμενης 115 ΠΜ και
 εκτός περιοχής κτηματοποίησης του Εθνικού Κτηματολογίου
 Από το οικιστικό δεν διέρχεται οποιεσδήποτε τμήματα της ΔΕΗ.
 Το οικιστικό δεν υπαίχεται στις διατάξεις του Ν 1337/83 περί εδαφολογ-
 ος ηη και υδρικής
 Απέχει από την θάλασσα 250μ. Τα όρια και οι όγκοι του υποδείχθηκαν
 από τον ιδιοκτήτη.
 Ο οικισμός Χώρος Σκουριών είναι παραδοσιακός οικισμός σύμφωνα με το
 ΠΔ 19-10-78 (ΦΕΚ 594Δ), και οι όροι διατήρησης καθορίζονται με αυτό
 δεν είναι κωδικοποιημένο όγκο και καθορίζονται μετά από αποτυχία της
 αρμόδιας υπηρεσίας.
 Ημερομηνία Ν 3889/2010 Άρθρο 24 Παρ. 6 (ΦΕΚ 182 Α) σχετικά βεβαιώνει
 ο οικισμός του δεν έχει αποθηκευθεί κατά τις διατάξεις του Π.Δ. της 21.11.12.1979,
 της 2-3-13.3.1981 της 24.4.35.1985 Ανατίθεται η επιμέλεια διατήρησης
 έκτασης δεν είναι έσοδα και για το εντός οικισμού στήλη

Ο Διευθυντής

512620 +
 512640 +
 3895200
 512660 +