



ΑΠΟΚΕΝΤΡΩΜΕΝΗ ΔΙΟΙΚΗΣΗ ΑΙΓΑΙΟΥ  
ΓΕΝΙΚΗ Δ/ΝΣΗ ΔΑΣΩΝ & ΑΓΡΟΤΙΚΩΝ ΥΠΟΘΕΣΕΩΝ  
ΔΙΕΥΘΥΝΣΗ ΔΑΣΩΝ ΔΩΔΕΚΑΝΗΣΟΥ

ΘΕΜΑ : **ΤΟΠΟΓΡΑΦΙΚΟ ΔΙΑΓΡΑΜΜΑ ΠΡΑΞΗΣ ΧΑΡΑΚΤΗΡΙΣΜΟΥ ΕΚΤΑΣΗΣ**

ΘΕΣΗ : ΚΜ 5000<sup>7</sup> ΓΛΙΩΝ ΚΑΤΤΑΒΙΑΣ, ΔΗΜΟΤΙΚΗΣ ΕΝΟΤΗΤΑΣ ΝΟΤΙΑΣ ΡΟΔΟΥ, ΔΗΜΟΥ ΡΟΔΟΥ, ΝΗΣΟΥ ΡΟΔΟΥ

ΑΙΤΩΝ : ΠΑΤΙΝΙΩΤΗΣ ΠΑΝΟΡΜΙΤΗΣ

ΚΛΙΜΑΚΑ 1:2000

ΗΜ/ΝΙΑ 27/11/2016

ΑΝΗΚΕ ΣΤΗΝ ΑΡ. ΠΡΩΤ. 61.01/28-1.2016 ΠΡΑΞΗ ΧΑΡΑΚΤΗΡΙΣΜΟΥ ΤΗΣ Δ/ΝΣΗΣ ΔΑΣΩΝ ΔΩΔΕΚΑΝΗΣΟΥ

ΣΥΝΤΑΧΤΗΚΕ

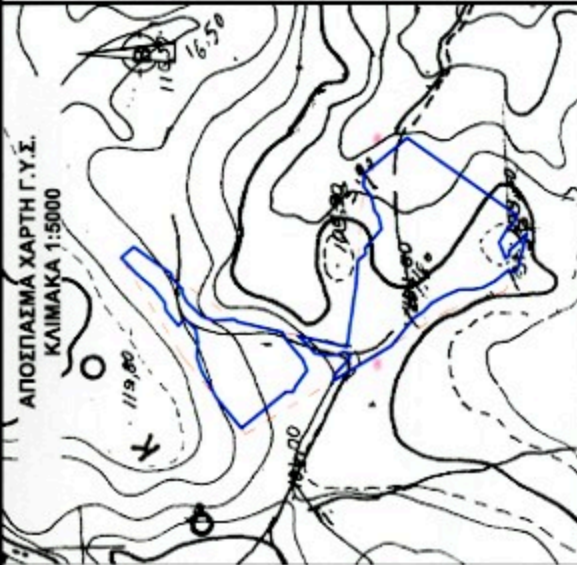
ΠΛΙΑΚΟΣ ΕΜΜΑΝΟΥΗΛ

ΔΑΣΟΛΟΓΟΣ

ΘΕΩΡΗΘΗΚΕ

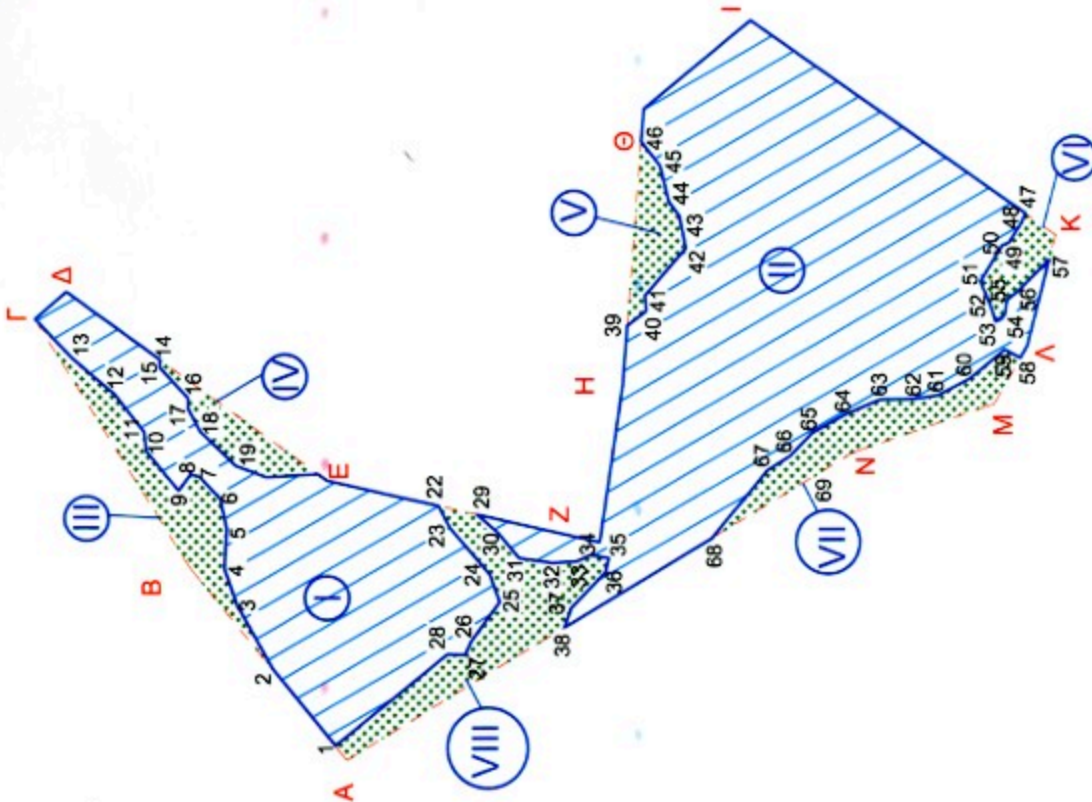
ΘΕΩΡΗΘΗΚΕ

Ρόδος 28.11.2016



ΠΙΝΑΚΑΣ ΣΥΝΤΕΤΑΓΜΕΝΩΝ ΣΕ ΕΓΓΑ '87

|     | X           | Y            | X   | Y           |              |
|-----|-------------|--------------|-----|-------------|--------------|
| 1.  | 844300.5049 | 3983637.3343 | 42. | 844511.9543 | 3983544.8663 |
| 2.  | 844400.8301 | 3983583.8684 | 43. | 844520.5001 | 3983546.8050 |
| 3.  | 844418.0930 | 3983583.4222 | 44. | 844524.1625 | 3983549.3412 |
| 4.  | 844427.4596 | 3983666.8141 | 45. | 844533.6687 | 3983551.6589 |
| 5.  | 844437.8140 | 3983655.9900 | 46. | 844540.0958 | 3983556.5934 |
| 6.  | 844445.8895 | 3983667.7157 | 47. | 844521.1274 | 3983455.2760 |
| 7.  | 844451.6883 | 3983673.1835 | 48. | 844518.5158 | 3983458.3852 |
| 8.  | 844452.2341 | 3983675.5862 | 49. | 844513.3393 | 3983459.8104 |
| 9.  | 844447.9912 | 3983676.6802 | 50. | 844512.8670 | 3983461.3699 |
| 10. | 844458.4570 | 3983687.3089 | 51. | 844503.1627 | 3983467.1034 |
| 11. | 844463.4285 | 3983687.8081 | 52. | 844497.1148 | 3983464.5592 |
| 12. | 844473.3830 | 3983695.6304 | 53. | 844492.6573 | 3983463.0799 |
| 13. | 844482.7453 | 3983706.7607 | 54. | 844494.3922 | 3983460.8640 |
| 14. | 844482.5216 | 3983683.6953 | 55. | 844498.2394 | 3983480.1215 |
| 15. | 844480.3166 | 3983683.8212 | 56. | 844500.4166 | 3983467.3697 |
| 16. | 844472.3675 | 3983676.2083 | 57. | 844508.8044 | 3983449.0227 |
| 17. | 844469.5197 | 3983676.1935 | 58. | 844482.8878 | 3983466.8145 |
| 18. | 844463.8837 | 3983673.0695 | 59. | 844485.2001 | 3983460.8225 |
| 19. | 844454.4917 | 3983663.5794 | 60. | 844477.5281 | 3983469.9055 |
| 20. | 844451.5812 | 3983655.5312 | 61. | 844473.1618 | 3983478.3146 |
| 21. | 844452.3890 | 3983641.9153 | 62. | 844472.2031 | 3983464.3618 |
| 22. | 844444.0124 | 3983610.1031 | 63. | 844472.0968 | 3983463.5701 |
| 23. | 844438.3012 | 3983607.1903 | 64. | 844468.1583 | 3983502.7968 |
| 24. | 844425.8193 | 3983586.6030 | 65. | 844463.2723 | 3983511.5742 |
| 25. | 844418.4437 | 3983583.9863 | 66. | 844457.1729 | 3983517.4155 |
| 26. | 844408.0421 | 3983601.5185 | 67. | 844453.3614 | 3983523.4281 |
| 27. | 844404.4863 | 3983603.0642 | 68. | 844453.3311 | 3983538.1111 |
| 28. | 844404.6193 | 3983607.7924 | 69. | 844452.2237 | 3983510.4296 |
| 29. | 844450.0768 | 3983556.5789 | A.  | 844376.6568 | 3983634.2592 |
| 30. | 844430.9774 | 3983594.5234 | B.  | 844428.0318 | 3983675.9139 |
| 31. | 844430.1690 | 3983586.8516 | Γ.  | 844493.1335 | 3983716.5468 |
| 32. | 844428.9451 | 3983580.1950 | Δ.  | 844500.3229 | 3983708.3605 |
| 33. | 844428.2234 | 3983573.7271 | E.  | 844450.8681 | 3983639.5985 |
| 34. | 844434.4018 | 3983567.5699 | Z.  | 844533.6687 | 3983551.6589 |
| 35. | 844430.1690 | 3983568.8516 | Θ.  | 844548.7651 | 3983555.9123 |
| 36. | 844426.3866 | 3983565.9757 | H.  | 844476.1662 | 3983561.4712 |
| 37. | 844416.9308 | 3983576.0609 | K.  | 844515.6437 | 3983547.3370 |
| 38. | 844411.6865 | 3983576.8069 | L.  | 844488.1921 | 3983454.7954 |
| 39. | 844401.4300 | 3983560.3028 | M.  | 844470.9395 | 3983463.4250 |
| 40. | 844405.4017 | 3983565.2350 | N.  | 844458.0894 | 3983500.8176 |
| 41. | 844499.4498 | 3983565.5919 |     |             |              |



**ΥΠΟΜΝΗΜΑ**

ΟΡΙΑ ΚΤΗΜΑΤΟΛΟΓΙΚΗΣ ΜΕΡΙΔΑΣ

ΤΜΗΜΑ I & II : ΜΗ ΔΑΣΙΚΕΣ ΕΚΤΑΣΕΙΣ  
(αρ. 3 παρ.δ α ν.998/79)

ΤΜΗΜΑ III, IV, V, VI, VII & VIII : ΔΑΣΙΚΕΣ ΕΚΤΑΣΕΙΣ  
(αρ. 3 παρ. 1 ν. 998/79)

