

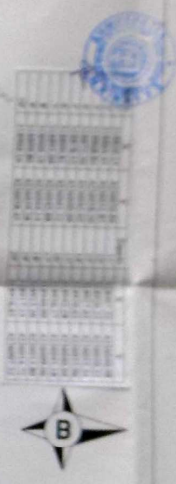
ΑΝΑΦΟΡΕΣ

1. Το όψοφος είναι εφοδιασμένο από γερνάς υδρομέτρας αυτοτροφοδύων Ε.Γ.Α. 87
2. Οι ιδιοκτήτες και το επιπέδον υδρομετρικών σταθμών από τις συντροφοδύσεις τους κερφών, είναι ο ίδιος με τον υδρομετρικό σταθμό αριθμό 4307297001, ο οποίος είναι εφοδιασμένος από γερνάς υδρομέτρας αυτοτροφοδύων Ε.Γ.Α. 87 που απορροφάται με GPS και κλιμακός ύψους του Τμήματος Γεωδ. Έργων της Γ.Υ.Σ. ΑΝΑΜΑΝΙΕΣ με συντηρητικό (κ.γ.Η.) = (318499, 072, 4236178, 852, 543, 51)

Εμβαδόν Γεωτεμαχίου: 1-2-3-4-5-6-7.....38.39-40-1-4-119.87 m²

ΑΝΑΦΟΡΕΣ :

1. Το όψοφος είναι εφοδιασμένο από γερνάς υδρομέτρας αυτοτροφοδύων Ε.Γ.Α. 87
2. Οι ιδιοκτήτες και το επιπέδον υδρομετρικών σταθμών από τις συντροφοδύσεις τους κερφών, είναι ο ίδιος με τον υδρομετρικό σταθμό αριθμό 4307297001, ο οποίος είναι εφοδιασμένος από γερνάς υδρομέτρας αυτοτροφοδύων Ε.Γ.Α. 87 που απορροφάται με GPS και κλιμακός ύψους του Τμήματος Γεωδ. Έργων της Γ.Υ.Σ. ΑΝΑΜΑΝΙΕΣ με συντηρητικό (κ.γ.Η.) = (318499, 072, 4236178, 852, 543, 51)



Ανεκρίθησαν από τον Γεωδ. Μητρώο Επιστήμονα

Αναμόρφωση: [Signature]

Αναμόρφωση: [Signature]

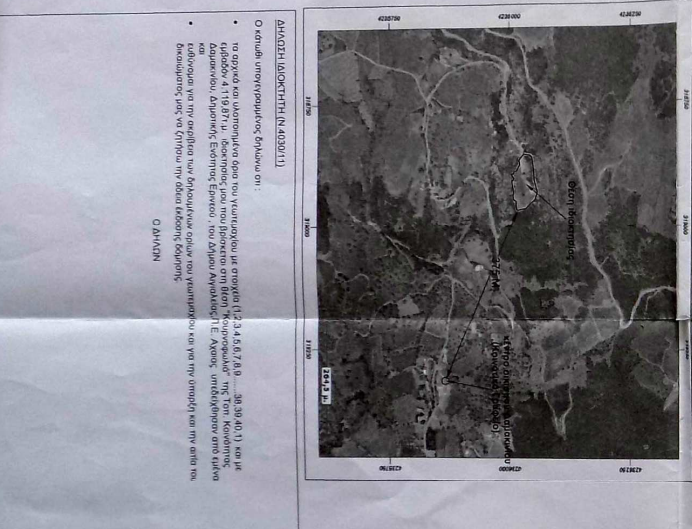
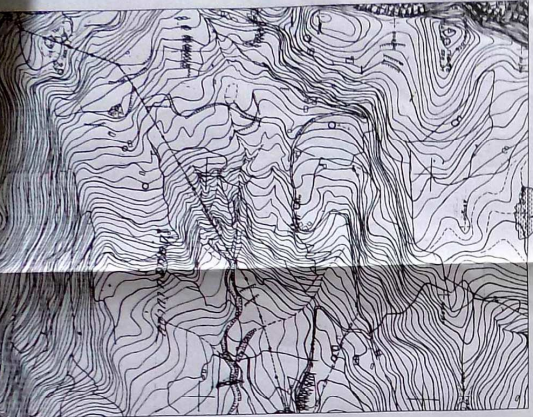
Αναμόρφωση: [Signature]

Αναμόρφωση: [Signature]

Αναμόρφωση: [Signature]

Απόδοσμος χάρτη 6221/3 κλίμακας 1:5000

Απόδοσμος Εθνικού κτηματολογίου



ΠΕΡΙΦΕΡΕΙΑ	ΧΡΩΜΑ	ΑΝΑΜΟΡΦΩΣΗ	ΑΝΑΜΟΡΦΩΣΗ
1	119897.90	4236178.51	4236178.51
2	119897.90	4236178.51	4236178.51
3	119897.90	4236178.51	4236178.51
4	119897.90	4236178.51	4236178.51
5	119897.90	4236178.51	4236178.51
6	119897.90	4236178.51	4236178.51
7	119897.90	4236178.51	4236178.51
8	119897.90	4236178.51	4236178.51
9	119897.90	4236178.51	4236178.51
10	119897.90	4236178.51	4236178.51
11	119897.90	4236178.51	4236178.51
12	119897.90	4236178.51	4236178.51
13	119897.90	4236178.51	4236178.51
14	119897.90	4236178.51	4236178.51
15	119897.90	4236178.51	4236178.51
16	119897.90	4236178.51	4236178.51
17	119897.90	4236178.51	4236178.51
18	119897.90	4236178.51	4236178.51
19	119897.90	4236178.51	4236178.51
20	119897.90	4236178.51	4236178.51
21	119897.90	4236178.51	4236178.51
22	119897.90	4236178.51	4236178.51
23	119897.90	4236178.51	4236178.51
24	119897.90	4236178.51	4236178.51
25	119897.90	4236178.51	4236178.51
26	119897.90	4236178.51	4236178.51
27	119897.90	4236178.51	4236178.51
28	119897.90	4236178.51	4236178.51
29	119897.90	4236178.51	4236178.51
30	119897.90	4236178.51	4236178.51
31	119897.90	4236178.51	4236178.51
32	119897.90	4236178.51	4236178.51
33	119897.90	4236178.51	4236178.51
34	119897.90	4236178.51	4236178.51
35	119897.90	4236178.51	4236178.51
36	119897.90	4236178.51	4236178.51
37	119897.90	4236178.51	4236178.51
38	119897.90	4236178.51	4236178.51
39	119897.90	4236178.51	4236178.51
40	119897.90	4236178.51	4236178.51
41	119897.90	4236178.51	4236178.51
42	119897.90	4236178.51	4236178.51
43	119897.90	4236178.51	4236178.51
44	119897.90	4236178.51	4236178.51
45	119897.90	4236178.51	4236178.51
46	119897.90	4236178.51	4236178.51
47	119897.90	4236178.51	4236178.51
48	119897.90	4236178.51	4236178.51
49	119897.90	4236178.51	4236178.51
50	119897.90	4236178.51	4236178.51
51	119897.90	4236178.51	4236178.51
52	119897.90	4236178.51	4236178.51
53	119897.90	4236178.51	4236178.51
54	119897.90	4236178.51	4236178.51
55	119897.90	4236178.51	4236178.51
56	119897.90	4236178.51	4236178.51
57	119897.90	4236178.51	4236178.51
58	119897.90	4236178.51	4236178.51
59	119897.90	4236178.51	4236178.51
60	119897.90	4236178.51	4236178.51
61	119897.90	4236178.51	4236178.51
62	119897.90	4236178.51	4236178.51
63	119897.90	4236178.51	4236178.51
64	119897.90	4236178.51	4236178.51
65	119897.90	4236178.51	4236178.51
66	119897.90	4236178.51	4236178.51
67	119897.90	4236178.51	4236178.51
68	119897.90	4236178.51	4236178.51
69	119897.90	4236178.51	4236178.51
70	119897.90	4236178.51	4236178.51
71	119897.90	4236178.51	4236178.51
72	119897.90	4236178.51	4236178.51
73	119897.90	4236178.51	4236178.51
74	119897.90	4236178.51	4236178.51
75	119897.90	4236178.51	4236178.51
76	119897.90	4236178.51	4236178.51
77	119897.90	4236178.51	4236178.51
78	119897.90	4236178.51	4236178.51
79	119897.90	4236178.51	4236178.51
80	119897.90	4236178.51	4236178.51
81	119897.90	4236178.51	4236178.51
82	119897.90	4236178.51	4236178.51
83	119897.90	4236178.51	4236178.51
84	119897.90	4236178.51	4236178.51
85	119897.90	4236178.51	4236178.51
86	119897.90	4236178.51	4236178.51
87	119897.90	4236178.51	4236178.51
88	119897.90	4236178.51	4236178.51
89	119897.90	4236178.51	4236178.51
90	119897.90	4236178.51	4236178.51
91	119897.90	4236178.51	4236178.51
92	119897.90	4236178.51	4236178.51
93	119897.90	4236178.51	4236178.51
94	119897.90	4236178.51	4236178.51
95	119897.90	4236178.51	4236178.51
96	119897.90	4236178.51	4236178.51
97	119897.90	4236178.51	4236178.51
98	119897.90	4236178.51	4236178.51
99	119897.90	4236178.51	4236178.51
100	119897.90	4236178.51	4236178.51

ΕΜΒΑΔΟΜΕΤΡΗΣΗ ΠΗΛΕΥΟΥ

Τμήμα Γεωδ. Έργων Γ.Υ.Σ. ΑΝΑΜΑΝΙΕΣ

www.hebec.gr | tel : 698855412, 2610458746

Τμήμα Γεωδ. Έργων Γ.Υ.Σ. ΑΝΑΜΑΝΙΕΣ

Ανδρέας Λοκκής του Ιωάννη

ΕΡΓΟΔΟΤΗΣ

Ανδρέας Λοκκής του Ιωάννη

ΕΡΓΟ

Τοπογραφική αποτύπωση γεωτεμαχίου

ΘΕΜΑ ΣΧΕΔΙΟΥ

Τοπογραφικό Διάγραμμα

ΘΕΣΗ

"Κοινοβουλευτικό" εντός οικισμού
Το Κέντρο της Διοίκησης της Περιφέρειας Αχαΐας

ΕΜΒΑΔΟΝ

(1.2.3.4.5.....)38.39.40.1-4-119.87 m²

ΚΑΙΜΑΚΑ

1:300

ΗΜΕΡΟΜΗΝΙΑ

Δεκέμβριος 2014

ΑΡ. ΣΧΕΔΙΟΥ

A-01

ΕΡΓΑΣΙΑ ΜΕΤΡΗΣΗΣ ΕΜΒΑΔΟΥ

Παρακαλούμε να ενημερωθείτε για τον κωδικό καταχώρησης της εργασίας, ο οποίος είναι ο 4307297001.

Οι ιδιοκτήτες και το επιπέδον υδρομετρικών σταθμών από τις συντροφοδύσεις τους κερφών, είναι ο ίδιος με τον υδρομετρικό σταθμό αριθμό 4307297001, ο οποίος είναι εφοδιασμένος από γερνάς υδρομέτρας αυτοτροφοδύων Ε.Γ.Α. 87 που απορροφάται με GPS και κλιμακός ύψους του Τμήματος Γεωδ. Έργων της Γ.Υ.Σ. ΑΝΑΜΑΝΙΕΣ με συντηρητικό (κ.γ.Η.) = (318499, 072, 4236178, 852, 543, 51).

Ο Γεωδ. Μητρώο Επιστήμονας

ΓΕΩΡΓΙΟΣ Π. ΣΙΑΚΚΟΣ

ΓΕΩΔ. ΜΗΤΡΩΟ ΕΠΙΣΤΗΜΟΝΑΣ

ΑΝΑΜΟΡΦΩΣΗ: [Signature]

Αναμόρφωση: [Signature]

Αναμόρφωση: [Signature]

ΕΜΒΑΔΟΜΕΤΡΗΣΗ ΓΗΠΕΔΟΥ

Με τη βοήθεια
των ορθογωνικών συντεταγμένων
των κορυφών του

ΣΗΜΕΙΟ	X	Y	ΜΗΚΟΣ
1	318967.03	4236018.21	4.94
2	318965.48	4236022.90	12.83
3	318962.90	4236035.47	4.86
4	318958.92	4236038.25	20.77
5	318944.71	4236053.40	9.40
6	318936.06	4236057.08	7.25
7	318928.87	4236057.97	27.32
8	318902.39	4236051.27	18.11
9	318884.28	4236050.74	15.07
10	318869.38	4236048.51	11.26
11	318858.21	4236047.15	5.97
12	318854.02	4236042.88	12.77
13	318851.87	4236030.29	10.00
14	318859.97	4236024.42	1.96
15	318861.22	4236022.91	5.56
16	318866.21	4236020.46	2.86
17	318868.73	4236021.82	5.34
18	318874.02	4236022.58	3.51
19	318876.52	4236020.12	6.33
20	318882.43	4236017.84	4.77
21	318886.65	4236015.64	4.96
22	318887.68	4236010.78	4.42
23	318891.96	4236009.68	1.62
24	318893.21	4236008.66	1.54
25	318892.41	4236007.34	2.57
26	318894.39	4236005.69	2.02
27	318896.23	4236006.51	6.88
28	318901.60	4236010.82	5.12
29	318906.20	4236008.57	2.39
30	318905.86	4236006.20	6.35
31	318912.20	4236006.64	5.77
32	318917.89	4236007.55	5.03
33	318922.76	4236008.85	6.91
34	318929.65	4236009.30	2.98
35	318932.63	4236009.24	4.24
36	318936.76	4236008.27	8.60
37	318945.22	4236009.85	6.03
38	318948.67	4236014.79	9.45
39	318958.11	4236014.85	6.98
40	318965.03	4236015.77	3.15
1	318967.03	4236018.21	

$$E = 1/2 \sum (X_i + X_{i+1})(\Psi_i - \Psi_{i+1})$$

$$E = 4119.87 \mu^2$$

Σημείο	X	Y	Σημείο	X	Y
1'	318859.23	4236030.84	11'	318907.32	4236040.98
2'	318864.45	4236032.82	12'	318920.23	4236050.22
3'	318868.84	4236038.20	13'	318927.65	4236055.54
4'	318872.50	4236042.03	14'	318930.63	4236035.96
5'	318878.52	4236040.94	15'	318942.28	4236040.04
6'	318890.81	4236041.12	16'	318956.17	4236041.18
7'	318895.09	4236042.88	17'	318940.99	4236009.06
8'	318900.19	4236044.14	18'	318923.26	4236015.80
9'	318899.80	4236039.28	19'	318917.15	4236014.72
10'	318904.16	4236038.45	20'	318916.45	4236007.32