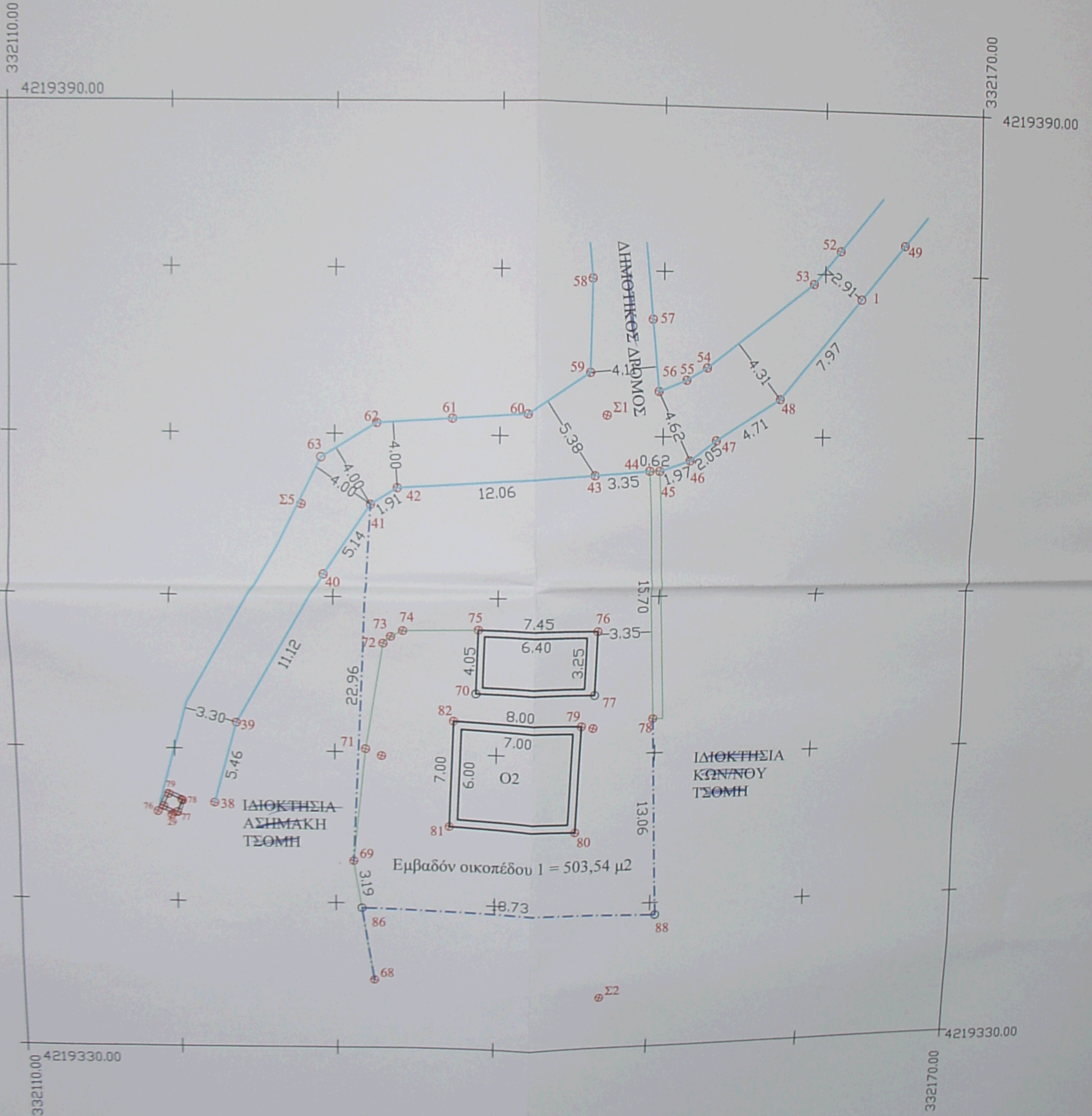


ΣΥΝΤΕΤΑΓΜΕΝΕΣ ΚΑΤΑ ΕΓΣΑ 87
 ΟΙΚΟΠΕΔΟ
 41 X=332132.2024 Y=4219365.7444
 42 X=332133.8191 Y=4219366.7575
 43 X=332145.8503 Y=4219367.6310
 44 X=332149.1882 Y=4219367.9163
 69 X=332131.1267 Y=4219342.8072
 78 X=332149.8183 Y=4219352.2308
 86 X=332131.6212 Y=4219339.6572
 88 X=332150.3423 Y=4219339.1857



ΘΕΩΡΗΘΗΚΕ
 Σύμφωνα με το αρθρ. 32461/635
 ΕΓΓΡΑΦΗ της υπηρεσίας μας
 αριθμ. 4-3-2016
 Ο Γεωγράφος
 Γεώργιος Τσαγιαννίδης
 Δασολόγος

ΣΥΝΤΕΤΑΓΜΕΝΕΣ ΚΑΤΑ ΕΓΣΑ 87
 ΑΠΟΘΗΚΗ
 75 X=332138.8146 Y=4219357.9830
 76 X=332146.2440 Y=4219357.8145
 77 X=332146.1289 Y=4219353.7661
 70 X=332138.6970 Y=4219353.9346

Ο/Η ενεργός των
 αυτών
 ΤΣΑΛΚΙΑΔΟΥ ΕΛΕΝΗ
 ΔΑΣΟΛΟΓΟΣ

ΣΥΝΤΕΤΑΓΜΕΝΕΣ ΚΑΤΑ ΕΓΣΑ 87
 ΔΙΩΡΟΦΗ ΟΙΚΙΑ
 79 X=332145.3415 Y=4219351.7888
 80 X=332145.0719 Y=4219344.8731
 81 X=332137.1076 Y=4219345.2407
 82 X=332137.3456 Y=4219352.1557