

ΤΟΠΟΓΡΑΦΙΚΟ ΔΙΑΓΡΑΜΜΑ ΔΗΜΟΣΙΑΣ ΕΚΤΑΣΗΣ ΣΥΗ ΛΩΡΙΑΔΑ ΣΑΠΙΔΑΣ ΤΟΥ ΔΗΜΟΥ ΦΙΛΑΔΕΛΦΕΩΝ ΤΗ Π.Ε. ΘΕΣΣΑΛΙΑΣ

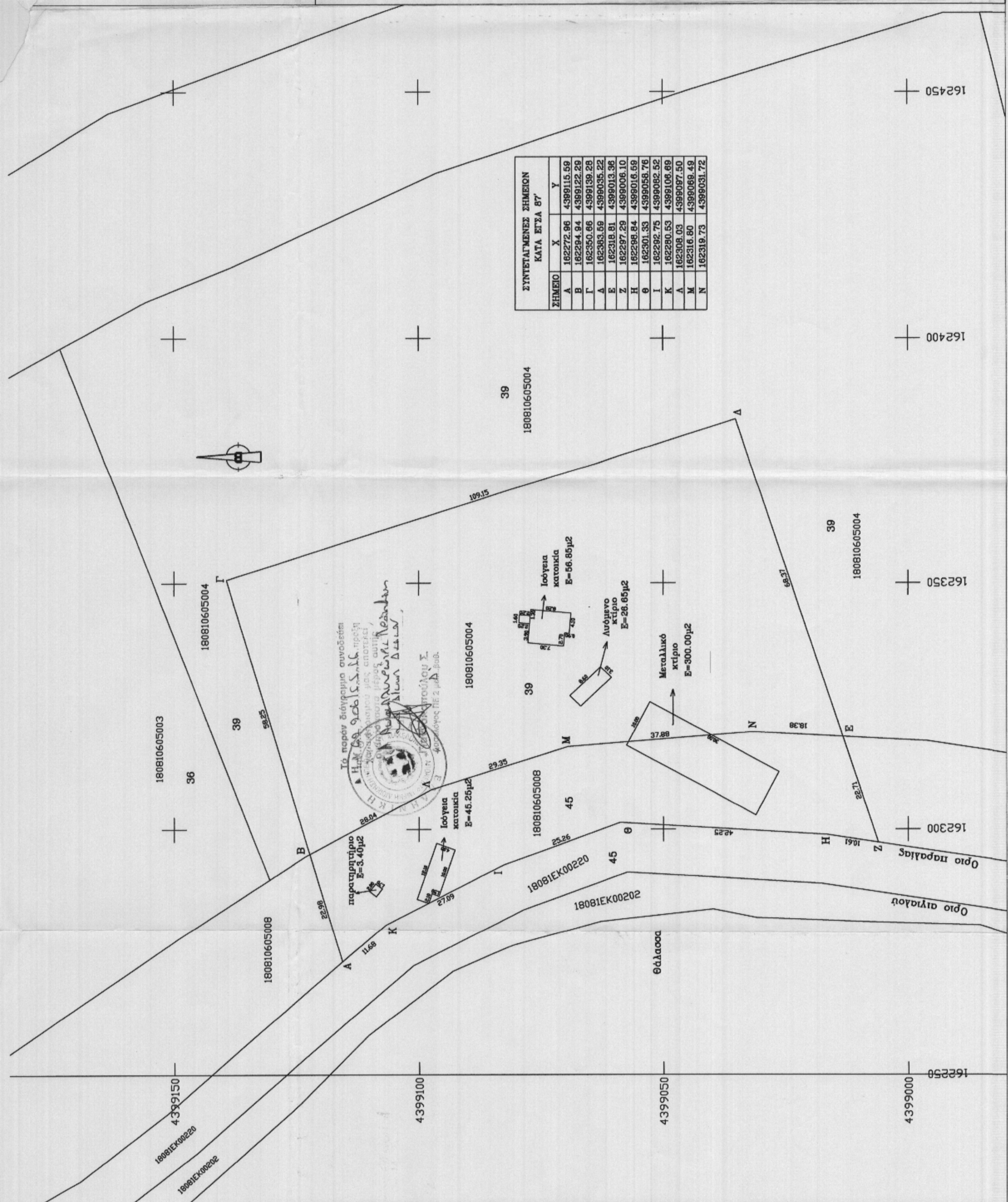
ΚΑΙΜΑΚΑ 1: 500

ΥΠΟΜΝΗΜΑ

- Υπό στοιχεία Α-Β-Γ-Δ-Ε-Ζ-Η-Θ-Ι-Κ-Α δημόσια έκταση στη Λορίδα Σαγιάδας εμβαδού 8500,02 μ².
- Από την παραπάνω έκταση το τμήμα υπό στοιχεία Α-Β-Α-Μ-Ν-Ε-Ζ-Η-Θ-Ι-Κ-Α εμβαδού 2211,03 μ² είναι τμήμα του υπ' αριθμ. 45 τεμαχίου της Διανομής Λορίδας Σαγιάδας του έτους 1976-77, το οποίο (τεμάχιο 45) έχει ενταχθεί στο Εθνικό Κτηματολόγιο με Κ.Α.Ε.Κ. 1808/10605008 και το τμήμα υπό στοιχεία Β-Γ-Δ-Ε-Ν-Μ-Α-Β εμβαδού 6288,99 μ² είναι τμήμα του υπ' αριθμ. 39 τεμαχίου της Διανομής Λορίδας Σαγιάδας του έτους 1976-77, το οποίο (τεμάχιο 9) έχει ενταχθεί στο Εθνικό Κτηματολόγιο με Κ.Α.Ε.Κ. 1808/10605004.
- Εντός της έκτασης υπάρχουν ένα ισόγειο μεταλλικό κτίριο εμβαδού 300,00 μ², ένα ισόγειο λινόγειο κτίριο εμβαδού 26,65 μ², μία ισόγεια κατοικία εμβαδού 56,85 μ², ακόμη μία ισόγεια κατοικία εμβαδού 45,25 μ² και ένα παρατηρητήριο εμβαδού 3,40 μ².
- Η παραπάνω έκταση ζήτηται από την εταιρεία γεωοικολογικών ΠΟΣΕΙΔΩΝΙΑ ΕΠΕ για την εξημερέωση της μονάδας γεωοικολογικής που διατηρεί στην περιοχή.

ΜΗΧΑΝΙΚΟΣ
 ΓΕΩΓΡΑΦΟΣ Π. ΚΟΙΛΙΩΤΗΣ
 Π. ΤΡΑΥΛΟΥΔΗ ΤΕ - Ε.Ε.Ε
 ΤΗΛ. 26460177 - 26460178
 ΚΩΔ. 127268501010ΜΕΜΕΤΑ

ΗΦΟΥΜΕΝΙΤΣΑ - ΟΚΤΩΒΡΙΟΣ 2013



ΣΗΜΕΡΟ	X	Y
A	162272,86	439916,59
B	162272,86	439916,59
C	162272,86	439916,59
D	162272,86	439916,59
E	162272,86	439916,59
F	162272,86	439916,59
G	162272,86	439916,59
H	162272,86	439916,59
I	162272,86	439916,59
J	162272,86	439916,59
K	162272,86	439916,59
L	162272,86	439916,59
M	162272,86	439916,59
N	162272,86	439916,59
O	162272,86	439916,59
P	162272,86	439916,59
Q	162272,86	439916,59
R	162272,86	439916,59
S	162272,86	439916,59
T	162272,86	439916,59
U	162272,86	439916,59
V	162272,86	439916,59
W	162272,86	439916,59
X	162272,86	439916,59
Y	162272,86	439916,59
Z	162272,86	439916,59
Α	162272,86	439916,59
Β	162272,86	439916,59
Γ	162272,86	439916,59
Δ	162272,86	439916,59
Ε	162272,86	439916,59
Ζ	162272,86	439916,59
Η	162272,86	439916,59
Θ	162272,86	439916,59
Ι	162272,86	439916,59
Κ	162272,86	439916,59
Λ	162272,86	439916,59
Μ	162272,86	439916,59
Ν	162272,86	439916,59
Ξ	162272,86	439916,59
Ο	162272,86	439916,59
Π	162272,86	439916,59
Ρ	162272,86	439916,59
Σ	162272,86	439916,59
Τ	162272,86	439916,59
Υ	162272,86	439916,59
Φ	162272,86	439916,59
Χ	162272,86	439916,59
Ψ	162272,86	439916,59
Ω	162272,86	439916,59
Α	162272,86	439916,59
Β	162272,86	439916,59
Γ	162272,86	439916,59
Δ	162272,86	439916,59
Ε	162272,86	439916,59
Ζ	162272,86	439916,59
Η	162272,86	439916,59
Θ	162272,86	439916,59
Ι	162272,86	439916,59
Κ	162272,86	439916,59
Λ	162272,86	439916,59
Μ	162272,86	439916,59
Ν	162272,86	439916,59
Ξ	162272,86	439916,59
Ο	162272,86	439916,59
Π	162272,86	439916,59
Ρ	162272,86	439916,59
Σ	162272,86	439916,59
Τ	162272,86	439916,59
Υ	162272,86	439916,59
Φ	162272,86	439916,59
Χ	162272,86	439916,59
Ψ	162272,86	439916,59
Ω	162272,86	439916,59

