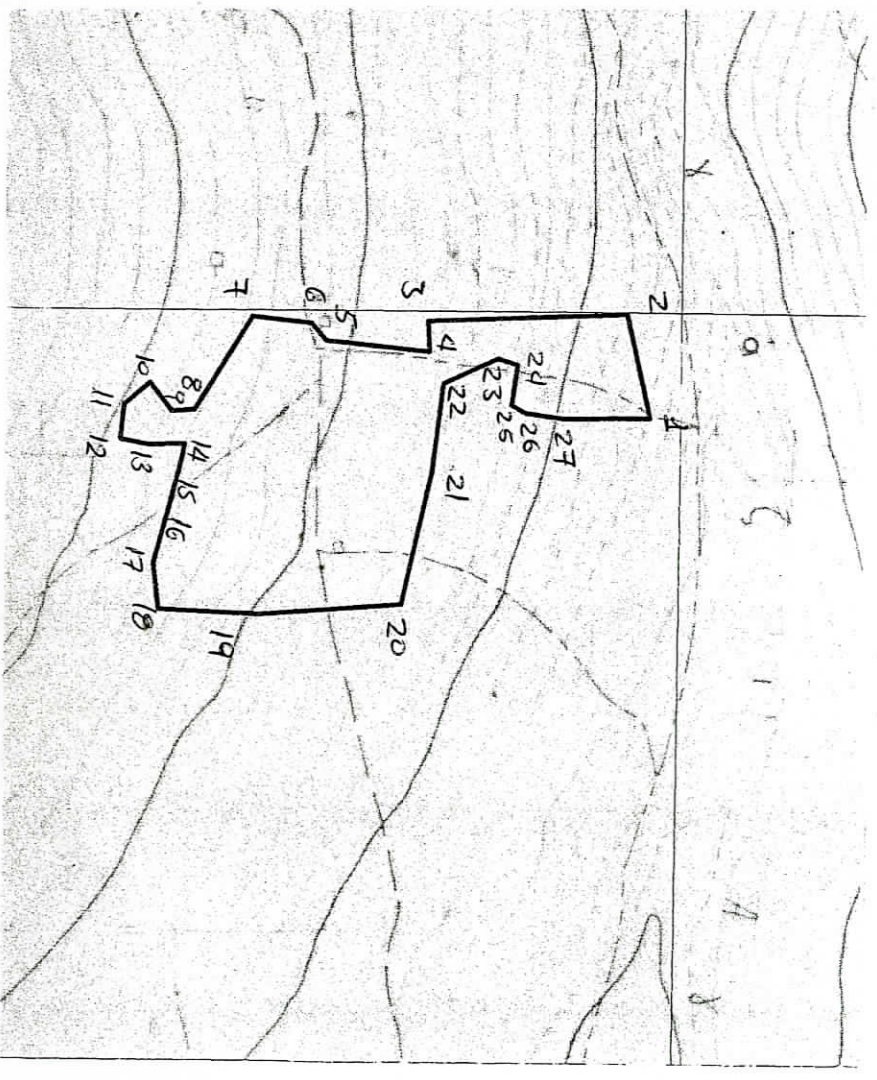
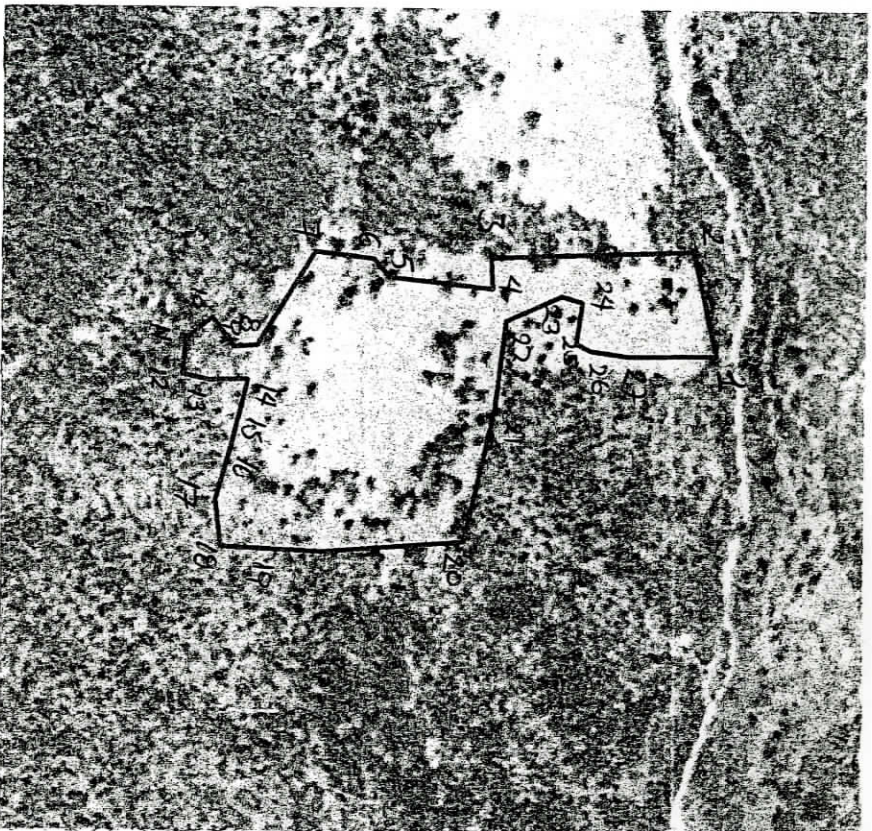


Τοπογραφικό επί αποσπασματος χάρτη ΓΥΣ κλιμ. 1:5000 (6431/5) και των με αριθμό 4400-4218 αποσπασμάτων
 ορθοφωτοχάρτη έτους λήψης 1945 & 2007
 Εκταση συνολικού εμβαδού (38,292 στρ.) (επίλυτα οκτώ στρεμμάτων και διακοσίων ενήντητα δύο εκατοστάς χιλιοστών του
 στρέμματος) όπως αυτή απεικονίζεται υπό στοιχεία (1, 2, 3, 4, 5, 6, 7, 8, 9, 10, 11, 12, 13, 14, 15, 16, 17, 18, 19, 20, 21, 22, 23, 24, 25,
 26, 27, 1) και αναλυτικά στον πίνακα συντεταγμένων

1/	X=441811.0893	Y=4220054.6562
2/	X=441742.1978	Y=4220039.1951
3/	X=441746.7984	Y=4219905.8108
4/	X=441767.0987	Y=4219906.8586
5/	X=441759.8623	Y=4219837.7875
6/	X=441748.0011	Y=4219828.0116
7/	X=441743.4961	Y=4219789.2499
8/	X=441805.5703	Y=4219751.3972
9/	X=441806.7190	Y=4219736.3769
10/	X=441787.5708	Y=4219721.7389
11/	X=441801.9523	Y=4219704.3389
12/	X=441825.2273	Y=4219702.1639
13/	X=441829.0119	Y=4219720.3204
14/	X=441828.4999	Y=4219745.1445
15/	X=441835.7010	Y=4219743.5554
16/	X=441874.8864	Y=4219733.9278
17/	X=441908.1302	Y=4219724.6413
18/	X=441939.1197	Y=4219728.1999
19/	X=441942.1791	Y=4219794.9693
20/	X=441935.4168	Y=4219889.0049
21/	X=441847.0967	Y=4219909.0238
22/	X=441788.4195	Y=4219916.3509
23/	X=441771.6865	Y=4219952.8588
24/	X=441775.9718	Y=4219966.3199
25/	X=441802.9078	Y=4219962.2407
26/	X=441808.0094	Y=4219971.8266
27/	X=441811.4491	Y=4219996.7670

Ορθοφωτοχάρτης με αρ. 4400-4218 έτους λήψης 1945



απόσπασμα χάρτη ΓΥΣ (6431/5) κλιμ. 1:5000

Ορθοφωτοχάρτης με αρ. 4400-4218 έτους λήψης 2007



Το παρόν επιβεβαιώνει αναπόσπαστα
 στο 33552/1222/11-5-2016 έγγραφο
 του Διοικητή Αιγιάλεω.
 Αιγιάλεω 11-5-16
 Ο Διευθυντής

[Signature]
 Εύηνη Σούρα
 Διοδύτης

Αιγιάλεω 20-4-16
 Η Συνταγματ.
 Οικονομικού Βασιλείου
 Σαουλόγης