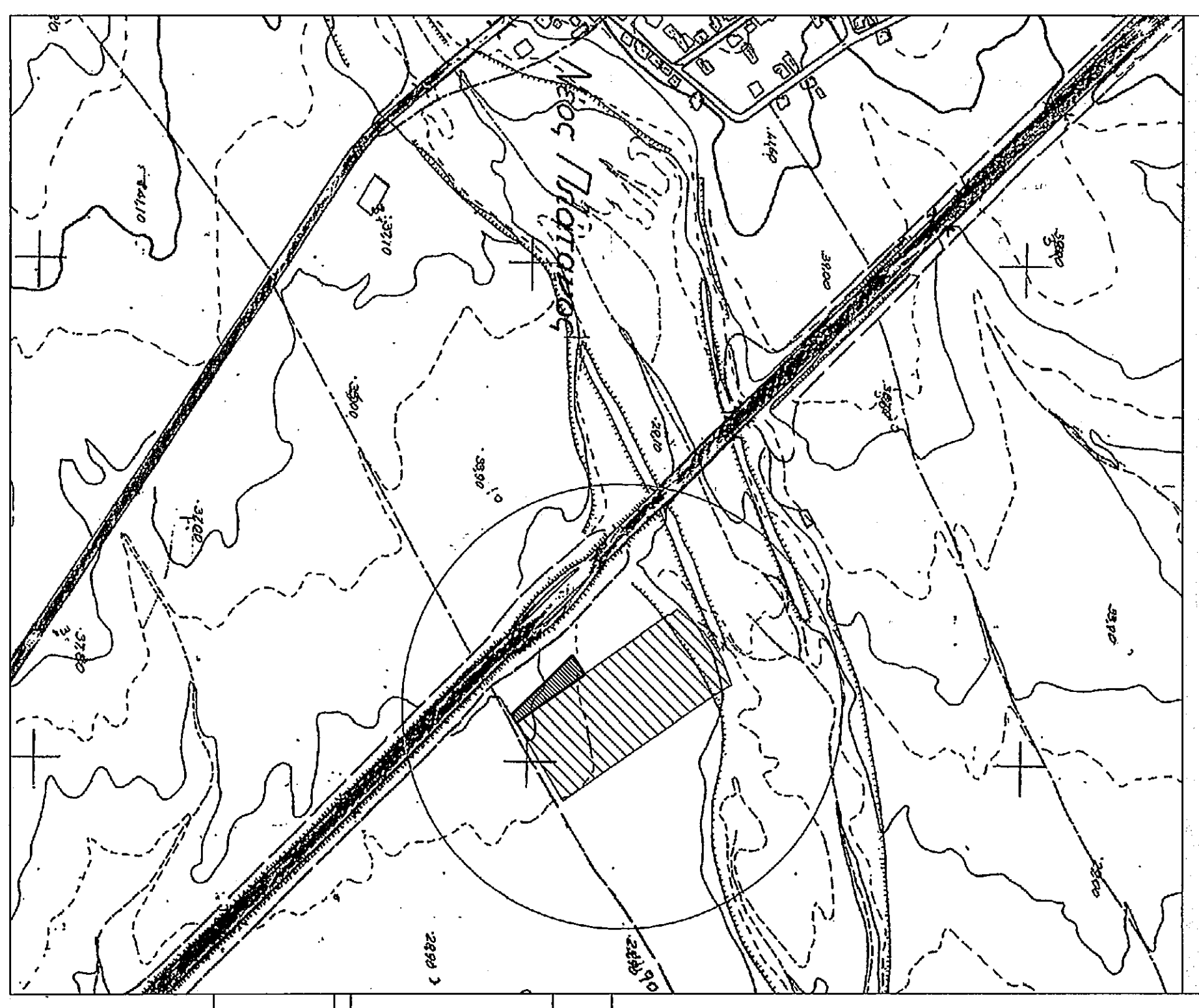
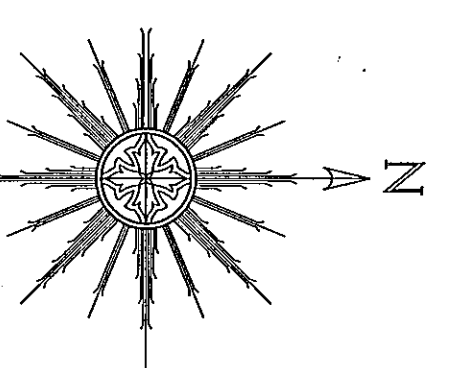


ΛΙΑΚΤΗΣΙΑ  
ΒΕΛΤΟΥ Τ.



**ΑΠΟΤΙΜΑΣΙΑ ΧΑΡΤΗ**  
**Γ.Υ.Σ. 6335\_4**  
**ΚΑΙΜΑΚΑ 1:5000**

ΓΡΟΠ ΔΑΜΗΤΕ (Π.Δ. 24.08.85 - ΕΦΚ 3704/31.5.85 κατ. Ν. 3212 ΕΦΚ 3084/21.12.2003)  
 ΑΡΤΙΟΤΗΤΑ ΚΑΤΑ ΚΑΝΟΝΑ : (Για μετρώνα σε κοινοχρήστο χώρο)  
 Εμβαδόν 4,000 μ<sup>2</sup> - Πρόσωπο = 28 μ  
 (Για μετρώνα δικαστικής Επιστράτευσης, ύστερας και κοινοχρήστο χώρο με  
 Εμβαδόν 4,000 μ<sup>2</sup> - Πρόσωπο = 49 μ - Εδοτος = 50 μ  
 (Γραφ. 31.12.2003)

ΑΡΤΙΟΤΗΤΑ ΚΑΤΑ ΠΑΡΕΚΚΛΗΪ : (Χρητ. μετρώνα σε χώρο)  
 Εμβαδόν 4,000 μ<sup>2</sup>  
 (Για μετρώνα δικαστικής Επιστράτευσης, ύστερας και κοινοχρήστο χώρο με  
 Εμβαδόν 4,000 μ<sup>2</sup> σε κοινοχρήστο χώρο  
 Εμβαδόν 4,000 μ<sup>2</sup> - Πρόσωπο = 28 μ - Εδοτος = 35 μ (Γραφ. 12.03.1993)  
 Εμβαδόν 1,200 μ<sup>2</sup> - Πρόσωπο = 20 μ - Εδοτος = 15 μ (Γραφ. 12.11.1983)  
 Εμβαδόν 750 μ<sup>2</sup> - Πρόσωπο = 10 μ - Εδοτος = 15 μ  
 (Γραφ. της Επικρ. Αθηνών κατ. αρ. 24/04/1977)  
 Εμβαδόν 500 μ<sup>2</sup>

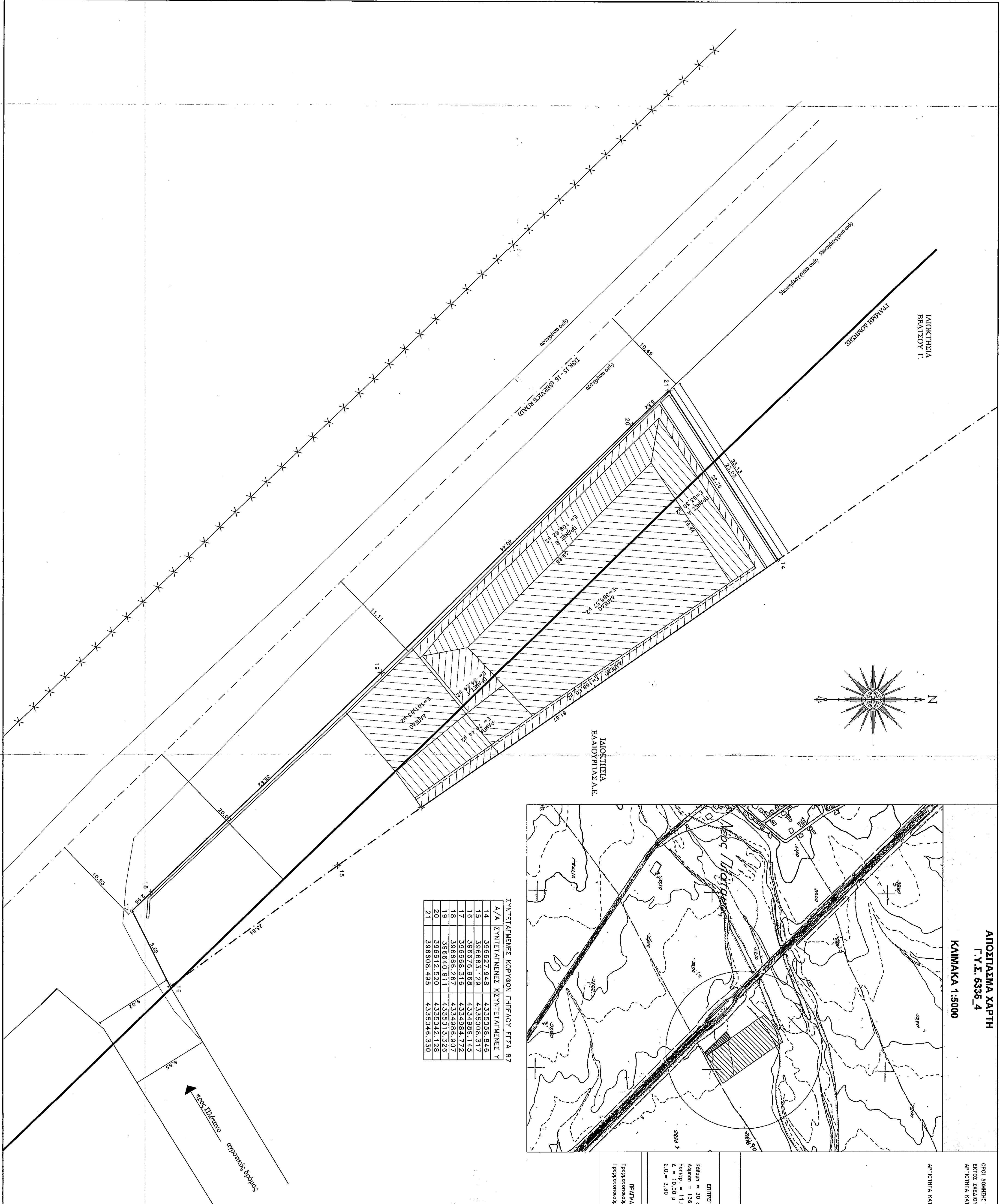
ΓΡΟΠ ΔΑΜΗΤΕ ΓΙΑ ΒΙΟΜΗΧΑΝΙΚΑ ΚΥΡΙΑ  
 ΖΩΝΗ  
 Εμβαδόν 4,000 μ<sup>2</sup>  
 Κάλυψη = 30 ο/ο  
 Η < 1,20 μ  
 Δ = 10,00 μ  
 Ε.Ο. < 3,30 Ε.Δ.

ΕΠΙΤΡΕΦΟΜΕΝΑ ΣΤΟΙΧΙΑ ΔΑΜΗΤΕ  
 Κάλυψη = 30 ο/ο \* 1360,59 = 408,18 μ<sup>2</sup>  
 Ημετρ. = 11,00 μ  
 Ε.Ο. = 3,30

ΠΡΕΚΑΤΟΠΡΟΣΩΠΙΑ ΣΤΟΙΧΙΑ ΔΑΜΗΤΕ  
 Περιγραφή κελύφης εκτάσεως = 933,75 μ<sup>2</sup> > 408,18 μ<sup>2</sup>  
 Περιγραφή κελύφης έκτασεως = 917,36 μ<sup>2</sup> < 1224,53 μ<sup>2</sup>

ΣΥΝΤΕΤΑΜΕΝΕΣ ΚΟΡΥΦΩΝ ΓΗΠΕΔΟΥ ΕΤΑ 87

Α/Α	ΕΣΤΙΟΝ ΕΣΤΙΟΝ	ΕΣΤΙΟΝ ΕΣΤΙΟΝ	ΕΣΤΙΟΝ ΕΣΤΙΟΝ
14	396627,948	4335058,846	4335058,846
15	396663,129	4335008,317	4335008,317
16	396676,968	4334989,145	4334989,145
17	396668,316	4334984,772	4334984,772
18	396686,267	4334986,907	4334986,907
19	396640,911	4335013,326	4335013,326
20	396612,520	4335042,148	4335042,148
21	396608,493	4335049,530	4335049,530



ΔΙΑΧΕΙΡΗΜΑΤΙΚΟΝ (Ν.4930/2011)  
 Ο τεχνικός υπεύθυνος της μελέτης είναι ο κ. Α. Δ. Πατάνος, ο οποίος είναι μέλος του Ε.Α.Κ.Τ. (Εθνική Αρχή Χωροταξίας, Πολεοδομίας και Περιφερειακής Ανάπτυξης) και έχει τη δυνατότητα να υπογράφει μετρώματα και μετρώματα εκτάσεως.  
 1) Το σχέδιο είναι υπεύθυνο του κ. Α. Δ. Πατάνος, ο οποίος είναι μέλος του Ε.Α.Κ.Τ. (Εθνική Αρχή Χωροταξίας, Πολεοδομίας και Περιφερειακής Ανάπτυξης) και έχει τη δυνατότητα να υπογράφει μετρώματα και μετρώματα εκτάσεως.  
 2) Η μελέτη εκπόνησε ο κ. Α. Δ. Πατάνος, ο οποίος είναι μέλος του Ε.Α.Κ.Τ. (Εθνική Αρχή Χωροταξίας, Πολεοδομίας και Περιφερειακής Ανάπτυξης) και έχει τη δυνατότητα να υπογράφει μετρώματα και μετρώματα εκτάσεως.  
 3) Η μελέτη εκπόνησε ο κ. Α. Δ. Πατάνος, ο οποίος είναι μέλος του Ε.Α.Κ.Τ. (Εθνική Αρχή Χωροταξίας, Πολεοδομίας και Περιφερειακής Ανάπτυξης) και έχει τη δυνατότητα να υπογράφει μετρώματα και μετρώματα εκτάσεως.  
 4) Η μελέτη εκπόνησε ο κ. Α. Δ. Πατάνος, ο οποίος είναι μέλος του Ε.Α.Κ.Τ. (Εθνική Αρχή Χωροταξίας, Πολεοδομίας και Περιφερειακής Ανάπτυξης) και έχει τη δυνατότητα να υπογράφει μετρώματα και μετρώματα εκτάσεως.  
 5) Η μελέτη εκπόνησε ο κ. Α. Δ. Πατάνος, ο οποίος είναι μέλος του Ε.Α.Κ.Τ. (Εθνική Αρχή Χωροταξίας, Πολεοδομίας και Περιφερειακής Ανάπτυξης) και έχει τη δυνατότητα να υπογράφει μετρώματα και μετρώματα εκτάσεως.

ΕΛΛΗΝΙΚΗ ΔΗΜΟΚΡΑΤΙΑ  
 ΥΠΟΥΡΓΕΙΟ ΠΕΡΙΦΕΡΕΙΑΚΗΣ ΑΝΑΠΤΥΞΗΣ, ΥΠΟΔΟΜΗΣ ΚΑΙ ΚΑΤΑΣΤΡΟΦΩΝ  
 ΓΕΝΙΚΗ ΔΙΕΥΘΥΝΣΗ ΚΑΤΑΣΤΡΟΦΩΝ  
 ΔΙΕΥΘΥΝΣΗ ΔΕΥΤΕΡΟΒΑΘΜΙΑΣ ΜΕΛΕΤΗΣ  
 ΕΠΙΧΕΙΡΗΣΙΑΚΟ ΠΡΟΓΡΑΜΜΑ ΑΝΑΠΤΥΞΗΣ ΚΑΙ ΚΑΤΑΣΤΡΟΦΩΝ  
 ΜΕΤΡΟ ΑΝΤΙΣΤΗΝΗ ΣΤΑΧΥΝΟΜΙΑ ΚΑΙ ΚΑΤΑΣΤΡΟΦΩΝ  
 ΣΧΗΜΑΤΟΔΟΤΗΣΗ ΣΥΜΒΛΗΤΙΚΗΣ ΕΚΣΤΡΟΦΗΣ  
 ΚΑΤΑΣΤΡΟΦΩΝ

ΕΜΒΛΟΝ ΓΕΩΠΟΛΙΤΙΚΟΥ ΠΑΡΑΓΡΑΦΗΣ  
 1) Το σχέδιο είναι υπεύθυνο του κ. Α. Δ. Πατάνος, ο οποίος είναι μέλος του Ε.Α.Κ.Τ. (Εθνική Αρχή Χωροταξίας, Πολεοδομίας και Περιφερειακής Ανάπτυξης) και έχει τη δυνατότητα να υπογράφει μετρώματα και μετρώματα εκτάσεως.  
 2) Η μελέτη εκπόνησε ο κ. Α. Δ. Πατάνος, ο οποίος είναι μέλος του Ε.Α.Κ.Τ. (Εθνική Αρχή Χωροταξίας, Πολεοδομίας και Περιφερειακής Ανάπτυξης) και έχει τη δυνατότητα να υπογράφει μετρώματα και μετρώματα εκτάσεως.  
 3) Η μελέτη εκπόνησε ο κ. Α. Δ. Πατάνος, ο οποίος είναι μέλος του Ε.Α.Κ.Τ. (Εθνική Αρχή Χωροταξίας, Πολεοδομίας και Περιφερειακής Ανάπτυξης) και έχει τη δυνατότητα να υπογράφει μετρώματα και μετρώματα εκτάσεως.  
 4) Η μελέτη εκπόνησε ο κ. Α. Δ. Πατάνος, ο οποίος είναι μέλος του Ε.Α.Κ.Τ. (Εθνική Αρχή Χωροταξίας, Πολεοδομίας και Περιφερειακής Ανάπτυξης) και έχει τη δυνατότητα να υπογράφει μετρώματα και μετρώματα εκτάσεως.  
 5) Η μελέτη εκπόνησε ο κ. Α. Δ. Πατάνος, ο οποίος είναι μέλος του Ε.Α.Κ.Τ. (Εθνική Αρχή Χωροταξίας, Πολεοδομίας και Περιφερειακής Ανάπτυξης) και έχει τη δυνατότητα να υπογράφει μετρώματα και μετρώματα εκτάσεως.

ΓΕΩΡΓΙΟΣ Α. ΤΟΥΤΑΣ  
 ΔΙΕΥΘΥΝΤΗΣ  
 ΑΝΤΙΠΡΟΨΑΝΑΡΧΗΣ  
 ΟΡΓΑΝΙΣΜΟΣ ΟΡΘΟΚΑΤΑΣΤΡΟΦΩΝ ΚΑΙ ΚΑΤΑΣΤΡΟΦΩΝ  
 ΓΕΝΙΚΗΣ ΔΙΕΥΘΥΝΣΗΣ ΚΑΤΑΣΤΡΟΦΩΝ  
 ΔΙΕΥΘΥΝΣΗΣ ΔΕΥΤΕΡΟΒΑΘΜΙΑΣ ΜΕΛΕΤΗΣ  
 ΕΠΙΧΕΙΡΗΣΙΑΚΟ ΠΡΟΓΡΑΜΜΑ ΑΝΑΠΤΥΞΗΣ ΚΑΙ ΚΑΤΑΣΤΡΟΦΩΝ  
 ΜΕΤΡΟ ΑΝΤΙΣΤΗΝΗ ΣΤΑΧΥΝΟΜΙΑ ΚΑΙ ΚΑΤΑΣΤΡΟΦΩΝ  
 ΣΧΗΜΑΤΟΔΟΤΗΣΗ ΣΥΜΒΛΗΤΙΚΗΣ ΕΚΣΤΡΟΦΗΣ  
 ΚΑΤΑΣΤΡΟΦΩΝ

επιπόνησες	1:200	οργάνωσα - υπογράφη
μεσοποιήσας	ΙΟΥΝΙΟΣ 2016	ΚΟΝΙΝΟΣ ΜΑΡΟΥΡΑΣ ΠΤΥΧ. ΠΟΛΙΤ. ΜΗΧΑΝΙΚΟΣ ΤΕ.Ε. Α.Ε. ΜΕΛΟΣ ΤΕ. Α.Ε.Κ.Μ. ΜΕΤΡΩΝ 84/9 ΚΑΤ. ΑΡΧΙΤΕΚΤΟΝΙΚΟΥ 2 0 ΑΔΑΥΠΡΟ 2 ΚΑΤ. ΟΙΚΟΔΟΜΙΚΩΝ ΔΕΛΤΑΙΩΝ 2001/14 ΚΑΤ. ΟΙΚΟΔΟΜΙΚΩΝ ΔΕΛΤΑΙΩΝ 2001/14
έργο	ΥΠΑΡΧΟΥΣΑ ΔΕΣΜΕΝΗ ΥΠΟΥΧΥ ΠΥΡΗΝΙΑ	ΤΟΠΟΓΡΑΦΙΚΟ ΔΙΑΓΡΑΜΜΑ Α20
τοποθεσία	Δ.Δ. ΠΑΤΑΝΟΥ Δ. ΑΛΜΥΡΟΥ ΜΑΓΝΗΣΙΑΣ (ΕΚΤΟΣ ΟΧΕΙΔΙΟΥ - ΔΕΘΝ ΒΟΥΛΟΚΑΛΥΒΑ)	
μελετητής	ΜΑΜΟΥΡΑΣ ΚΟΝ-ΝΟΣ	
δότης οχεδίου		επιπόνησες οχεδίου