

ΕΛΛΗΝΙΚΗ ΔΗΜΟΚΡΑΤΙΑ
ΝΟΜΑΡΧΙΑ ΚΑΡΔΙΤΣΑΣ
Τμήμα Πολεοδομίας
και Προγραμματισμού

Αρ. Πρωτ.: 4935
Ημερομηνία: 25-10-88

Περιγραφή οικοπέδου: ΟΡΘΟΓΩΝΙΟ ΟΙΚΟΔΟΜ. ΠΕΔΙΟΝ. 14.459,58 τ.μ. (14.459,58 τ.μ. - 14.459,58 τ.μ.)

1. Οικόπεδο οικοδομ. κτησ. (14.459,58 τ.μ.)

2. Οικόπεδο οικοδομ. κτησ. (14.459,58 τ.μ.)

3. Οικόπεδο οικοδομ. κτησ. (14.459,58 τ.μ.)

4. Οικόπεδο οικοδομ. κτησ. (14.459,58 τ.μ.)

5. Οικόπεδο οικοδομ. κτησ. (14.459,58 τ.μ.)

6. Οικόπεδο οικοδομ. κτησ. (14.459,58 τ.μ.)

7. Οικόπεδο οικοδομ. κτησ. (14.459,58 τ.μ.)

8. Οικόπεδο οικοδομ. κτησ. (14.459,58 τ.μ.)

9. Οικόπεδο οικοδομ. κτησ. (14.459,58 τ.μ.)

10. Οικόπεδο οικοδομ. κτησ. (14.459,58 τ.μ.)

11. Οικόπεδο οικοδομ. κτησ. (14.459,58 τ.μ.)

12. Οικόπεδο οικοδομ. κτησ. (14.459,58 τ.μ.)

13. Οικόπεδο οικοδομ. κτησ. (14.459,58 τ.μ.)

14. Οικόπεδο οικοδομ. κτησ. (14.459,58 τ.μ.)

15. Οικόπεδο οικοδομ. κτησ. (14.459,58 τ.μ.)

16. Οικόπεδο οικοδομ. κτησ. (14.459,58 τ.μ.)

17. Οικόπεδο οικοδομ. κτησ. (14.459,58 τ.μ.)

18. Οικόπεδο οικοδομ. κτησ. (14.459,58 τ.μ.)

19. Οικόπεδο οικοδομ. κτησ. (14.459,58 τ.μ.)

20. Οικόπεδο οικοδομ. κτησ. (14.459,58 τ.μ.)

21. Οικόπεδο οικοδομ. κτησ. (14.459,58 τ.μ.)

22. Οικόπεδο οικοδομ. κτησ. (14.459,58 τ.μ.)

23. Οικόπεδο οικοδομ. κτησ. (14.459,58 τ.μ.)

24. Οικόπεδο οικοδομ. κτησ. (14.459,58 τ.μ.)

25. Οικόπεδο οικοδομ. κτησ. (14.459,58 τ.μ.)

26. Οικόπεδο οικοδομ. κτησ. (14.459,58 τ.μ.)

27. Οικόπεδο οικοδομ. κτησ. (14.459,58 τ.μ.)

28. Οικόπεδο οικοδομ. κτησ. (14.459,58 τ.μ.)

29. Οικόπεδο οικοδομ. κτησ. (14.459,58 τ.μ.)

30. Οικόπεδο οικοδομ. κτησ. (14.459,58 τ.μ.)

31. Οικόπεδο οικοδομ. κτησ. (14.459,58 τ.μ.)

32. Οικόπεδο οικοδομ. κτησ. (14.459,58 τ.μ.)

33. Οικόπεδο οικοδομ. κτησ. (14.459,58 τ.μ.)

34. Οικόπεδο οικοδομ. κτησ. (14.459,58 τ.μ.)

35. Οικόπεδο οικοδομ. κτησ. (14.459,58 τ.μ.)

36. Οικόπεδο οικοδομ. κτησ. (14.459,58 τ.μ.)

37. Οικόπεδο οικοδομ. κτησ. (14.459,58 τ.μ.)

38. Οικόπεδο οικοδομ. κτησ. (14.459,58 τ.μ.)

39. Οικόπεδο οικοδομ. κτησ. (14.459,58 τ.μ.)

40. Οικόπεδο οικοδομ. κτησ. (14.459,58 τ.μ.)

41. Οικόπεδο οικοδομ. κτησ. (14.459,58 τ.μ.)

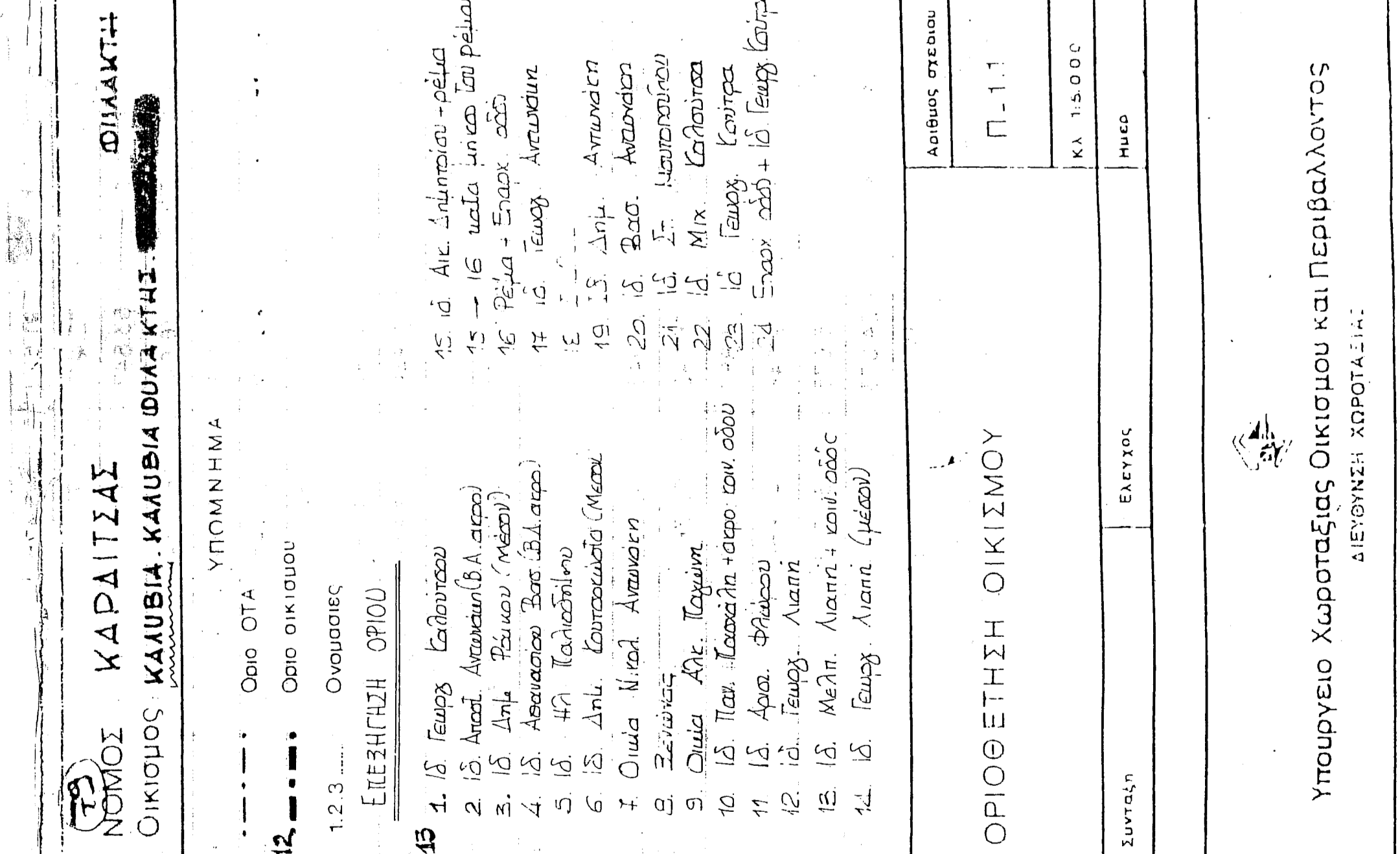
42. Οικόπεδο οικοδομ. κτησ. (14.459,58 τ.μ.)

43. Οικόπεδο οικοδομ. κτησ. (14.459,58 τ.μ.)

ΠΙΝΑΚΑΣ Ι
ΣΥΝΟΛΙΚΟ ΟΙΚΟΤΕΛΟΣ

A/A	ΣΗΜΕΙΟ	X	Y	H	ΜΗΚΟΣ ΠΛΕΥΡΑΣ
1	A	-19,219	-24,726	-2,85	-
2	B	-11,926	-27,513	-2,89	7,81
3	Γ	0,000	-31,629	-2,44	12,62
4	Δ	11,910	-10,330	-0,17	24,40
5	E	23,201	9,647	-1,52	22,95
6	Z	37,697	34,876	-4,71	29,10
7	H	45,151	47,853	-5,89	14,97
8	Θ	50,030	56,381	-6,02	9,83
9	I	56,212	67,256	-6,35	12,51
10	K	68,050	87,885	-7,97	23,77
11	Λ	78,777	106,547	-10,72	21,54
12	N	85,720	118,434	-12,35	13,77
13	N	89,331	116,544	-12,51	4,08
14	E	102,910	139,773	-15,81	26,91
15	0	110,850	155,895	-18,46	17,97
16	Π	91,627	163,475	-17,18	21,48
17	P	72,477	171,292	-18,14	20,01
18	Ρ	53,847	163,561	-16,43	20,17
19	Τ	36,691	161,334	-14,27	17,28
20	Υ	21,138	157,089	-13,20	16,18
21	Φ	24,251	143,387	-11,74	14,05
22	Χ	13,300	138,166	-10,55	7,20
23	Ψ	9,346	135,341	-10,07	10,35
24	Ω	-2,846	133,613	-10,29	12,31
25	A1	-13,770	156,124	-14,87	25,02
26	B1	-24,932	148,782	-15,39	13,36
27	Γ1	-42,083	141,886	-17,05	18,49
28	Δ1	-31,414	118,969	-13,10	25,28
29	E1	-21,943	98,502	-8,95	22,55
30	Z1	-16,192	82,382	-6,10	17,13
31	H1	-13,887	73,099	-4,49	9,55
32	Θ1	-9,046	47,656	-1,93	25,90
33	I1	-15,675	36,223	-1,64	13,22
34	K1	-24,073	28,429	-1,89	11,46
35	Λ1	-29,201	22,070	-1,62	6,17
36	M1	-37,311	12,743	-1,85	12,36
37	N1	-37,046	5,249	-1,16	8,84
38	Ξ1	-29,174	4,195	-1,16	8,84
39	Ο1	-20,098	1,097	-0,46	9,59
40	Π1	-13,930	-3,120	-0,21	7,47
41	P1	-18,229	-11,576	-0,73	9,49
42	Ρ1	-18,907	-19,858	-1,49	8,31
43	A	-19,219	-24,726	-2,85	4,88

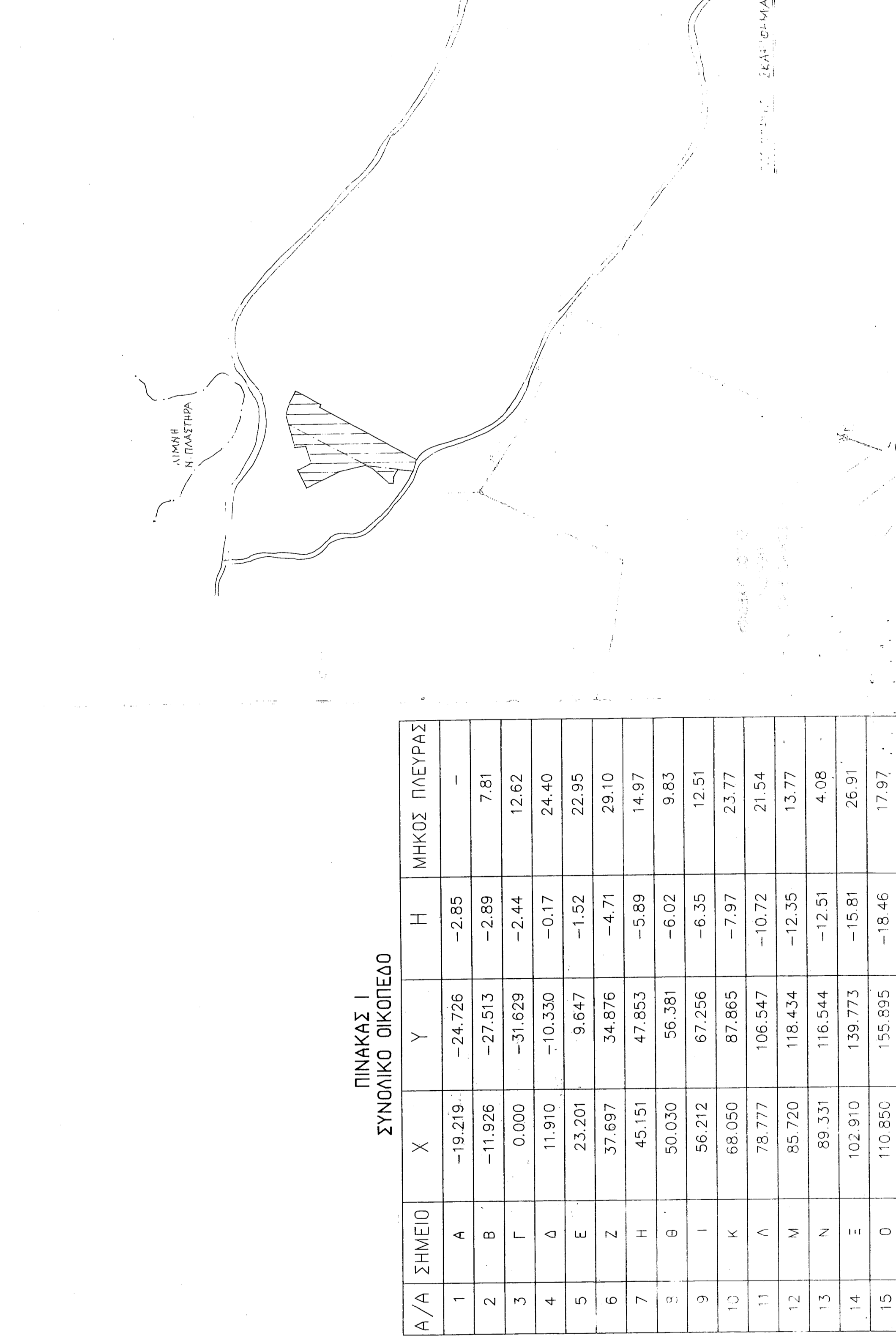
EMBAΔO = 14459,58 M2



ΠΙΝΑΚΑΣ ΙΙ
ΕΝΤΟΣ ΣΧΕΔΙΟΥ ΟΙΚΟΤΕΛΟΣ

A/A	ΣΗΜΕΙΟ	X	Y	H	ΜΗΚΟΣ ΠΛΕΥΡΑΣ
1	A	-19,219	-24,726	-2,85	-
2	B	-11,926	-27,513	-2,89	7,81
3	Γ	0,000	-31,629	-2,44	12,62
4	Δ	11,910	-10,330	-0,17	24,40
5	E	23,201	9,647	-1,52	22,95
6	Z	37,697	34,876	-4,71	29,10
7	H	45,151	47,853	-5,89	14,97
8	Θ	50,030	56,381	-6,02	9,83
9	I	56,212	67,256	-6,35	12,51
10	K	68,050	87,885	-7,97	23,77
11	Λ	78,777	106,547	-10,72	21,54
12	N	85,720	118,434	-12,35	13,77
13	N	89,331	116,544	-12,51	4,08
14	E	102,910	139,773	-15,81	26,91
15	0	110,850	155,895	-18,46	17,97
16	Π	91,620	165,475	-17,18	21,48
17	P	72,477	171,292	-18,14	20,01
18	Ρ	53,847	163,561	-16,43	20,17
19	Τ	36,691	161,334	-14,27	17,28
20	Υ	21,138	157,089	-13,20	16,18
21	Φ	24,251	143,387	-11,74	14,05
22	Χ	13,300	138,166	-10,55	7,20
23	Ψ	9,346	135,341	-10,07	10,35
24	Ω	-2,846	133,613	-10,29	12,31
25	A1	-13,770	156,124	-14,87	25,02
26	B1	-24,932	148,782	-15,39	13,36
27	Γ1	-42,083	141,886	-17,05	18,49
28	Δ1	-31,414	118,969	-13,10	25,28
29	E1	-21,943	98,502	-8,95	22,55
30	Z1	-16,192	82,382	-6,10	17,13
31	H1	-13,887	73,099	-4,49	9,55
32	Θ1	-9,046	47,656	-1,93	25,90
33	I1	-15,675	36,223	-1,64	13,22
34	K1	-24,073	28,429	-1,89	11,46
35	Λ1	-29,201	22,070	-1,62	6,17
36	M1	-37,311	12,743	-1,85	12,36
37	N1	-37,046	5,249	-1,16	8,84
38	Ξ1	-29,174	4,195	-1,16	8,84
39	Ο1	-20,098	1,097	-0,46	9,59
40	Π1	-13,930	-3,120	-0,21	7,47
41	P1	-18,229	-11,576	-0,73	9,49
42	Ρ1	-18,907	-19,858	-1,49	8,31
43	A	-19,219	-24,726	-2,85	4,88

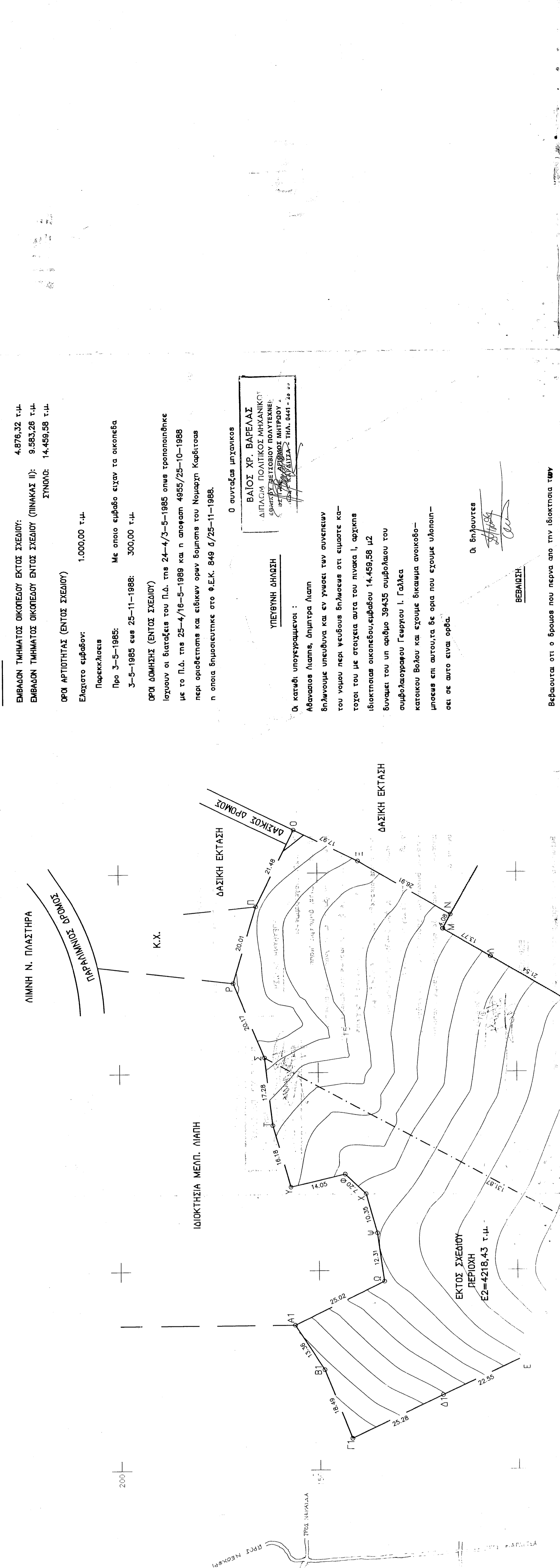
EMBAΔO = 9583,26 M2



ΠΙΝΑΚΑΣ ΙΙ
ΕΝΤΟΣ ΣΧΕΔΙΟΥ ΟΙΚΟΤΕΛΟΣ

A/A	ΣΗΜΕΙΟ	X	Y	H	ΜΗΚΟΣ ΠΛΕΥΡΑΣ
1	A	-19,219	-24,726	-2,85	-
2	B	-11,926	-27,513	-2,89	7,81
3	Γ	0,000	-31,629	-2,44	12,62
4	Δ	11,910	-10,330	-0,17	24,40
5	E	23,201	9,647	-1,52	22,95
6	Z	37,697	34,876	-4,71	29,10
7	H	45,151	47,853	-5,89	14,97
8	Θ	50,030	56,381	-6,02	9,83
9	I	56,212	67,256	-6,35	12,51
10	K	68,050	87,885	-7,97	23,77
11	Λ	78,777	106,547	-10,72	21,54
12	N	85,720	118,434	-12,35	13,77
13	N	89,331	116,544	-12,51	4,08
14	E	102,910	139,773	-15,81	26,91
15	0	110,850	155,895	-18,46	17,97
16	Π	91,627	163,475	-17,18	21,48
17	P	72,477	171,292	-18,14	20,01
18	Ρ	53,847	163,561	-16,43	20,17
19	Τ	36,691	161,334	-14,27	17,28
20	Υ	21,138	157,089	-13,20	16,18
21	Φ	24,251	143,387	-11,74	14,05
22	Χ	13,300	138,166	-10,55	7,20
23	Ψ	9,346	135,341	-10,07	10,35
24	Ω	-2,846	133,613	-10,29	12,31
25	A1	-13,770	156,124	-14,87	25,02
26	B1	-24,932	148,782	-15,39	13,36
27	Γ1	-42,083	141,886	-17,05	18,49
28	Δ1	-31,414	118,969	-13,10	25,28
29	E1	-21,943	98,502	-8,95	22,55
30	Z1	-16,192	82,382	-6,10	17,13
31	H1	-13,887	73,099	-4,49	9,55
32	Θ1	-9,046	47,656	-1,93	25,90
33	I1	-15,675	36,223	-1,64	13,22
34	K1	-24,073	28,429	-1,89	11,46
35	Λ1	-29,201	22,070	-1,62	6,17
36	M1	-37,311	12,743	-1,85	12,36
37	N1	-37,046	5,249	-1,16	8,84
38	Ξ1	-29,174	4,195	-1,16	8,84
39	Ο1	-20,098	1,097	-0,46	9,59
40	Π1	-13,930	-3,120	-0,21	7,47
41	P1	-18,229	-11,576	-0,73	9,49
42	Ρ1	-18,907	-19,858	-1,49	8,31
43	A	-19,219	-24,726	-2,85	4,88

EMBAΔO = 9583,26 M2



ΠΙΝΑΚΑΣ Ι
ΣΥΝΟΛΙΚΟ ΟΙΚΟΤΕΛΟΣ

A/A	ΣΗΜΕΙΟ	X	Y	H	ΜΗΚΟΣ ΠΛΕΥΡΑΣ
1	A	-19,219	-24,726	-2,85	-
2	B	-11,926	-27,513	-2,89	7,81
3	Γ	0,000	-31,629	-2,44	12,62
4	Δ	11,910	-10,330	-0,17	24,40
5	E	23,201	9,647	-1,52	22,95
6	Z	37,697	34,876	-4,71	29,10
7	H	45,151	47,853	-5,89	14,97
8	Θ	50,030	56,381	-6,02	9,83
9	I	56,212	67,256	-6,35	12,51
10	K	68,050	87,885	-7,97	23,77
11	Λ	78,777	106,547	-10,72	21,54
12	N	85,720	118,434	-12,35	13,77
13	N	89,331	116,544	-12,51	4,08
14	E	102,910	139,773	-15,81	26,91
15	0	110,850	155,895	-18,46	17,97
16	Π	91,627	163,475	-17,18	21,48
17	P	72,477	171,292	-18,14	20,01
18	Ρ	53,847	163,561	-16,43	20,17
19	Τ	36,691	161,334	-14,27	17,28
20	Υ	21,138	157,089	-13,20	16,18
21	Φ	24,251	143,387	-11,74	14,05
22	Χ	13,300	138,166	-10,55	7,20
23	Ψ	9,346	135,341	-10,07	10,35
24	Ω	-2,846	133,613	-10,29	12,31
25	A1	-13,770	156,124	-14,87	25,02
26	B1	-24,932	148,782	-15,39	13,36
27	Γ1	-42,083	141,886	-17,05	18,49
28	Δ1	-31,414	118,969	-13,10	25,28
29	E1	-21,943	98,502	-8,95	22,55
30	Z1	-16,192	82,382	-6,10	17,13
31	H1	-13,887	73,099	-4,49	9,55
32	Θ1	-9,046	47,656	-1,93	25,90
33	I1	-15,675	36,223	-1,64	13,22
34	K1	-24,073	28,429	-1,89	11,46
35	Λ1	-29,201	22,070	-1,62	6,17
36	M1	-37,311	12,743	-1,85	12,36
37	N1	-37,046	5,249	-1,16	8,84