

Ο υπεύθυνος, ο οποίος υπέγραψε, κρίθηκε υπεύθυνος να υποβάλει την υπεύθυνη δήλωση που περιγράφεται με στοιχεία... Η υπεύθυνη δήλωση αυτή, αποτελεί μόνον έγγραφο υποστήριξης και δεν μπορεί να χρησιμοποιηθεί ως στοιχείο απόδειξης, ούτε να χρησιμοποιηθεί ως βάση για την έκδοση αποφάσεων... Η υπεύθυνη δήλωση αυτή, είναι έγκυρη μόνο για το συγκεκριμένο αντικείμενο και σε περίπτωση αλλαγής των στοιχείων της, ο υπεύθυνος είναι υποχρεωμένος να ενημερώσει το αρμόδιο όργανο.

Ο Μπαρτζάλης
ΓΕΩΡΓΙΟΣ Ν. ΣΤΕΦΑΝΙΣ
ΤΟΠΟΓΡΑΦΟΣ ΜΗΧΑΝΙΚΟΣ Ε.Μ.Π.

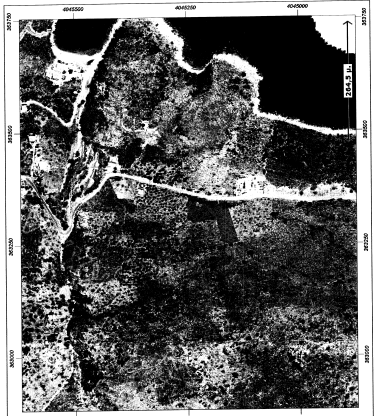
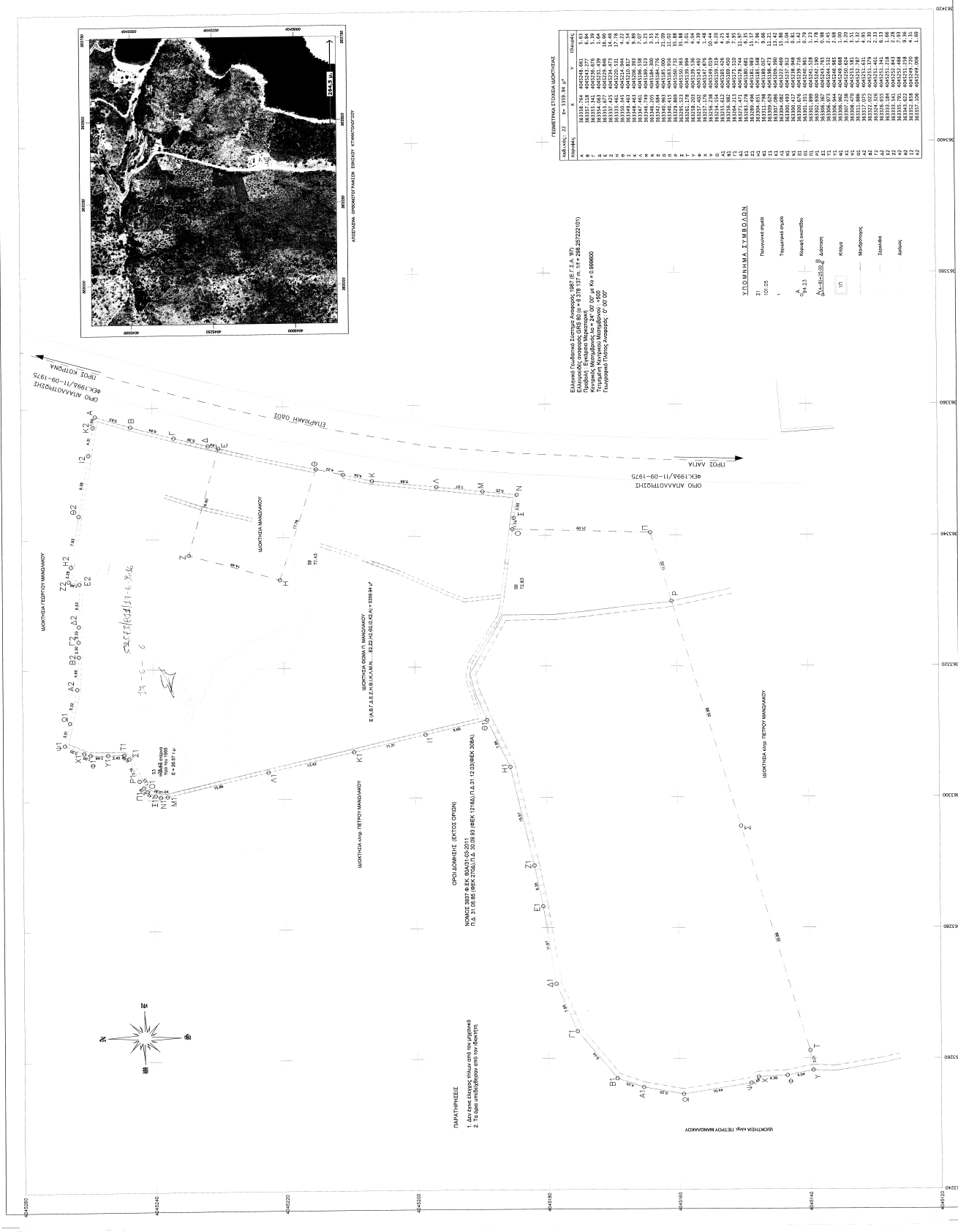
ΑΠΙΣΤΕΥΤΗ

Ο υπεύθυνος, ο οποίος υπέγραψε, κρίθηκε υπεύθυνος να υποβάλει την υπεύθυνη δήλωση που περιγράφεται με στοιχεία... Η υπεύθυνη δήλωση αυτή, αποτελεί μόνον έγγραφο υποστήριξης και δεν μπορεί να χρησιμοποιηθεί ως στοιχείο απόδειξης, ούτε να χρησιμοποιηθεί ως βάση για την έκδοση αποφάσεων... Η υπεύθυνη δήλωση αυτή, είναι έγκυρη μόνο για το συγκεκριμένο αντικείμενο και σε περίπτωση αλλαγής των στοιχείων της, ο υπεύθυνος είναι υποχρεωμένος να ενημερώσει το αρμόδιο όργανο.

ΑΡΙΘΜΟΣ: 15/03/2015
Ο ΥΠΕΥΘΥΝΟΣ

ΕΠΙΧΕΙΡΗΣΗ	ΑΡΙΘΜΟΣ ΠΡΩΤΟΚΟΛΛΟΥ	ΗΜΕΡΟΜΗΝΙΑ	ΤΟΠΟΓΡΑΦΟΣ
ΕΠΙΧΕΙΡΗΣΗ			
ΑΡΙΘΜΟΣ			
ΗΜΕΡΟΜΗΝΙΑ			
ΤΟΠΟΓΡΑΦΟΣ			

ΕΠΙΧΕΙΡΗΣΗ



ΚΩΔΙΚΟΣ	ΑΡΙΘΜΟΣ	ΕΠΙΧΕΙΡΗΣΗ	ΑΡΙΘΜΟΣ ΠΡΩΤΟΚΟΛΛΟΥ	ΗΜΕΡΟΜΗΝΙΑ	ΤΟΠΟΓΡΑΦΟΣ
A	10337-138	6023344	138	15/03/15	
B	10337-139	6023344	139	15/03/15	
C	10337-140	6023344	140	15/03/15	
D	10337-141	6023344	141	15/03/15	
E	10337-142	6023344	142	15/03/15	
F	10337-143	6023344	143	15/03/15	
G	10337-144	6023344	144	15/03/15	
H	10337-145	6023344	145	15/03/15	
I	10337-146	6023344	146	15/03/15	
J	10337-147	6023344	147	15/03/15	
K	10337-148	6023344	148	15/03/15	
L	10337-149	6023344	149	15/03/15	
M	10337-150	6023344	150	15/03/15	
N	10337-151	6023344	151	15/03/15	
O	10337-152	6023344	152	15/03/15	
P	10337-153	6023344	153	15/03/15	
Q	10337-154	6023344	154	15/03/15	
R	10337-155	6023344	155	15/03/15	
S	10337-156	6023344	156	15/03/15	
T	10337-157	6023344	157	15/03/15	
U	10337-158	6023344	158	15/03/15	
V	10337-159	6023344	159	15/03/15	
W	10337-160	6023344	160	15/03/15	
X	10337-161	6023344	161	15/03/15	
Y	10337-162	6023344	162	15/03/15	
Z	10337-163	6023344	163	15/03/15	
AA	10337-164	6023344	164	15/03/15	
AB	10337-165	6023344	165	15/03/15	
AC	10337-166	6023344	166	15/03/15	
AD	10337-167	6023344	167	15/03/15	
AE	10337-168	6023344	168	15/03/15	
AF	10337-169	6023344	169	15/03/15	
AG	10337-170	6023344	170	15/03/15	
AH	10337-171	6023344	171	15/03/15	
AI	10337-172	6023344	172	15/03/15	
AJ	10337-173	6023344	173	15/03/15	
AK	10337-174	6023344	174	15/03/15	
AL	10337-175	6023344	175	15/03/15	
AM	10337-176	6023344	176	15/03/15	
AN	10337-177	6023344	177	15/03/15	
AO	10337-178	6023344	178	15/03/15	
AP	10337-179	6023344	179	15/03/15	
AQ	10337-180	6023344	180	15/03/15	
AR	10337-181	6023344	181	15/03/15	
AS	10337-182	6023344	182	15/03/15	
AT	10337-183	6023344	183	15/03/15	
AU	10337-184	6023344	184	15/03/15	
AV	10337-185	6023344	185	15/03/15	
AW	10337-186	6023344	186	15/03/15	
AX	10337-187	6023344	187	15/03/15	
AY	10337-188	6023344	188	15/03/15	
AZ	10337-189	6023344	189	15/03/15	
BA	10337-190	6023344	190	15/03/15	
BB	10337-191	6023344	191	15/03/15	
BC	10337-192	6023344	192	15/03/15	
BD	10337-193	6023344	193	15/03/15	
BE	10337-194	6023344	194	15/03/15	
BF	10337-195	6023344	195	15/03/15	
BG	10337-196	6023344	196	15/03/15	
BH	10337-197	6023344	197	15/03/15	
BI	10337-198	6023344	198	15/03/15	
BJ	10337-199	6023344	199	15/03/15	
BK	10337-200	6023344	200	15/03/15	

- ΠΑΡΑΤΗΡΗΣΕΙΣ
- 1. Δεν έγινε έλεγχος επί του εδάφους.
 - 2. Το ύψος υπολογίστηκε από τον υψόμετρο.

Επίσημο Γεωδαιτικό Δοκίμιο Νομολογίας 14/10/15, 15/15, 15/15
Επίσημο Γεωδαιτικό Δοκίμιο Νομολογίας 15/15, 15/15, 15/15
Πρόβλεψη Γεωδαιτικού Δοκίμιο Νομολογίας 15/15, 15/15, 15/15
Τριγωνική Μέθοδος Μετατόπισης 15/15, 15/15, 15/15
Γεωμετρική Μέθοδος Μετατόπισης 15/15, 15/15, 15/15

ΥΠΟΜΗΝΙΑ ΣΥΜΒΟΛΩΝ

- Π: Πλευρική γραμμή
- Τ: Τριγωνική γραμμή
- Α: Ακτίνα
- Μ: Μετατόπιση
- Ε: Έσοδα
- Δ: Διάφορα