

ΕΠΕΡΧΟΜΕΝΗ ΔΑΜΩΝ Ν. ΚΥΚΛΑΔΩΝ  
Θεωρείται το πούρο του ποταμού δάμωνα και αποτελεί αντικείμενο μέγας σημασίας. Η εξέλιξη και ο σχεδιασμός της Υποδομής της.  
Επισημολογήστε: 17/06/2016  
Αλέξανδρος Αρετήρις  
Δοσολόγος

Χαρακτήρας	X	Y	Πλευρική μήκος (m)	Πλάτος (m)	Μήκος (m)
Α1	538233.125	408227.385	Α1-Α2	0.27	4.18
Α2	538233.125	408227.385	Α2-Α3	0.27	4.18
Α3	538233.125	408227.385	Α3-Α4	0.27	4.18
Α4	538233.125	408227.385	Α4-Α5	0.27	4.18
Α5	538233.125	408227.385	Α5-Α6	0.27	4.18
Α6	538233.125	408227.385	Α6-Α7	0.27	4.18
Α7	538233.125	408227.385	Α7-Α8	0.27	4.18
Α8	538233.125	408227.385	Α8-Α9	0.27	4.18
Α9	538233.125	408227.385	Α9-Α10	0.27	4.18
Α10	538233.125	408227.385	Α10-Α11	0.27	4.18
Α11	538233.125	408227.385	Α11-Α12	0.27	4.18
Α12	538233.125	408227.385	Α12-Α13	0.27	4.18
Α13	538233.125	408227.385	Α13-Α14	0.27	4.18
Α14	538233.125	408227.385	Α14-Α15	0.27	4.18
Α15	538233.125	408227.385	Α15-Α16	0.27	4.18
Α16	538233.125	408227.385	Α16-Α17	0.27	4.18
Α17	538233.125	408227.385	Α17-Α18	0.27	4.18
Α18	538233.125	408227.385	Α18-Α19	0.27	4.18
Α19	538233.125	408227.385	Α19-Α20	0.27	4.18
Α20	538233.125	408227.385	Α20-Α21	0.27	4.18
Α21	538233.125	408227.385	Α21-Α22	0.27	4.18
Α22	538233.125	408227.385	Α22-Α23	0.27	4.18
Α23	538233.125	408227.385	Α23-Α24	0.27	4.18
Α24	538233.125	408227.385	Α24-Α25	0.27	4.18
Α25	538233.125	408227.385	Α25-Α26	0.27	4.18
Α26	538233.125	408227.385	Α26-Α27	0.27	4.18
Α27	538233.125	408227.385	Α27-Α28	0.27	4.18
Α28	538233.125	408227.385	Α28-Α29	0.27	4.18
Α29	538233.125	408227.385	Α29-Α30	0.27	4.18
Α30	538233.125	408227.385	Α30-Α31	0.27	4.18
Α31	538233.125	408227.385	Α31-Α32	0.27	4.18
Α32	538233.125	408227.385	Α32-Α33	0.27	4.18
Α33	538233.125	408227.385	Α33-Α34	0.27	4.18
Α34	538233.125	408227.385	Α34-Α35	0.27	4.18
Α35	538233.125	408227.385	Α35-Α36	0.27	4.18
Α36	538233.125	408227.385	Α36-Α37	0.27	4.18
Α37	538233.125	408227.385	Α37-Α38	0.27	4.18
Α38	538233.125	408227.385	Α38-Α39	0.27	4.18
Α39	538233.125	408227.385	Α39-Α40	0.27	4.18
Α40	538233.125	408227.385	Α40-Α41	0.27	4.18
Α41	538233.125	408227.385	Α41-Α42	0.27	4.18
Α42	538233.125	408227.385	Α42-Α43	0.27	4.18
Α43	538233.125	408227.385	Α43-Α44	0.27	4.18
Α44	538233.125	408227.385	Α44-Α45	0.27	4.18
Α45	538233.125	408227.385	Α45-Α46	0.27	4.18
Α46	538233.125	408227.385	Α46-Α47	0.27	4.18
Α47	538233.125	408227.385	Α47-Α48	0.27	4.18
Α48	538233.125	408227.385	Α48-Α49	0.27	4.18

- Παρατηρήσεις:
- 1) Το ελάφιο είναι σπορόφυτο από σπόρους εισαγόμενου ΕΛΓΑΤΑ.
  - 2) Η εξέλιξη εκτός του ελάφιου, καθώς είναι στο "Πύλω", "Μεσοτόπι" ή άλλη του ΟΡΘ Βουλ 888 (1,12
  - 3) Η εξέλιξη γίνεται σε εκτεταμένο έδαφος, από την εξέλιξη.
  - 4) Η εξέλιξη γίνεται σε εκτεταμένο έδαφος, από την εξέλιξη.
  - 5) Αποφασιστικά διατάσσονται από το σποριοειδές.

Απόφαση : Η εξέλιξη του ελάφιου, που από τους σπόρους εισαγόμενου ΕΛΓΑΤΑ, είναι σπορόφυτο από σπόρους εισαγόμενου ΕΛΓΑΤΑ.

ΟΡΓΑΝΙΣΜΟΣ ΔΕΛΦΙΝΩΝ ΚΑΙ ΚΑΛΩΝ ΤΕΛΕΤΩΝ

Ο.Κ. 31858/12-12-2013 και Ν.Ο.Π.Ο.Σ. 2937/07.ΕΚ.Ο.Α.Π. (31.3.2011)

Εξοφλούμενο: 10.000 ευρώ

Εξοφλώμενο: 10.000 ευρώ

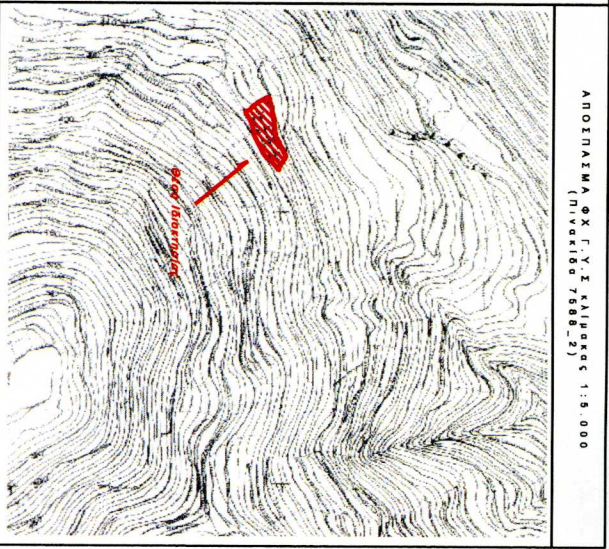
Μηνιαίο κόστος: 1000 ευρώ

Διάρκεια: 15 ημερών

Επιπλέον: 10.000 ευρώ

Μηνιαίο κόστος: 1000 ευρώ

Επιπλέον: 10.000 ευρώ



ΤΟΠΟΓΡΑΦΙΚΟ ΔΙΑΓΡΑΜΜΑ ΙΔΙΟΚΤΗΣΙΑΣ ΠΟΖΑΣ ΖΑΓΟΡΑΙΟΥ

ΒΕΛΗ ΟΡΙΣΜΟΣ

ΑΝΟΙΞΗ ΠΕΡΣΕΒΕΙΑΝ ΕΝΟΧΤΙΑ

ΠΕΡΣΕΒΙΑ

ΙΔΙΟΚΤΗΣΙΑ

ΕΚΤΗΚΗ (Κ.Π.)

ΕΠΙΧ. ΚΤΙΜΑΤΙΟΝ(Κ.Π.)

ΕΠΙΧ. ΔΟΧΗ ΚΤΙΜ.Κ.(Κ.Π.)

ΚΑΛΩΣ ΜΕΛΕΤΗ: ΟΔΩΡΟΣ

ΑΡΧΙΤΕΚΤΟΝΙΚΟΣ: ΟΔΩΡΟΣ

ΚΑΙΜΑΚΑ 1:500

25 ΜΑΡΤΙΟΥ 2016

ΔΙΟΓΡΑΦΙΚΟ ΔΙΑΓΡΑΜΜΑ

ΠΡΟΣΧΕΔΙΟ

ΕΚΤΗΚΗ (Κ.Π.)

ΕΠΙΧ. ΚΤΙΜΑΤΙΟΝ(Κ.Π.)

ΕΠΙΧ. ΔΟΧΗ ΚΤΙΜ.Κ.(Κ.Π.)