

9003.1	4224306.8	185-168	20.6	409-409	36.2	856-657	49.0
9003.1	4224306.8	186-167	28.4	409-410	6.9	857-658	100.7
9003.1	4224306.8	187-168	61.0	410-411	18.9	858-659	83.6
9003.1	4224306.8	188-169	25.6	411-412	14.5	859-660	35.9
9003.1	4224306.8	189-170	17.5	412-413	22.0	860-661	34.7
9003.1	4224306.8	190-171	21.8	413-414	23.0	861-662	130.5
9003.1	4224306.8	191-172	71.0	414-415	28.9	862-663	386.7
9003.1	4224306.8	192-173	43.4	415-416	28.9	863-664	133.1
9003.1	4224306.8	193-174	43.4	416-417	28.9	864-665	253.9
9003.1	4224306.8	194-175	53.2	417-418	32.9		
9003.1	4224306.8	195-176	122.7	418-419	32.9		
9003.1	4224306.8	196-177	71.7	419-420	49.6		
9003.1	4224306.8	197-178	24.8	420-421	21.6		
9003.1	4224306.8	198-179	13.9	421-422	18.2		
9003.1	4224306.8	199-180	41.4	422-423	10.6		
9003.1	4224306.8	200-181	35.0	423-424	14.8		
9003.1	4224306.8	201-182	28.4	424-425	14.5		
9003.1	4224306.8	202-183	27.7	425-426	17.8		
9003.1	4224306.8	203-184	43.3	426-427	17.2		
9003.1	4224306.8	204-185	41.2	427-428	16.6		
9003.1	4224306.8	205-186	19.7	428-429	28.0		
9003.1	4224306.8	206-187	19.7	429-430	33.5		
9003.1	4224306.8	207-188	98.6	430-431	33.5		
9003.1	4224306.8	208-189	28.0	431-432	16.8		
9003.1	4224306.8	209-190	72.9	432-433	62.8		
9003.1	4224306.8	210-191	111.1	433-434	40.0		
9003.1	4224306.8	211-192	47.9	434-435	53.3		
9003.1	4224306.8	212-193	123.9	435-436	23.0		
9003.1	4224306.8	213-194	67.5	436-437	30.4		
9003.1	4224306.8	214-195	12.8	437-438	53.6		
9003.1	4224306.8	215-196	28.8	438-439	19.9		
9003.1	4224306.8	216-197	48.5	439-440	20.0		
9003.1	4224306.8	217-198	48.3	440-441	17.6		
9003.1	4224306.8	218-199	8.9	441-442	32.2		
9003.1	4224306.8	219-200	19.6	442-443	57.2		
9003.1	4224306.8	220-201	9.6	443-444	24.4		
9003.1	4224306.8	221-202	14.1	444-445	24.4		
9003.1	4224306.8	222-203	11.9	445-446	10.6		
9003.1	4224306.8	223-204	9.2	446-447	9.1		
9003.1	4224306.8	224-205	7.3	447-448	9.4		
9003.1	4224306.8	225-206	14.2	448-449	8.6		
9003.1	4224306.8	226-207	11.4	449-450	49.5		
9003.1	4224306.8	227-208	10.9	450-451	30.7		
9003.1	4224306.8	228-209	8.3	451-452	26.2		
9003.1	4224306.8	229-210	8.0	452-453	28.0		
9003.1	4224306.8	230-211	9.0	453-454	35.4		
9003.1	4224306.8	231-212	2.9	454-455	26.1		
9003.1	4224306.8	232-213	3.9	455-456	18.3		
9003.1	4224306.8	233-214	37.7	456-457	17.8		
9003.1	4224306.8	234-215	5.3	457-458	28.7		
9003.1	4224306.8	235-216	11.0	458-459	19.2		
9003.1	4224306.8	236-217	11.8	459-460	19.2		
9003.1	4224306.8	237-218	12.9	460-461	8.0		
9003.1	4224306.8	238-219	26.9	461-462	18.0		
9003.1	4224306.8	239-220	17.6	462-463	18.2		
9003.1	4224306.8	240-221	10.4	463-464	21.6		
9003.1	4224306.8	241-222	92.7	464-465	14.9		
9003.1	4224306.8	242-223	98.4	465-466	29.6		
9003.1	4224306.8	243-224	42.7	466-467	20.3		
9003.1	4224306.8	244-225	47.8	467-468	2.2		
9003.1	4224306.8	245-226	41.8	468-469	104.3		
9003.1	4224306.8	246-227	23.2	469-470	59.0		
9003.1	4224306.8	247-228	50.9	470-471	28.2		
9003.1	4224306.8	248-229	45.3	471-472	4.9		
9003.1	4224306.8	249-230	81.7	472-473	4.9		
9003.1	4224306.8	250-231	178.6	473-474	12.2		
9003.1	4224306.8	251-232	73.5	474-475	34.6		
9003.1	4224306.8	252-233	39.7	475-476	35.6		
9003.1	4224306.8	253-234	73.5	476-477	14.6		
9003.1	4224306.8	254-235	81.0	477-478	58.8		
9003.1	4224306.8	255-236	34.1	478-479	39.3		
9003.1	4224306.8	256-237	34.5	479-480	8.4		
9003.1	4224306.8	257-238	91.5	480-481	18.0		
9003.1	4224306.8	258-239	186.5	481-482	22.6		
9003.1	4224306.8	259-240	13.0	482-483	20.4		
9003.1	4224306.8	260-241	18.0	483-484	24.6		
9003.1	4224306.8	261-242	39.0	484-485	24.6		
9003.1	4224306.8	262-243	18.2	485-486	9.1		
9003.1	4224306.8	263-244	18.2	486-487	22.3		
9003.1	4224306.8	264-245	21.4	487-488	14.2		
9003.1	4224306.8	265-246	15.3				

Timepoint	MMW05
803-804	32.3
804-805	33.2
805-806	33.3
806-807	18.1
807-808	53.1
808-809	187.9
809-810	9.4
810-811	21.6
811-812	116.7
812-813	87.8
813-814	27.5
814-815	34.1
815-816	23.9
816-817	223.0
817-818	223.0
818-819	97.7
819-820	217.4

ΥΠΟΜΝΗΜΑ

Α. ΑΡΧΙΚΟ ΕΜΒΛΟ ΚΛΗΡ. 145α Ε = 4.399.730 Τ.μ.

ΑΦΑΙΡΟΥΝΤΑΙ ΑΠΟ ΤΗΝ ΑΝΤΑΛΛΑΓΗ:

① ΤΜΗΜΑΤΑ ΤΟΥ 145α ΠΟΥ ΠΑΡΑΜΕΝΟΥΝ ΣΤΗ ΚΥΡΙΟΤΗΤΑ ΤΟΥ Υ.Α.Α. & Τ.:

Τμήμα	Ε	Τμήμα	Ε
1	3.418 Τ.μ.	14	14.751 Τ.μ.
2	1.289 Τ.μ.	15	22.897 Τ.μ.
3	996 Τ.μ.	16	7.640 Τ.μ.
4	4.819 Τ.μ.	17	3.628 Τ.μ.
5	912 Τ.μ.	18	1.553 Τ.μ.
6	14.493 Τ.μ.	19	778 Τ.μ.
7	6.178 Τ.μ.	20	1.653 Τ.μ.
8	955 Τ.μ.	21	3.320 Τ.μ.
9	2.183 Τ.μ.	22	1.690 Τ.μ.
10	1.184 Τ.μ.	23	618 Τ.μ.
11	2.417 Τ.μ.	24	29.694 Τ.μ.
12	2.528 Τ.μ.		
13	4.626 Τ.μ.		

ΣΥΝΟΛΙΚΟ ΕΜΒΛΟ ΔΗΜΟΣΙΩΝ ΕΚΤΑΣΕΩΝ Ε = 134.220 Τ.μ.

② ΤΜΗΜΑΤΑ ΤΟΥ 145α ΠΟΥ ΠΑΡΑΜΕΝΟΥΝ ΣΤΗ ΚΥΡΙΟΤΗΤΑ ΤΟΥ Υ.Α.Α. & Τ.:

ΑΝΑΔΑΣΙΤΕΑ ΕΚΤΑΣΗ 25 Ε = 16.600 Τ.μ. (Απόφαση Γ.Γ.Π. Αττικής υπ' αρ. 47027/11.07)

ΑΝΑΔΑΣΙΤΕΑ ΕΚΤΑΣΗ 26 Ε = 32.329 Τ.μ. (Απόφαση Περ. Διγνη Αν. Αττικής υπ' αρ. 165695/2.01.96)

ΑΝΑΔΑΣΙΤΕΑ ΕΚΤΑΣΗ 27 Ε = 853.650 Τ.μ. (ΦΕΚ 210/Δ/18.03.86)

Τμήμα 28	Ε = 75.244 Τ.μ.
29	Ε = 1.872 Τ.μ.
30	Ε = 2.302 Τ.μ.
31	Ε = 484 Τ.μ.
32	Ε = 454 Τ.μ.
33	Ε = 412 Τ.μ.
34	Ε = 1.120 Τ.μ.
35	Ε = 80 Τ.μ.
36	Ε = 343 Τ.μ.
37	Ε = 133 Τ.μ.
38	Ε = 199 Τ.μ.

ΣΥΝΟΛΙΚΟ ΕΜΒΛΟ ΔΗΜΟΣΙΩΝ ΕΚΤΑΣΕΩΝ Ε = 985.222 Τ.μ.

③ ΟΙΚΙΣΜΟΣ ΑΓΙΑΣ ΜΑΡΙΝΑΣ (ΤΜΗΜΑ ΤΟΥ ΚΛ.145α)

Ε = 124.237 Τ.μ

④ ΚΛΗΡΟΤΕΜΑΧΙΑ ΔΙΑΝΟΜΩΝ Υ.Α.Α. & Τ. του έτους 1951:

ΔΙΑΝΟΜΗ 1	Ε1= 45.892 Τ.μ.
ΔΙΑΝΟΜΗ 2	Ε2= 66.526 Τ.μ.
ΔΙΑΝΟΜΗ 3	Ε3= 32.795 Τ.μ.
ΔΙΑΝΟΜΗ 4	Ε4= 16.527 Τ.μ.
ΔΙΑΝΟΜΗ 5	Ε5= 16.155 Τ.μ.
ΔΙΑΝΟΜΗ 6	Ε6= 12.384 Τ.μ.
ΔΙΑΝΟΜΗ 7	Ε7= 33.601 Τ.μ.

ΣΥΝΟΛΙΚΟ ΕΜΒΛΟ ΔΙΑΝΟΜΩΝ Υ.Α.Α. & Τ.: Ε = 223.380 Τ.μ.



ΔΙΟΙΚΗΤΙΚΑ ΟΡΙΑ
ΔΗΜΟΥ ΜΑΡΟΥΣΙΩΝ

4227000

4226500

4226000



ΚΟΙΝΟΤΗΤΑ ΓΡΑΜΜΑΤΙΚΟΥ

Ε (Z) = 671.146 τ.μ.

ΙΔΙΟΚΤΗΣΙΕΣ ΑΓΝΩΣΤΩΝ

Z

145α

ΤΜΗΜΑ 28 Υ.Α.Α.8.Τ.
Ε=75.24 τ.μ.

ΖΩΝΗ Α ΠΡΟΣΤΑΣΙΑΣ ΑΡΧΑΙΟΛΟΓΙΚΟΥ ΧΩΡΟΥ ΡΑΜΝΟΥΝΤΟΣ

ΦΕΚ 146/Β/3.3.1994

ΔΙΑΝΟΜΗ 3
Ε3= 32.795 τ.μ.

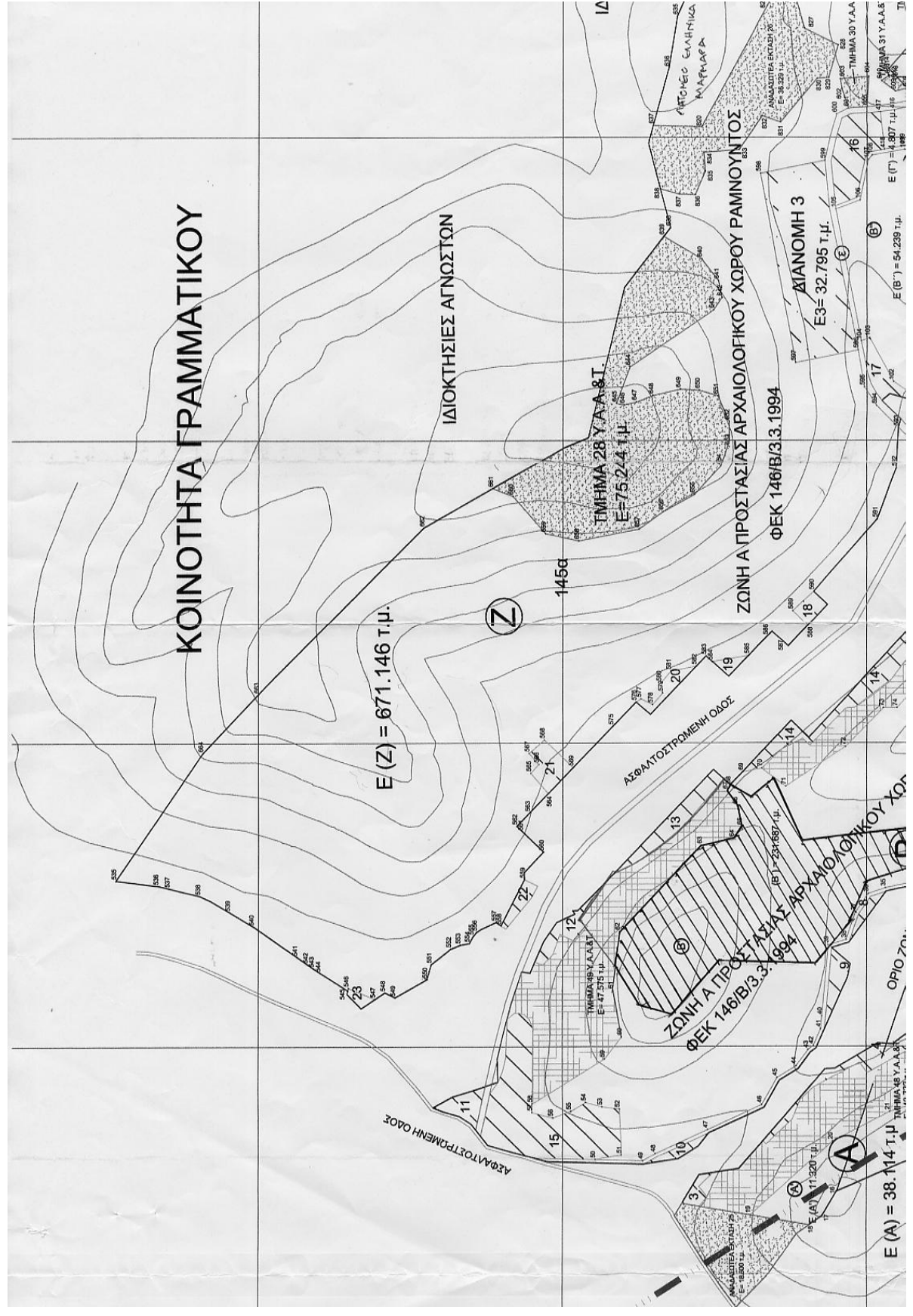
ΖΩΝΗ Α ΠΡΟΣΤΑΣΙΑΣ ΑΡΧΑΙΟΛΟΓΙΚΟΥ ΧΩΡΟΥ
ΦΕΚ 146/Β/3.3.1994

Ε (B) = 234.687 τ.μ.

Ε (A) = 38.114 τ.μ.

Ε (B') = 54.239 τ.μ.

Ε (Γ) = 4.807 τ.μ.



ΔΗΛΩΣΗ Ν.651/77

Ο υπογράφων δηλώνει ότι το μεταβιβαζόμενο ακίνητο αποτελεί τμήμα του κληρ. 145α που προέρχεται από την οριστική διανομή του Αγροκτήμ Κότω Σούλη - Λοιμιάς / τμήμα Γραμματικού που κυρώθηκε με την Υ. Α. με αρ. 29724/19.03.1934 (ΦΕΚ 52/Β/12.04.1934), έχει συνολική επιφάνεια 2.517,275 τ.μ. και αποτελείται από τα εξής τμήματα :

1. τμήμα Α του ακινήτου υπό στοιχεία 1 - 2...-24 - 1 ευρίσκεται εν μέρει σε τμήμα επιφανείας Ε = 24.258 τ.μ. στην εκτός σχεδίου και εκτός ΓΠΣ Κοινότητας Γραμματικού και εν μέρει σε τμήμα επιφανείας Ε = 13.856 τ.μ. στην εκτός σχεδίου και εκτός ΓΠΣ περιοχή του Δήμου Μεσσηνίας του έχει συνολική επιφάνεια Ε(Α) = 38.114 τ.μ. εκ των οποίων τμήμα Α' επιφανείας Ε(Α') = 11.320 τ.μ. περιλαμβάνεται στη ζώνη Α προστασίας του χείρου Ραμνούτσος (ΦΕΚ 146/Β/3.3.1994), είναι άρτο και οικοδομήσιμο, υπο την προϋπόθεση των απαιτούμενων προς τούτο νομίμων εγκρίσεων (ΦΕΚ 146/Β/3.3.1994), και δεν εμπίπτει στις διατάξεις των Νόμων 1337/83 και 2308/95.

2. τμήμα Β του ακινήτου υπό στοιχεία 25 - 26 ...- 308 - 25, ευρίσκεται στην εκτός σχεδίου και εκτός ΓΠΣ περιοχή της Κοινότητας Γραμματικού Αττικής, έχει επιφάνεια Ε (Β) = 1.170.796 τ.μ. εκ των οποίων τμήμα Β' επιφανείας Ε(Β') = 231.687 τ.μ. και τμήμα Β'' επιφανείας Ε(Β'') = 54.239 τ.μ. περιλαμβάνονται στη ζώνη Α προστασίας του αρχαιολογικού χώρου Ραμνούτσος (ΦΕΚ 146/Β/3.3.1994), είναι άρτο και οικοδομήσιμο, υπο την προϋπόθεση των απαιτούμενων προς τούτο νομίμων εγκρίσεων (ΦΕΚ 146/Β/3.3.1994) και δεν εμπίπτει στις διατάξεις των Νόμων 1337/83 και 2308/95.

3. τμήμα Γ του ακινήτου υπό στοιχεία 333 - 334 ...- 440 - 333, ευρίσκεται στην εκτός σχεδίου και εκτός ΓΠΣ περιοχή της Κοινότητας Γραμματικού Αττικής, έχει επιφάνεια Ε (Γ) = 176.439 τ.μ. εκ των οποίων τμήμα Γ' επιφανείας Ε (Γ') = 4.807 τ.μ. περιλαμβάνεται στην ζώνη Α προστασίας του χείρου Ραμνούτσος (ΦΕΚ 146/Β/3.3.1994), είναι άρτο και οικοδομήσιμο, υπο την προϋπόθεση των απαιτούμενων προς τούτο νομίμων εγκρίσεων (ΦΕΚ 146/Β/3.3.1994) και δεν εμπίπτει στις διατάξεις των Νόμων 1337/83 και 2308/95.

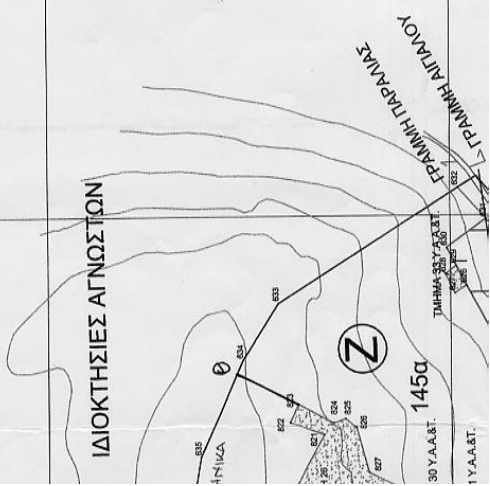
4. τμήμα Δ του ακινήτου υπό στοιχεία 449 - 450 ...- 510 - 449, ευρίσκεται στην εκτός σχεδίου και εκτός ΓΠΣ περιοχή της Κοινότητας Γραμματικού Αττικής, έχει επιφάνεια Ε (Δ) = 78.724 τ.μ. είναι άρτο και οικοδομήσιμο, υπο την προϋπόθεση των απαιτούμενων προς τούτο νομίμων εγκρίσεων (ΦΕΚ 146/Β/3.3.1994) και δεν εμπίπτει στις διατάξεις των Νόμων 1337/83 και 2308/95.

5. τμήμα Ε του ακινήτου υπό στοιχεία 516 - 517 ...- 534 - 516, ευρίσκεται εν μέρει σε τμήμα επιφανείας Ε = 44.586 τ.μ. στην εκτός σχεδίου και περιοχή της Κοινότητας Γραμματικού και εν μέρει σε τμήμα επιφανείας Ε = 37.259 τ.μ. στην εκτός σχεδίου και εκτός ΓΠΣ περιοχή του Δήμου Νομού Αττικής, έχει συνολική επιφάνεια Ε (Ε) = 81.855 τ.μ. είναι άρτο και οικοδομήσιμο, υπο την προϋπόθεση των απαιτούμενων προς τούτο νομίμων εγκρίσεων (ΦΕΚ 146/Β/3.3.1994) και δεν εμπίπτει στις διατάξεις των Νόμων 1337/83 και 2308/95.

6. τμήμα Ζ του ακινήτου υπό στοιχεία 535 - 536 ...- 664 - 535, ευρίσκεται στην εκτός σχεδίου και εκτός ΓΠΣ περιοχή της Κοινότητας Γραμματικού Αττικής, έχει επιφάνεια Ε (Ζ) = 671.146 τ.μ. η οποία περιλαμβάνεται στην ζώνη Α προστασίας του αρχαιολογικού χώρου Ραμνούτσος (ΦΕΚ 146/Β/3.3.1994) και δεν εμπίπτει στις διατάξεις των Νόμων 1337/83 και 2308/95.

7. τμήμα Η του ακινήτου υπό στοιχεία 665 - 666 ...- 802 - 665, ευρίσκεται εν μέρει σε τμήμα επιφανείας Ε = 181.151 τ.μ. στην εκτός σχεδίου και περιοχή της Κοινότητας Γραμματικού και εν μέρει σε τμήμα επιφανείας Ε = 95.996 τ.μ. στην εκτός σχεδίου και εκτός ΓΠΣ περιοχή του Δήμου Νομού Αττικής, έχει συνολική επιφάνεια Ε (Η) = 266.847 τ.μ. είναι άρτο και οικοδομήσιμο, υπο την προϋπόθεση των απαιτούμενων προς τούτο νομίμων εγκρίσεων (ΦΕΚ 146/Β/3.3.1994), απέχει από τη θάλασσα λιγότερο από 800 μ. και δεν εμπίπτει στις διατάξεις των Νόμων 1337/83 και 2308/95.

8. τμήμα Θ του ακινήτου υπό στοιχεία 803 - 804 ...- 819 - 803, ευρίσκεται στην εκτός σχεδίου και εκτός ΓΠΣ περιοχή της Κοινότητας Γραμματικού Αττικής, έχει επιφάνεια Ε (Θ) = 33.354 τ.μ. είναι άρτο και οικοδομήσιμο, υπο την προϋπόθεση των απαιτούμενων προς τούτο νομίμων εγκρίσεων (ΦΕΚ 146/Β/3.3.1994) και δεν εμπίπτει στις διατάξεις των Νόμων 1337/83 και 2308/95.



Θεσσαλονίκη, ΙΟΥΛΙΟΣ 2008

Μηχανικός

Κορνήϊ	X	Y	Μήκος	Πλάτος	Μήκος	Πλάτος
1	503037.0	4225747.3	1	2	8.7	2485247
2	503042.8	4225740.3	2-3	23.9	2484980	261
3	503021.8	4225732.3	4	21.4	2485240	271
4	503002.0	4225702.4	5-6	10.6	2485240	281
5	503001.1	4225773.4	6-7	25.4	2484954	291
6	502994.8	4225761.8	7-8	19.9	2484954	301
7	502988.4	4225762.0	8-9	18.8	2484954	311
8	502987.6	4225762.2	9-10	18.8	2484954	321
9	502987.6	4225762.2	10-11	18.8	2484954	331
10	502987.6	4225762.2	11-12	24.9	2484954	341
11	502987.6	4225762.2	12-13	26.5	2484954	351
12	502987.6	4225762.2	13-14	18.3	2484954	361
13	502987.6	4225762.2	14-15	12.4	2484954	371
14	502987.6	4225762.2	15-16	47.2	2484954	381
15	502987.6	4225762.2	16-17	47.2	2484954	391
16	502987.6	4225762.2	17-18	28.4	2484954	401
17	502987.6	4225762.2	18-19	98.7	2484954	411
18	502987.6	4225762.2	19-20	103	2484954	421
19	502987.6	4225762.2	20-21	106.2	2484954	431
20	502987.6	4225762.2	21-22	53.2	2484954	441
21	502987.6	4225762.2	22-23	54.2	2484954	451
22	502987.6	4225762.2	23-24	11.3	2484954	461
23	502987.6	4225762.2	24-1	39.5	2484954	471
24	502987.6	4225762.2	25-26	53.2	2484954	481
25	502987.6	4225762.2	26-27	31.3	2484954	491
26	502987.6	4225762.2	27-28	33.4	2484954	501
27	502987.6	4225762.2	28-29	33.4	2484954	511
28	502987.6	4225762.2	29-30	45.1	2484954	521
29	502987.6	4225762.2	30-31	44.5	2484954	531
30	502987.6	4225762.2	31-32	45.1	2484954	541
31	502987.6	4225762.2	32-33	101.3	2484954	551
32	502987.6	4225762.2	33-34	101.3	2484954	561
33	502987.6	4225762.2	34-35	76.0	2484954	571
34	502987.6	4225762.2	35-36	29.7	2484954	581
35	502987.6	4225762.2	36-37	37.3	2484954	591
36	502987.6	4225762.2	37-38	47.4	2484954	601
37	502987.6	4225762.2	38-39	57.4	2484954	611
38	502987.6	4225762.2	39-40	117.4	2484954	621
39	502987.6	4225762.2	40-41	20.7	2484954	631
40	502987.6	4225762.2	41-42	30.2	2484954	641
41	502987.6	4225762.2	42-43	11.0	2484954	651
42	502987.6	4225762.2	43-44	33.5	2484954	661
43	502987.6	4225762.2	44-45	33.5	2484954	671
44	502987.6	4225762.2	45-46	81.8	2484954	681
45	502987.6	4225762.2	46-47	86.0	2484954	691
46	502987.6	4225762.2	47-48	84.8	2484954	701
47	502987.6	4225762.2	48-49	24.0	2484954	711
48	502987.6	4225762.2	49-50	43.9	2484954	721
49	502987.6	4225762.2	50-51	76.7	2484954	731
50	502987.6	4225762.2	51-52	54.4	2484954	741
51	502987.6	4225762.2	52-53	64.85	2484954	751
52	502987.6	4225762.2	53-54	35.2	2484954	761
53	502987.6	4225762.2	54-55	10.6	2484954	771
54	502987.6	4225762.2	55-56	30.0	2484954	781
55	502987.6	4225762.2	56-57	32.0	2484954	791
56	502987.6	4225762.2	57-58	48.7	2484954	801
57	502987.6	4225762.2	58-59	75.2	2484954	811
58	502987.6	4225762.2	59-60	22.3	2484954	821
59	502987.6	4225762.2	60-61	74.75	2484954	831
60	502987.6	4225762.2	61-62	82.1	2484954	841
61	502987.6	4225762.2	62-63	133.2	2484954	851
62	502987.6	4225762.2	63-64	76.7	2484954	861
63	502987.6	4225762.2	64-65	24.0	2484954	871
64	502987.6	4225762.2	65-66	78.80	2484954	881
65	502987.6	4225762.2	66-67	80.31	2484954	891
66	502987.6	4225762.2	67-68	35.5	2484954	901
67	502987.6	4225762.2	68-69	81.52	2484954	911
68	502987.6	4225762.2	69-70	56.5	2484954	921
69	502987.6	4225762.2	70-71	37.9	2484954	931
70	502987.6	4225762.2	71-72	84.6	2484954	941
71	502987.6	4225762.2	72-73	40.8	2484954	951
72	502987.6	4225762.2	73-74	84.55	2484954	961
73	502987.6	4225762.2	74-75	42.8	2484954	971
74	502987.6	4225762.2	75-76	86.86	2484954	981
75	502987.6	4225762.2	76-77	33.3	2484954	991
76	502987.6	4225762.2	77-78	18.9	2484954	1001
77	502987.6	4225762.2	78-79	75.4	2484954	1011
78	502987.6	4225762.2	79-80	75.4	2484954	1021
79	502987.6	4225762.2	80-81	144.0	2484954	1031
80	502987.6	4225762.2	81-82	158.4	2484954	1041
81	502987.6	4225762.2	82-83	42.8	2484954	1051
82	502987.6	4225762.2	83-84	121.2	2484954	1061
83	502987.6	4225762.2	84-85	193.7	2484954	1071
84	502987.6	4225762.2	85-86	103.7	2484954	1081
85	502987.6	4225762.2	86-87	158.4	2484954	1091
86	502987.6	4225762.2	87-88	144.0	2484954	1101
87	502987.6	4225762.2	88-89	82.1	2484954	1111
88	502987.6	4225762.2	89-90	144.0	2484954	1121
89	502987.6	4225762.2	90-91	133.2	2484954	1131
90	502987.6	4225762.2	91-92	76.7	2484954	1141
91	502987.6	4225762.2	92-93	24.0	2484954	1151
92	502987.6	4225762.2	93-94	78.80	2484954	1161
93	502987.6	4225762.2	94-95	80.31	2484954	1171
94	502987.6	4225762.2	95-96	35.5	2484954	1181
95	502987.6	4225762.2	96-97	81.52	2484954	1191
96	502987.6	4225762.2	97-98	56.5	2484954	1201
97	502987.6	4225762.2	98-99	37.9	2484954	1211
98	502987.6	4225762.2	99-100	84.6	2484954	1221
99	502987.6	4225762.2	100-101	40.8	2484954	1231
100	502987.6	4225762.2	101-102	84.55	2484954	1241
101	502987.6	4225762.2	102-103	42.8	2484954	1251
102	502987.6	4225762.2	103-104	86.86	2484954	1261
103	502987.6	4225762.2	104-105	33.3	2484954	1271
104	502987.6	4225762.2	105-106	18.9	2484954	1281
105	502987.6	4225762.2	106-107	75.4	2484954	1291
106	502987.6	4225762.2	107-108	75.4	2484954	1301
107	502987.6	4225762.2	108-109	144.0	2484954	1311
108	502987.6	4225762.2	109-110	158.4	2484954	1321
109	502987.6	4225762.2	110-111	42.8	2484954	1331
110	502987.6	4225762.2	111-112	121.2	2484954	1341
111	502987.6	4225762.2	112-113	193.7	2484954	1351
112	502987.6	4225762.2	113-114	103.7	2484954	1361
113	502987.6	4225762.2	114-115	158.4	2484954	1371
114	502987.6	4225762.2	115-116	144.0	2484954	1381
115	502987.6	4225762.2	116-117	82.1	2484954	1391
116	502987.6	4225762.2	117-118	144.0	2484954	1401
117	502987.6	4225762.2	118-119	133.2	2484954	1411
118	502987.6	4225762.2	119-120	76.7	2484954	1421
119	502987.6	4225762.2	120-121	24.0	2484954	1431
120	502987.6	4225762.2	121-122	78.80	2484954	1441
121	502987.6	4225762.2	122-123	80.31	2484954	1451
122	502987.6	4225762.2	123-124	35.5	2484954	1461
123	502987.6	4225762.2	124-125	81.52	2484954	1471
124	502987.6	4225762.2	125-126	56.5	2484954	1481
125	502987.6	4225762.2	126-127	37.9	2484954	1491
126	502987.6	4225762.2	127-128	84.6	2484954	1501
127	502987.6	4225762.2	128-129	40.8	2484954	1511
128	502987.6	4225762.2	129-130	84.55	2484954	1521
129	502987.6	4225762.2	130-131	42.8	2484954	1531
130	502987.6	4225762.2	131-132	86.86	2484954	1541
131	502987.6	4225762.2	132-133	33.3	2484954	1551
132	502987.6	4225762.2	133-134	18.9	2484954	1561
133	502987.6	4225762.2	134-135	75.4	2484954	1571
134	502987.6	4225762.2	135-136	75.4	2484954	1581
135	502987.6	4225762.2	136-137	144.0	2484954	1591
136	502987.6	4225762.2	137-138	158.4	2484954	1601
137	502987.6	4225762.2	138-139	42.8	2484954	1611
138	502987.6	4225762.2	139-140	121.2	2484954	1621
139	502987.6	4225762.2	140-141	193.7	2484954	1631
140	502987.6	4225762.2	141-142	103.7	2484954	1641
141	502987.6	4225762.2	142-143	158.4	2484954	1651
142	502987.6	4225762.2	143-144	144.0	2484954	1661
143	502987.6	4225762.2	144-145	82.1	2484954	1671
144	502987.6	4225762.2	145-146	144.0	2484954	1681
145	502987.6	4225762.2	146-147	133.2	2484954	1691
146	502987.6	4225762.2	147-148	76.7	2484954	1701
147	502987.6	4225762.2	148-149	24.0	2484954	1711
148	502987.6	4225762.2	149-150	78.80	2484954	1721
149	502987.6	4225762.2	150-151	80.31	2484954	1731
150	502987.6	4225762.2	151-152	35.5	2484954	1741
151	502987.6	4225762.2	152-153	81.52	2484954	1751
152	502987.6	4225762.2	153-154	56.5	2484954	1761
153	502987.6	4225762.2	154-155	37.9	2484954	1771
154	502987.6	4225762.2	155-156	84.6	2484954	178

T	Utopid	Miles	T	Utopid	Miles	T	Utopid	Miles
248-247	27.9	488-489	26.0	685-686	107.8			
247-248	30.2	489-490	28.3	686-687	110.1			
246-247	32.5	490-491	30.6	687-688	112.4			
245-246	34.8	491-492	32.9	688-689	114.7			
244-245	37.1	492-493	35.2	689-690	117.0			
243-244	39.4	493-494	37.5	690-691	119.3			
242-243	41.7	494-495	39.8	691-692	121.6			
241-242	44.0	495-496	42.1	692-693	123.9			
240-241	46.3	496-497	44.4	693-694	126.2			
239-240	48.6	497-498	46.7	694-695	128.5			
238-239	50.9	498-499	49.0	695-696	130.8			
237-238	53.2	499-500	51.3	696-697	133.1			
236-237	55.5	500-501	53.6	697-698	135.4			
235-236	57.8	501-502	55.9	698-699	137.7			
234-235	60.1	502-503	58.2	699-700	140.0			
233-234	62.4	503-504	60.5	700-701	142.3			
232-233	64.7	504-505	62.8	701-702	144.6			
231-232	67.0	505-506	65.1	702-703	146.9			
230-231	69.3	506-507	67.4	703-704	149.2			
229-230	71.6	507-508	69.7	704-705	151.5			
228-229	73.9	508-509	72.0	705-706	153.8			
227-228	76.2	509-510	74.3	706-707	156.1			
226-227	78.5	510-511	76.6	707-708	158.4			
225-226	80.8	511-512	78.9	708-709	160.7			
224-225	83.1	512-513	81.2	709-710	163.0			
223-224	85.4	513-514	83.5	710-711	165.3			
222-223	87.7	514-515	85.8	711-712	167.6			
221-222	90.0	515-516	88.1	712-713	169.9			
220-221	92.3	516-517	90.4	713-714	172.2			
219-220	94.6	517-518	92.7	714-715	174.5			
218-219	96.9	518-519	95.0	715-716	176.8			
217-218	99.2	519-520	97.3	716-717	179.1			
216-217	101.5	520-521	99.6	717-718	181.4			
215-216	103.8	521-522	101.9	718-719	183.7			
214-215	106.1	522-523	104.2	719-720	186.0			
213-214	108.4	523-524	106.5	720-721	188.3			
212-213	110.7	524-525	108.8	721-722	190.6			
211-212	113.0	525-526	111.1	722-723	192.9			
210-211	115.3	526-527	113.4	723-724	195.2			
209-210	117.6	527-528	115.7	724-725	197.5			
208-209	119.9	528-529	118.0	725-726	199.8			
207-208	122.2	529-530	120.3	726-727	202.1			
206-207	124.5	530-531	122.6	727-728	204.4			
205-206	126.8	531-532	124.9	728-729	206.7			
204-205	129.1	532-533	127.2	729-730	209.0			
203-204	131.4	533-534	129.5	730-731	211.3			
202-203	133.7	534-535	131.8	731-732	213.6			
201-202	136.0	535-536	134.1	732-733	215.9			
200-201	138.3	536-537	136.4	733-734	218.2			
199-200	140.6	537-538	138.7	734-735	220.5			
198-199	142.9	538-539	141.0	735-736	222.8			
197-198	145.2	539-540	143.3	736-737	225.1			
196-197	147.5	540-541	145.6	737-738	227.4			
195-196	149.8	541-542	147.9	738-739	229.7			
194-195	152.1	542-543	150.2	739-740	232.0			
193-194	154.4	543-544	152.5	740-741	234.3			
192-193	156.7	544-545	154.8	741-742	236.6			
191-192	159.0	545-546	157.1	742-743	238.9			
190-191	161.3	546-547	159.4	743-744	241.2			
189-190	163.6	547-548	161.7	744-745	243.5			
188-189	165.9	548-549	164.0	745-746	245.8			
187-188	168.2	549-550	166.3	746-747	248.1			
186-187	170.5	550-551	168.6	747-748	250.4			
185-186	172.8	551-552	170.9	748-749	252.7			
184-185	175.1	552-553	173.2	749-750	255.0			
183-184	177.4	553-554	175.5	750-751	257.3			
182-183	179.7	554-555	177.8	751-752	259.6			
181-182	182.0	555-556	180.1	752-753	261.9			
180-181	184.3	556-557	182.4	753-754	264.2			
179-180	186.6	557-558	184.7	754-755	266.5			
178-179	188.9	558-559	187.0	755-756	268.8			
177-178	191.2	559-560	189.3	756-757	271.1			
176-177	193.5	560-561	191.6	757-758	273.4			
175-176	195.8	561-562	193.9	758-759	275.7			
174-175	198.1	562-563	196.2	759-760	278.0			
173-174	200.4	563-564	198.5	760-761	280.3			
172-173	202.7	564-565	200.8	761-762	282.6			
171-172	205.0	565-566	203.1	762-763	284.9			
170-171	207.3	566-567	205.4	763-764	287.2			
169-170	209.6	567-568	207.7	764-765	289.5			
168-169	211.9	568-569	210.0	765-766	291.8			
167-168	214.2	569-570	212.3	766-767	294.1			
166-167	216.5	570-571	214.6	767-768	296.4			
165-166	218.8	571-572	216.9	768-769	298.7			
164-165	221.1	572-573	219.2	769-770	301.0			
163-164	223.4	573-574	221.5	770-771	303.3			
162-163	225.7	574-575	223.8	771-772	305.6			
161-162	228.0	575-576	226.1	772-773	307.9			
160-161	230.3	576-577	228.4	773-774	310.2			
159-160	232.6	577-578	230.7	774-775	312.5			
158-159	234.9	578-579	233.0	775-776	314.8			
157-158	237.2	579-580	235.3	776-777	317.1			
156-157	239.5	580-581	237.6	777-778	319.4			
155-156	241.8	581-582	239.9	778-779	321.7			
154-155	244.1	582-583	242.2	779-780	324.0			
153-154	246.4	583-584	244.5	780-781	326.3			
152-153	248.7	584-585	246.8	781-782	328.6			
151-152	251.0	585-586	249.1	782-783	330.9			
150-151	253.3	586-587	251.4	783-784	333.2			
149-150	255.6	587-588	253.7	784-785	335.5			
148-149	257.9	588-589	256.0	785-786	337.8			
147-148	260.2	589-590	258.3	786-787	340.1			
146-147	262.5	590-591	260.6	787-788	342.4			
145-146	264.8	591-592	262.9	788-789	344.7			
144-145	267.1	592-593	265.2	789-790	347.0			
143-144	269.4	593-594	267.5	790-791	349.3			
142-143	271.7	594-595	269.8	791-792	351.6			
141-142	274.0	595-596	272.1	792-793	353.9			
140-141	276.3	596-597	274.4	793-794	356.2			
139-140	278.6	597-598	276.7	794-795	358.5			
138-139	280.9	598-599	279.0	795-796	360.8			
137-138	283.2	599-600	281.3	796-797	363.1			
136-137	285.5	600-601	283.6	797-798	365.4			
135-136	287.8	601-602	285.9	798-799	367.7			
134-135	290.1	602-603	288.2	799-800	370.0			
133-134	292.4	603-604	290.5	800-801	372.3			
132-133	294.7	604-605	292.8	801-802	374.6			
131-132	297.0	605-606	295.1	802-803	376.9			
130-131	299.3	606-607	297.4	803-804	379.2			
129-130	301.6	607-608	299.7	804-805	381.5			
128-129	303.9	608-609	302.0	805-806	383.8			
127-128	306.2	609-610	304.3	806-807	386.1			
126-127	308.5	610-611	306.6	807-808	388.4			
125-126	310.8	611-612	308.9	808-809	390.7			
124-125	313.1	612-613	311.2	809-810	393.0			
123-124	315.4	613-614	313.5	810-811	395.3			
122-123	317.7	614-615	315.8	811-812	397.6			
121-122	320.0	615-616	318.1	812-813	399.9			
120-121	322.3	616-617	320.4	813-814	402.2			
119-120	324.6	617-618	322.7	814-815	404.5			
118-119	326.9	618-619	325.0	815-816	406.8			
117-118	329.2	619-620	327.3	816-817	409.1			
116-117	331.5	620-621	329.6	817-818	411.4			
115-116	333.8	621-622	331.9	818-819	413.7			
114-115	336.1	622-623	334.2	819-820	416.0			
113-114	338.4	623-624	336.5	820-821	418.3			
112-113	340.7	624-625	338.8	821-822	420.6			
111-112	343.0	625-626	341.1	822-823	422.9			
110-111	345.3	626-627	343.4	823-824	425.2			
109-110	347.6	627-628	345.7	824-825	427.5			
108-109	349.9	628-629	348.0	825-826	429.8			
107-108	352.2	629-630	350.3	826-827	432.1			
106-107	354.5	630-631	352.6	827-828	434.4			
105-106	356.8	631-632	354.9	828-829	436.7			
104-105	359.1	632-633	357.2	829-830	439.0			
103-104	361.4	633-634	359.5	830-831	441.3			
102-103	363.7	634-635	361.8	831-832	443.6			
101-102	366.0	635-636	364.1	832-833	445.9			
100-101	368.3	636-637	366.4	833-834	448.2			
99-100	370.6	637-638	368.7	834-835	450.5			
98-99	372.9	638-639	371.0	835-836	452.8			
97-98	375.2	639-640	373.3	836-837	455.1			
96-97	377.5	640-641	375.6	837-838	457.4			
95-96	379.8	641-642	377.9	838-839	459.7			
94-95	382.1	642-643	380.2	839-840	462.0			
93-94	384.4	643-644	382.5	840-841	464.3			
92-93	386.7	644-645	384.8	841-842	466.6			
91-92	389.0	645-646	387.1	842-843	468.9			
90-91	391.3	646-647	389.4	843-844	471.2			
89-90	393.6	647-648	391.7	844-845	473.5			
88-89	395.9	648-649	394.0	845-846	475.8			
87-88	398.2	649-650	396.3	846-847	478.1			
86-87	400.5	650-651	398.6	847-848	480.4			
85-86	402.8	651-652	400.9	848-849	482.7			
84-85	405.1	652-653	403.2	849-850	485.0			
83-84	407.4	653-654	405.5	850-851	487.3			
82-83	409.7	654-655	407.8	851-852	489.6			
81-82	412.0	655-656	410.1	852-853	491.9			
80-81	414.3	656-657	412.4	853-854	494.2			
79-80	416.6	657-658	414.7	854-855	496.5			
78-79	418.9	658-659	417.0	855-856	498.8			
77-78	421.2	659-660	419.3	856-857	501.1			
76-77	423.5	660-661	421.6	857-858	503.4			
75-76	425.8	661-662	423.9	858-859	505.7			
74-75	428.1	6						

ΚΙΑΚΑΣ ΚΑΡΔΟΣ
ΑΡΧΙΤΕΚΤΟΝΙΚΟ ΓΡΑΦΕΙΟ
ΠΕΡΙΣΤΕΡΑ 68
Α.Μ.Α. 11257/77-ΑΔΥ Τ.Υ. ΟΡΘΟΚΕΝΤΡΙΚΗ

ΕΥΒΟΪΚΟΣ ΚΟΛΠΟΣ

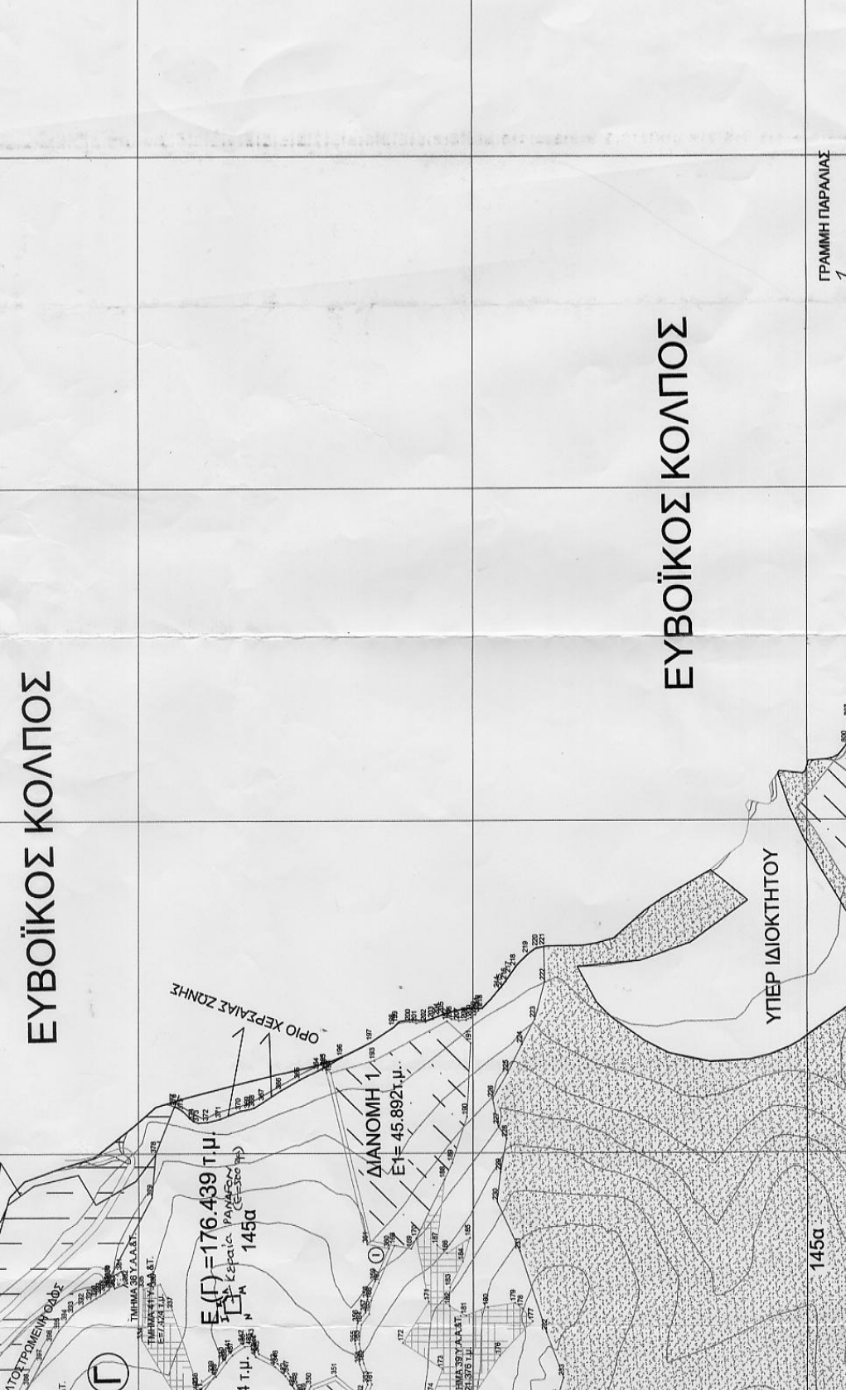
ΙΑ ΜΑΡΙΝΑ
= 124.237 τ.μ.

ΟΡΓΟ ΚΕΡΧΑΙΑΣ ΖΩΝΗΣ

ΟΡΓΟ ΚΕΡΧΑΙΑΣ ΖΩΝΗΣ

ΕΥΒΟΪΚΟΣ ΚΟΛΠΟΣ

ΕΥΒΟΪΚΟΣ ΚΟΛΠΟΣ



ΕΥΒΟΪΚΟΣ ΚΟΛΠΟΣ

145α

ΕΥΒΟΪΚΟΣ ΚΟΛΠΟΣ

ΕΥΒΟΪΚΟΣ ΚΟΛΠΟΣ

ΕΥΒΟΪΚΟΣ ΚΟΛΠΟΣ

ΕΥΒΟΪΚΟΣ ΚΟΛΠΟΣ

ΟΡΓΟ ΚΕΡΧΑΙΑΣ ΖΩΝΗΣ

ΟΡΓΟ ΚΕΡΧΑΙΑΣ ΖΩΝΗΣ

Ε(Π) = 176.439 τ.μ.

Ε1 = 45.892 τ.μ.

145α

ΔΙΑΝΟΜΗ 1

Ε1 = 45.892 τ.μ.

145α

ΥΠΕΡ ΙΔΙΟΚΤΗΤΟΥ

145α

ΥΠΕΡ ΙΔΙΟΚΤΗΤΟΥ

ΥΠΕΡ ΙΔΙΟΚΤΗΤΟΥ

ΥΠΕΡ ΙΔΙΟΚΤΗΤΟΥ

ΥΠΕΡ ΙΔΙΟΚΤΗΤΟΥ

ΕΥΒΟΪΚΟΣ ΚΟΛΠΟΣ

ΓΡΑΜΜΗ ΠΑΡΑΛΙΑΣ
1

101	184.1	333-334	117.7	592-593	26.5	756-757	41.1
102	138.1	344-335	78.1	593-594	23.3	757-758	42
103	42.4	335-336	27.0	594-595	60.9	758-759	14.3
104	44.4	336-337	42.0	595-596	55.0	759-760	47.4
105	18.6	337-338	121.8	596-597	17.6	760-761	14.9
106	84.2	338-339	29.8	597-598	47.1	761-762	12.8
107	35.6	339-340	25.4	598-599	44.5	762-763	27.6
108	16.5	340-341	15.3	599-600	147.5	763-764	27.6
109	31.8	341-342	24.8	600-601	147.5	764-765	7.6
110	81.5	342-343	18.2	601-602	90.0	765-766	7.8
111	44.6	343-344	18.2	602-603	67.7	766-767	9.3
112	51.8	344-345	9.8	603-604	51.2	767-768	10.5
113	82.0	345-346	31.6	604-605	36.3	768-769	6.2
114	15.0	346-347	21.9	605-606	62.0	769-770	5.8
115	22.1	347-348	22.9	606-607	171.9	770-771	11.3
116	66.2	348-349	21.0	607-608	108.4	771-772	11.3
117	8.3	349-350	17.6	608-609	78.7	772-773	5.5
118	53.9	351-352	51.9	609-610	21.5	773-774	6.4
119	48.4	352-353	22.2	610-611	40.7	774-775	6.1
120	20.6	353-354	32.2	611-612	19.2	775-776	6.7
121	17.7	354-355	31.6	612-613	57.1	776-777	8.6
122	11.4	355-356	32.3	613-614	20.5	777-778	12.0
123	15.9	356-357	19.8	614-615	168.2	778-779	18.2
124	13.9	357-358	38.9	615-616	37.9	779-780	13.0
125	19.4	358-359	28.9	616-617	40.4	780-781	16.2
126	17.5	359-360	53.6	617-618	45.7	781-782	19.9
127	15.3	360-361	32.9	618-619	19.5	782-783	17.1
128	19.9	361-362	266.6	619-620	28.7	783-784	20.9
129	30.6	362-363	9.0	620-621	15.6	784-785	9.2
130	14.8	363-364	11.6	621-622	7.2	785-786	14.2
131	51.3	364-365	35.1	622-623	22.5	786-787	18.2
132	35.3	365-366	36.7	623-624	13.0	787-788	11.0
133	29.0	366-367	30.7	624-625	17.9	788-789	25.8
134	23.4	367-368	16.8	625-626	12.1	789-790	9.5
135	31.8	368-369	7.6	626-627	45.7	790-791	22.7
136	32.8	369-370	13.3	627-628	26.0	791-792	4.7
137	25.2	370-371	32.4	628-629	22.9	792-793	35.2
138	51.1	371-372	19.6	629-630	5.7	793-794	45.8
139	35.8	372-373	4.0	630-631	60.9	794-795	43.3
140	11.5	373-374	22.3	631-632	52.9	795-796	9.2
141	65.9	374-375	11.7	632-633	265.4	796-797	14.2
142	16.4	376-377	2.4	633-634	93.9	797-798	19.7
143	57.5	377-378	77.3	634-635	45.5	798-799	5.0
144	24.4	378-379	65.4	635-636	18.1	799-800	5.3
145	42.2	379-380	138.3	636-637	46.8	800-801	3.1
146	21.6	380-381	20.1	637-638	144.2	801-802	3.4
147	20.8	381-382	9.0	638-639	18.2		
148	18.0	382-383	20.6	639-640	72.7		
149	30.0	383-384	17.1	640-641	45.5		
150	20.1	384-385	6.1	641-642	26.3		
151	24.4	385-386	6.7	642-643	48.0		
152	42.2	386-387	4.7	643-644	167.7		
153	37.1	387-388	9.6	644-645	64.0		
154	81.7	388-389	7.2	645-646	20.5		
155	79.7	389-390	41.8	646-647	41.6		
156	15.0	390-391	9.0	647-648	35.2		
157	22.5	391-392	14.2	648-649	64.1		
158	28.0	392-393	19.1	649-650	59.1		
159	31.9	393-394	15.3	650-651	49.0		
160	11.1	394-395	16.9	651-652	155.8		
161	11.8	395-396	22.1	652-653	81.9		
162	13.9	396-397	27.1	653-654	35.7		
163	9.2	397-398	41.8	654-655	130.5		
164	37.3	398-399	45.0	655-656	133.1		
165	16.7	399-400	22.5	656-657	233.9		
166	118.1	400-401	19.7	657-658			
167	49.1	401-402	6.1	658-659			
168	31.5	402-403	7.4	659-660			
169	34.0	403-404	10.9	660-661			
170	34.0	404-405	10.9	661-662			
171	30.2	405-406	7.1	662-663			
172	29.7	406-407	22.2	663-664			
173	19.6	407-408	17.9	664-665			
174	20.6	408-409	36.2	665-666			
175	67.0	409-410	6.9	666-667			
176	67.0	410-411	19.9	667-668			
177	17.5	411-412	19.9	668-669			
178	17.5	412-413	22.4	669-670			
179	97.3	413-414	23.0	670-671			
180	73.6	414-415	28.9	671-672			
181	71.0	415-416	26.8	672-673			
182	43.6	416-417	23.0	673-674			
183	122.7	417-418	62.5	674-675			
184	71.7	418-419	34.8	675-676			
185	24.6	419-420	21.6	676-677			
186	13.9	420-421	18.2	677-678			

ΤΟ ΟΤΙΟΙΟ ΚΑΤΑΝΕΜΕΤΑΙ :

1. ΕΚΤΑΣΗ Α ΥΠΟ ΤΑ ΣΤΟΙΧΕΙΑ (1 - 2...- 24 - 1)
 Ε (Α) = 38.114 τ.μ εκ των οποίων τμήμα Ε = 13.856 τ.μ. περιλαμβάνεται στο Δήμο Μαροθήνα και τμήμα Ε = 24.258 τ.μ. περιλαμβάνεται στην Κοινότητα Γρομμιατικού ΕΚ ΤΩΝ ΟΤΙΟΙΩΝ : Ε (Α') = 11.320 τ.μ. περιλαμβάνονται στην ζώνη Α προστασίας του αρχαιολογικού χώρου Ραμνούντος (ΦΕΚ 146/Β/3.3.1994)
2. ΕΚΤΑΣΗ Β:
 Ε (Β) = ΕΚΤΑΣΗ ΥΠΟ ΤΑ ΣΤΟΙΧΕΙΑ (25 - 26 308 - 29) - ΤΜΗΜΑΤΑ ΤΟΥ Υ.Α.Α.Δ.Τ. 40 ΚΑΙ 46 = 1.204,740 - (27.058 + 6.581) = 1.170,796 τ.μ
 ΕΚ ΤΩΝ ΟΤΙΟΙΩΝ : Ε (Β') = 231.687 τ.μ. και Ε (Β'') = 54.239 τ.μ. περιλαμβάνονται στην ζώνη Α προστασίας του αρχαιολογικού χώρου Ραμνούντος (ΦΕΚ 146/Β/3.3.1994)
3. ΕΚΤΑΣΗ Γ
 Ε (Γ) = ΕΚΤΑΣΗ ΥΠΟ ΤΑ ΣΤΟΙΧΕΙΑ (333 - 334 440 - 333) - ΤΜΗΜΑΤΑ ΤΟΥ Υ.Α.Α.Δ.Τ. 34 ΚΑΙ 35 = 177.639 - (1.120 + 80) = 176.439 τ.μ
 ΕΚ ΤΩΝ ΟΤΙΟΙΩΝ : Ε (Γ') = 4.807 τ.μ. περιλαμβάνονται στην ζώνη Α προστασίας του αρχαιολογικού χώρου Ραμνούντος (ΦΕΚ 146/Β/3.3.1994)
4. ΕΚΤΑΣΗ Δ
 Ε (Δ) = ΕΚΤΑΣΗ ΥΠΟ ΤΑ ΣΤΟΙΧΕΙΑ (449 - 450 510 - 449) - ΤΜΗΜΑ ΤΟΥ Υ.Α.Α.Δ.Τ. 37 = 78.857 - 133 = 78.724 τ.μ
 5. ΕΚΤΑΣΗ Ε ΥΠΟ ΤΑ ΣΤΟΙΧΕΙΑ (516 - 517 534 - 516)
 Ε (Ε) = 81.855 τ.μ εκ των οποίων τμήμα Ε = 37.259 τ.μ. περιλαμβάνεται στο Δήμο Μαροθήνα και τμήμα Ε = 44.596 τ.μ. περιλαμβάνεται στην Κοινότητα Γρομμιατικού
6. ΕΚΤΑΣΗ Ζ ΥΠΟ ΤΑ ΣΤΟΙΧΕΙΑ (535 - 536 664 - 535)
 Ε (Ζ) = 671.146 τ.μ
 Η ΟΤΙΟΙΑ: περιλαμβάνεται στην ζώνη Α προστασίας του αρχαιολογικού χώρου Ραμνούντος (ΦΕΚ 146/Β/3.3.1994) εκτός της έκτασης Ε(Ζ) = 5.049 τ.μ που είναι εκτός της ζώνης Α
7. ΕΚΤΑΣΗ Η ΥΠΟ ΤΑ ΣΤΟΙΧΕΙΑ (665 - 666 802 - 665)
 Ε (Η) = 286.847 τ.μ. εκ των οποίων τμήμα Ε = 85.696 τ.μ. περιλαμβάνεται στο Δήμο Μαροθήνα και τμήμα Ε = 181.151 τ.μ. περιλαμβάνεται στην Κοινότητα Γρομμιατικού
8. ΕΚΤΑΣΗ Θ ΥΠΟ ΤΑ ΣΤΟΙΧΕΙΑ (803 - 804 819 - 803)
 Ε (Θ) = 33.354 τ.μ
- Γ. ΚΑΘΟΡΙΣΜΟΣ ΟΡΙΟΓΡΑΜΜΩΝ ΑΙΓΛΑΝΟΥ ΚΑΙ ΠΑΡΠΑΛΙΑΣ :
 - ΑΠΟΦΑΣΗ ΥΦΥΠΟΥΡΓΟΥ ΟΙΚΟΝΟΜΙΚΩΝ Δ 13151/7553/8-12-1965 ΦΕΚ 221/20-12-1695 ΠΑΡΑΡΤΗΜΑ Β Δ. 173/16-2-1966 ΦΕΚ 432-3-1966 Τ. Α'
- Δ. ΚΑΘΟΡΙΣΜΟΣ ΧΕΡΣΙΑΣ ΖΩΝΗΣ ΛΙΜΕΝΙΑ ΑΓ. ΜΑΡΙΝΑΣ ΑΤΤΙΚΗΣ
 - ΑΠΟΦΑΣΗ ΝΟΜΑΡΧΗΣ ΑΤΤΙΚΗΣ ΜΕ ΑΡΙΘΜ. Τ.Υ. 2234/οικ/11-6-1981

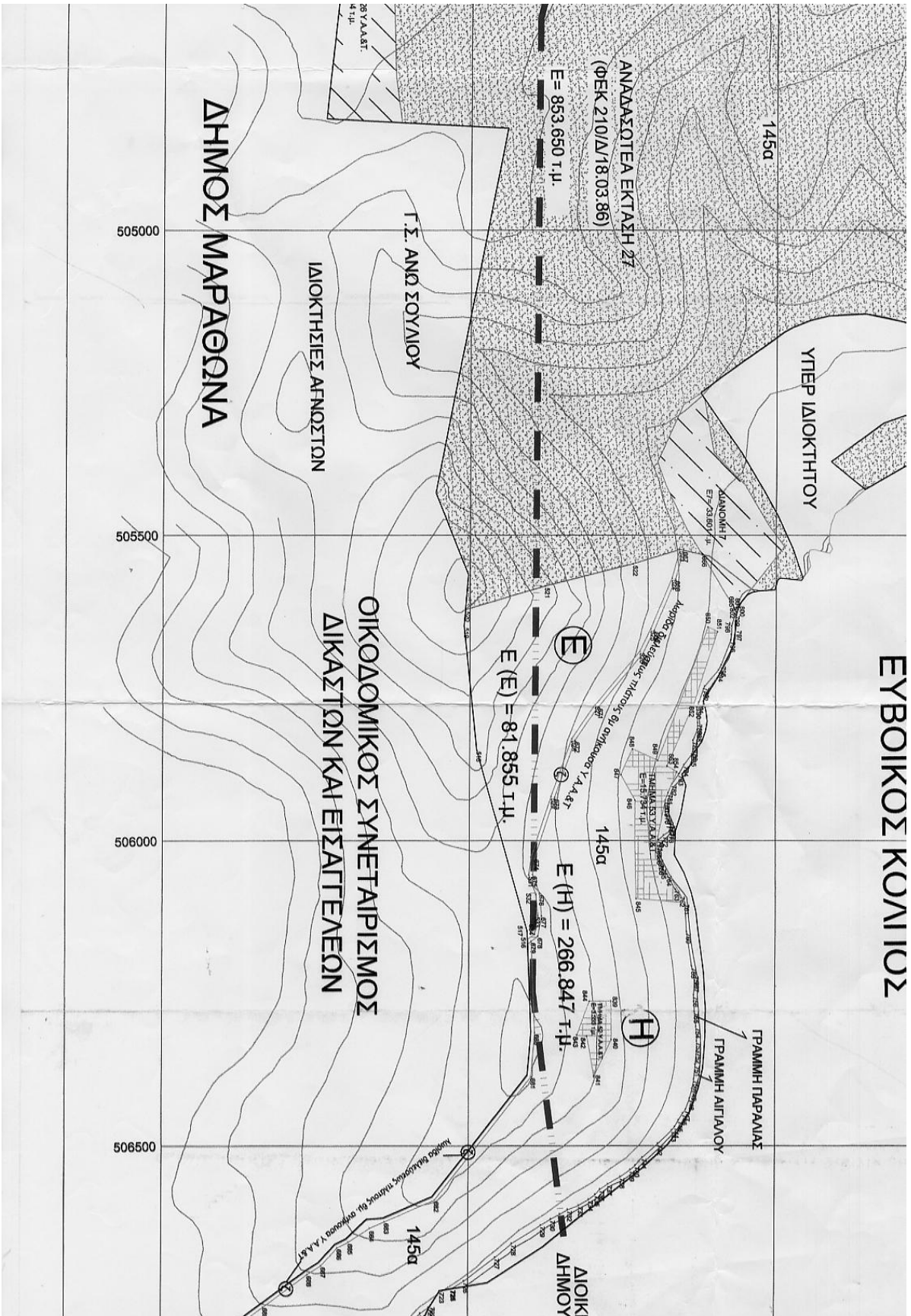
ΔΗΛΩΣΗ ΥΝΟΠΙΟΙΗΣΗΣ ΟΡΙΩΝ:

Τα όρια του ακινήτου ελήφθησαν σύμφωνα με το επίσημο διάγραμμα της Διοκομής του 1932 του Αγοκητρίου Κάρω Σωλή - Νομικό / Τμήμα Γ.Σ. Γρομμιατικού & τον ορθογωνοκέντρο (αρ. φύλλου 504-224/5 & 500-224/5) Ελήφθησαν επίσης υπόψη οι συμπληρωματικές διανομές του κληρ. 145α του έτους 1951 Οι συντεταγμένες των κορυφών του ακινήτου είναι σε σύστημα ΕΓΣΑ 87 Κλίμακα στίβου 1 / 5.000

4223500
502000
502500



ΕΥΒΟΙΚΟΣ ΚΟΜΙΛΙΟΣ



ΥΠΕΡ ΙΔΙΟΚΤΗΤΟΥ

145α

ΑΝΔΑΣΙΩΤΕΑ ΕΚΤΑΣΗ 27
(ΦΕΚ 210/Δ/18.03.86)

E = 853.650 τ.μ.

Τ.Σ. ΑΝΩ ΣΟΥΛΙΟΥ

ΙΔΙΟΚΤΗΣΙΕΣ ΑΦΗΟΣΤΩΝ

ΔΗΜΟΣ ΜΑΡΑΘΩΝΑ

505000

505500

506000

506500

ΟΙΚΟΔΟΜΙΚΟΣ ΣΥΝΕΤΑΙΡΙΣΜΟΣ
ΔΙΚΑΣΤΩΝ ΚΑΙ ΕΙΣΑΓΓΕΛΕΩΝ

E

E (E) = 81.855 τ.μ.

H

E (H) = 266.847 τ.μ.

145α

ΔΙΟΙΚΗ ΔΗΜΟΥ

ΓΡΑΜΜΗ ΠΑΡΑΛΙΑΣ
ΓΡΑΜΜΗ ΑΙΤΑΝΟΥ

ΣΤΥΛΙΑΣΤ
8 τ.μ.

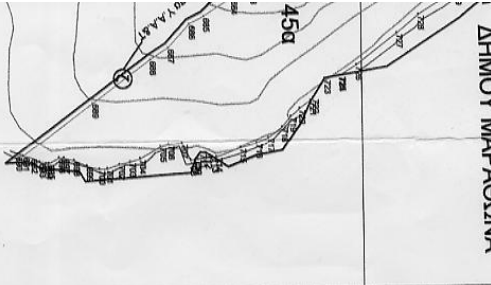
ΔΙΑΜΟΗ Τ
Ε 77.53.807 τ.μ.

ΤΑΜΕΙΑΣΤΡΑΧΙΑ
Ε 131.58 τ.μ.

ΠΡΟΣΤΑΣΙΑ
Ε 222.24 τ.μ.

145α

ΔΙΟΙΚΗΤΙΚΑ ΟΡΙΑ
ΔΗΜΟΥ ΜΑΡΑΘΩΝΑ



286	503026.3	4225200.2
270	503029.3	4225222.3
271	503037.4	4225201.1
272	504007.8	4224810.9
273	504031.8	4224744.8
274	504055.1	4224705.9
275	504074.3	4224688.3
276	504007.0	4224666.4
277	503984.8	4224646.9
278	503941.8	4224594.2
279	503447.7	4225193.5
280	503184.1	4225192.2
281	503026.8	4225173.5
282	503056.1	4225173.5
283	503072.6	4225173.5
284	503072.6	4225173.5
285	503008.4	4225173.5
286	503104.9	4225173.4
287	503106.8	4225173.4
288	503111.6	4225171.1
289	503154.4	4225058.8
290	503153.9	4225031.5
291	503292.2	4225043.3
292	503351.9	4225025.6
293	503351.9	4225025.6
294	503352.2	4225017.2
295	503405.5	4225017.2
296	503405.5	4225017.2
297	503405.5	4225017.2
298	503406.1	4225017.2
299	503406.1	4225017.2
300	503516.6	4225022.4
301	503516.6	4225022.4
302	503516.6	4225022.4
303	503516.6	4225022.4
304	503516.6	4225022.4
305	503516.6	4225022.4
306	503516.6	4225022.4
307	503516.6	4225022.4
308	503516.6	4225022.4
309	503516.6	4225022.4
310	503516.6	4225022.4
311	503516.6	4225022.4
312	503516.6	4225022.4
313	503516.6	4225022.4
314	503516.6	4225022.4
315	503516.6	4225022.4
316	503516.6	4225022.4
317	503516.6	4225022.4
318	503516.6	4225022.4
319	503516.6	4225022.4
320	503516.6	4225022.4
321	503516.6	4225022.4
322	503516.6	4225022.4
323	503516.6	4225022.4
324	503516.6	4225022.4
325	503516.6	4225022.4
326	503516.6	4225022.4
327	503516.6	4225022.4
328	503516.6	4225022.4
329	503516.6	4225022.4
330	503516.6	4225022.4
331	503516.6	4225022.4
332	503516.6	4225022.4

155	504569.4	4225280.4
156	504515.9	4225280.8
157	504532.9	4225280.8
158	504512.0	4225145.2
159	504512.0	4225161.9
160	504512.0	4225161.9
161	504512.0	4225161.9
162	504512.0	4225161.9
163	504512.0	4225161.9
164	504512.0	4225161.9
165	504512.0	4225161.9
166	504512.0	4225161.9
167	504512.0	4225161.9
168	504512.0	4225161.9
169	504512.0	4225161.9
170	504512.0	4225161.9
171	504512.0	4225161.9
172	504512.0	4225161.9
173	504512.0	4225161.9
174	504512.0	4225161.9
175	504512.0	4225161.9
176	504512.0	4225161.9
177	504512.0	4225161.9
178	504512.0	4225161.9
179	504512.0	4225161.9
180	504512.0	4225161.9
181	504512.0	4225161.9
182	504512.0	4225161.9
183	504512.0	4225161.9
184	504512.0	4225161.9
185	504512.0	4225161.9
186	504512.0	4225161.9
187	504512.0	4225161.9
188	504512.0	4225161.9
189	504512.0	4225161.9
190	504512.0	4225161.9
191	504512.0	4225161.9
192	504512.0	4225161.9
193	504512.0	4225161.9
194	504512.0	4225161.9
195	504512.0	4225161.9
196	504512.0	4225161.9
197	504512.0	4225161.9
198	504512.0	4225161.9
199	504512.0	4225161.9
200	504512.0	4225161.9
201	504512.0	4225161.9
202	504512.0	4225161.9
203	504512.0	4225161.9
204	504512.0	4225161.9
205	504512.0	4225161.9
206	504512.0	4225161.9
207	504512.0	4225161.9
208	504512.0	4225161.9
209	504512.0	4225161.9
210	504512.0	4225161.9
211	504512.0	4225161.9
212	504512.0	4225161.9
213	504512.0	4225161.9
214	504512.0	4225161.9
215	504512.0	4225161.9
216	504512.0	4225161.9
217	504512.0	4225161.9
218	504512.0	4225161.9

446	504569.4	4225280.4
447	504515.9	4225280.8
448	504532.9	4225280.8

646	504075.1	4225351.8
649	504085.4	4225306.6
650	504085.4	4225275.2
651	504074.1	4225244.7
652	504031.6	4225226.2
653	503986.1	4225226.2
654	503951.7	4225240.1
655	503910.6	4225238.5
656	503882.0	4225235.2
657	503833.3	4225214.9
658	503801.2	4225217.7
659	503846.9	4225208.2
660	503807.8	4225208.2
661	503829.8	4225215.1
662	503855.6	4225228.2
663	503880.6	4225200.0
664	503845.5	4225191.0
665	504015.7	4225271.2
666	504072.6	4225271.2
667	504085.4	4225271.2
668	504085.4	4225271.2
669	504085.4	4225271.2
670	504085.4	4225271.2
671	504085.4	4225271.2
672	504085.4	4225271.2
673	504085.4	4225271.2
674	504085.4	4225271.2
675	504085.4	4225271.2
676	504085.4	4225271.2
677	504085.4	4225271.2
678	504085.4	4225271.2
679	504085.4	4225271.2
680	504085.4	4225271.2
681	504085.4	4225271.2
682	504085.4	4225271.2
683	504085.4	4225271.2
684	504085.4	4225271.2
685	504085.4	4225271.2
686	504085.4	4225271.2
687	504085.4	4225271.2
688	504085.4	4225271.2
689	504085.4	4225271.2
690	504085.4	4225271.2
691	504085.4	4225271.2
692	504085.4	4225271.2
693	504085.4	4225271.2
694	504085.4	4225271.2
695	504085.4	4225271.2
696	504085.4	4225271.2
697	504085.4	4225271.2
698	504085.4	4225271.2
699	504085.4	4225271.2
700	504085.4	4225271.2

701	505989.5	4224390.2
702	505989.5	4224317.2
703	505989.5	4224317.2
704	505989.5	4224317.2
705	505989.5	4224317.2
706	505989.5	4224317.2
707	505989.5	4224317.2
708	505989.5	4224317.2
709	505989.5	4224317.2
710	505989.5	4224317.2
711	505989.5	4224317.2
712	505989.5	4224317.2
713	505989.5	4224317.2
714	505989.5	4224317.2
715	505989.5	4224317.2
716	505989.5	4224317.2
717	505989.5	4224317.2
718	505989.5	4224317.2
719	505989.5	4224317.2
720	505989.5	4224317.2
721	505989.5	4224317.2
722	505989.5	4224317.2
723	505989.5	4224317.2
724	505989.5	4224317.2
725	505989.5	4224317.2
726	505989.5	4224317.2
727	505989.5	4224317.2
728	505989.5	4224317.2
729	505989.5	4224317.2
730	505989.5	4224317.2
731	505989.5	4224317.2
732	505989.5	4224317.2
733	505989.5	4224317.2
734	505989.5	4224317.2
735	505989.5	4224317.2
736	505989.5	4224317.2
737	505989.5	4224317.2
738	505989.5	4224317.2
739	505989.5	4224317.2
740	505989.5	4224317.2
741	505989.5	4224317.2
742	505989.5	4224317.2
743	505989.5	4224317.2
744	505989.5	4224317.2
745	505989.5	4224317.2
746	505989.5	4224317.2
747	505989.5	4224317.2
748	505989.5	4224317.2
749	505989.5	4224317.2
750	505989.5	4224317.2

751	505989.5	4224317.2
752	505989.5	4224317.2
753	505989.5	4224317.2
754	505989.5	4224317.2
755	505989.5	4224317.2
756	505989.5	4224317.2
757	505989.5	4224317.2
758	505989.5	4224317.2
759	505989.5	4224317.2
760	505989.5	4224317.2
761	505989.5	4224317.2
762	505989.5	4224317.2
763	505989.5	4224317.2
764	505989.5	4224317.2
765	505989.5	4224317.2
766	505989.5	4224317.2
767	505989.5	4224317.2
768	505989.5	4224317.2
769	505989.5	4224317.2
770	505989.5	4224317.2
771	505989.5	4224317.2
772	505989.5	4224317.2
773	505989.5	4224317.2
774	505989.5	4224317.2
775	505989.5	4224317.2
776	505989.5	4224317.2
777	505989.5	4224317.2
778	505989.5	4224317.2
779	505989.5	4224317.2
780	505989.5	4224317.2
781	505989.5	4224317.2
782	505989.5	4224317.2
783	505989.5	4224317.2
784	505989.5	4224317.2
785	505989.5	4224317.2
786	505989.5	4224317.2
787	505989.5	4224317.2
788	505989.5	4224317.2
789	505989.5	4224317.2
790	505989.5	4224317.2
791	505989.5	4224317.2
792	505989.5	4224317.2
793	505989.5	4224317.2
794	505989.5	4224317.2
795	505989.5	4224317.2
796	505989.5	4224317.2
797	505989.5	4224317.2
798	505989.5	4224317.2
799	505989.5	4224317.2
800	505989.5	4224317.2
801	505989.5	4224317.2
802	505989.5	4224317.2
803	505989.5	4224317.2
804	505989.5	4224317.2
805	505989.5	4224317.2
806	505989.5	4224317.2
807	505989.5	4224317.2
808	505989.5	4224317.2
809	505989.5	4224317.2
810	505989.5	4224317.2
811	505989.5	4224317.2
812	505989.5	4224317.2
813	505989.5	4224317.2
814	505989.5	4224317.2
815	505989.5	4224317.2
816	505989.5	4224317.2
817</		