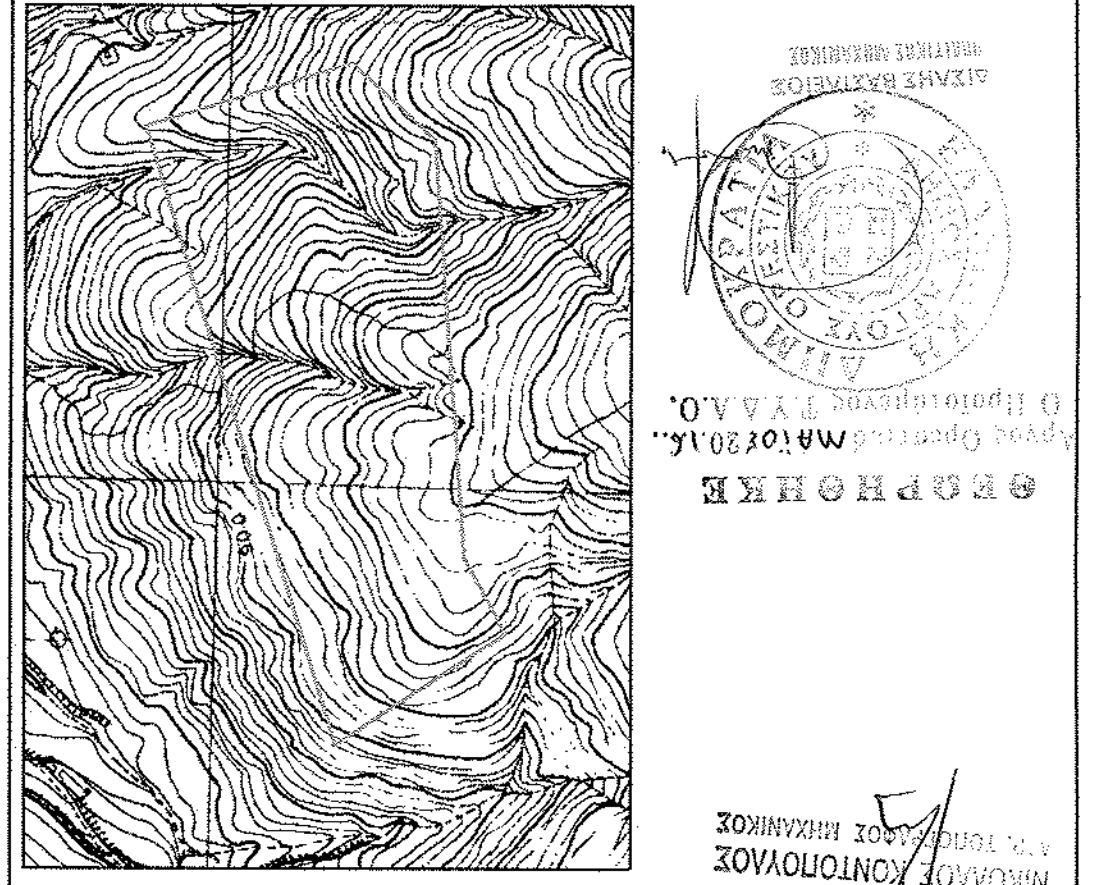
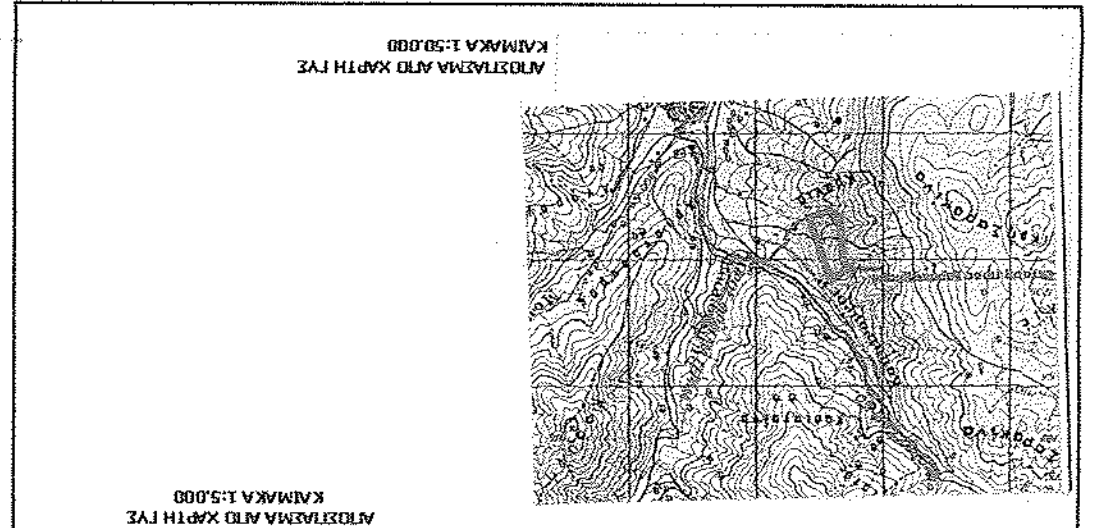


ΕΛΛΗΝΙΚΗ ΔΗΜΟΚΡΑΤΙΑ
ΥΠΟΥΡΓΕΙΟ ΠΕΡΙΧΕΙΡΗΣΗΣ ΕΡΓΩΝ
ΚΑΙ ΚΑΤΑΣΤΡΟΦΩΝ
ΔΙΕΥΘΥΝΣΗ ΣΥΓΧΡΟΝΩΝ ΕΡΓΩΝ
ΤΕΧΝΙΚΗ ΥΠΗΡΕΣΙΑ

ΚΑΤΑΣΤΡΟΦΩΝ ΚΑΙ ΔΙΑΠΡΟΘΗΚΕΣ
ΚΑΤΕΥΛΟΓΟΣ ΚΑΙ ΕΠΙΣΤΗΜΟΝΙΚΟΙ
ΧΑΡΤΕΣ

Αρ. Πρωτ. 10607/21-01-2016
10607/21-01-2016



Θέμα: Τοπογραφικό σχέδιο για πράξη υποκατασκευής

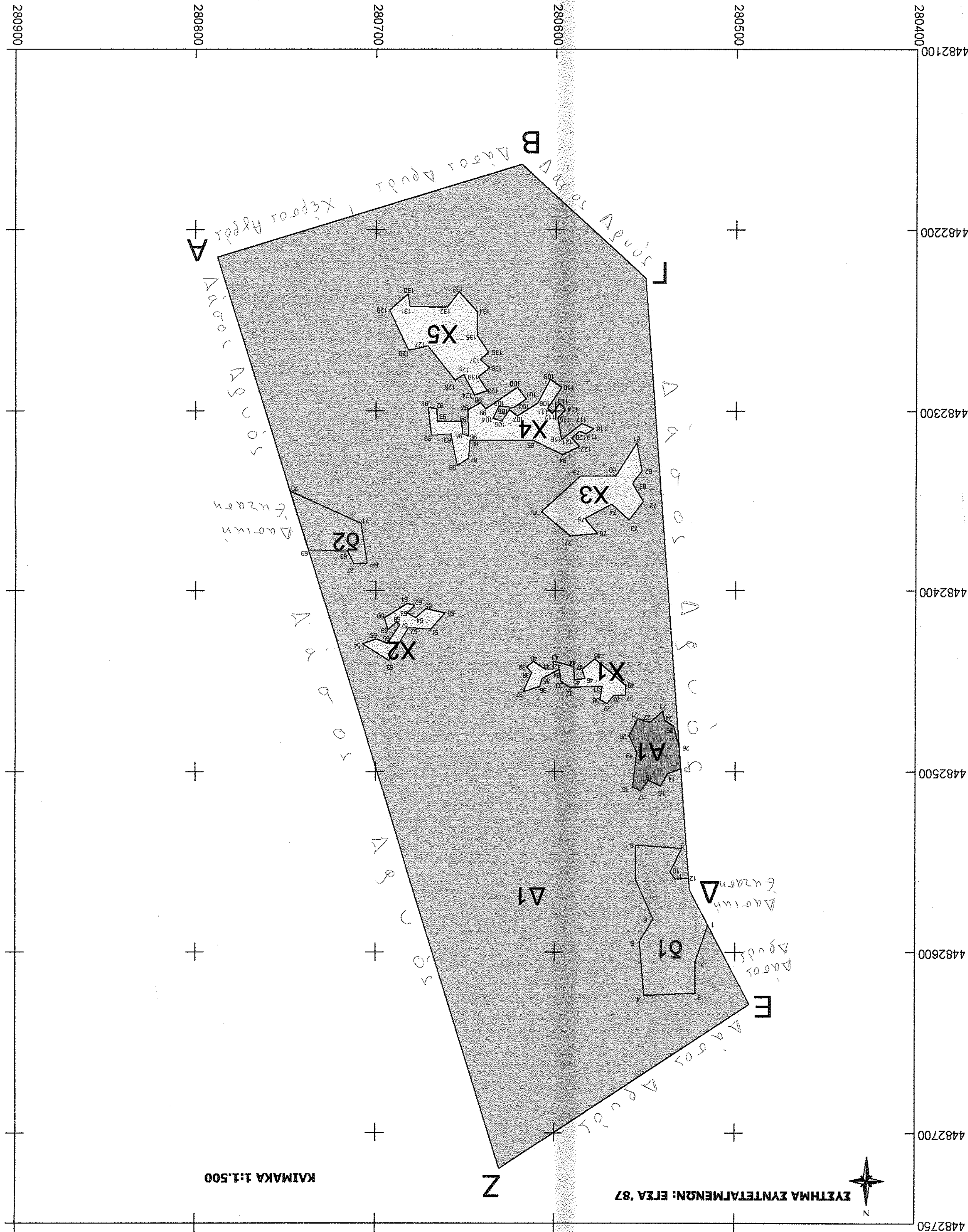
Όροι: «Κρατικό, Τοπική Κοινότητα, Δήμος, Δημοτική Επιχείρηση Ύδρευσης & Αποχέτευσης, Π.Ε. Κατοχή»
Επιβλέπων: Ε. (Α.Β.) Α.Ε.Ζ.Α. = 91.837.04 τ.μ.
Κλίμακα: 1:1.500
Ποσότητα: Δύο (2) Αρχειοθέσεις

Ημερομηνία: 10/1/2016
Μέλος 2016, ο συντάκτης

ΜΙΚΡΟΛΟΓΙΚΟ ΚΟΝΤΡΟΛΟΣ
Α.Τ. ΤΟΜΕΑΣ ΕΡΓΩΝ ΕΚΚΑΘΑΡΙΣΜΟΥ

ΟΡΓΑΝΙΣΜΟΣ ΜΑ.Τ.Ε.Σ.Α.Α.Ο.
Ο.Π.Α.Ε.Σ.Α.Α.Ο.

ΕΛΛΗΝΙΚΗ ΔΗΜΟΚΡΑΤΙΑ
ΥΠΟΥΡΓΕΙΟ ΠΕΡΙΧΕΙΡΗΣΗΣ ΕΡΓΩΝ
ΚΑΙ ΚΑΤΑΣΤΡΟΦΩΝ
ΔΙΕΥΘΥΝΣΗ ΣΥΓΧΡΟΝΩΝ ΕΡΓΩΝ
ΤΕΧΝΙΚΗ ΥΠΗΡΕΣΙΑ



Α/Α	X	Y	Α/Α	X	Y
43	28069.91	4482439.09	92	28065.85	4482299.10
42	28061.03	4482434.16	91	28070.65	4482298.10
41	28060.29	4482443.53	90	28066.67	4482313.77
40	28061.17	4482439.21	89	28065.01	4482312.58
39	28061.73	4482442.22	88	28064.34	4482330.40
38	28061.29	4482445.54	87	28064.12	4482326.48
37	28061.44	4482445.98	86	28067.39	4482316.42
36	28060.83	4482452.92	85	28061.57	4482316.15
35	28060.03	4482448.59	84	28059.06	4482324.38
34	28059.75	4482443.75	83	28057.27	4482340.26
33	28059.66	4482450.10	82	28051.92	4482333.88
32	28059.16	4482453.66	81	28054.88	4482317.80
31	28059.54	4482452.66	80	28056.63	4482336.41
30	28059.74	4482450.50	79	28058.95	4482336.07
29	28059.10	4482452.41	78	28060.74	4482356.22
28	28057.02	4482457.80	77	28059.70	4482369.52
27	28050.67	4482457.72	76	28056.35	4482368.66
26	28050.81	4482481.01	75	28058.60	4482360.20
25	28053.95	4482473.35	74	28058.78	4482475.35
24	28059.03	4482471.11	73	28058.86	4482361.08
23	28059.81	4482466.69	72	28051.24	4482356.63
22	28054.27	4482473.02	71	28070.08	4482362.76
21	28054.04	4482470.73	70	28074.31	4482344.78
20	28058.59	4482480.16	69	28073.08	4482373.57
19	28054.47	4482483.57	68	28071.47	4482378.42
18	28056.54	4482508.73	67	28071.89	4482385.34
17	28052.05	4482510.74	66	28070.58	4482384.77
16	28054.79	4482505.18	65	28067.18	4482510.26
15	28054.29	4482508.14	64	28067.12	4482515.19
14	28054.71	4482501.44	63	28061.95	4482512.47
13	28052.95	4482498.59	62	28067.72	4482482.58
12	28052.48	4482559.11	61	28068.19	4482471.15
11	28052.73	4482559.80	60	28064.84	4482481.15
10	28052.59	4482555.70	59	28063.04	4482471.78
9	28052.48	4482542.81	58	28067.88	4482471.50
8	28054.85	4482549.88	57	28066.07	4482419.61
7	28055.17	4482559.64	56	28069.41	4482429.36
6	28054.10	4482581.70	55	28069.35	4482426.25
5	28052.84	4482594.21	54	28070.29	4482429.65
4	28049.96	4482629.97	53	28069.61	4482438.74
3	28051.51	4482622.87	52	28068.96	4482420.54
2	28051.79	4482605.76	51	28068.92	4482421.40
1	28051.45	4482585.19	50	28066.96	4482412.41
Z	28060.26	4482720.02	49	28056.48	4482425.57
E	28041.66	4482628.96	48	28057.87	4482437.81
T	28054.99	4482565.78	47	28058.81	4482443.70
A	28050.02	4482228.60	46	28058.37	4482448.60
B	28060.76	4482163.76	45	28058.84	4482449.26
A	28077.69	4482215.32	44	28059.54	4482442.68
A/A	X	Y	A/A	X	Y
43	28069.91	4482439.09	92	28065.85	4482299.10

ΥΠΟΜΗΜΑ ΤΡΟΠΟΜΕΤΡΗΣΗΣ

Πολύγωνο Α1 επιβάρους Ε=84.018,17 τ.μ.
όπως αυτή αντικαταστάθηκε με την παρ. 1 του άρθρου 3 του Ν. 998/79 και διέπεται από τις διατάξεις της Δασικής Νομοθεσίας.

Πολύγωνο Α2 επιβάρους Ε=859,23 τ.μ.
όπως αυτή αντικαταστάθηκε με την παρ. 1 του άρθρου 1 του Ν. 3208/2003 και διέπεται από τις διατάξεις της Δασικής Νομοθεσίας.

Πολύγωνο Α3 επιβάρους Ε=1.477,22 τ.μ.
Πολύγωνο Α4 επιβάρους Ε=1.531,39 τ.μ.
Πολύγωνο Α5 επιβάρους Ε=1.565,97 τ.μ.
όπως αυτή αντικαταστάθηκε με την παρ. 3 του άρθρου 3 του Ν. 998/79 και διέπεται από τις διατάξεις της Δασικής Νομοθεσίας.

Πολύγωνο Α6 επιβάρους Ε=830,589 τ.μ.
Πολύγωνο Α7 επιβάρους Ε=830,589 τ.μ.
όπως αυτή αντικαταστάθηκε με την παρ. 6 παρ. β του άρθρου 3 του Ν. 998/79 όπως αυτή αντικαταστάθηκε με την παρ. 3 του άρθρου 32 του Ν. 4280/14 και διέπεται από τις διατάξεις της Δασικής Νομοθεσίας.

ΕΛΕΓΧΘΗΚΕ ΚΑΙ ΔΙΑΠΡΟΘΗΚΕ
Κατοχή
Η Δασολόγος

Σημειώσεων Αρτυρούλα