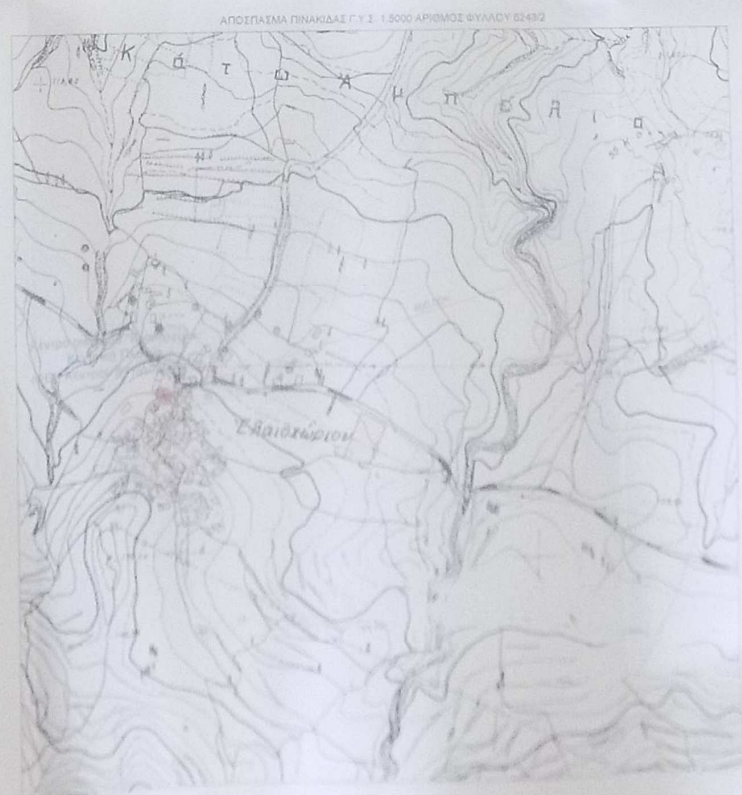
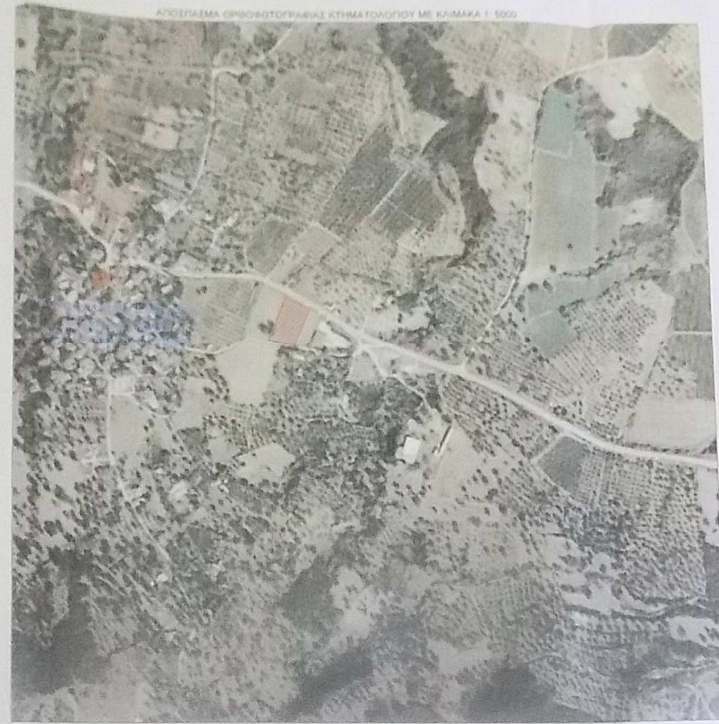
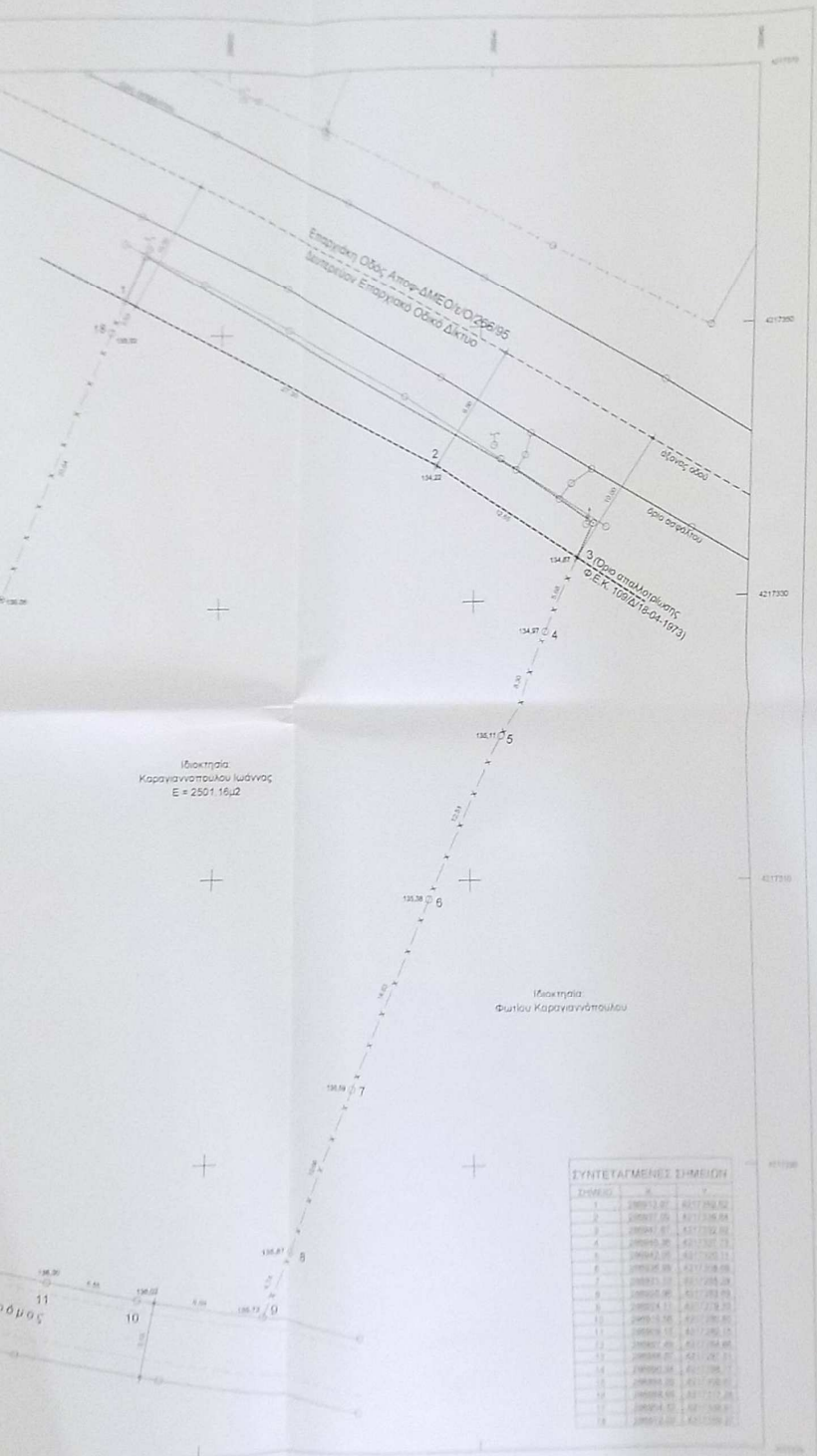


| ΣΗΜΕΙΟ | X | Y |
|--------|-----------|------------|
| 1 | 286912,97 | 4217352,62 |
| 2 | 286937,09 | 4217339,84 |
| 3 | 286947,67 | 4217332,92 |
| 4 | 286945,36 | 4217327,73 |
| 5 | 286942,05 | 4217320,11 |
| 6 | 286936,98 | 4217308,68 |
| 7 | 286931,10 | 4217295,28 |
| 8 | 286925,96 | 4217283,69 |
| 9 | 286924,11 | 4217279,33 |
| 10 | 286915,56 | 4217280,85 |
| 11 | 286909,15 | 4217282,15 |
| 12 | 286897,49 | 4217284,86 |
| 13 | 286886,97 | 4217287,31 |
| 14 | 286890,34 | 4217295,77 |
| 15 | 286894,29 | 4217305,67 |
| 16 | 286898,89 | 4217317,25 |



- 1. ΠΑΡΑΤΗΡΗΣΕΙΣ**
- α. Η αποτίμηση έγινε με Γεωδαιτικό Σταθμό Leica TCR 105 και αντιστοιχίες που αντιστοιχούν στο Τοπογραφικό Διάγραμμα ένα στο Ελληνικό Γεωδαιτικό Σύστημα Αναφοράς 1987 (Ε.Γ.Α. 87).
 - β. Η εξάρτηση από το Ε.Γ.Σ.Α. 87 πραγματοποιήθηκε με παρατηρήσεις που διεξήχθησαν την 18/08/2013 και στο χρονικό διάστημα από 09:30 π.μ. έως 10:00 π.μ. καθιστώντας χρήση του Σταθμού Αναφοράς Παν Αχαΐας του δικτύου HERSOS με συντεταγμένες (E=17 205573.973 4246593.563). Το μήκος του δικτυακού βήματος που επιλέχθηκε είναι 30.04m.
 - γ. Η επεξεργασία των μετρήσεων και η σχεδίαση έγινε με τη βοήθεια Ηλεκτρονικού Υπολογιστή και αλγορίθμου Σχολοφόρου (PLOTTERR).
 - δ. Ο υπολογισμός του υψώδους έγινε αναλυτικά με τον τύπο του Gauss.
 - ε. Το σχέδιο είναι σχεδόν σύμφωνο με το όριο που υποδείχθηκαν από την ιδιοκτησία.

2. ΕΜΒΛΩΣΗ ΤΕΜΑΧΙΟΥ
 Ε με στοιχεία 11-2-3-4-5-6-7-8-9-10-11-12-13-14-15-16-17-18-1) = 2501.16μ2

3. ΤΙΤΛΟΣ ΙΔΙΟΚΤΗΣΙΑΣ
 Αρ. Συμβολίου 70 82404 11 1981 και Συμβολογράφου Αθηνών Κ. 11980
 Αρ. Συμβολίου 103 82804 11 1984 και Συμβολογράφου Αθηνών Κ. 11984
 Αποδοχή Καρναίου 9 20511 08 1998 της Συμβολογράφου Αθηνών Κ. 11988
 Αποδοχή Καρναίου 2 23174 04 2007 της Συμβολογράφου Αθηνών Κ. 11992

4. ΟΡΟΣ ΔΟΜΗΣΗΣ - ΑΡΤΙΣΤΗΤΑΣ
 «Οικισμός Ελευσίων» - Αρ. Αποφ. Κ. 11990 Φ.Ε.Κ. 11990/04
 Δήμος Π.Δ. 24-4-85 Φ.Ε.Κ. 161Δ/85 όπως τροποποιήθηκε με Αρ. Αποφ. Κ. 11971/14
 το Π.Δ. 4-11-11 Φ.Ε.Κ. 205
 - ΑΡΤΙΣΤΗΤΑΣ: 600.0000
 - Πλάτος: 10.000 (Για υψόμετο 1000.000)
 - Ύψος: 100% από
 - Σ.Α. Για υψόμετο 1000.000 - max 400.000
 Για υψόμετο 1100.000 - max 340.000 (Σ.Α. 100%)
 Για υψόμετο 1200.000 - max 280.000 (Σ.Α. 100%)
 Για υψόμετο 1300.000 - max 220.000 (Σ.Α. 100%)
 Για υψόμετο 1400.000 - max 160.000 (Σ.Α. 100%)
 - Ύψος: Μέγιστο Ύψος 7.000 (max 400.000) (Σ.Α. 100%)
 - Κλίση: max 40% (Σ.Α. 100%)
 - Πλάτος: max 10.000 (Σ.Α. 100%)

5. ΣΥΜΠΛΗΡΩΣΗ ΤΩΝ ΑΡΧΩΝ
 α) Διαπιστώθηκε ότι η κατασκευή του έργου είναι σύμφωνα με τις αρχές και κανόνες της τεχνικής μελέτης, σύμφωνα με τις διατάξεις της Κ.Α.Π. 401/82 και της Κ.Α.Π. 402/82, καθώς και με τις διατάξεις της Κ.Α.Π. 403/82, όπως τροποποιήθηκαν με τις διατάξεις της Κ.Α.Π. 404/82, της Κ.Α.Π. 405/82, της Κ.Α.Π. 406/82, της Κ.Α.Π. 407/82, της Κ.Α.Π. 408/82, της Κ.Α.Π. 409/82, της Κ.Α.Π. 410/82, της Κ.Α.Π. 411/82, της Κ.Α.Π. 412/82, της Κ.Α.Π. 413/82, της Κ.Α.Π. 414/82, της Κ.Α.Π. 415/82, της Κ.Α.Π. 416/82, της Κ.Α.Π. 417/82, της Κ.Α.Π. 418/82, της Κ.Α.Π. 419/82, της Κ.Α.Π. 420/82, της Κ.Α.Π. 421/82, της Κ.Α.Π. 422/82, της Κ.Α.Π. 423/82, της Κ.Α.Π. 424/82, της Κ.Α.Π. 425/82, της Κ.Α.Π. 426/82, της Κ.Α.Π. 427/82, της Κ.Α.Π. 428/82, της Κ.Α.Π. 429/82, της Κ.Α.Π. 430/82, της Κ.Α.Π. 431/82, της Κ.Α.Π. 432/82, της Κ.Α.Π. 433/82, της Κ.Α.Π. 434/82, της Κ.Α.Π. 435/82, της Κ.Α.Π. 436/82, της Κ.Α.Π. 437/82, της Κ.Α.Π. 438/82, της Κ.Α.Π. 439/82, της Κ.Α.Π. 440/82, της Κ.Α.Π. 441/82, της Κ.Α.Π. 442/82, της Κ.Α.Π. 443/82, της Κ.Α.Π. 444/82, της Κ.Α.Π. 445/82, της Κ.Α.Π. 446/82, της Κ.Α.Π. 447/82, της Κ.Α.Π. 448/82, της Κ.Α.Π. 449/82, της Κ.Α.Π. 450/82, της Κ.Α.Π. 451/82, της Κ.Α.Π. 452/82, της Κ.Α.Π. 453/82, της Κ.Α.Π. 454/82, της Κ.Α.Π. 455/82, της Κ.Α.Π. 456/82, της Κ.Α.Π. 457/82, της Κ.Α.Π. 458/82, της Κ.Α.Π. 459/82, της Κ.Α.Π. 460/82, της Κ.Α.Π. 461/82, της Κ.Α.Π. 462/82, της Κ.Α.Π. 463/82, της Κ.Α.Π. 464/82, της Κ.Α.Π. 465/82, της Κ.Α.Π. 466/82, της Κ.Α.Π. 467/82, της Κ.Α.Π. 468/82, της Κ.Α.Π. 469/82, της Κ.Α.Π. 470/82, της Κ.Α.Π. 471/82, της Κ.Α.Π. 472/82, της Κ.Α.Π. 473/82, της Κ.Α.Π. 474/82, της Κ.Α.Π. 475/82, της Κ.Α.Π. 476/82, της Κ.Α.Π. 477/82, της Κ.Α.Π. 478/82, της Κ.Α.Π. 479/82, της Κ.Α.Π. 480/82, της Κ.Α.Π. 481/82, της Κ.Α.Π. 482/82, της Κ.Α.Π. 483/82, της Κ.Α.Π. 484/82, της Κ.Α.Π. 485/82, της Κ.Α.Π. 486/82, της Κ.Α.Π. 487/82, της Κ.Α.Π. 488/82, της Κ.Α.Π. 489/82, της Κ.Α.Π. 490/82, της Κ.Α.Π. 491/82, της Κ.Α.Π. 492/82, της Κ.Α.Π. 493/82, της Κ.Α.Π. 494/82, της Κ.Α.Π. 495/82, της Κ.Α.Π. 496/82, της Κ.Α.Π. 497/82, της Κ.Α.Π. 498/82, της Κ.Α.Π. 499/82, της Κ.Α.Π. 500/82.

Καρναίων
 ΕΡΓΟ
 ΑΠΟΤΥΠΟΣ
 ΘΕΣΗ
 «Ακίνητο»
 Δήμος Δυτικής
 ΜΕΛΕΤΗΤΗΣ
 ΚΩΝΣΤΑΝΤΙΝΟΣ
 ΠΡΟΔΙΟΤΗΤΕΣ
 ΘΕΜΑ ΣΧΕΔΙΑΣΤΟΥ
 ΤΟΠΟΓΡΑΦΙΚΟ
 ΑΡΧΙΤΕΚΤΟΝΙΚΟ
 ΚΑΤΑΣΤΑΣΗ
 ΚΑΤΑΣΤΑΣΗ