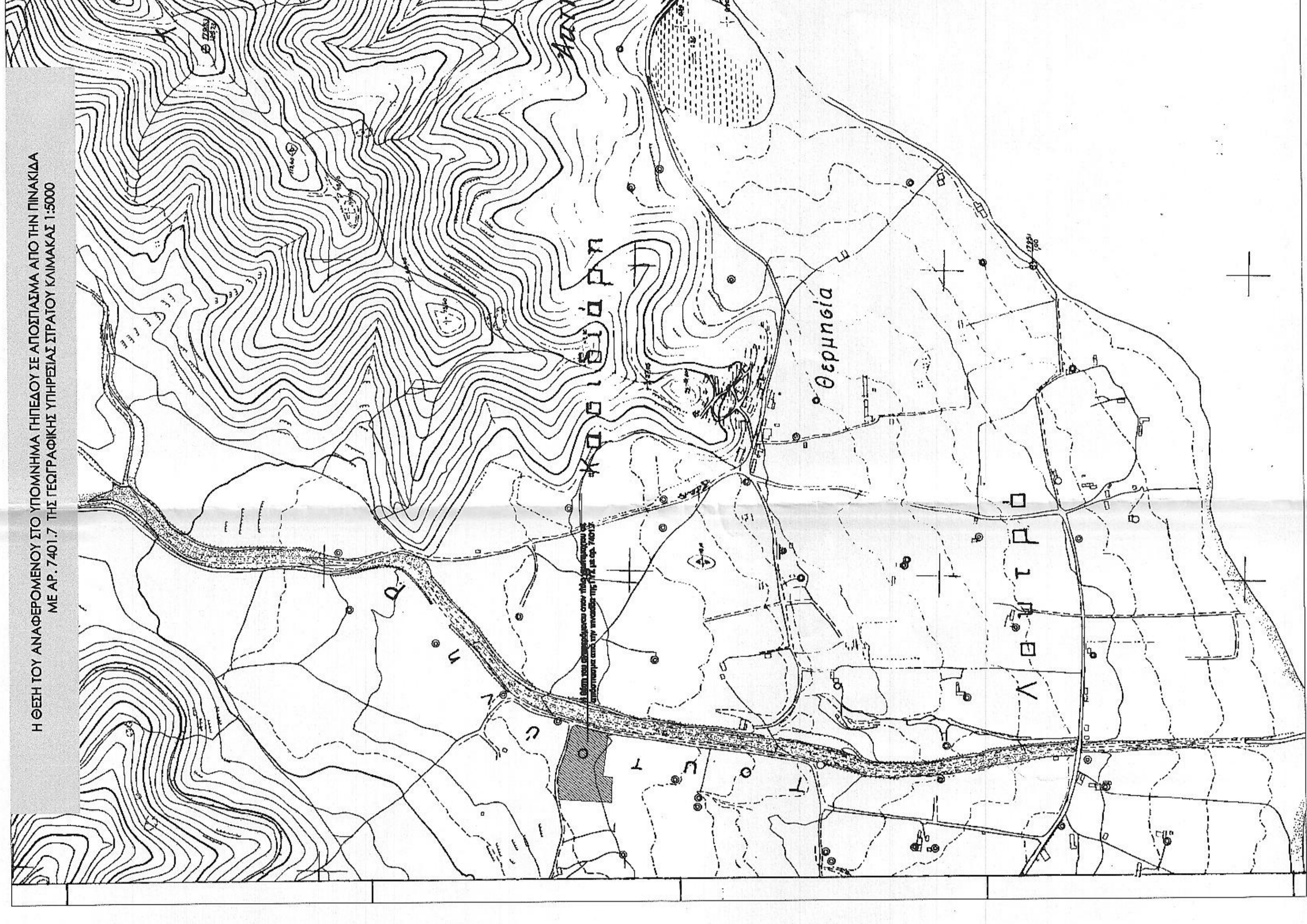
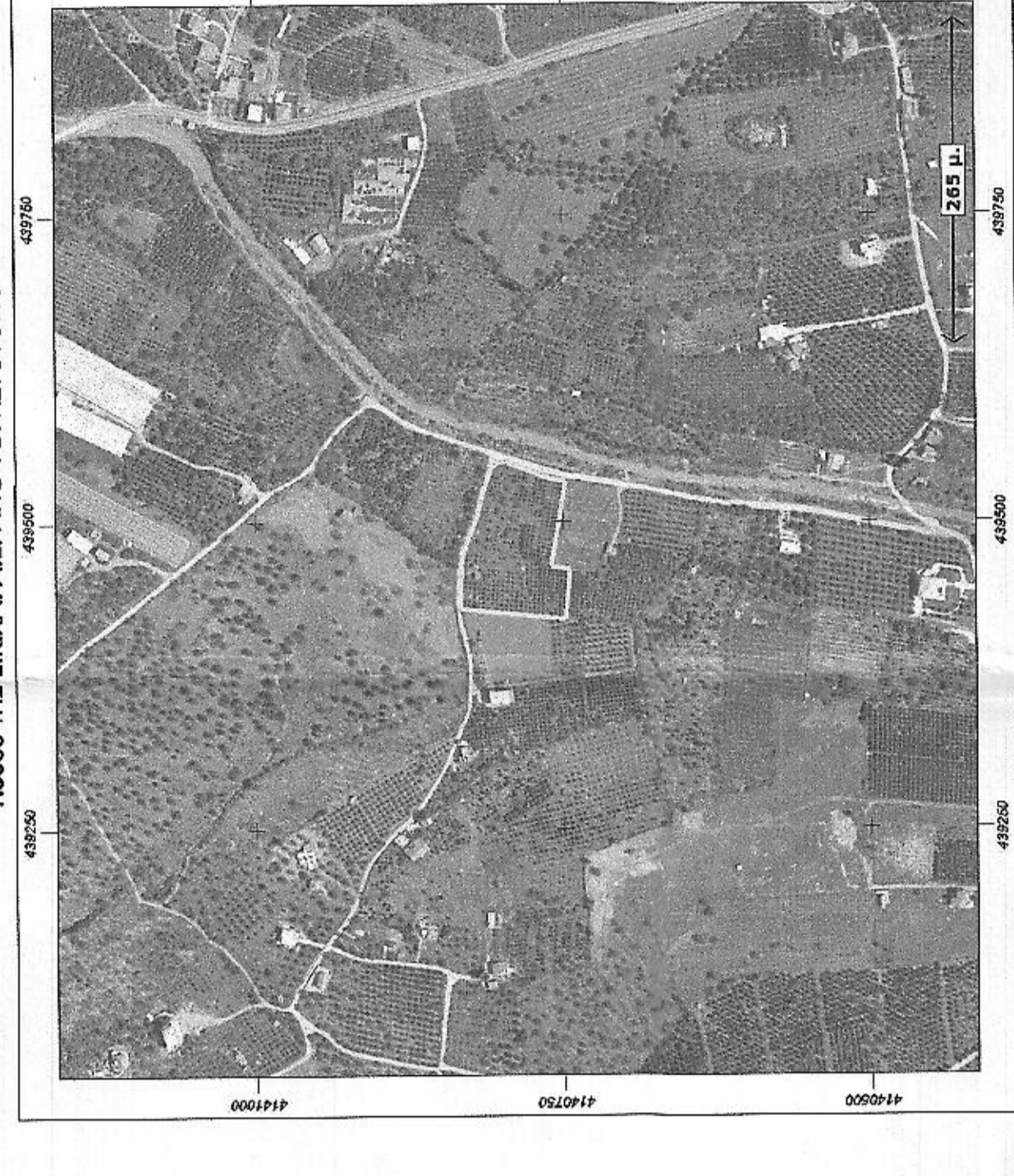




Η ΘΕΣΗ ΤΟΥ ΑΝΑΦΟΡΕΜΑΤΟΥ ΣΤΟ ΥΠΟΛΟΓΙΣΜΟ ΤΗΣ ΕΠΙΦΑΝΕΙΑΣ ΤΗΣ ΟΡΘΟΓΩΝΙΑΣ ΚΑΜΑΚΙΑΣ



ΠΙΝΑΚΑΣ ΣΥΝΤΕΤΛΗΜΕΝΩΝ ΟΡΙΩΝ

| ΟΡΙΟ | ΧΡΩΜΑΤΩΣΗ | ΥΨΟΣ |
|------|-----------|-----------|
| A | 429403.14 | 414203.83 |
| B | 429411.12 | 414203.92 |
| C | 429422.03 | 414203.94 |
| D | 429422.03 | 414203.97 |
| E | 429422.03 | 414203.97 |
| F | 429422.03 | 414203.97 |
| G | 429422.03 | 414203.97 |
| H | 429422.03 | 414203.97 |
| I | 429422.03 | 414203.97 |
| K | 429422.03 | 414203.97 |
| L | 429422.03 | 414203.97 |
| M | 429422.03 | 414203.97 |
| N | 429422.03 | 414203.97 |
| O | 429422.03 | 414203.97 |
| P | 429422.03 | 414203.97 |
| T | 429422.03 | 414203.97 |

ΕΣ.Α. ΕΓ (Επιφανειακή Σύσταση Αναφοράς) είναι ομοίου: 1:5000

Επιφανειακή ΟΡΘΟΓΩΝΙΑ (ΑΡΗΗ1) 1:5000

Κεντρική Μετατόπιση: 10.000

Προσαρμογή: 0.000

Προσαρμογή: 0.000

Προσαρμογή: 0.000

Προσαρμογή: 0.000

Προσαρμογή: 0.000

Προσαρμογή: 0.000

Προσαρμογή: 0.000

Προσαρμογή: 0.000

Προσαρμογή: 0.000

Προσαρμογή: 0.000

Προσαρμογή: 0.000

Προσαρμογή: 0.000

Προσαρμογή: 0.000

Προσαρμογή: 0.000

Προσαρμογή: 0.000

Προσαρμογή: 0.000

Προσαρμογή: 0.000

Προσαρμογή: 0.000

Προσαρμογή: 0.000

Προσαρμογή: 0.000

Προσαρμογή: 0.000

Προσαρμογή: 0.000

Προσαρμογή: 0.000

Προσαρμογή: 0.000

Προσαρμογή: 0.000

Προσαρμογή: 0.000

Προσαρμογή: 0.000

Προσαρμογή: 0.000

Προσαρμογή: 0.000

Προσαρμογή: 0.000

Προσαρμογή: 0.000

Προσαρμογή: 0.000

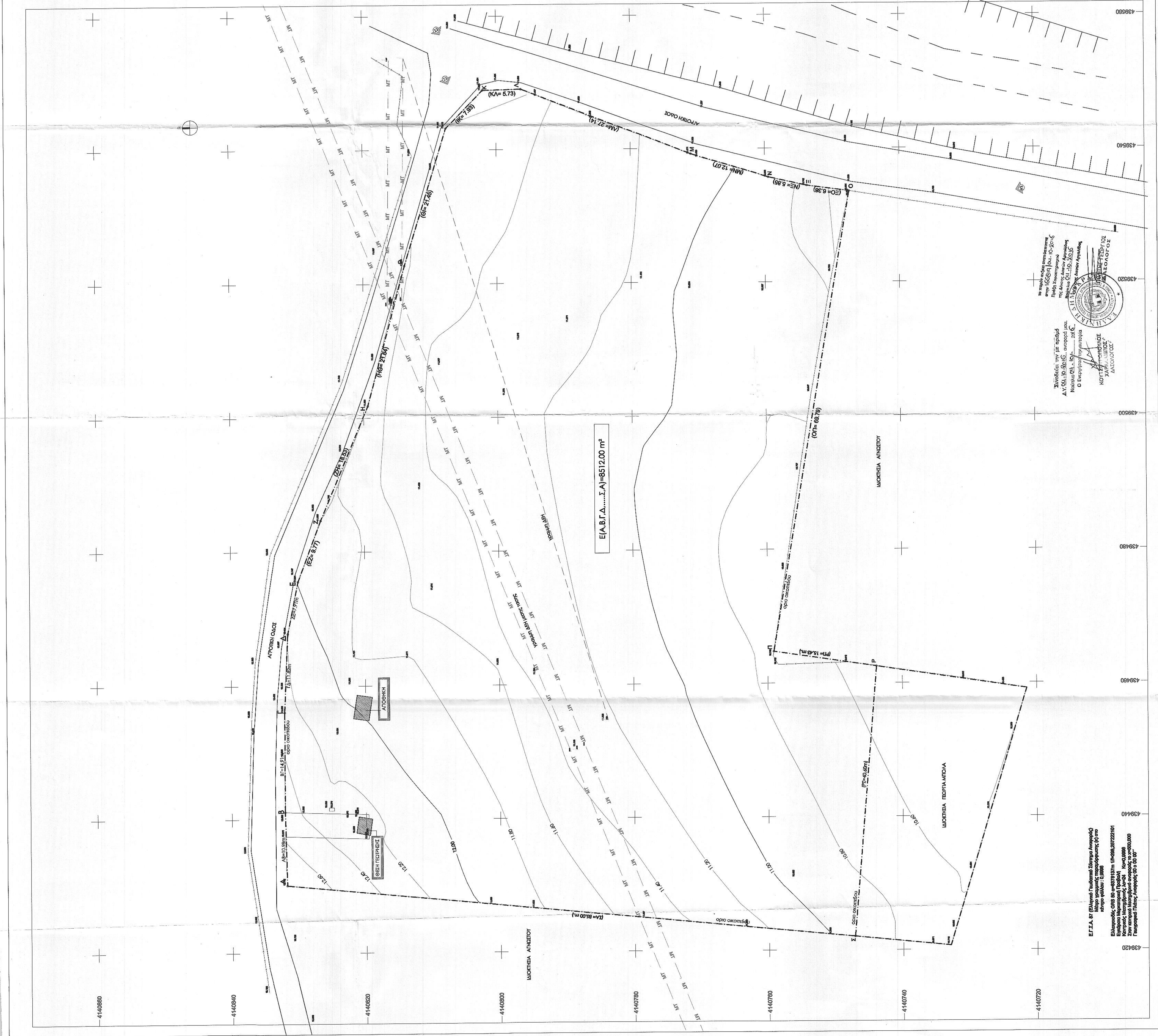
Προσαρμογή: 0.000

Προσαρμογή: 0.000

Προσαρμογή: 0.000

Προσαρμογή: 0.000

Προσαρμογή: 0.000



ΕΣ.Α. ΕΓ (Επιφανειακή Σύσταση Αναφοράς)
 είναι ομοίου: 1:5000
 Επιφανειακή ΟΡΘΟΓΩΝΙΑ (ΑΡΗΗ1) 1:5000
 Κεντρική Μετατόπιση: 10.000
 Προσαρμογή: 0.000
 Προσαρμογή: 0.000

ΑΠΟΤΕΛΕΣΜΑΤΑ ΜΕΤΡΗΣΕΩΝ
 ΑΡΗΗ1: 6512.00 m²
 ΑΡΗΗ2: 12.07 m
 ΑΡΗΗ3: 12.07 m
 ΑΡΗΗ4: 12.07 m

εργοδότης: **ΓΕΩΡΓΙΑ ΜΙΧΩΝΑ**
 έργο: **ΑΠΟΤΥΠΩΣΗ ΑΓΡΟΤΕΜΑΧΙΟΥ**
 θέση: **ΚΑΜΠΟΣ ΘΕΡΜΗΣΙΑΣ ΔΗΜΟΥ ΑΡΓΟΛΙΔΟΣ**

Γιώτα Λούτση
Άγγελος Λούτσης
Μανώλης Λούτσης
ΑΡΧΙΤΕΚΤΟΝΙΚΟ ΓΡΑΦΕΙΟ ΜΕΛΕΤΩΝ
 ΠΛΑΤΕΙΑΣ 62 & 25ης ΜΑΡΤΙΟΥ 109 ΝΕΡΑΤΖΙΝΗ
 210-4281-462, 210-4510-651 & 658585716

θέμα σχεδίου: **Α1**
 ΤΟΠΟΓΡΑΦΙΚΟ ΔΙΑΓΡΑΜΜΑ
 κλίμακα: 1:200
 ημερομηνία: 02/11/2016
 σχέσιος μελέτης: 101/102.2016
 σύμβαση: 02/11/2016
 αριθμός: 1