

9-6

9-6

ΘΕΩΡΗΘΗΚΕ

κατ'επιλογήν στο υπ αριθ.

3283

υποψηφίου

Καθηγητή

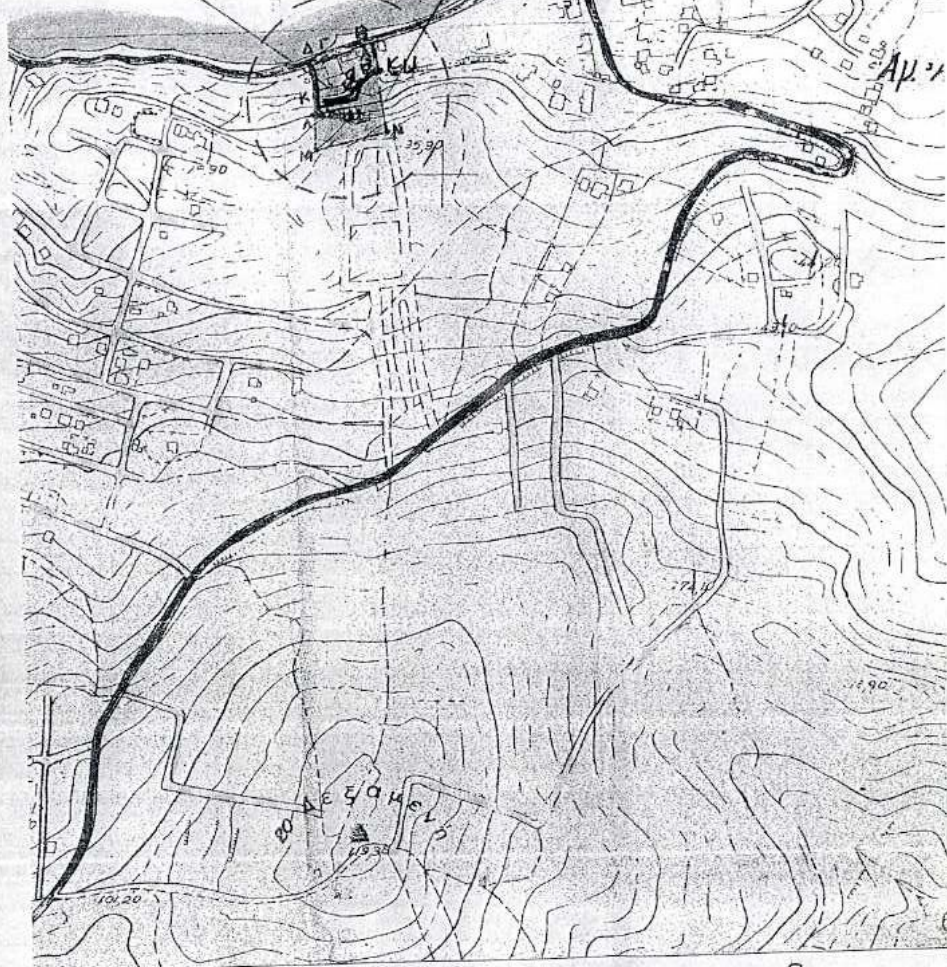
Διοικητικής

Σχολής



6426/2

ΥΠΟΚΤΗΣΙΑ ΡΑΠΤΗ



-6300

-6280