

2. τμήμα υπο στοιχεία 6,7,8,9,10,op967,11,12,13,N,Ε,14-6 εμβαδου 1.701,00τ.μ. εμπίπτει

εντος του υπ αριθμον "253" τεμαχιου

συνολικης εκτασης 2.125,00τ.μ. συμφωνα με τον κτηματολογικο πινακα και μετα την εφαρμογη των αναλυτικων στοιχειων της Υπηρεσιας εμβαδου 1.997,00τ.μ.

3. το τμήμα υπο στοιχεία ΑΒΓΔΕ,2,1,5,4,3,ΖΗΘΙ,10,9,8,7,6,14,ΟΠΡΣΤΥΦΧΨΩαβγ-Α εμβαδου 5.087,00τ.μ.

και το τμήμα υπο στοιχεία 11,12,13,Μ,Λ,Κ-11 εμβαδου 120,00τ.μ. εμπίπτουν εντος του υπ αριθμον "1373" τεμαχιου

ΣΥΝΤΕΤΑΓΜΕΝΕΣ ΚΟΡΥΦΩΝ ΗΑΤΤ

Table with 2 columns: Point number and coordinates (X, Y). Points 1-14.

ΣΥΝΤΕΤΑΓΜΕΝΕΣ ΚΟΡΥΦΩΝ ΕΓΣΑ 87

Table with 2 columns: Point number and coordinates (X, Y). Points 1-14.

ΜΗΚΗ ΠΛΕΥΡΩΝ

Table listing side lengths for various points (e.g., 1,2 = 3,26, 6,7 = 35,00, etc.).

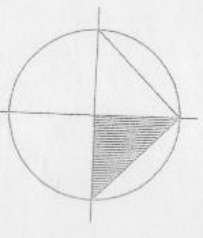
Technical drawing form containing project details: ΕΡΓΟΔΟΤΗΣ, ΕΡΓΟ, ΘΕΣΗ ΕΡΓΟΥ, ΜΕΛΕΤΗΤΗΣ, ΘΕΜΑ ΣΧΕΔΙΟΥ, ΚΛΙΜΑΣ, ΧΡΟΝΟΛΟΓΙΑ, and official stamps/signatures.

ΑΝΑΛΥΤΙΚΟΤΕΡΑ  
1. τμήμα υπο στοιχεία 1,2,3,4,5-1 εμβαδου 915,00τ.μ. εμπίπτει εντος του υπ αριθμον "252" τεμαχιου

Η ΠΑΡΑΠΑΝΩ ΕΚΤΑΣΗ ΕΜΠΙΠΤΕΙ ΕΝΤΟΣ ΤΩΝ ΥΠ ΑΡΙΘ. "252", "253" ΤΕΜΑΧΙΩΝ ΤΗΣ Ο.Δ. ( ΔΙΟΧΕΙΡΙΑ ) ΚΑΙ ΤΩ ΥΠ ΑΡΙΘΜ. "1373" ΤΕΜΑΧΙΟ ΤΗΣ Σ.Δ. ( ΔΑΡΟΣ - ΚΟΙΝΟΤΙΚΟ )

Large table of coordinates for points Α through Ψ, organized in columns with X and Y values.

ΕΜΒΑΔΟΝ ΕΚΤΑΣΗΣ ΤΩ ΣΤΟΙΧΕΙΑ ΑΒΓΔΕ.....ΧΨΩαβγ...-Α  
Ε = 7.823,00τ.μ.



ΑΓΡΟΚΤΗΜΑ ΝΗΣΙ ΕΛΕΞΣΗΣ  
 ΔΙΑΝΟΜΗ ΤΩ 1937-39  
 ΣΥΜΠΛΗΡΩΜΑΤΙΚΗ ΔΙΑΝΟΜΗ ΤΩ 1981-86  
 ΣΥΝΟΙΚΙΣΜΟΣ ΝΗΣΙ ΟΡΙΣΤΙΚΗ ΔΙΑΝΟΜΗ 1993-94

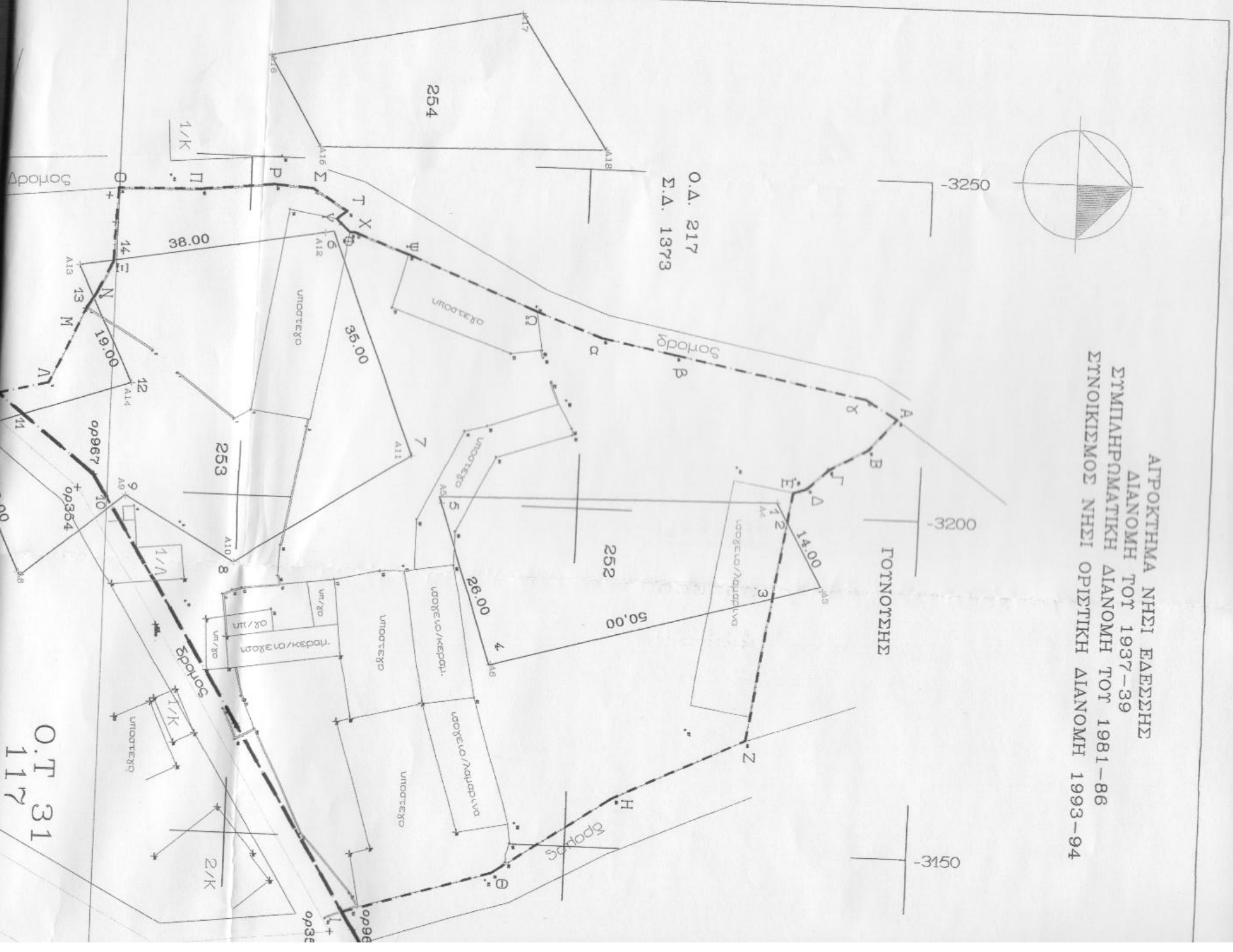
-3250

-3200

-3150

O.A. 217  
 Σ.Δ. 1373

ΓΟΥΝΟΥΣΗΣ



O.T 31  
 117