

# ΔΙΕΥΘΥΝΣΗ ΔΑΣΩΝ ΔΩΔΕΚΑΝΗΣΟΥ

## ΤΟΠΟΓΡΑΦΙΚΟ ΔΙΑΓΡΑΜΜΑ

Θέση Κόκκινο - Τσάκωνα - Σκινόντα Λέρου (Κ.Μ. 2740 γαιών Λακκίου Λέρου)

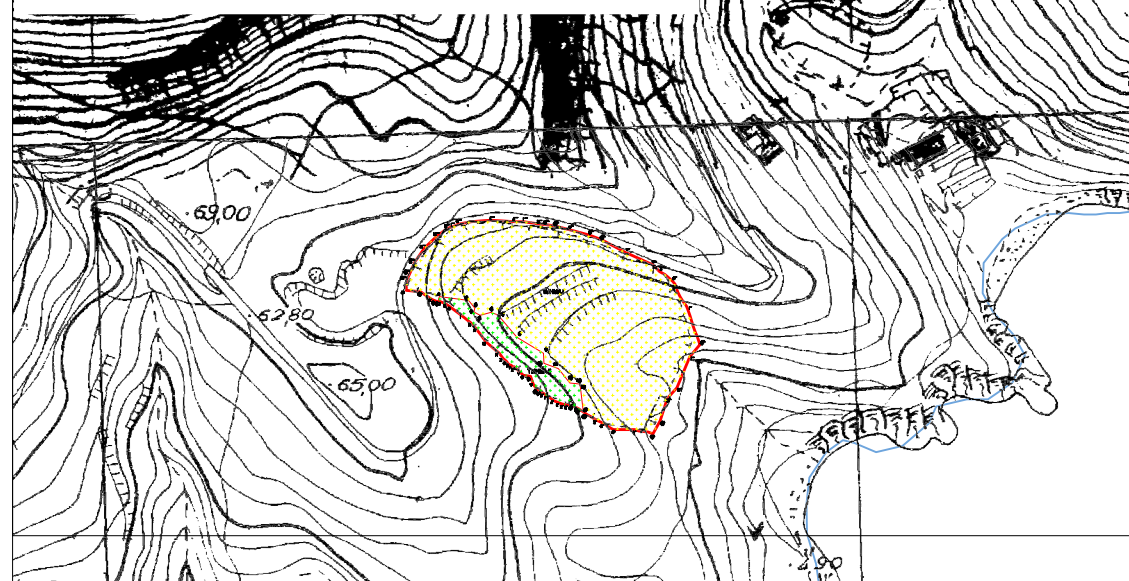
Ανήκει στην αρ. πρωτ. 295 / 3 - 1 - 2017 πράξη χαρακτηρισμού της Δ/νσης Δασών Δωδ/σου

### ΥΠΟΜΝΗΜΑ

Το παρόν τοπογραφικό διάγραμμα συντάχθηκε με βάση το από Αύγουστο 2016, με κλίμακα 1:500 τοπογραφικό διάγραμμα του Πολιτικού Μηχανικού Γαντζιά Διονύση που συνοδεύει την σχετική αίτηση.

- Η έκταση με στοιχεία περιμέτρου (Α,Β,Γ,....,Ω,Α',Β',Γ',....,Ω',Α'',Β'',Γ'',....,Ω'',Α''',Β''', Γ''',....,Π''',Α) και εμβαδόν βάσει συντεταγμένων 16.501,49 τ.μ., αποτελεί σύμφωνα με την τοπογραφική εργασία του ανωτέρω Μηχανικού την Κ.Μ. 2740 γαιών Λακκίου Λέρου, εμβαδού κατά τίτλο 16.200 τ.μ..
- Το τμήμα Ι με στοιχεία περιμέτρου (Α,Β,Γ,Δ,Ε,1,2,3,....,13,14,Λ',Μ',....,Ψ',Ω',Α'',Β'', Γ'',....,Ψ'',Ω'',Α''',Β''',Γ''',....,Ο''',Π''',Α) και εμβαδόν 14.835,17 τ.μ. αποτελεί Μη Δασική (γεωργική) έκταση της παρ. 6α του άρ. 3 του ν. 998/79 όπως ισχύει, μη υπαγόμενη στις διατάξεις της δασικής νομοθεσίας.
- Το τμήμα ΙΙ με στοιχεία περιμέτρου (Ε,1,2,3,....,13,14,Λ',Κ',Ι',....,Β',Α',Ω,Ψ,....,Η,Ζ,Ε) και εμβαδόν 1.666,32 τ.μ. αποτελεί Δάσος της παρ. 1 του άρθρου 3 του ν. 998/79 όπως ισχύει, υπαγόμενο στις διατάξεις της δασικής νομοθεσίας.

Απόσπασμα χάρτη ΓΥΣ 1:5000 (Αρ. πινακίδας 7736 - 7)

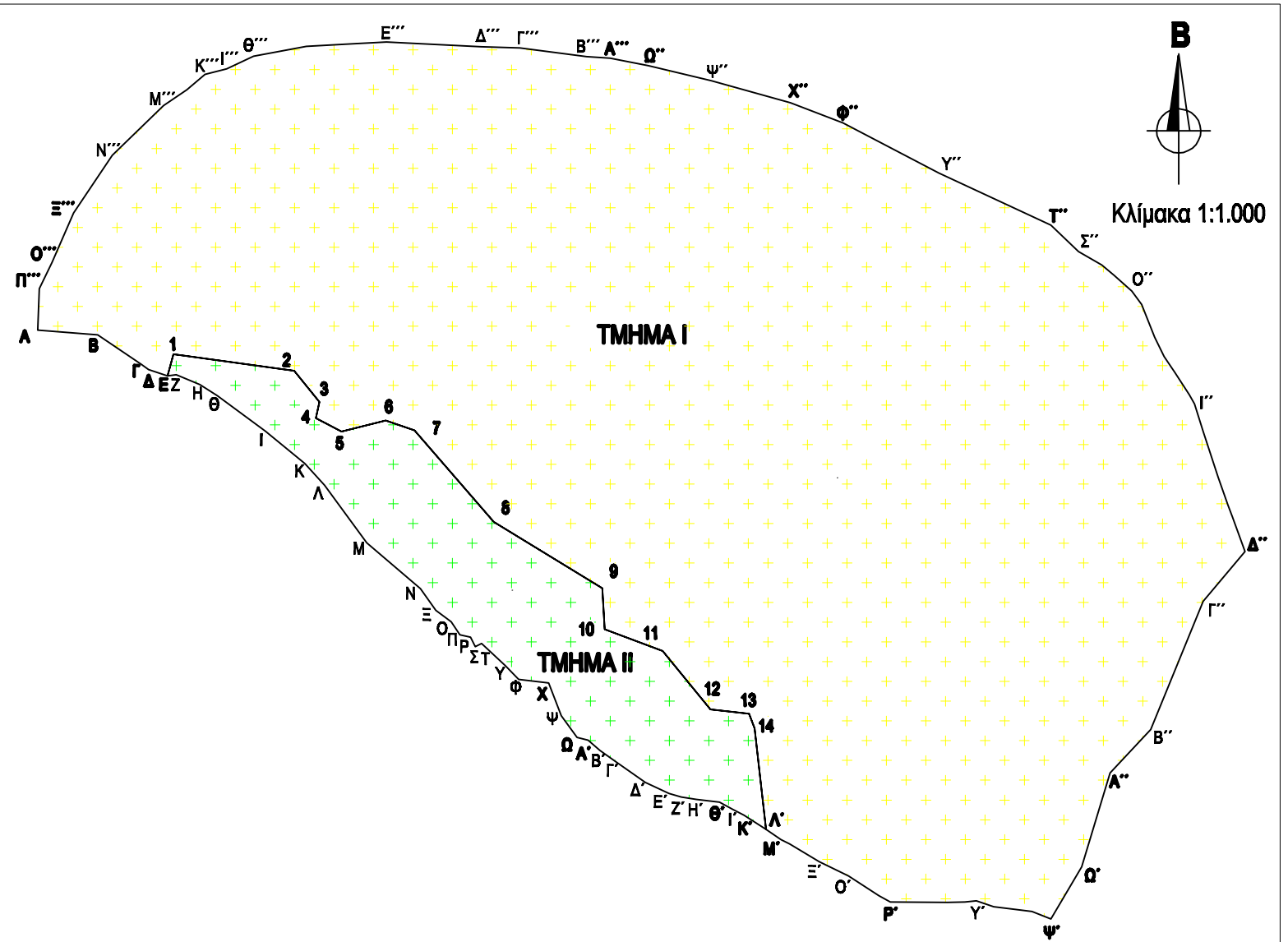


Ρόδος 30-12-2016  
Ο Εισηγητής και συντάκτης

Παπακωνσταντίνου Σπυρίδων  
Δασολόγος MSc

ΘΕΩΡΗΘΗΚΕ  
Ρόδος 3 - 1 - 2017  
Η Δ/ντρια Δασών Δωδ/σου

Μπαλατσούκα Αικατερίνη  
Δασολόγος MSc



ΠΙΝΑΚΑΣ ΣΥΝΤΕΤΑΓΜΕΝΩΝ ΕΓΣΑ '87

A	X=751231.1100	Y=4111976.7900	Γ'	X=751324.0400	Y=4111907.5000	Ε''	X=751423.4000	Y=4111946.7800	Η'''	X=751274.3700	Y=4112022.4200
B	X=751240.7300	Y=4111976.0200	Δ'	X=751328.8900	Y=4111904.0500	Ζ''	X=751422.7000	Y=4111948.6400	Θ'''	X=751265.8700	Y=4112020.8400
Γ	X=751247.7900	Y=4111971.2800	Ε'	X=751332.7500	Y=4111902.2800	Η''	X=751421.1100	Y=4111953.1100	Ι'''	X=751261.5100	Y=4112018.8100
Δ	X=751248.9600	Y=4111970.4800	Ζ'	X=751334.6700	Y=4111901.6700	Θ''	X=751418.7000	Y=4111960.4700	Κ'''	X=751258.0600	Y=4112017.9400
Ε	X=751251.9800	Y=4111969.4600	Η'	X=751337.1200	Y=4111901.3200	Ι''	X=751417.3200	Y=4111964.9500	Λ'''	X=751255.1000	Y=4112015.4700
Ζ	X=751253.4300	Y=4111969.6000	Θ'	X=751340.8700	Y=4111900.8500	Κ''	X=751416.5200	Y=4111966.3700	Μ'''	X=751251.3500	Y=4112012.9100
Η	X=751257.2400	Y=4111968.0500	Ι'	X=751342.9600	Y=4111899.7600	Λ''	X=751414.1200	Y=4111970.0100	Ν'''	X=751243.0800	Y=4112004.9300
Θ	X=751260.0300	Y=4111966.2800	Κ'	X=751344.8100	Y=4111898.7800	Μ''	X=751412.4300	Y=4111972.5200	Ξ'''	X=751236.9100	Y=4111995.6700
Ι	X=751267.7600	Y=4111960.5600	Λ'	X=751348.3400	Y=4111896.5000	Ν''	X=751410.8900	Y=4111975.6400	Ο'''	X=751233.3900	Y=4111987.6500
Κ	X=751274.1200	Y=4111955.3200	Μ'	X=751350.7800	Y=4111894.8400	Ξ''	X=751408.8300	Y=4111980.9200	Π'''	X=751231.3600	Y=4111983.4500
Λ	X=751277.3100	Y=4111951.8600	Ν'	X=751352.1700	Y=4111894.1700	Ο''	X=751407.1900	Y=4111983.1100	1	X=751252.9760	Y=4111972.9266
Μ	X=751284.0500	Y=4111942.5900	Ξ'	X=751356.9400	Y=4111891.3100	Π''	X=751404.3300	Y=4111985.6000	2	X=751272.3910	Y=4111970.2494
Ν	X=751292.7200	Y=4111935.2400	Ο'	X=751361.6300	Y=4111889.0000	Ρ''	X=751402.3900	Y=4111987.2600	3	X=751276.4819	Y=4111965.2599
Ξ	X=751295.1600	Y=4111931.7100	Π'	X=751366.5300	Y=4111885.8000	Σ''	X=751398.6300	Y=4111989.4400	4	X=751275.8938	Y=4111962.6771
Ο	X=751297.6400	Y=4111929.9100	Ρ'	X=751368.3200	Y=4111884.7900	Τ''	X=751394.2200	Y=4111993.6700	5	X=751280.0230	Y=4111960.4927
Π	X=751299.0800	Y=4111927.7700	Σ'	X=751377.5400	Y=4111884.7700	Υ''	X=751376.1700	Y=4112002.0400	6	X=751287.1061	Y=4111962.2893
Ρ	X=751300.7700	Y=4111927.4200	Τ'	X=751380.3300	Y=4111884.7900	Φ''	X=751360.7200	Y=4112010.1400	7	X=751291.7888	Y=4111960.7016
Σ	X=751301.5600	Y=4111925.9200	Υ'	X=751382.1900	Y=4111885.0200	Χ''	X=751339.5000	Y=4112016.9000	8	X=751304.5544	Y=4111945.9697
Τ	X=751302.5500	Y=4111926.3800	Φ'	X=751385.0200	Y=4111884.0500	Ψ''	X=751339.5000	Y=4112016.9000	9	X=751321.9661	Y=4111935.3016
Υ	X=751306.3800	Y=4111922.8300	Χ'	X=751391.1600	Y=4111883.3100	Ω''	X=751329.4500	Y=4112019.3200	10	X=751322.3829	Y=4112019.7129
Φ	X=751308.5500	Y=4111920.6200	Ψ'	X=751394.2100	Y=4111882.0700	Α'''	X=751323.2700	Y=4112020.5500	11	X=751331.7060	Y=4111925.2190
Χ	X=751313.3800	Y=4111920.0800	Ω'	X=751399.1300	Y=4111890.4800	Β'''	X=751319.4800	Y=4112020.8200	12	X=751339.4058	Y=4111915.7784
Ψ	X=751315.3900	Y=4111914.8000	Α''	X=751403.7400	Y=4111905.5600	Γ'''	X=751308.7200	Y=4112022.2200	13	X=751345.6256	Y=4111915.0762
Ω	X=751317.9500	Y=4111911.3100	Β''	X=751410.2600	Y=4111912.5700	Δ'''	X=751302.4700	Y=4112022.4000	14	X=751346.4916	Y=4111912.7634
Α'	X=751319.7100	Y=4111910.8600	Γ''	X=751418.7100	Y=4111933.1900	Ε'''	X=751287.2400	Y=4112023.1500			
Β'	X=751321.6200	Y=4111909.1700	Δ''	X=751425.4500	Y=4111941.1800	Ζ'''	X=751282.4000	Y=4112022.8800			