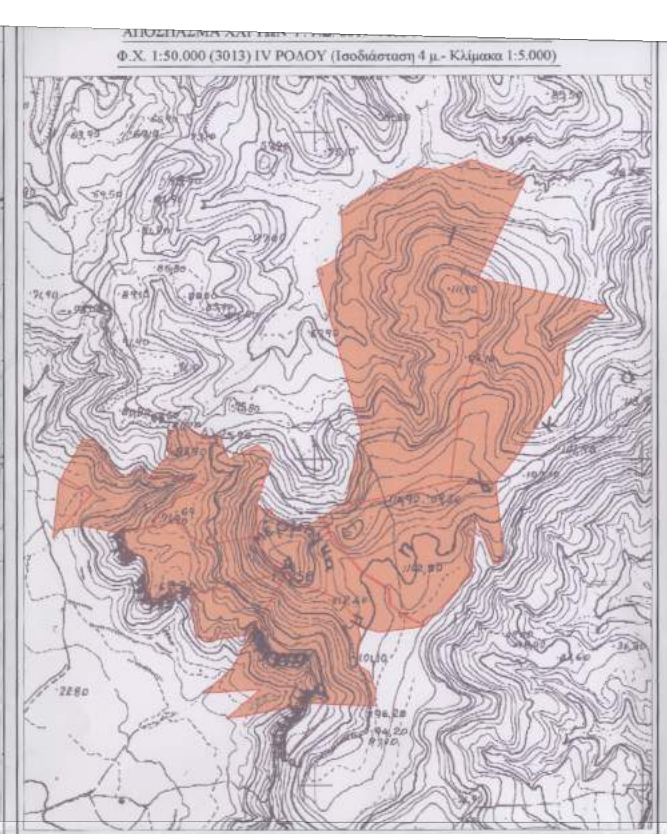
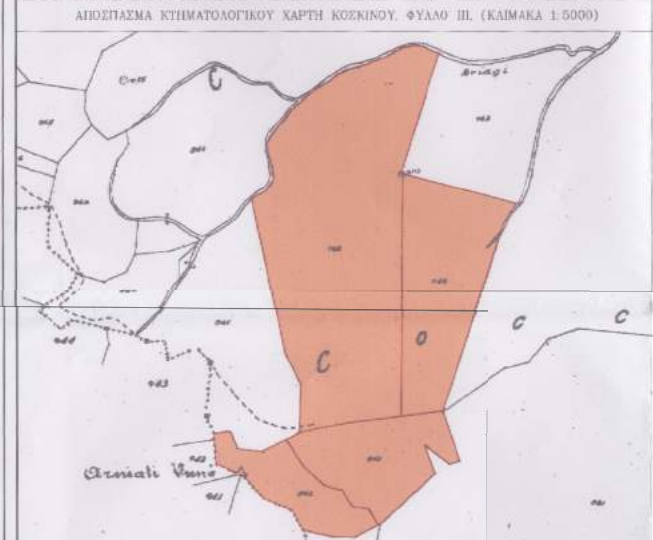
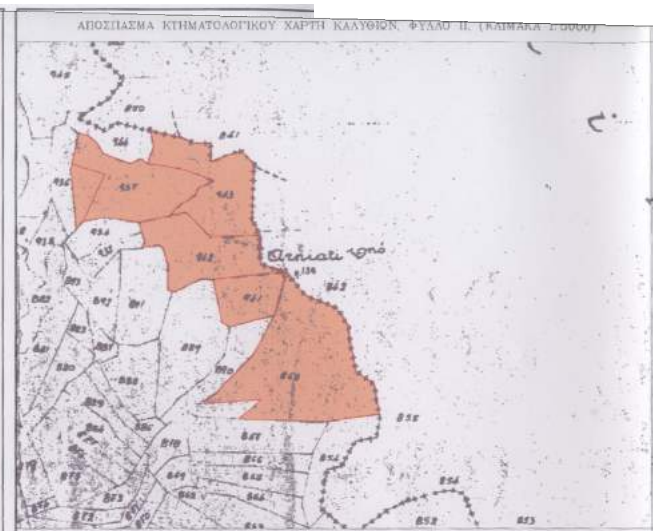


Το παρόν σχεδιάγραμμα αποτελεί σμίκρυνση του πρωτοτύπου σε διαστάσεις Α3.



Ρόδος, 16-3-2014
 Ο Σχεδιαστής

 Γεωμετρικός Σχεδιαστής

ΠΙΝΑΚΑΣ ΣΥΝΤΕΤΑΓΜΕΝΩΝ ΚΟΡΥΦΩΝ ΟΙΚΟΠΕΔΩΝ

1	870905.8995	4031969.6582	34	876850.5936	4031591.9474	67	877019.5095	4031207.0092
2	876944.2669	4031984.4845	35	876827.1538	4031581.3071	68	876934.9082	4031207.3879
3	876938.4189	4032001.9188	36	876847.9119	4031674.8746	69	876794.6645	4031888.2814
4	876951.1343	4032091.9699	37	876825.2536	4031688.9663	70	876845.1593	4031315.6797
5	877045.5277	4032123.5976	38	876784.6098	4031686.0048	71	876797.5568	4031306.2079
6	877089.1700	4032121.9097	39	876787.5436	4031702.3728	72	876797.5541	4031341.8025
7	877135.5602	4032138.5882	40	876757.3160	4031687.3963	73	876808.4633	4031400.4925
8	877218.7591	4032112.8028	41	876732.3806	4031723.4924	74	876797.2067	4031385.0004
9	877182.6060	4031958.7692	42	876720.8744	4031710.9833	75	876743.6259	4031392.8658
10	877197.0597	4031855.2186	43	876668.6006	4031705.0366	76	876731.5031	4031455.4097
11	877135.3738	4031729.6383	44	876681.0673	4031688.8961	77	876673.4760	4031438.3932
12	877123.2459	4031645.7283	45	876659.6347	4031631.8555	78	876683.2190	4031441.9158
13	876976.3462	4031603.9139	46	876692.0531	4031633.9683	79	876683.0495	4031480.5984
14	876964.5498	4031609.3969	47	876743.3189	4031623.3458	80	876655.1257	4031509.0723
15	876983.7445	4031713.0140	48	876704.0818	4031636.3250	81	876650.1884	4031512.2148
16	877353.6954	4031822.2257	49	876690.2208	4031590.4939	82	876623.3197	4031508.0374
17	877290.4048	4031865.6389	50	876676.1097	4031574.3577	83	876629.3168	4031521.2225
18	877287.1858	4031795.3108	51	876686.4624	4031558.4597	84	876623.1756	4031545.0737
19	877217.5660	4031680.2119	52	876705.8152	4031568.8131	85	876584.5140	4031554.8923
20	877182.3715	4031647.4225	53	876723.4191	4031549.1277	86	876580.5187	4031548.0857
21	877209.8203	4031577.2206	54	876752.4849	4031532.0321	87	876574.6440	4031603.8333
22	877183.6143	4031521.0947	55	876832.0662	4031520.6030	88	876528.2792	4031827.5250
23	877163.4295	4031503.9099	56	876836.0186	4031528.4418	89	876524.4447	4031820.1712
24	877161.3957	4031504.8758	57	876845.8610	4031532.5165	90	876518.5384	4031533.2408
25	877082.2769	4031431.8016	58	876878.6697	4031436.3224	91	876556.8476	4031888.1181
26	877063.3562	4031438.1651	59	876894.1888	4031480.9654	92	876578.2279	4031988.2514
27	877032.2545	4031451.0648	60	876958.9327	4031459.0959	93	876584.3533	4031667.7654
28	877035.1919	4031478.1704	61	876987.1339	4031430.3321	94	876589.2679	4031851.5595
29	876994.8238	4031498.0972	62	876990.3311	4031418.4176	95	876617.4749	4031835.7354
30	876943.6258	4031552.1943	63	877023.7273	4031410.8045	96	876627.2415	4031831.9381
31	876929.8728	4031582.5795	64	876988.9479	4031380.6248	97	876642.4698	4031844.1866
32	876902.3630	4031569.6417	65	877010.9239	4031348.7810	98	876603.2019	4031847.4733
33	876880.1529	4031574.8148	66	877022.1872	4031318.7875			

ΟΛΙΚΟ ΔΙΚΤΥΟ ΠΡΟΣ ΤΗΝ ΕΚΤΑΣΗ : ΑΓΡΟΤΙΚΗ ΟΔΟΣ

ΒΕΒΑΙΩΣΗ

Ο κάτωθι υπογεγραμμένος Μηχανικός βεβαιώνει ότι οι κτηματολογικές μερίδες 868Α, 937Α, 937, 941, 942, 943 γηών Καλυθών καθώς και οι κτηματολογικές μερίδες 762, 764, 842, 843 γηών Κοσκίνου είναι αυτές που απεικονίζονται στους ανωτέρω χάρτες της Γ.Υ.Σ.

ΤΟΠΟΓΡΑΦΙΚΟ ΔΙΑΓΡΑΜΜΑ

ΚΤΗΜΑΤΟΛΟΓΙΚΑ ΣΤΟΙΧΕΙΑ

ΜΕΡΙΔΑ ΓΑΙΩΝ ΚΟΣΚΙΝΟΥ - ΚΑΛΥΘΟΝΑΡΧΙΚΕΙ ΣΤ.Ν. από την 13/02/1975 4-2014
 ΝΟΜΟΣ ΛΟΔΕΚΑΝΗΣΟΥ ΤΗΛΕΤΥΠΗΘΕΣΑΙΟΣ Τμήμα Καλιέργων
 ΔΕΛΤΑ ΘΗΣΙΩ

ΘΕΜΑ : ΧΑΡΑΚΤΗΡΙΣΜΟΣ ΕΚΤΑΣΗΣ ΙΟΥΛΙΟΣ 2009

Α/Α	ΑΡ. ΜΕΡΙΔΑΣ	ΤΟΜΟΣ	ΦΥΛΛΟ	ΦΑΚΕΛΟΣ	ΕΜΒΛΑΘΟΝ σε τ.μ.	ΠΕΡΙΓΡΑΦΗ
1	868Α Καλυθών	20	179	8354	31.600	58-59-62-64-73-66
2	937Α Καλυθών	33	30	8122	15.120	84-86-91-98-10-51-84
3	937 Καλυθών	17	167	5311	2.520	88-87-88-89-90-86
4	941 Καλυθών	24	58	6976	9.200	70-74-75-76-58-73
5	942 Καλυθών	21	115	6436	17.920	78-84-51-56-76
6	943 Καλυθών	21	52	4161	21.600	35-36-54-55-35
7	782 Κοσκίνου	4	135	1353	100.850	1-2-14-15-1
8	784 Κοσκίνου	4	137	1355	39.100	9-10-11-12-20-19-16-17-16-9
9	842 Κοσκίνου	6	20	577	16.780	25-28-35-36-63-25
10	843 Κοσκίνου	4	145	1363	37.050	80-21-32-14-13-12-10

ΕΞΑΡΤΗΤΗ ΤΡΙΓΩΝΟΜΕΤΡΙΚΟΥ, ΠΟΛΥΓΩΝΟΜΕΤΡΙΚΟΥ ΔΙΚΤΥΟΥ ΑΠΟ ΤΟ ΚΡΑΤΙΚΟ, Γ.Υ.Σ. 67
 Ελλειψοειδές G.R.S.80 a=6378137 f=298.2572236
 Κυκλώσι Μετασχηματισμός Προβολή

ΙΣΟΔΙΑΣΤΑΣΗ ΑΝΑ 5,00 μ.
 ΑΡΙΘΜΟΣ ΣΧΕΔΙΟΥ : ΠΙ
 ΚΑΙΜΑΚΑ 1/2000
 Η κτηματολογική κατάσταση είναι αυτή που απεικονίζεται στους ανωτέρω χάρτες της Γ.Υ.Σ.

ΣΥΜΒΟΛΙΣΜΟΙ

	ΟΡΙΑ ΙΔΙΟΚΤΗΣΙΑΣ		ΑΝΘΡΩΠΙΝΕΣ		ΤΟΙΚΟ
	ΣΥΓΜΑΤΟΠΛΑΝΙΣΜΑ		ΚΑΤΩ ΠΡΑΝΕΣ		

ΦΩΤΟΓΡΑΦΙΚΗ ΓΕΩΡΡΘΟΚΕ Ρ040215-4-2014 Η ΔΙΕΥΘΥΝΣΗ ΓΑΙΩΝ

ΕΛΕΥΘΗΚΕ ΣΥΝΤΑΧΘΗΚΕ

ΠΑΠΑΝΙΚΟΛΑΟΥ Γ. ΗΛΙΑΣ ΔΙΠΛΩΜΑΤΟΥΧΟΣ ΑΡΧ. & ΤΟΠΟΓΡΑΦΟΣ ΜΗΧΑΝΙΚΟΣ ΑΡΧΙΤΕΚΤΟΝΟΥ ΠΑΝΕΠΙΣΤΗΜΙΟΥ ΘΕΣΣΑΛΟΝΙΚΗΣ ΜΕΛΟΣ Τ.Ε.Ε. ΑΡ. ΠΡΩΤΟΚ. 63494 ΚΟΚΚΙΝΟΥ ΠΡΑΧΩ 44- ΡΟΔΟΥ 63494 ΤΗΛ. 2613268, 26194 Α.Φ.Μ. 11225523 - Α.Π.Υ. ΡΟΔΟΥ 7542