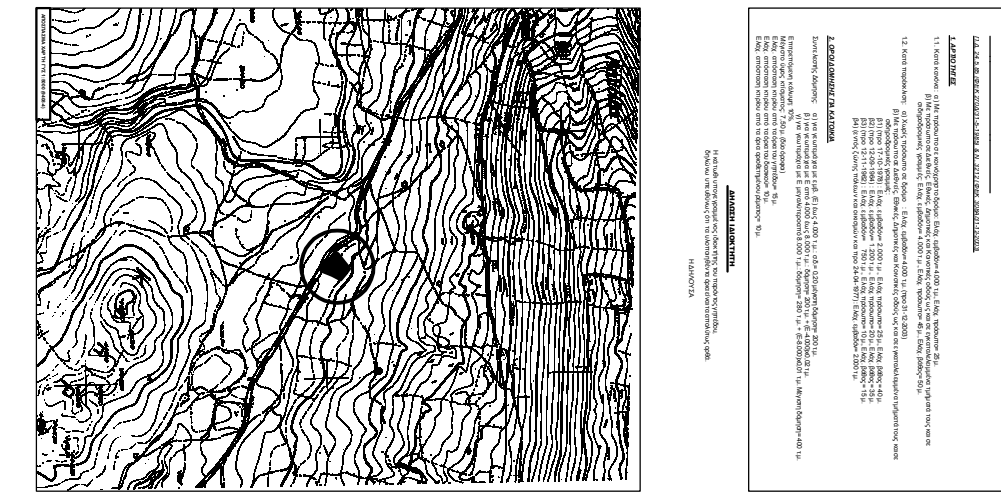


ΘΕΩΡΗΣΗ
 Το παρόν τοπογραφικό διάγραμμα
 θεωρείται και επισυνάπτεται στο υπ'
 αριθμ. 1140/23-03-2017 έγγραφό μας του οποίου
 αποτελεί στο εξής ανωτάτωστο μέρος
 Χανιά 23-03-2017 Χανιά 23-03-2017
 Ο Εισηγητής Η Δ/Τριελ Δασών Χανίων
 Δ. Δημητρίου Π. Σκαδαβίκη



ΠΡΟΣΩΠΙΚΑ ΔΕΔΟΜΕΝΑ ΚΑΙ ΔΙΑΔΙΚΑΣΙΑ ΣΥΜΠΛΗΡΩΣΗΣ

1. ΔΙΑΔΙΚΑΣΙΑ
 Η παρούσα μελέτη εκπονήθηκε σύμφωνα με τις διατάξεις του άρθρου 11 του Ν. 2201/2004 (Φ.Ε.Κ. 268/2004) και του άρθρου 10 του Ν. 2291/2005 (Φ.Ε.Κ. 268/2005) και σύμφωνα με τις διατάξεις του άρθρου 10 του Ν. 2291/2005 (Φ.Ε.Κ. 268/2005) και σύμφωνα με τις διατάξεις του άρθρου 10 του Ν. 2291/2005 (Φ.Ε.Κ. 268/2005).

2. ΜΕΛΕΤΗΤΕΣ
 Ο σχεδιαστής της μελέτης είναι ο κ. Παναγιώτης Κουτσακός, με αριθμό πτυχίου 1140/23-03-2017 και με αριθμό ταυτότητας 1140/23-03-2017. Ο κ. Κουτσακός είναι μέλος του Ελληνικού Συλλόγου Τοπογράφων (Ε.Σ.Τοπ.) και του Ελληνικού Συλλόγου Γεωγράφων (Ε.Σ.Γεω.).

3. ΔΕΔΟΜΕΝΑ ΚΑΙ ΔΙΑΔΙΚΑΣΙΑ ΣΥΜΠΛΗΡΩΣΗΣ
 Η μελέτη εκπονήθηκε σύμφωνα με τις διατάξεις του άρθρου 11 του Ν. 2201/2004 (Φ.Ε.Κ. 268/2004) και του άρθρου 10 του Ν. 2291/2005 (Φ.Ε.Κ. 268/2005) και σύμφωνα με τις διατάξεις του άρθρου 10 του Ν. 2291/2005 (Φ.Ε.Κ. 268/2005) και σύμφωνα με τις διατάξεις του άρθρου 10 του Ν. 2291/2005 (Φ.Ε.Κ. 268/2005).

ΕΠΙΧΕΙΡΗΣΙΑΚΟ ΣΥΜΦΕΡΟΣ	ΑΝΤΙΣΤΑΣΗ
Α	100%
Β	100%
Γ	100%
Δ	100%
Ε	100%
ΣΤ	100%
Ζ	100%
Η	100%
Θ	100%
Κ	100%
Λ	100%
Μ	100%
Ν	100%
Ξ	100%
Ο	100%
Π	100%
Ρ	100%
Σ	100%
Τ	100%
Υ	100%
Φ	100%
Χ	100%
Ψ	100%
Ω	100%
Α	100%

ΤΕΧΝΙΚΟ ΓΡΑΦΕΙΟ
ΚΑΠΙΟΣ ΓΕΩΡΓΙΟΣ
 Αρχιτέκτονας & Τοπογράφος Μηχανικός
 1, Κολωνάκη 5, 731 34 Χανιά Κρήνη
 Τηλ: 2821041241 - 6977425095 Fax: 2821041241

ΕΠΙΧΕΙΡΗΣΙΑΚΟ ΣΥΜΦΕΡΟΣ	ΑΝΤΙΣΤΑΣΗ
Α	100%
Β	100%
Γ	100%
Δ	100%
Ε	100%
ΣΤ	100%
Ζ	100%
Η	100%
Θ	100%
Κ	100%
Λ	100%
Μ	100%
Ν	100%
Ξ	100%
Ο	100%
Π	100%
Ρ	100%
Σ	100%
Τ	100%
Υ	100%
Φ	100%
Χ	100%
Ψ	100%
Ω	100%
Α	100%