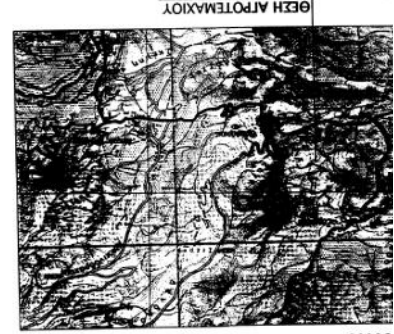


ΣΧΗΜΑ Δ/ΤΟΣ 1:5.000 Γ.Υ.Σ. NO 6343/8 Φ.Χ. "ΕΥΚΑΤΙΣΤΡΟΝ"



ΣΧΗΜΑ Δ/ΤΟΣ 1:50.000 Γ.Υ.Σ. Φ.Χ. "ΕΥΚΑΤΙΣΤΡΟΝ"

Εμβαδό E = 4000 τ.μ.
 Εμβαδό οικότιο Εμβαδό : E = 4.000 τ.μ.
 Εμβαδό οικότιο Εμβαδό : Π = 45 τ.μ.
 Εμβαδό οικότιο Εμβαδό : B = 50 τ.μ.
 Κάλυψη :
 Εμβαδό οικότιο Εμβαδό : E = 4.000 τ.μ.
 Εμβαδό οικότιο Εμβαδό : Π = 45 τ.μ.
 Εμβαδό οικότιο Εμβαδό : B = 50 τ.μ.
 Κάλυψη :
 Εμβαδό οικότιο Εμβαδό : E = 4.000 τ.μ.
 Εμβαδό οικότιο Εμβαδό : Π = 45 τ.μ.
 Εμβαδό οικότιο Εμβαδό : B = 50 τ.μ.
 Κάλυψη :

5-1985 (Φ.Ε.Κ. 270Α/85)
 13 (ΦΕΚ 308Α/03)

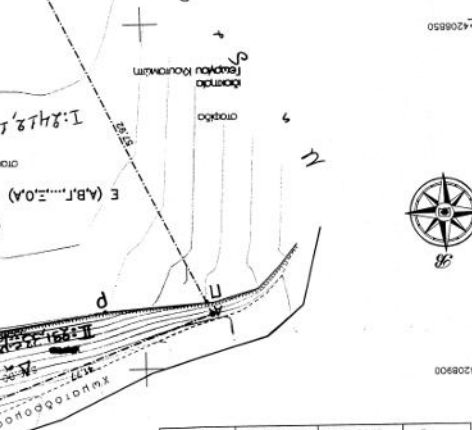
13 (ΦΕΚ 308Α/03)
 5-1985 (Φ.Ε.Κ. 270Α/85)

13 (ΦΕΚ 308Α/03)
 5-1985 (Φ.Ε.Κ. 270Α/85)

ΥΠΟΜΗΜΑ

6.53 Τριγωνομετρικό σημείο
 206.63 Τριγωνομετρικό σημείο
 6.53 Τριγωνομετρικό σημείο
 206.63 Τριγωνομετρικό σημείο

ΑΝΚΗΛΙ
 Στην οριζόντια γωνία 29369/10.4.17
 Εμβαδό : 10.4.2017
 Ο Αρμόδιος Επιθεωρητής
 Ε.Μ.Π.

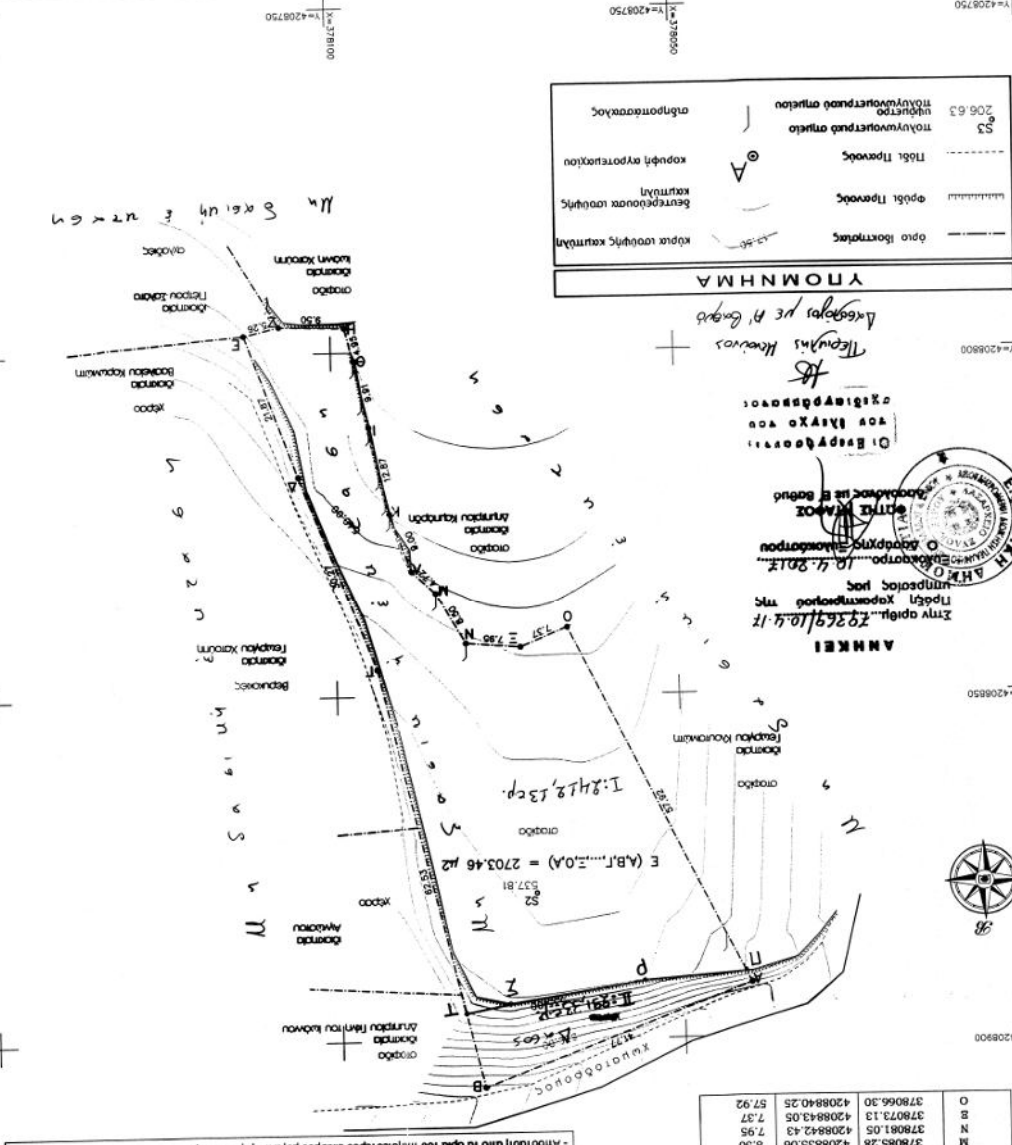


ΚΟΡΝΕΣ	Χ	Υ	ΠΑΡΑΤΕ:
A	37804.31	4208892.02	41.77
B	378079.36	4208906.87	62.53
C	378094.09	4208846.10	30.27
D	378105.06	4208817.89	21.87
E	378112.59	4208772.36	5.26
F	378107.48	4208796.13	9.50
G	378097.98	4208796.37	4.95
H	378096.77	4208810.84	12.87
I	378091.90	4208823.41	9.00
J	378088.73	4208831.84	4.72
K	378085.28	4208835.06	8.50
L	378081.05	4208842.43	7.95
M	378073.13	4208843.05	7.57
N	378066.30	4208840.25	57.92

ΕΛΛΗΝΙΚΟ ΓΕΩΓΡΑΦΙΚΟ ΙΝΣΤΙΤΟΥΤΟ 1987 (Ε.Γ.Α. 87)
 ΕΛΚΕΡΟΕΤΙΚΕΣ ΣΥΝΟΡΙΑΚΕΣ ΓΡΗΣ 80 (α = 0.378 137 m, f = 296.252222101)
 Πρόβλεψη : Εγκρίθηκε Μετροπλάτυση
 Κεντρικός Μετροπλάτυσης γ = 24 00' 00" με Κσ = 0.998600
 Τριγωνομετρικό Πλάτος Αναφοράς : 0' 00' 00"

ΣΗΜΕΙΩΣΕΙΣ
 - Τα όρια του υποσημειωμένου υποδείχθηκαν από τον Ελεγκτή.
 - Η έγκριση του Αποψηφιστού οριο Κρατικό Στοιχείο Αναφοράς σε τριγωνομετρική ΕΓΑ 87, έγινε με την έγκριση του ανωτέρω εννοούμενου Ελεγκτή στο ΓΡΗΣ με όγκο 148/87 και 149/87.
 ΕΛΛΗΝΙΚΟ ΓΕΩΓΡΑΦΙΚΟ ΙΝΣΤΙΤΟΥΤΟ "ΓΕΩΠΟΣ".
 Η οριοθέτηση έγινε με χρήση Κρατικού Πρω Μάρκ 500 εκτός υπαγωγής και σε επίπεδο πρόσοψης.
 Ελέγχθηκε από τον Ελεγκτή με την ακόλουθη διαδικασία :
 $E = 0.3 \times X \times (Y - Y_0)$
 - Υποσημειωμένη Αρμόδια στην θέση 148/87, 149/87, 150/87, 151/87, 152/87, 153/87, 154/87, 155/87, 156/87, 157/87, 158/87, 159/87, 160/87, 161/87, 162/87, 163/87, 164/87, 165/87, 166/87, 167/87, 168/87, 169/87, 170/87, 171/87, 172/87, 173/87, 174/87, 175/87, 176/87, 177/87, 178/87, 179/87, 180/87, 181/87, 182/87, 183/87, 184/87, 185/87, 186/87, 187/87, 188/87, 189/87, 190/87, 191/87, 192/87, 193/87, 194/87, 195/87, 196/87, 197/87, 198/87, 199/87, 200/87, 201/87, 202/87, 203/87, 204/87, 205/87, 206/87, 207/87, 208/87, 209/87, 210/87, 211/87, 212/87, 213/87, 214/87, 215/87, 216/87, 217/87, 218/87, 219/87, 220/87, 221/87, 222/87, 223/87, 224/87, 225/87, 226/87, 227/87, 228/87, 229/87, 230/87, 231/87, 232/87, 233/87, 234/87, 235/87, 236/87, 237/87, 238/87, 239/87, 240/87, 241/87, 242/87, 243/87, 244/87, 245/87, 246/87, 247/87, 248/87, 249/87, 250/87, 251/87, 252/87, 253/87, 254/87, 255/87, 256/87, 257/87, 258/87, 259/87, 260/87, 261/87, 262/87, 263/87, 264/87, 265/87, 266/87, 267/87, 268/87, 269/87, 270/87, 271/87, 272/87, 273/87, 274/87, 275/87, 276/87, 277/87, 278/87, 279/87, 280/87, 281/87, 282/87, 283/87, 284/87, 285/87, 286/87, 287/87, 288/87, 289/87, 290/87, 291/87, 292/87, 293/87, 294/87, 295/87, 296/87, 297/87, 298/87, 299/87, 300/87.

Υ	Χ	u
37804.14	4208890.35	π
37805.54	4208891.38	ι
37807.58	4208894.63	ξ
37808.22	4208895.89	τ



ΤΕΧΝΙΚΟ ΠΡΩΤΕΙΟ

ΚΑΤΖΙΚΑ Η.Α.

ΚΟΥΣΤΗΣ

ΚΑΤΖΙΚΑ Η.Α.

ΑΠΡΟΝΟΜΟΙ & ΤΟΠΟΓΡΑΦΟΙ ΜΗΧΑΝΙΚΟΙ Ε.Μ.Π.
 Π. Τσακάλδη 56, Βυβακάτοπο Τ.Κ. 20400 Τηλ: 27433-00794

ΙΔΙΟΚΤΗΤΗΣ : ΠΑΝΑΓΙΩΤΗΣ ΚΡΙΝΗΣ
 ΠΕΡΙΓΡΑΦΗ ΕΡΓΟΥ :
 ΘΕΣΗ ΕΡΓΟΥ : "Μπερσάκι"
 Δ. ΕΥΔΟΚΑΔΕΥΤΡΟΥ-ΕΥΡΩΠΕΙΝΗΣ
 Ν. ΚΟΡΙΝΘΙΑΣ
 ΜΕΤΡΗ : ΤΟΠΟΓΡΑΦΙΚΗ
 ΚΑΙΝΑΚΑ 1
 ΣΧΗΜΑ ΔΙΑΓΡΑΜΜΑ
 ΗΜΕΡΑΣ ΜΕΤΡΗΣΗΣ : 14-03-2017

ΚΑΤΖΙΚΑ Η.Α. ΤΟΠΟΓΡΑΦΟΙ ΜΗΧΑΝΙΚΟΙ Ε.Μ.Π.
 ΜΕΛΟΣ Τ.Ε.Ε. ΑΡ. ΜΗΤΡΩΟΥ 92572
 Π. ΤΣΑΚΑΛΔΗ 56 ΒΥΒΑΚΑΤΟΠΟ 20400
 ΤΗΛ. 27433 301 753

Η έγκριση υποσημειωμένου υποδείχθηκαν από τον Ελεγκτή.
 Η έγκριση του Αποψηφιστού οριο Κρατικό Στοιχείο Αναφοράς σε τριγωνομετρική ΕΓΑ 87, έγινε με την έγκριση του ανωτέρω εννοούμενου Ελεγκτή στο ΓΡΗΣ με όγκο 148/87 και 149/87.
 ΕΛΛΗΝΙΚΟ ΓΕΩΓΡΑΦΙΚΟ ΙΝΣΤΙΤΟΥΤΟ "ΓΕΩΠΟΣ".
 Η οριοθέτηση έγινε με χρήση Κρατικού Πρω Μάρκ 500 εκτός υπαγωγής και σε επίπεδο πρόσοψης.
 Ελέγχθηκε από τον Ελεγκτή με την ακόλουθη διαδικασία :
 $E = 0.3 \times X \times (Y - Y_0)$
 - Υποσημειωμένη Αρμόδια στην θέση 148/87, 149/87, 150/87, 151/87, 152/87, 153/87, 154/87, 155/87, 156/87, 157/87, 158/87, 159/87, 160/87, 161/87, 162/87, 163/87, 164/87, 165/87, 166/87, 167/87, 168/87, 169/87, 170/87, 171/87, 172/87, 173/87, 174/87, 175/87, 176/87, 177/87, 178/87, 179/87, 180/87, 181/87, 182/87, 183/87, 184/87, 185/87, 186/87, 187/87, 188/87, 189/87, 190/87, 191/87, 192/87, 193/87, 194/87, 195/87, 196/87, 197/87, 198/87, 199/87, 200/87, 201/87, 202/87, 203/87, 204/87, 205/87, 206/87, 207/87, 208/87, 209/87, 210/87, 211/87, 212/87, 213/87, 214/87, 215/87, 216/87, 217/87, 218/87, 219/87, 220/87, 221/87, 222/87, 223/87, 224/87, 225/87, 226/87, 227/87, 228/87, 229/87, 230/87, 231/87, 232/87, 233/87, 234/87, 235/87, 236/87, 237/87, 238/87, 239/87, 240/87, 241/87, 242/87, 243/87, 244/87, 245/87, 246/87, 247/87, 248/87, 249/87, 250/87, 251/87, 252/87, 253/87, 254/87, 255/87, 256/87, 257/87, 258/87, 259/87, 260/87, 261/87, 262/87, 263/87, 264/87, 265/87, 266/87, 267/87, 268/87, 269/87, 270/87, 271/87, 272/87, 273/87, 274/87, 275/87, 276/87, 277/87, 278/87, 279/87, 280/87, 281/87, 282/87, 283/87, 284/87, 285/87, 286/87, 287/87, 288/87, 289/87, 290/87, 291/87, 292/87, 293/87, 294/87, 295/87, 296/87, 297/87, 298/87, 299/87, 300/87.