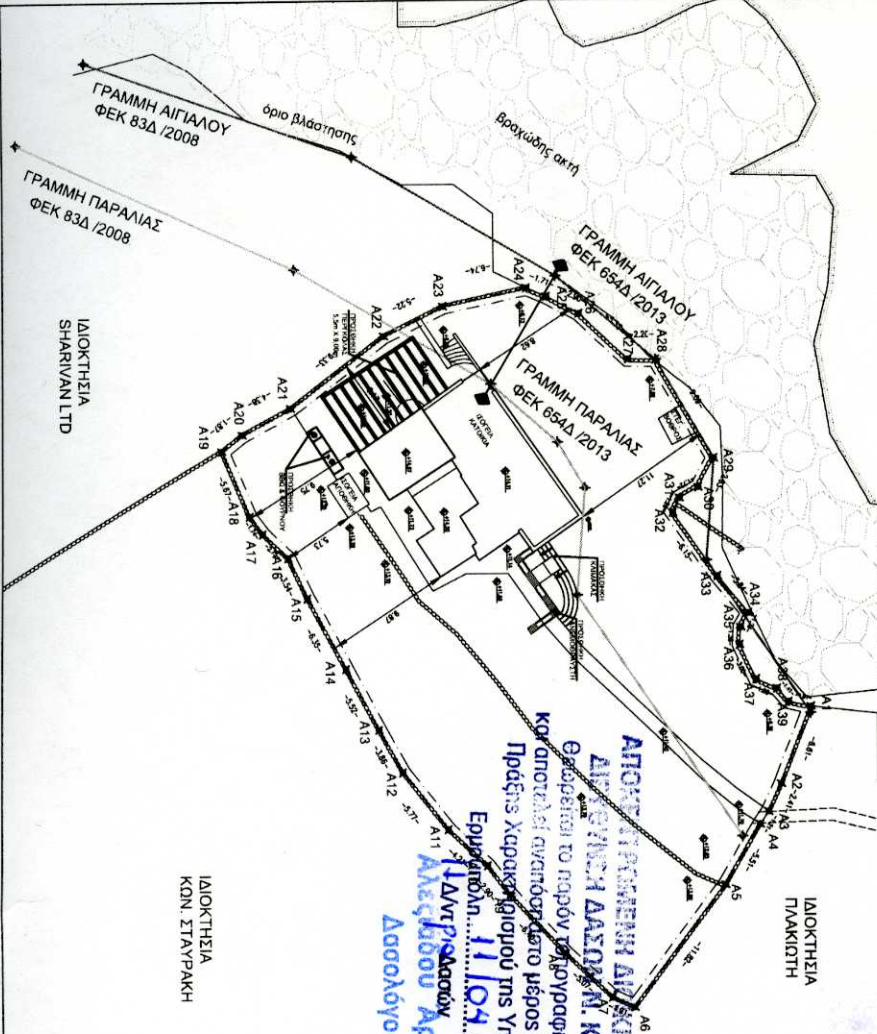


ΘΑΛΑΣΣΑ

- A1 613004.9829 4063875.2377
- A2 613004.9804 4063875.1421
- A3 613004.9833 4063875.1421
- A4 613004.9833 4063875.1421
- A5 613004.9833 4063875.1421
- A6 613004.9833 4063875.1421
- A7 613004.9833 4063875.1421
- A8 613004.9833 4063875.1421
- A9 613004.9833 4063875.1421
- A10 613004.9833 4063875.1421
- A11 613004.9833 4063875.1421
- A12 613004.9833 4063875.1421
- A13 613004.9833 4063875.1421
- A14 613004.9833 4063875.1421
- A15 613004.9833 4063875.1421
- A16 613004.9833 4063875.1421
- A17 613004.9833 4063875.1421
- A18 613004.9833 4063875.1421
- A19 613004.9833 4063875.1421
- A20 613004.9833 4063875.1421
- A21 613004.9833 4063875.1421
- A22 613004.9833 4063875.1421
- A23 613004.9833 4063875.1421
- A24 613004.9833 4063875.1421
- A25 613004.9833 4063875.1421
- A26 613004.9833 4063875.1421
- A27 613004.9833 4063875.1421
- A28 613004.9833 4063875.1421
- A29 613004.9833 4063875.1421
- A30 613004.9833 4063875.1421
- A31 613004.9833 4063875.1421
- A32 613004.9833 4063875.1421
- A33 613004.9833 4063875.1421
- A34 613004.9833 4063875.1421
- A35 613004.9833 4063875.1421
- A36 613004.9833 4063875.1421
- A37 613004.9833 4063875.1421
- A38 613004.9833 4063875.1421
- A39 613004.9833 4063875.1421



ΑΠΟΣΤΑΣΙΑ ΧΑΡΤΗΣ ΓΥΣ 7670/7 & 7670/8 - ΚΑΙΜΑΚΑ 1:5.000

**ΑΠΟΣΤΑΣΙΑΣ ΟΡΘΟΦΩΤΟΧΑΡΤΗΣ - ΚΑΙΜΑΚΑ 1:1.000**

**ΕΡΓΑΣΙΑΣ**

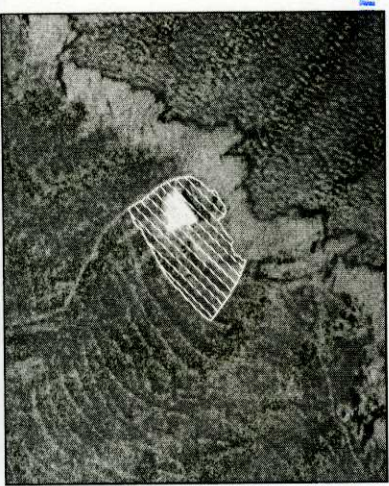
**ΑΠΟΣΤΑΣΙΑΣ ΟΡΘΟΦΩΤΟΧΑΡΤΗΣ - ΚΑΙΜΑΚΑ 1:1.000**

**ΕΡΓΑΣΙΑΣ**

**ΑΠΟΣΤΑΣΙΑΣ ΟΡΘΟΦΩΤΟΧΑΡΤΗΣ - ΚΑΙΜΑΚΑ 1:1.000**

ΙΔΙΟΚΤΗΣΙΑ  
ΚΟΝ ΣΤΑΥΡΑΚΗ

ΙΔΙΟΚΤΗΣΙΑ  
ΓΙΑΚΚΙΩΤΗ



1. Εργασία αποστολής Α1, Α2, Α3, Α4, Α5, Α6, Α7, Α8, Α9, Α10, Α11, Α12, Α13, Α14, Α15, Α16, Α17, Α18, Α19, Α20, Α21, Α22, Α23, Α24, Α25, Α26, Α27, Α28, Α29, Α30, Α31, Α32, Α33, Α34, Α35, Α36, Α37, Α38, Α39.
2. Το έργο είναι υλοποιήσιμο με την παρούσα μελέτη και υποδείγματα από τον Διοικητή.
3. Ανάθεση από τη Σύμβαση: 10/1.
4. Έργο που υλοποιήθηκε σύμφωνα με την παρούσα μελέτη.
5. 13/1/16 και σύμφωνα με την παρούσα μελέτη.
6. Το έργο είναι υλοποιήσιμο σύμφωνα με το Γενικό Δελτίο Στοιχείων Σχεδιασμού (ΕΓΔΣ Σ'17) και Πρόγραμμα Έργου ΣΔΕ.
7. Το έργο βρίσκεται σε περιοχή που δεν έχει αναρριχθεί με την Εγκύκλιο Κτηματολόγιου.
8. Το έργο δεν υφίσταται στις περιπτώσεις που Ν. 1337/83 και δεν οφείλει εισαχθεί σε ΥΠ και ΚΠΜ.
9. Ένδειξη της ιδιοκτησίας δεν υπάρχει πλέον ή υπάρχει χωρίς τρέψη.

16/07/2016  
Ο Μηχανικός

ΕΡΓΟ	ΑΠΟΣΤΑΣΙΑΣ ΟΡΘΟΦΩΤΟΧΑΡΤΗΣ
ΙΔΙΟΚΤΗΣΗΣ	ΣΟΦΟΥΛΑΣ ΕΜΜΑΝΟΥΗΛ
ΜΕΛΕΤΗΣ	ΙΩΑΝΝΗΣ ΣΤΗΛΙΩΤΟΠΟΥΛΟΣ ΠΟΛΙΤΙΚΟΣ ΜΗΧΑΝΙΚΟΣ
ΘΕΜΑ	ΤΟΠΟΓΡΑΦΙΚΟ ΔΙΑΓΡΑΜΜΑ ΑΠΟΣΤΑΣΙΑΣ ΟΡΘΟΦΩΤΟΧΑΡΤΗΣ
ΓΕΣΗ	ΠΛΩΝΓΙΑ-ΒΑΡΜΑΣ, ΙΟΣ ΚΥΚΛΑΔΩΝ
ΚΑ. 1390	ΙΟΣ
ΣΦΡΑΓΙΔΑ	ΑΥΓΟΥΣΤΟΣ 2016