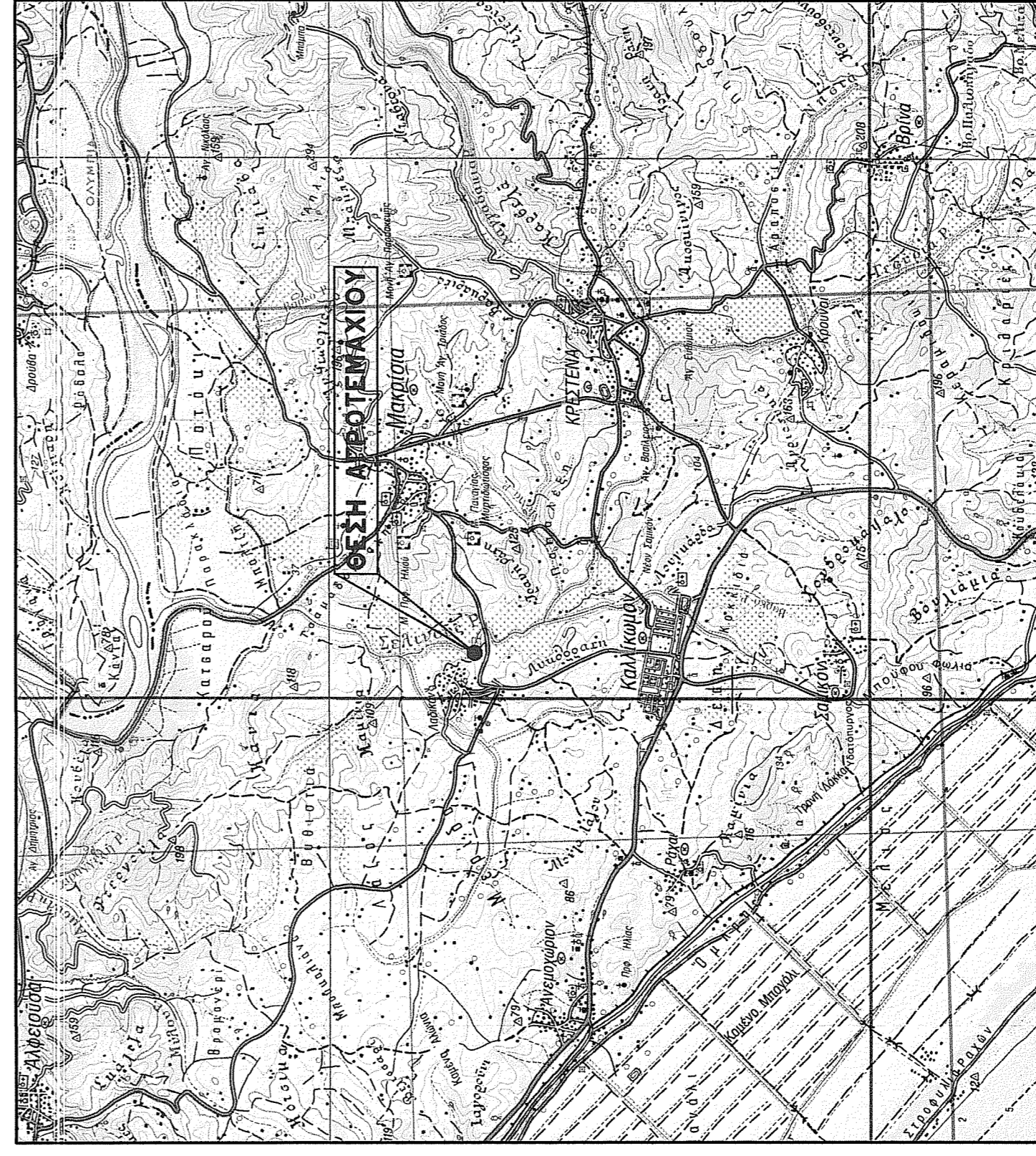




ΑΠΟΣΠΑΣΜΑ ΧΑΡΤΗ 1/50.000



ΣΤΟΙΧΕΙΑ ΗΛΕΚΤΡΟΝΙΚΗΣ ΥΠΟΒΟΛΗΣ (άρθρο 3, παρ.4 Υ.Α. 27623/1752/ΦΕΚ 22/68/14-6-2018)  
ΤΟ ΠΑΡΟΝ ΔΙΑΓΡΑΜΜΑ ΥΠΟΒΑΘΗΚΕ ΗΛΕΚΤΡΟΝΙΚΑ ΣΤΟΝ ΦΗΦΑΚΟ ΥΠΟΔΟΧΕΑ ΤΟΥ ΠΙΝΑΚΑ "ΕΛΛΗΝΙΚΟ ΚΤΗΜΑΤΟΛΟΓΙΟ"  
ΚΑΙ ΕΛΛΕΞΕ ΜΟΝΑΔΙΚΟ ΚΩΔΙΚΟ ΗΛΕΚΤΡΟΝΙΚΟΥ ΔΙΑΓΡΑΜΜΑΤΟΣ (ΚΩΔ): **699404 / 04-12-2019**

4164400

4164350

4164250

4164200

4164150

4164100

4164150

4164200

4164250

4164300

**ΕΜΒΛΙΟΜΕΤΡΙΣΗ ΑΓΡΟΤΕΜΑΧΙΟΥ**  
(1,2,3,4,5...25,26,27,28,1)

ΣΗΜΕΙΟ	X	Y	ΜΕΤΡΟΣ
1	288574,65	416420,25	6,90
2	288581,74	416420,07	11,56
3	288581,94	4164216,48	11,56
4	288580,70	4164226,17	15,59
5	288584,25	4164246,49	24,49
6	288581,84	4164274,18	43,43
7	288773,17	4164292,78	39,36
8	288773,05	4164292,78	39,36
9	288773,05	4164292,42	6,08
10	288773,05	4164291,01	6,14
11	288773,05	4164317,76	5,08
12	288776,64	4164317,76	5,08
13	288776,64	4164343,84	17,35
14	288776,64	4164343,84	17,35
15	288771,19	4164346,62	10,99
16	288716,23	4164356,95	84,15
17	288716,23	4164356,95	84,15
18	288796,79	4164378,97	12,52
19	288796,79	4164378,97	12,52
20	288816,56	4164391,36	3,60
21	288816,56	4164296,35	32,62
22	288850,61	4164297,60	42,96
23	288850,61	4164297,60	42,96
24	288850,61	4164297,60	42,96
25	288850,61	4164297,60	42,96
26	288850,61	4164297,60	42,96
27	288850,61	4164297,60	42,96
28	288850,61	4164297,60	42,96
29	288850,61	4164297,60	42,96
30	288850,61	4164297,60	42,96
31	288850,61	4164297,60	42,96
32	288850,61	4164297,60	42,96
33	288850,61	4164297,60	42,96
34	288850,61	4164297,60	42,96
35	288850,61	4164297,60	42,96
36	288850,61	4164297,60	42,96
37	288850,61	4164297,60	42,96
38	288850,61	4164297,60	42,96
39	288850,61	4164297,60	42,96
40	288850,61	4164297,60	42,96
41	288850,61	4164297,60	42,96
42	288850,61	4164297,60	42,96
43	288850,61	4164297,60	42,96
44	288850,61	4164297,60	42,96
45	288850,61	4164297,60	42,96
46	288850,61	4164297,60	42,96
47	288850,61	4164297,60	42,96
48	288850,61	4164297,60	42,96
49	288850,61	4164297,60	42,96
50	288850,61	4164297,60	42,96
51	288850,61	4164297,60	42,96
52	288850,61	4164297,60	42,96
53	288850,61	4164297,60	42,96
54	288850,61	4164297,60	42,96
55	288850,61	4164297,60	42,96
56	288850,61	4164297,60	42,96
57	288850,61	4164297,60	42,96
58	288850,61	4164297,60	42,96
59	288850,61	4164297,60	42,96
60	288850,61	4164297,60	42,96
61	288850,61	4164297,60	42,96
62	288850,61	4164297,60	42,96
63	288850,61	4164297,60	42,96
64	288850,61	4164297,60	42,96
65	288850,61	4164297,60	42,96
66	288850,61	4164297,60	42,96
67	288850,61	4164297,60	42,96
68	288850,61	4164297,60	42,96
69	288850,61	4164297,60	42,96
70	288850,61	4164297,60	42,96
71	288850,61	4164297,60	42,96
72	288850,61	4164297,60	42,96
73	288850,61	4164297,60	42,96
74	288850,61	4164297,60	42,96
75	288850,61	4164297,60	42,96
76	288850,61	4164297,60	42,96
77	288850,61	4164297,60	42,96
78	288850,61	4164297,60	42,96
79	288850,61	4164297,60	42,96
80	288850,61	4164297,60	42,96
81	288850,61	4164297,60	42,96
82	288850,61	4164297,60	42,96
83	288850,61	4164297,60	42,96
84	288850,61	4164297,60	42,96
85	288850,61	4164297,60	42,96
86	288850,61	4164297,60	42,96
87	288850,61	4164297,60	42,96
88	288850,61	4164297,60	42,96
89	288850,61	4164297,60	42,96
90	288850,61	4164297,60	42,96
91	288850,61	4164297,60	42,96
92	288850,61	4164297,60	42,96
93	288850,61	4164297,60	42,96
94	288850,61	4164297,60	42,96
95	288850,61	4164297,60	42,96
96	288850,61	4164297,60	42,96
97	288850,61	4164297,60	42,96
98	288850,61	4164297,60	42,96
99	288850,61	4164297,60	42,96
100	288850,61	4164297,60	42,96

Ε=1/2 Σ(X<sub>n</sub> + X<sub>n+1</sub>)h - h<sup>2</sup>

Ε = 5001,17 μ<sup>2</sup>

Ε<sub>1</sub> = 44115,244 τ.μ.

Ε<sub>2</sub> = 585,934 τ.μ.

Ε<sub>3</sub> = 585,934 τ.μ.

Ε<sub>4</sub> = 585,934 τ.μ.

Ε<sub>5</sub> = 585,934 τ.μ.

Ε<sub>6</sub> = 585,934 τ.μ.

Ε<sub>7</sub> = 585,934 τ.μ.

Ε<sub>8</sub> = 585,934 τ.μ.

Ε<sub>9</sub> = 585,934 τ.μ.

Ε<sub>10</sub> = 585,934 τ.μ.

Ε<sub>11</sub> = 585,934 τ.μ.

Ε<sub>12</sub> = 585,934 τ.μ.

Ε<sub>13</sub> = 585,934 τ.μ.

Ε<sub>14</sub> = 585,934 τ.μ.

Ε<sub>15</sub> = 585,934 τ.μ.

Ε<sub>16</sub> = 585,934 τ.μ.

Ε<sub>17</sub> = 585,934 τ.μ.

Ε<sub>18</sub> = 585,934 τ.μ.

Ε<sub>19</sub> = 585,934 τ.μ.

Ε<sub>20</sub> = 585,934 τ.μ.

Ε<sub>21</sub> = 585,934 τ.μ.

Ε<sub>22</sub> = 585,934 τ.μ.

Ε<sub>23</sub> = 585,934 τ.μ.

Ε<sub>24</sub> = 585,934 τ.μ.

Ε<sub>25</sub> = 585,934 τ.μ.

Ε<sub>26</sub> = 585,934 τ.μ.

Ε<sub>27</sub> = 585,934 τ.μ.

Ε<sub>28</sub> = 585,934 τ.μ.

Ε<sub>29</sub> = 585,934 τ.μ.

Ε<sub>30</sub> = 585,934 τ.μ.

Ε<sub>31</sub> = 585,934 τ.μ.

Ε<sub>32</sub> = 585,934 τ.μ.

Ε<sub>33</sub> = 585,934 τ.μ.

Ε<sub>34</sub> = 585,934 τ.μ.

4164400

4164350

4164300

4164250

4164200

**ΕΜΒΛΙΟΜΕΤΡΙΣΗ ΑΓΡΟΤΕΜΑΧΙΟΥ**  
(1,2,3,4,5...25,26,27,28,1)

ΣΗΜΕΙΟ	X	Y	ΜΕΤΡΟΣ
1	288574,65	416420,25	6,90
2	288581,74	416420,07	11,56
3	288581,94	4164216,48	11,56
4	288580,70	4164226,17	15,59
5	288584,25	4164246,49	24,49
6	288581,84	4164274,18	43,43
7	288773,17	4164292,78	39,36
8	288773,05	4164292,78	39,36
9	288773,05	4164292,42	6,08
10	288773,05	4164291,01	6,14
11	288773,05	4164317,76	5,08
12	288776,64	4164317,76	5,08
13	288776,64	4164343,84	17,35
14	288776,64	4164343,84	17,35
15	288771,19	4164346,62	10,99
16	288716,23	4164356,95	84,15
17	288716,23	4164356,95	84,15
18	288796,79	4164378,97	12,52
19	288796,79	4164378,97	12,52
20	288816,56	4164391,36	3,60
21	288816,56	4164296,35	32,62
22	288850,61	4164297,60	42,96
23	288850,61	4164297,60	42,96
24	288850,61	4164297,60	42,96
25	288850,61	4164297,60	42,96
26	288850,61	4164297,60	42,96
27	288850,61	4164297,60	42,96
28	288850,61	4164297,60	42,96
29	288850,61	4164297,60	42,96
30	288850,61	4164297,60	42,96
31	288850,61	4164297,60	42,96
32	288850,61	4164297,60	42,96
33	288850,61	4164297,60	42,96
34	288850,61	4164297,60	42,96
35	288850,61	4164297,60	42,96
36	288850,61	4164297,60	42,96
37	288850,61	4164297,60	42,96
38	288850,61	4164297,60	42,96
39	288850,61	4164297,60	42,96
40	288850,61	4164297,60	42,96
41	288850,61	4164297,60	42,96
42	288850,61	4164297,60	42,96
43	288850,61	4164297,60	42,96
44	288850,61	4164297,60	42,96
45	288850,61	4164297,60	42,96
46	288850,61	4164297,60	42,96
47	288850,61	4164297,60	42,96
48	288850,61	4164297,60	42,96
49	288850,61	4164297,60	42,96
50	288850,61	4164297,60	42,96
51	288850,61	4164297,60	42,96
52	288850,61	4164297,60	42,96
53	288850,61	4164297,60	42,96
54	288850,61	4164297,60	42,96
55	288850,61	4164297,60	42,96
56	288850,61	4164297,60	42,96
57	288850,61	4164297,60	42,96
58	288850,61	4164297,60	42,96
59	288850,61	4164297,60	42,96
60	288850,61	4164297,60	42,96
61	288850,61	4164297,60	42,96
62	288850,61	4164297,60	42,96
63	288850,61	4164297,60	42,96
64	288850,61	4164297,60	42,96
65	288850,61	4164297,60	42,96
66	288850,61	4164297,60	42,96
67	288850,61	4164297,60	42,96
68	288850,61	4164297,60	42,96
69	288850,61	4164297,60	42,96
70	288850,61	4164297,60	42,96
71	288850,61	4164297,60	42,96
72	288850,61	4164297,60	42,96
73	288850,61	4164297,60	42,96