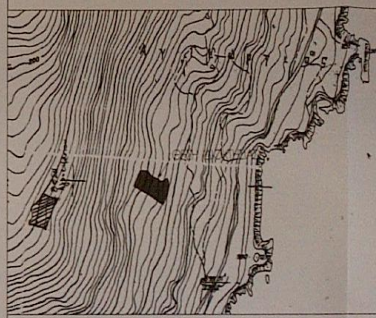


ΑΠΟΜΕΤΡΗΣΗ 1/5000 Γ.Γ.Σ. --- ΠΙΝΑΚΑΣ 0145/2 Κ.Θ.Σ. ΑΓ. ΕΡΩΝΙΑ



ΥΠΟΜΗΝΗΜΑ

- Το έδαφος της Δοκίμησης υπολογίστηκε ανάλογα.
- Ο μετρητής έγινε με ηλεκτρονικό μιλόμετρο οπτικό.
- Σύστημα συντεταγμένων ΑΝΕΞΑΡΤΗΤΟ.
- Το έδαφος υπολογίστηκε από τους δοκίμους.
- Δεν έχει γίνει έλεγχος τίτλων ιδιοκτησίας.

ΟΡΟΙ ΔΑΜΗΝΗΣ
 Π.Δ. 24-5-1985 Φ.Ε.Κ. 275 / Δ.Σ.1-5-1985 ΕΡΩΝΙΑ ΤΡΟΠΟΠΟΙΗΣΗ ΜΕ ΤΟ ΒΕΚ 4320/1-12-2003 και βεκ 89100-11-1994

Ελάχιστο εμβαδό υπεδάφους 4000 μ. Παράλληλοι 2000 μ για το κέντρο κλάσης Διάτης παράλληλοι προ 244-1977 (ισοκλίση με τη διεύθυνση της παρ. 6 άρθρου 29 του Ν.2326/97 και των ενυδατικών 20211/01/29-2-98 & 35/1628/3386-6-99). Παράλληλοι 750 μ για το έδαφος πρόσωτο >10μ σε Εθνικούς, Επαγγελματίες, Δημοτικούς και κοινοτικούς δρόμους και υφιστάμενα όμοια είναι προ 2410/1982.

Παράλληλοι 1200 μ για το έδαφος πρόσωτο >20μ στους παραρτηρούμενους δρόμους και υφιστάμενα προ 21/5764. Παράλληλοι 2000 μ για το έδαφος πρόσωτο >25μ στους παραρτηρούμενους δρόμους και υφιστάμενα προ 8/5795.

Μακ. επιπεδωμένη επιφάνεια 200 μ για κατοικία σε ύψος μέχρι 4000 μ
 Μακ. επιπεδωμένη ύψος 7.5*1.2 μ στην... Μακ. πασσαλά κλίση 10% Αποστάσεις, έφαρμα από έδαφος υπεδάφους >15μ (αυτός προσακλιμαίως).

ΔΗΛΩΣΗ Ν. 651/1977 & 1337/83

Ο παραρτηρούμενος δρόμος Αρτοποιίας Τροπαιομένης Μικραίας Ε.Μ.Π. Κουρκομελής Βασιλείου και Νισσαίου Διόμβου (6) το παλιό οριζόντιο, που παραρτάται από το σταθμό με εμβαδό 75000 τετραγωνικών μέτρων στον οικισμό, όπως είναι, δε κατόπιν έγκρισης και αναδιαμόρφωσης σύμφωνα με τη σύμβαση υποχρεωτικής διαμόρφωσης, καθότι αποτελεί το κλειστό εμβαδό των 4007.82 μ² Βασιλείου σε απόσταση 250μ από την Κουρκομήνη και τον Διόμβου από την οριζόντια παράλληλη τάση. Τίτλος δεν είναι υπεδάφους επιφανείας, αντιστοίχως σε κα χρήση.

ΑΘΗΝΑ, ΙΑΝΟΥΑΡΙΟΣ 2007
 Ο
ΜΗΧΑΝΙΚΟΣ

ΕΜΒΑΔΟΜΕΤΡΗΣΗ 01

ΚΑΤΑΣΤΑΣΗ	Ε = 2023.24	ΕΠΙΦΑΝΕΙΑ	Ε = 411.10
ΚΑΤΑΣΤΑΣΗ	1	1	1
ΚΑΤΑΣΤΑΣΗ	2	2	2
ΚΑΤΑΣΤΑΣΗ	3	3	3
ΚΑΤΑΣΤΑΣΗ	4	4	4
ΚΑΤΑΣΤΑΣΗ	5	5	5
ΚΑΤΑΣΤΑΣΗ	6	6	6
ΚΑΤΑΣΤΑΣΗ	7	7	7
ΚΑΤΑΣΤΑΣΗ	8	8	8
ΚΑΤΑΣΤΑΣΗ	9	9	9
ΚΑΤΑΣΤΑΣΗ	10	10	10
ΚΑΤΑΣΤΑΣΗ	11	11	11
ΚΑΤΑΣΤΑΣΗ	12	12	12
ΚΑΤΑΣΤΑΣΗ	13	13	13
ΚΑΤΑΣΤΑΣΗ	14	14	14
ΚΑΤΑΣΤΑΣΗ	15	15	15
ΚΑΤΑΣΤΑΣΗ	16	16	16
ΚΑΤΑΣΤΑΣΗ	17	17	17
ΚΑΤΑΣΤΑΣΗ	18	18	18
ΚΑΤΑΣΤΑΣΗ	19	19	19
ΚΑΤΑΣΤΑΣΗ	20	20	20
ΚΑΤΑΣΤΑΣΗ	21	21	21
ΚΑΤΑΣΤΑΣΗ	22	22	22
ΚΑΤΑΣΤΑΣΗ	23	23	23
ΚΑΤΑΣΤΑΣΗ	24	24	24
ΚΑΤΑΣΤΑΣΗ	25	25	25
ΚΑΤΑΣΤΑΣΗ	26	26	26
ΚΑΤΑΣΤΑΣΗ	27	27	27
ΚΑΤΑΣΤΑΣΗ	28	28	28
ΚΑΤΑΣΤΑΣΗ	29	29	29
ΚΑΤΑΣΤΑΣΗ	30	30	30
ΚΑΤΑΣΤΑΣΗ	31	31	31
ΚΑΤΑΣΤΑΣΗ	32	32	32
ΚΑΤΑΣΤΑΣΗ	33	33	33
ΚΑΤΑΣΤΑΣΗ	34	34	34
ΚΑΤΑΣΤΑΣΗ	35	35	35
ΚΑΤΑΣΤΑΣΗ	36	36	36
ΚΑΤΑΣΤΑΣΗ	37	37	37
ΚΑΤΑΣΤΑΣΗ	38	38	38
ΚΑΤΑΣΤΑΣΗ	39	39	39
ΚΑΤΑΣΤΑΣΗ	40	40	40
ΚΑΤΑΣΤΑΣΗ	41	41	41
ΚΑΤΑΣΤΑΣΗ	42	42	42
ΚΑΤΑΣΤΑΣΗ	43	43	43
ΚΑΤΑΣΤΑΣΗ	44	44	44
ΚΑΤΑΣΤΑΣΗ	45	45	45
ΚΑΤΑΣΤΑΣΗ	46	46	46
ΚΑΤΑΣΤΑΣΗ	47	47	47
ΚΑΤΑΣΤΑΣΗ	48	48	48
ΚΑΤΑΣΤΑΣΗ	49	49	49
ΚΑΤΑΣΤΑΣΗ	50	50	50
ΚΑΤΑΣΤΑΣΗ	51	51	51
ΚΑΤΑΣΤΑΣΗ	52	52	52
ΚΑΤΑΣΤΑΣΗ	53	53	53
ΚΑΤΑΣΤΑΣΗ	54	54	54
ΚΑΤΑΣΤΑΣΗ	55	55	55
ΚΑΤΑΣΤΑΣΗ	56	56	56
ΚΑΤΑΣΤΑΣΗ	57	57	57
ΚΑΤΑΣΤΑΣΗ	58	58	58
ΚΑΤΑΣΤΑΣΗ	59	59	59
ΚΑΤΑΣΤΑΣΗ	60	60	60
ΚΑΤΑΣΤΑΣΗ	61	61	61
ΚΑΤΑΣΤΑΣΗ	62	62	62
ΚΑΤΑΣΤΑΣΗ	63	63	63
ΚΑΤΑΣΤΑΣΗ	64	64	64
ΚΑΤΑΣΤΑΣΗ	65	65	65
ΚΑΤΑΣΤΑΣΗ	66	66	66
ΚΑΤΑΣΤΑΣΗ	67	67	67
ΚΑΤΑΣΤΑΣΗ	68	68	68
ΚΑΤΑΣΤΑΣΗ	69	69	69
ΚΑΤΑΣΤΑΣΗ	70	70	70
ΚΑΤΑΣΤΑΣΗ	71	71	71
ΚΑΤΑΣΤΑΣΗ	72	72	72
ΚΑΤΑΣΤΑΣΗ	73	73	73
ΚΑΤΑΣΤΑΣΗ	74	74	74
ΚΑΤΑΣΤΑΣΗ	75	75	75
ΚΑΤΑΣΤΑΣΗ	76	76	76
ΚΑΤΑΣΤΑΣΗ	77	77	77
ΚΑΤΑΣΤΑΣΗ	78	78	78
ΚΑΤΑΣΤΑΣΗ	79	79	79
ΚΑΤΑΣΤΑΣΗ	80	80	80
ΚΑΤΑΣΤΑΣΗ	81	81	81
ΚΑΤΑΣΤΑΣΗ	82	82	82
ΚΑΤΑΣΤΑΣΗ	83	83	83
ΚΑΤΑΣΤΑΣΗ	84	84	84
ΚΑΤΑΣΤΑΣΗ	85	85	85
ΚΑΤΑΣΤΑΣΗ	86	86	86
ΚΑΤΑΣΤΑΣΗ	87	87	87
ΚΑΤΑΣΤΑΣΗ	88	88	88
ΚΑΤΑΣΤΑΣΗ	89	89	89
ΚΑΤΑΣΤΑΣΗ	90	90	90
ΚΑΤΑΣΤΑΣΗ	91	91	91
ΚΑΤΑΣΤΑΣΗ	92	92	92
ΚΑΤΑΣΤΑΣΗ	93	93	93
ΚΑΤΑΣΤΑΣΗ	94	94	94
ΚΑΤΑΣΤΑΣΗ	95	95	95
ΚΑΤΑΣΤΑΣΗ	96	96	96
ΚΑΤΑΣΤΑΣΗ	97	97	97
ΚΑΤΑΣΤΑΣΗ	98	98	98
ΚΑΤΑΣΤΑΣΗ	99	99	99
ΚΑΤΑΣΤΑΣΗ	100	100	100

ΕΜΒΑΔΟΜΕΤΡΗΣΗ 02

ΚΑΤΑΣΤΑΣΗ	Ε = 2071.24	ΕΠΙΦΑΝΕΙΑ	Ε = 411.10
ΚΑΤΑΣΤΑΣΗ	1	1	1
ΚΑΤΑΣΤΑΣΗ	2	2	2
ΚΑΤΑΣΤΑΣΗ	3	3	3
ΚΑΤΑΣΤΑΣΗ	4	4	4
ΚΑΤΑΣΤΑΣΗ	5	5	5
ΚΑΤΑΣΤΑΣΗ	6	6	6
ΚΑΤΑΣΤΑΣΗ	7	7	7
ΚΑΤΑΣΤΑΣΗ	8	8	8
ΚΑΤΑΣΤΑΣΗ	9	9	9
ΚΑΤΑΣΤΑΣΗ	10	10	10
ΚΑΤΑΣΤΑΣΗ	11	11	11
ΚΑΤΑΣΤΑΣΗ	12	12	12
ΚΑΤΑΣΤΑΣΗ	13	13	13
ΚΑΤΑΣΤΑΣΗ	14	14	14
ΚΑΤΑΣΤΑΣΗ	15	15	15
ΚΑΤΑΣΤΑΣΗ	16	16	16
ΚΑΤΑΣΤΑΣΗ	17	17	17
ΚΑΤΑΣΤΑΣΗ	18	18	18
ΚΑΤΑΣΤΑΣΗ	19	19	19
ΚΑΤΑΣΤΑΣΗ	20	20	20
ΚΑΤΑΣΤΑΣΗ	21	21	21
ΚΑΤΑΣΤΑΣΗ	22	22	22
ΚΑΤΑΣΤΑΣΗ	23	23	23
ΚΑΤΑΣΤΑΣΗ	24	24	24
ΚΑΤΑΣΤΑΣΗ	25	25	25
ΚΑΤΑΣΤΑΣΗ	26	26	26
ΚΑΤΑΣΤΑΣΗ	27	27	27
ΚΑΤΑΣΤΑΣΗ	28	28	28
ΚΑΤΑΣΤΑΣΗ	29	29	29
ΚΑΤΑΣΤΑΣΗ	30	30	30
ΚΑΤΑΣΤΑΣΗ	31	31	31
ΚΑΤΑΣΤΑΣΗ	32	32	32
ΚΑΤΑΣΤΑΣΗ	33	33	33
ΚΑΤΑΣΤΑΣΗ	34	34	34
ΚΑΤΑΣΤΑΣΗ	35	35	35
ΚΑΤΑΣΤΑΣΗ	36	36	36
ΚΑΤΑΣΤΑΣΗ	37	37	37
ΚΑΤΑΣΤΑΣΗ	38	38	38
ΚΑΤΑΣΤΑΣΗ	39	39	39
ΚΑΤΑΣΤΑΣΗ	40	40	40
ΚΑΤΑΣΤΑΣΗ	41	41	41
ΚΑΤΑΣΤΑΣΗ	42	42	42
ΚΑΤΑΣΤΑΣΗ	43	43	43
ΚΑΤΑΣΤΑΣΗ	44	44	44
ΚΑΤΑΣΤΑΣΗ	45	45	45
ΚΑΤΑΣΤΑΣΗ	46	46	46
ΚΑΤΑΣΤΑΣΗ	47	47	47
ΚΑΤΑΣΤΑΣΗ	48	48	48
ΚΑΤΑΣΤΑΣΗ	49	49	49
ΚΑΤΑΣΤΑΣΗ	50	50	50
ΚΑΤΑΣΤΑΣΗ	51	51	51
ΚΑΤΑΣΤΑΣΗ	52	52	52
ΚΑΤΑΣΤΑΣΗ	53	53	53
ΚΑΤΑΣΤΑΣΗ	54	54	54
ΚΑΤΑΣΤΑΣΗ	55	55	55
ΚΑΤΑΣΤΑΣΗ	56	56	56
ΚΑΤΑΣΤΑΣΗ	57	57	57
ΚΑΤΑΣΤΑΣΗ	58	58	58
ΚΑΤΑΣΤΑΣΗ	59	59	59
ΚΑΤΑΣΤΑΣΗ	60	60	60
ΚΑΤΑΣΤΑΣΗ	61	61	61
ΚΑΤΑΣΤΑΣΗ	62	62	62
ΚΑΤΑΣΤΑΣΗ	63	63	63
ΚΑΤΑΣΤΑΣΗ	64	64	64
ΚΑΤΑΣΤΑΣΗ	65	65	65
ΚΑΤΑΣΤΑΣΗ	66	66	66
ΚΑΤΑΣΤΑΣΗ	67	67	67
ΚΑΤΑΣΤΑΣΗ	68	68	68
ΚΑΤΑΣΤΑΣΗ	69	69	69
ΚΑΤΑΣΤΑΣΗ	70	70	70
ΚΑΤΑΣΤΑΣΗ	71	71	71
ΚΑΤΑΣΤΑΣΗ	72	72	72
ΚΑΤΑΣΤΑΣΗ	73	73	73
ΚΑΤΑΣΤΑΣΗ	74	74	74
ΚΑΤΑΣΤΑΣΗ	75	75	75
ΚΑΤΑΣΤΑΣΗ	76	76	76
ΚΑΤΑΣΤΑΣΗ	77	77	77
ΚΑΤΑΣΤΑΣΗ	78	78	78
ΚΑΤΑΣΤΑΣΗ	79	79	79
ΚΑΤΑΣΤΑΣΗ	80	80	80
ΚΑΤΑΣΤΑΣΗ	81	81	81
ΚΑΤΑΣΤΑΣΗ	82	82	82
ΚΑΤΑΣΤΑΣΗ	83	83	83
ΚΑΤΑΣΤΑΣΗ	84	84	84
ΚΑΤΑΣΤΑΣΗ	85	85	85
ΚΑΤΑΣΤΑΣΗ	86	86	86
ΚΑΤΑΣΤΑΣΗ	87	87	87
ΚΑΤΑΣΤΑΣΗ	88	88	88
ΚΑΤΑΣΤΑΣΗ	89	89	89
ΚΑΤΑΣΤΑΣΗ	90	90	90
ΚΑΤΑΣΤΑΣΗ	91	91	91
ΚΑΤΑΣΤΑΣΗ	92	92	92
ΚΑΤΑΣΤΑΣΗ	93	93	93
ΚΑΤΑΣΤΑΣΗ	94	94	94
ΚΑΤΑΣΤΑΣΗ	95	95	95
ΚΑΤΑΣΤΑΣΗ	96	96	96
ΚΑΤΑΣΤΑΣΗ	97	97	97
ΚΑΤΑΣΤΑΣΗ	98	98	98
ΚΑΤΑΣΤΑΣΗ	99	99	99
ΚΑΤΑΣΤΑΣΗ	100	100	100

ΕΜΒΑΔΟΜΕΤΡΗΣΗ 03 ΥΠΑΡΧΟΝΤΟΣ ΔΡΟΜΟΥ

ΚΑΤΑΣΤΑΣΗ	Ε = 163.44	ΕΠΙΦΑΝΕΙΑ	Ε = 411.10
ΚΑΤΑΣΤΑΣΗ	1	1	1
ΚΑΤΑΣΤΑΣΗ	2	2	2
ΚΑΤΑΣΤΑΣΗ	3	3	3
ΚΑΤΑΣΤΑΣΗ	4	4	4
ΚΑΤΑΣΤΑΣΗ	5	5	5
ΚΑΤΑΣΤΑΣΗ	6	6	6
ΚΑΤΑΣΤΑΣΗ	7	7	7
ΚΑΤΑΣΤΑΣΗ	8	8	8
ΚΑΤΑΣΤΑΣΗ	9	9	9
ΚΑΤΑΣΤΑΣΗ	10	10	10
ΚΑΤΑΣΤΑΣΗ	11	11	11
ΚΑΤΑΣΤΑΣΗ	12	12	12
ΚΑΤΑΣΤΑΣΗ	13	13	13
ΚΑΤΑΣΤΑΣΗ	14	14	14
ΚΑΤΑΣΤΑΣΗ	15	15	15
ΚΑΤΑΣΤΑΣΗ	16	16	16
ΚΑΤΑΣΤΑΣΗ	17	17	17
ΚΑΤΑΣΤΑΣΗ	18	18	18
ΚΑΤΑΣΤΑΣΗ	19	19	19
ΚΑΤΑΣΤΑΣΗ	20	20	20
ΚΑΤΑΣΤΑΣΗ	21	21	21
ΚΑΤΑΣΤΑΣΗ	22	22	22
ΚΑΤΑΣΤΑΣΗ	23	23	23
ΚΑΤΑΣΤΑΣΗ	24	24	24
ΚΑΤΑΣΤΑΣΗ	25	25	25
ΚΑΤΑΣΤΑΣΗ	26	26	26
ΚΑΤΑΣΤΑΣΗ	27	27	27
ΚΑΤΑΣΤΑΣΗ	28	28	28
ΚΑΤΑΣΤΑΣΗ	29	29	29
ΚΑΤΑΣΤΑΣΗ	30	30	30
ΚΑΤΑΣΤΑΣΗ	31	31	31
ΚΑΤΑΣΤΑΣΗ	32	32	32
ΚΑΤΑΣΤΑΣΗ	33	33	33
ΚΑΤΑΣΤΑΣΗ	34	34	34
ΚΑΤΑΣΤΑΣΗ	35	35	35
ΚΑΤΑΣΤΑΣΗ	36	36	36
ΚΑΤΑΣΤΑΣΗ	37	37	37
ΚΑΤΑΣΤΑΣΗ	38	38	38
ΚΑΤΑΣΤΑΣΗ	39	39	39