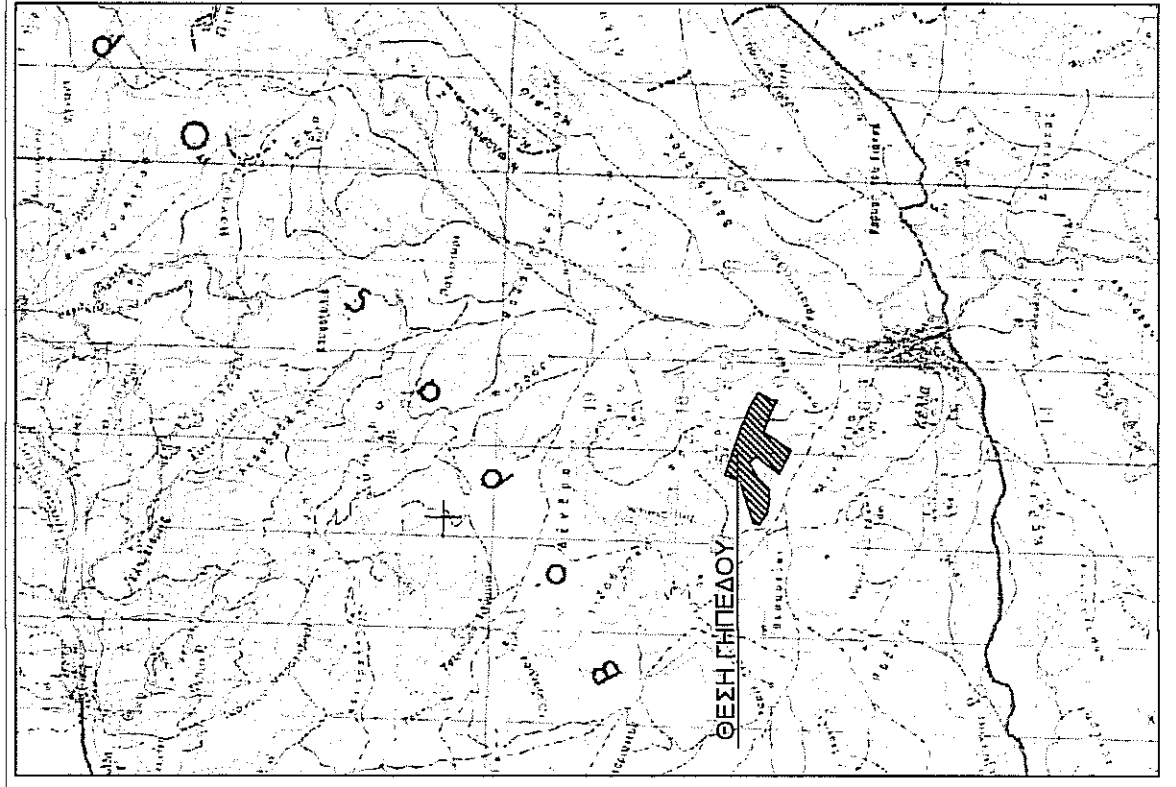
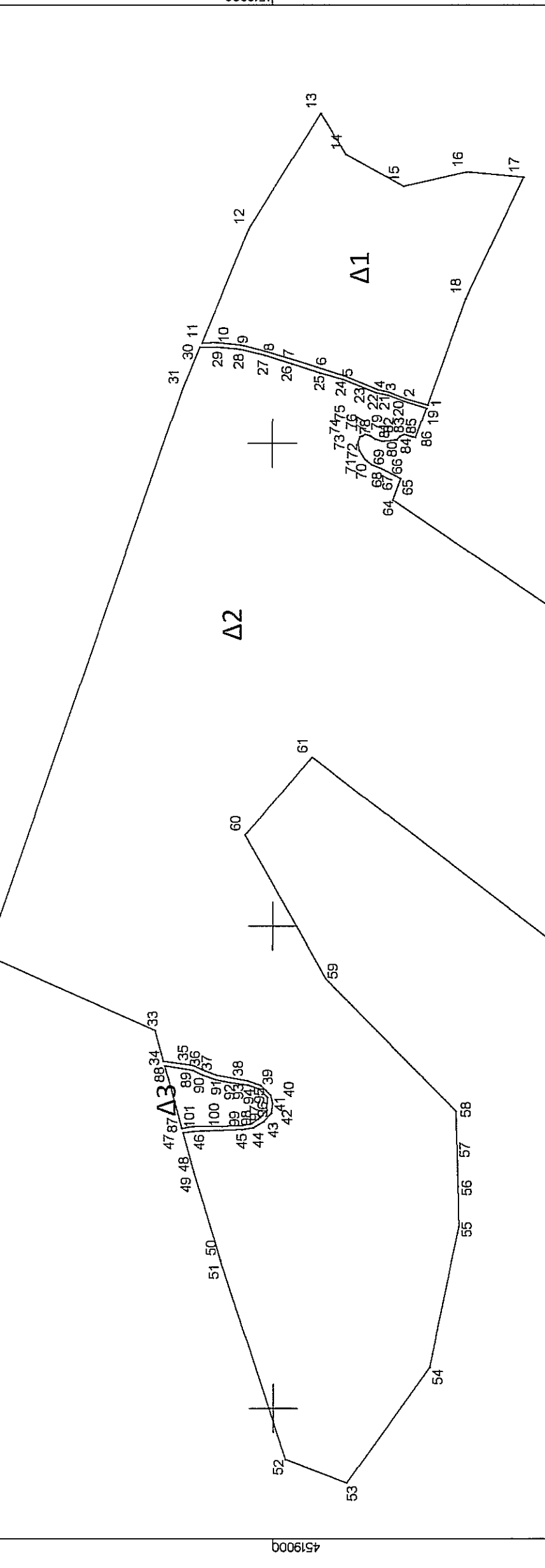


Δ/α	Στοιχεία	X	Y	Εμβαδόν	Κ	Υ	Εμβαδόν	X	Y
1	1	303000	4519000	100	1	1	100	303000	4519000
2	2	303000	4519000	100	2	2	100	303000	4519000
3	3	303000	4519000	100	3	3	100	303000	4519000
4	4	303000	4519000	100	4	4	100	303000	4519000
5	5	303000	4519000	100	5	5	100	303000	4519000
6	6	303000	4519000	100	6	6	100	303000	4519000
7	7	303000	4519000	100	7	7	100	303000	4519000
8	8	303000	4519000	100	8	8	100	303000	4519000
9	9	303000	4519000	100	9	9	100	303000	4519000
10	10	303000	4519000	100	10	10	100	303000	4519000
11	11	303000	4519000	100	11	11	100	303000	4519000
12	12	303000	4519000	100	12	12	100	303000	4519000
13	13	303000	4519000	100	13	13	100	303000	4519000
14	14	303000	4519000	100	14	14	100	303000	4519000
15	15	303000	4519000	100	15	15	100	303000	4519000
16	16	303000	4519000	100	16	16	100	303000	4519000
17	17	303000	4519000	100	17	17	100	303000	4519000
18	18	303000	4519000	100	18	18	100	303000	4519000
19	19	303000	4519000	100	19	19	100	303000	4519000
20	20	303000	4519000	100	20	20	100	303000	4519000
21	21	303000	4519000	100	21	21	100	303000	4519000
22	22	303000	4519000	100	22	22	100	303000	4519000
23	23	303000	4519000	100	23	23	100	303000	4519000
24	24	303000	4519000	100	24	24	100	303000	4519000
25	25	303000	4519000	100	25	25	100	303000	4519000
26	26	303000	4519000	100	26	26	100	303000	4519000
27	27	303000	4519000	100	27	27	100	303000	4519000
28	28	303000	4519000	100	28	28	100	303000	4519000
29	29	303000	4519000	100	29	29	100	303000	4519000
30	30	303000	4519000	100	30	30	100	303000	4519000
31	31	303000	4519000	100	31	31	100	303000	4519000
32	32	303000	4519000	100	32	32	100	303000	4519000
33	33	303000	4519000	100	33	33	100	303000	4519000
34	34	303000	4519000	100	34	34	100	303000	4519000
35	35	303000	4519000	100	35	35	100	303000	4519000
36	36	303000	4519000	100	36	36	100	303000	4519000
37	37	303000	4519000	100	37	37	100	303000	4519000
38	38	303000	4519000	100	38	38	100	303000	4519000
39	39	303000	4519000	100	39	39	100	303000	4519000
40	40	303000	4519000	100	40	40	100	303000	4519000
41	41	303000	4519000	100	41	41	100	303000	4519000
42	42	303000	4519000	100	42	42	100	303000	4519000
43	43	303000	4519000	100	43	43	100	303000	4519000
44	44	303000	4519000	100	44	44	100	303000	4519000
45	45	303000	4519000	100	45	45	100	303000	4519000
46	46	303000	4519000	100	46	46	100	303000	4519000
47	47	303000	4519000	100	47	47	100	303000	4519000
48	48	303000	4519000	100	48	48	100	303000	4519000
49	49	303000	4519000	100	49	49	100	303000	4519000
50	50	303000	4519000	100	50	50	100	303000	4519000
51	51	303000	4519000	100	51	51	100	303000	4519000
52	52	303000	4519000	100	52	52	100	303000	4519000
53	53	303000	4519000	100	53	53	100	303000	4519000
54	54	303000	4519000	100	54	54	100	303000	4519000
55	55	303000	4519000	100	55	55	100	303000	4519000
56	56	303000	4519000	100	56	56	100	303000	4519000
57	57	303000	4519000	100	57	57	100	303000	4519000
58	58	303000	4519000	100	58	58	100	303000	4519000
59	59	303000	4519000	100	59	59	100	303000	4519000
60	60	303000	4519000	100	60	60	100	303000	4519000
61	61	303000	4519000	100	61	61	100	303000	4519000
62	62	303000	4519000	100	62	62	100	303000	4519000
63	63	303000	4519000	100	63	63	100	303000	4519000
64	64	303000	4519000	100	64	64	100	303000	4519000
65	65	303000	4519000	100	65	65	100	303000	4519000
66	66	303000	4519000	100	66	66	100	303000	4519000
67	67	303000	4519000	100	67	67	100	303000	4519000
68	68	303000	4519000	100	68	68	100	303000	4519000
69	69	303000	4519000	100	69	69	100	303000	4519000
70	70	303000	4519000	100	70	70	100	303000	4519000
71	71	303000	4519000	100	71	71	100	303000	4519000
72	72	303000	4519000	100	72	72	100	303000	4519000
73	73	303000	4519000	100	73	73	100	303000	4519000
74	74	303000	4519000	100	74	74	100	303000	4519000
75	75	303000	4519000	100	75	75	100	303000	4519000
76	76	303000	4519000	100	76	76	100	303000	4519000
77	77	303000	4519000	100	77	77	100	303000	4519000
78	78	303000	4519000	100	78	78	100	303000	4519000
79	79	303000	4519000	100	79	79	100	303000	4519000
80	80	303000	4519000	100	80	80	100	303000	4519000
81	81	303000	4519000	100	81	81	100	303000	4519000
82	82	303000	4519000	100	82	82	100	303000	4519000
83	83	303000	4519000	100	83	83	100	303000	4519000
84	84	303000	4519000	100	84	84	100	303000	4519000
85	85	303000	4519000	100	85	85	100	303000	4519000
86	86	303000	4519000	100	86	86	100	303000	4519000
87	87	303000	4519000	100	87	87	100	303000	4519000
88	88	303000	4519000	100	88	88	100	303000	4519000
89	89	303000	4519000	100	89	89	100	303000	4519000
90	90	303000	4519000	100	90	90	100	303000	4519000
91	91	303000	4519000	100	91	91	100	303000	4519000
92	92	303000	4519000	100	92	92	100	303000	4519000
93	93	303000	4519000	100	93	93	100	303000	4519000
94	94	303000	4519000	100	94	94	100	303000	4519000
95	95	303000	4519000	100	95	95	100	303000	4519000
96	96	303000	4519000	100	96	96	100	303000	4519000
97	97	303000	4519000	100	97	97	100	303000	4519000
98	98	303000	4519000	100	98	98	100	303000	4519000
99	99	303000	4519000	100	99	99	100	303000	4519000
100	100	303000	4519000	100	100	100	100	303000	4519000



α/α	Επιφάνεια	Χκεντρ.	Υκεντρ.
Δ1	53906.401	304181.292	4518908.126
Δ2	369757.769	303583.228	4518958.485
Δ3	4552.957	303320.433	4519061.336

ΕΡΓΟΛΟΗΤΗΣ: EUROPEAN SOLAR FARMS GREECE Aps

ΕΡΓΟ: ΦΩΤΟΒΟΛΤΑΙΚΟΣ ΣΤΑΘΜΟΣ ΠΑΡΑΓΩΓΗΣ ΗΛΕΚΤΡΙΚΗΣ ΕΝΕΡΓΕΙΑΣ ΙΣΧΥΟΣ 18.50 MWp
Ο ενεργειακός του αυτοφώτου

ΜΕΛΕΤΗΤΗΣ: ΚΑΛΦΑΣ ΓΕΩΡΓΙΟΣ
ΑΓΡΟΝΟΜΟΣ & ΤΟΠΟΓΡΑΦΟΣ ΜΗΧΑΝΙΚΟΣ

ΤΟΠΟΘΕΣΙΑ: Τ.Κ. ΚΕΛΛΗΣ Δ.Ε. ΑΜΥΝΤΑΙΟΥ ΔΗΜΟΥ ΑΜΥΝΤΑΙΟΥ (εκτός ορίων οικισμού - θέση "Φράγτες 3")

ΘΕΜΑ: ΑΡ. ΣΧΕΔΙΟΥ

ΤΟΠΟΓΡΑΦΙΚΟ ΔΙΑΓΡΑΜΜΑ

ΧΡΟΝΟΣ ΜΕΛΕΤΗΣ: 2020

ΚΑΙΜΑΚΑ: 1: 5.000

ΕΛΕΓΧΟΣ

ΣΦΡΑΓΙΔΑ - ΥΠΟΓΡΑΦΗ

ΓΕΩΡΓΙΟΣ ΑΣΤ. ΚΑΛΦΑΣ
ΔΙΠΛΩΜΑΤΟΥΧΟΣ ΑΓΡΟΝΟΜΟΣ ΚΑΙ ΤΟΠΟΓΡΑΦΟΣ ΜΗΧΑΝΙΚΟΣ
ΠΟΛΥΤΕΧΝΙΚΗ ΣΧΟΛΗ Α.Π.Θ.
ΜΕΛΟΣ Τ.Ε.Ε. / ΜΗΤΡΩΟΥ 116645
Κ. ΚΑΡΥΩΤΗ 18 / 504 ΘΩ ΣΕΡΒΙΑ
ΑΦΜ: 6979884215
ΔΟΥ ΚΟΖΑΝΗΣ