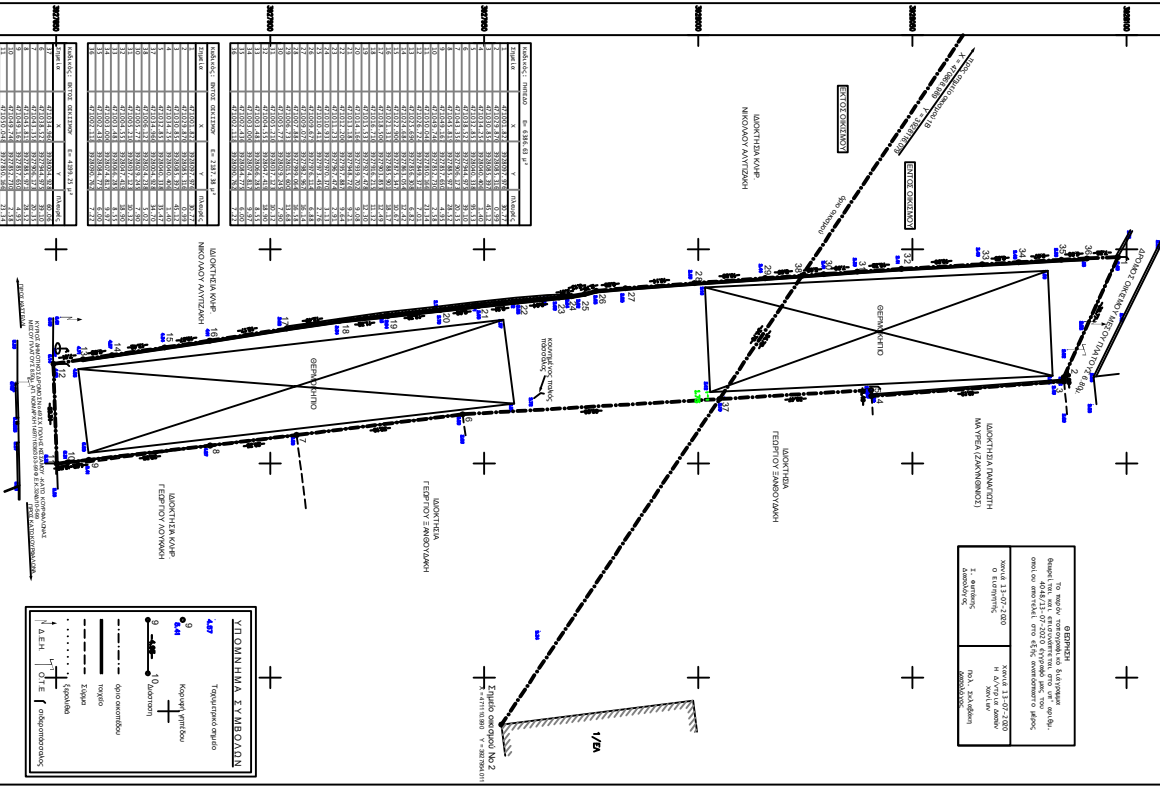




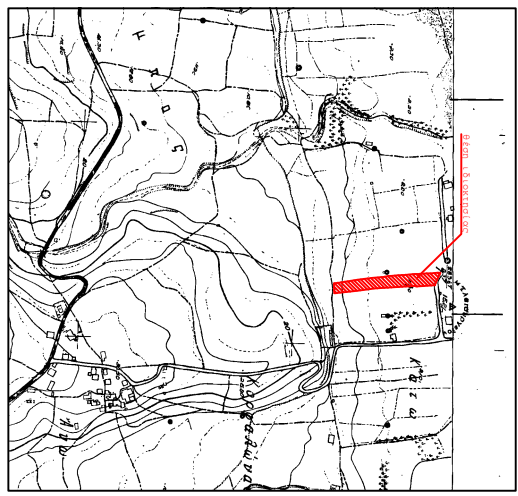
ΔΙΑΧΕΙΡΙΣΗ ΓΕΩΓΡΑΦΙΚΩΝ ΔΕΔΟΜΕΝΩΝ
 Ο διαχειριστής των γεωγραφικών δεδομένων είναι ο υπεύθυνος της επεξεργασίας των δεδομένων και η διαχείριση των δεδομένων σύμφωνα με τις απαιτήσεις της μελέτης. Ο διαχειριστής των γεωγραφικών δεδομένων είναι ο υπεύθυνος της επεξεργασίας των δεδομένων και η διαχείριση των δεδομένων σύμφωνα με τις απαιτήσεις της μελέτης.

ΕΠΙΣΤΗΜΟΝΙΚΟ ΟΝΟΜΑ	ΚΑΤΗΓΟΡΙΑ
ΚΑΡΑΓΙΩΝΗΣ ΠΑΝΑΓΙΩΤΗΣ	ΜΕΛΟΣ ΤΗΣ ΕΠΙΣΤΗΜΟΝΙΚΗΣ ΟΜΑΔΑΣ
ΚΑΡΑΓΙΩΝΗΣ ΠΑΝΑΓΙΩΤΗΣ	ΜΕΛΟΣ ΤΗΣ ΕΠΙΣΤΗΜΟΝΙΚΗΣ ΟΜΑΔΑΣ
ΚΑΡΑΓΙΩΝΗΣ ΠΑΝΑΓΙΩΤΗΣ	ΜΕΛΟΣ ΤΗΣ ΕΠΙΣΤΗΜΟΝΙΚΗΣ ΟΜΑΔΑΣ



ΑΝΩΤΕΡΟ ΜΕΡΟΣ	ΚΑΤΩΤΕΡΟ ΜΕΡΟΣ	ΕΠΙΣΤΗΜΟΝΙΚΟ ΟΝΟΜΑ	ΚΑΤΗΓΟΡΙΑ
1	1	ΚΑΡΑΓΙΩΝΗΣ ΠΑΝΑΓΙΩΤΗΣ	ΜΕΛΟΣ ΤΗΣ ΕΠΙΣΤΗΜΟΝΙΚΗΣ ΟΜΑΔΑΣ
2	2	ΚΑΡΑΓΙΩΝΗΣ ΠΑΝΑΓΙΩΤΗΣ	ΜΕΛΟΣ ΤΗΣ ΕΠΙΣΤΗΜΟΝΙΚΗΣ ΟΜΑΔΑΣ
3	3	ΚΑΡΑΓΙΩΝΗΣ ΠΑΝΑΓΙΩΤΗΣ	ΜΕΛΟΣ ΤΗΣ ΕΠΙΣΤΗΜΟΝΙΚΗΣ ΟΜΑΔΑΣ
4	4	ΚΑΡΑΓΙΩΝΗΣ ΠΑΝΑΓΙΩΤΗΣ	ΜΕΛΟΣ ΤΗΣ ΕΠΙΣΤΗΜΟΝΙΚΗΣ ΟΜΑΔΑΣ
5	5	ΚΑΡΑΓΙΩΝΗΣ ΠΑΝΑΓΙΩΤΗΣ	ΜΕΛΟΣ ΤΗΣ ΕΠΙΣΤΗΜΟΝΙΚΗΣ ΟΜΑΔΑΣ
6	6	ΚΑΡΑΓΙΩΝΗΣ ΠΑΝΑΓΙΩΤΗΣ	ΜΕΛΟΣ ΤΗΣ ΕΠΙΣΤΗΜΟΝΙΚΗΣ ΟΜΑΔΑΣ
7	7	ΚΑΡΑΓΙΩΝΗΣ ΠΑΝΑΓΙΩΤΗΣ	ΜΕΛΟΣ ΤΗΣ ΕΠΙΣΤΗΜΟΝΙΚΗΣ ΟΜΑΔΑΣ
8	8	ΚΑΡΑΓΙΩΝΗΣ ΠΑΝΑΓΙΩΤΗΣ	ΜΕΛΟΣ ΤΗΣ ΕΠΙΣΤΗΜΟΝΙΚΗΣ ΟΜΑΔΑΣ
9	9	ΚΑΡΑΓΙΩΝΗΣ ΠΑΝΑΓΙΩΤΗΣ	ΜΕΛΟΣ ΤΗΣ ΕΠΙΣΤΗΜΟΝΙΚΗΣ ΟΜΑΔΑΣ
10	10	ΚΑΡΑΓΙΩΝΗΣ ΠΑΝΑΓΙΩΤΗΣ	ΜΕΛΟΣ ΤΗΣ ΕΠΙΣΤΗΜΟΝΙΚΗΣ ΟΜΑΔΑΣ
11	11	ΚΑΡΑΓΙΩΝΗΣ ΠΑΝΑΓΙΩΤΗΣ	ΜΕΛΟΣ ΤΗΣ ΕΠΙΣΤΗΜΟΝΙΚΗΣ ΟΜΑΔΑΣ
12	12	ΚΑΡΑΓΙΩΝΗΣ ΠΑΝΑΓΙΩΤΗΣ	ΜΕΛΟΣ ΤΗΣ ΕΠΙΣΤΗΜΟΝΙΚΗΣ ΟΜΑΔΑΣ
13	13	ΚΑΡΑΓΙΩΝΗΣ ΠΑΝΑΓΙΩΤΗΣ	ΜΕΛΟΣ ΤΗΣ ΕΠΙΣΤΗΜΟΝΙΚΗΣ ΟΜΑΔΑΣ
14	14	ΚΑΡΑΓΙΩΝΗΣ ΠΑΝΑΓΙΩΤΗΣ	ΜΕΛΟΣ ΤΗΣ ΕΠΙΣΤΗΜΟΝΙΚΗΣ ΟΜΑΔΑΣ
15	15	ΚΑΡΑΓΙΩΝΗΣ ΠΑΝΑΓΙΩΤΗΣ	ΜΕΛΟΣ ΤΗΣ ΕΠΙΣΤΗΜΟΝΙΚΗΣ ΟΜΑΔΑΣ
16	16	ΚΑΡΑΓΙΩΝΗΣ ΠΑΝΑΓΙΩΤΗΣ	ΜΕΛΟΣ ΤΗΣ ΕΠΙΣΤΗΜΟΝΙΚΗΣ ΟΜΑΔΑΣ
17	17	ΚΑΡΑΓΙΩΝΗΣ ΠΑΝΑΓΙΩΤΗΣ	ΜΕΛΟΣ ΤΗΣ ΕΠΙΣΤΗΜΟΝΙΚΗΣ ΟΜΑΔΑΣ
18	18	ΚΑΡΑΓΙΩΝΗΣ ΠΑΝΑΓΙΩΤΗΣ	ΜΕΛΟΣ ΤΗΣ ΕΠΙΣΤΗΜΟΝΙΚΗΣ ΟΜΑΔΑΣ
19	19	ΚΑΡΑΓΙΩΝΗΣ ΠΑΝΑΓΙΩΤΗΣ	ΜΕΛΟΣ ΤΗΣ ΕΠΙΣΤΗΜΟΝΙΚΗΣ ΟΜΑΔΑΣ
20	20	ΚΑΡΑΓΙΩΝΗΣ ΠΑΝΑΓΙΩΤΗΣ	ΜΕΛΟΣ ΤΗΣ ΕΠΙΣΤΗΜΟΝΙΚΗΣ ΟΜΑΔΑΣ
21	21	ΚΑΡΑΓΙΩΝΗΣ ΠΑΝΑΓΙΩΤΗΣ	ΜΕΛΟΣ ΤΗΣ ΕΠΙΣΤΗΜΟΝΙΚΗΣ ΟΜΑΔΑΣ
22	22	ΚΑΡΑΓΙΩΝΗΣ ΠΑΝΑΓΙΩΤΗΣ	ΜΕΛΟΣ ΤΗΣ ΕΠΙΣΤΗΜΟΝΙΚΗΣ ΟΜΑΔΑΣ
23	23	ΚΑΡΑΓΙΩΝΗΣ ΠΑΝΑΓΙΩΤΗΣ	ΜΕΛΟΣ ΤΗΣ ΕΠΙΣΤΗΜΟΝΙΚΗΣ ΟΜΑΔΑΣ
24	24	ΚΑΡΑΓΙΩΝΗΣ ΠΑΝΑΓΙΩΤΗΣ	ΜΕΛΟΣ ΤΗΣ ΕΠΙΣΤΗΜΟΝΙΚΗΣ ΟΜΑΔΑΣ
25	25	ΚΑΡΑΓΙΩΝΗΣ ΠΑΝΑΓΙΩΤΗΣ	ΜΕΛΟΣ ΤΗΣ ΕΠΙΣΤΗΜΟΝΙΚΗΣ ΟΜΑΔΑΣ
26	26	ΚΑΡΑΓΙΩΝΗΣ ΠΑΝΑΓΙΩΤΗΣ	ΜΕΛΟΣ ΤΗΣ ΕΠΙΣΤΗΜΟΝΙΚΗΣ ΟΜΑΔΑΣ
27	27	ΚΑΡΑΓΙΩΝΗΣ ΠΑΝΑΓΙΩΤΗΣ	ΜΕΛΟΣ ΤΗΣ ΕΠΙΣΤΗΜΟΝΙΚΗΣ ΟΜΑΔΑΣ
28	28	ΚΑΡΑΓΙΩΝΗΣ ΠΑΝΑΓΙΩΤΗΣ	ΜΕΛΟΣ ΤΗΣ ΕΠΙΣΤΗΜΟΝΙΚΗΣ ΟΜΑΔΑΣ
29	29	ΚΑΡΑΓΙΩΝΗΣ ΠΑΝΑΓΙΩΤΗΣ	ΜΕΛΟΣ ΤΗΣ ΕΠΙΣΤΗΜΟΝΙΚΗΣ ΟΜΑΔΑΣ
30	30	ΚΑΡΑΓΙΩΝΗΣ ΠΑΝΑΓΙΩΤΗΣ	ΜΕΛΟΣ ΤΗΣ ΕΠΙΣΤΗΜΟΝΙΚΗΣ ΟΜΑΔΑΣ
31	31	ΚΑΡΑΓΙΩΝΗΣ ΠΑΝΑΓΙΩΤΗΣ	ΜΕΛΟΣ ΤΗΣ ΕΠΙΣΤΗΜΟΝΙΚΗΣ ΟΜΑΔΑΣ
32	32	ΚΑΡΑΓΙΩΝΗΣ ΠΑΝΑΓΙΩΤΗΣ	ΜΕΛΟΣ ΤΗΣ ΕΠΙΣΤΗΜΟΝΙΚΗΣ ΟΜΑΔΑΣ
33	33	ΚΑΡΑΓΙΩΝΗΣ ΠΑΝΑΓΙΩΤΗΣ	ΜΕΛΟΣ ΤΗΣ ΕΠΙΣΤΗΜΟΝΙΚΗΣ ΟΜΑΔΑΣ
34	34	ΚΑΡΑΓΙΩΝΗΣ ΠΑΝΑΓΙΩΤΗΣ	ΜΕΛΟΣ ΤΗΣ ΕΠΙΣΤΗΜΟΝΙΚΗΣ ΟΜΑΔΑΣ
35	35	ΚΑΡΑΓΙΩΝΗΣ ΠΑΝΑΓΙΩΤΗΣ	ΜΕΛΟΣ ΤΗΣ ΕΠΙΣΤΗΜΟΝΙΚΗΣ ΟΜΑΔΑΣ
36	36	ΚΑΡΑΓΙΩΝΗΣ ΠΑΝΑΓΙΩΤΗΣ	ΜΕΛΟΣ ΤΗΣ ΕΠΙΣΤΗΜΟΝΙΚΗΣ ΟΜΑΔΑΣ
37	37	ΚΑΡΑΓΙΩΝΗΣ ΠΑΝΑΓΙΩΤΗΣ	ΜΕΛΟΣ ΤΗΣ ΕΠΙΣΤΗΜΟΝΙΚΗΣ ΟΜΑΔΑΣ
38	38	ΚΑΡΑΓΙΩΝΗΣ ΠΑΝΑΓΙΩΤΗΣ	ΜΕΛΟΣ ΤΗΣ ΕΠΙΣΤΗΜΟΝΙΚΗΣ ΟΜΑΔΑΣ
39	39	ΚΑΡΑΓΙΩΝΗΣ ΠΑΝΑΓΙΩΤΗΣ	ΜΕΛΟΣ ΤΗΣ ΕΠΙΣΤΗΜΟΝΙΚΗΣ ΟΜΑΔΑΣ
40	40	ΚΑΡΑΓΙΩΝΗΣ ΠΑΝΑΓΙΩΤΗΣ	ΜΕΛΟΣ ΤΗΣ ΕΠΙΣΤΗΜΟΝΙΚΗΣ ΟΜΑΔΑΣ
41	41	ΚΑΡΑΓΙΩΝΗΣ ΠΑΝΑΓΙΩΤΗΣ	ΜΕΛΟΣ ΤΗΣ ΕΠΙΣΤΗΜΟΝΙΚΗΣ ΟΜΑΔΑΣ
42	42	ΚΑΡΑΓΙΩΝΗΣ ΠΑΝΑΓΙΩΤΗΣ	ΜΕΛΟΣ ΤΗΣ ΕΠΙΣΤΗΜΟΝΙΚΗΣ ΟΜΑΔΑΣ
43	43	ΚΑΡΑΓΙΩΝΗΣ ΠΑΝΑΓΙΩΤΗΣ	ΜΕΛΟΣ ΤΗΣ ΕΠΙΣΤΗΜΟΝΙΚΗΣ ΟΜΑΔΑΣ
44	44	ΚΑΡΑΓΙΩΝΗΣ ΠΑΝΑΓΙΩΤΗΣ	ΜΕΛΟΣ ΤΗΣ ΕΠΙΣΤΗΜΟΝΙΚΗΣ ΟΜΑΔΑΣ
45	45	ΚΑΡΑΓΙΩΝΗΣ ΠΑΝΑΓΙΩΤΗΣ	ΜΕΛΟΣ ΤΗΣ ΕΠΙΣΤΗΜΟΝΙΚΗΣ ΟΜΑΔΑΣ
46	46	ΚΑΡΑΓΙΩΝΗΣ ΠΑΝΑΓΙΩΤΗΣ	ΜΕΛΟΣ ΤΗΣ ΕΠΙΣΤΗΜΟΝΙΚΗΣ ΟΜΑΔΑΣ
47	47	ΚΑΡΑΓΙΩΝΗΣ ΠΑΝΑΓΙΩΤΗΣ	ΜΕΛΟΣ ΤΗΣ ΕΠΙΣΤΗΜΟΝΙΚΗΣ ΟΜΑΔΑΣ
48	48	ΚΑΡΑΓΙΩΝΗΣ ΠΑΝΑΓΙΩΤΗΣ	ΜΕΛΟΣ ΤΗΣ ΕΠΙΣΤΗΜΟΝΙΚΗΣ ΟΜΑΔΑΣ
49	49	ΚΑΡΑΓΙΩΝΗΣ ΠΑΝΑΓΙΩΤΗΣ	ΜΕΛΟΣ ΤΗΣ ΕΠΙΣΤΗΜΟΝΙΚΗΣ ΟΜΑΔΑΣ
50	50	ΚΑΡΑΓΙΩΝΗΣ ΠΑΝΑΓΙΩΤΗΣ	ΜΕΛΟΣ ΤΗΣ ΕΠΙΣΤΗΜΟΝΙΚΗΣ ΟΜΑΔΑΣ

ΣΤΟΙΧΕΙΑ ΠΡΟΒΛΕΨΗΣ ΚΑΤΑΣΤΑΣΗΣ
 Η κατασκευή του έργου θα πραγματοποιηθεί σύμφωνα με τις απαιτήσεις της μελέτης. Η κατασκευή του έργου θα πραγματοποιηθεί σύμφωνα με τις απαιτήσεις της μελέτης.



ΔΙΑΧΕΙΡΙΣΗ ΓΕΩΓΡΑΦΙΚΩΝ ΔΕΔΟΜΕΝΩΝ

Ο διαχειριστής των γεωγραφικών δεδομένων είναι ο υπεύθυνος της επεξεργασίας των δεδομένων και η διαχείριση των δεδομένων σύμφωνα με τις απαιτήσεις της μελέτης. Ο διαχειριστής των γεωγραφικών δεδομένων είναι ο υπεύθυνος της επεξεργασίας των δεδομένων και η διαχείριση των δεδομένων σύμφωνα με τις απαιτήσεις της μελέτης.

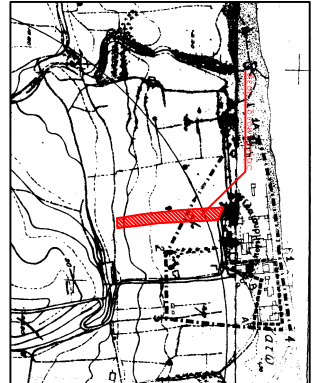
- 1) Το σύστημα είναι επεξεργασμένο στο λογισμικό AutoCAD 2010.
- 2) Ο σχεδιασμός είναι σε μορφή DWG.
- 3) Η εκτύπωση είναι σε μορφή PDF.
- 4) Η εκτύπωση είναι σε μορφή A3.
- 5) Η εκτύπωση είναι σε μορφή A4.
- 6) Η εκτύπωση είναι σε μορφή A5.
- 7) Η εκτύπωση είναι σε μορφή A6.
- 8) Η εκτύπωση είναι σε μορφή A7.
- 9) Η εκτύπωση είναι σε μορφή A8.
- 10) Η εκτύπωση είναι σε μορφή A9.
- 11) Η εκτύπωση είναι σε μορφή A10.
- 12) Η εκτύπωση είναι σε μορφή A11.
- 13) Η εκτύπωση είναι σε μορφή A12.
- 14) Η εκτύπωση είναι σε μορφή A13.
- 15) Η εκτύπωση είναι σε μορφή A14.
- 16) Η εκτύπωση είναι σε μορφή A15.
- 17) Η εκτύπωση είναι σε μορφή A16.
- 18) Η εκτύπωση είναι σε μορφή A17.
- 19) Η εκτύπωση είναι σε μορφή A18.
- 20) Η εκτύπωση είναι σε μορφή A19.
- 21) Η εκτύπωση είναι σε μορφή A20.

ΕΠΙΣΤΗΜΟΝΙΚΟ ΟΝΟΜΑ

Ο διαχειριστής των γεωγραφικών δεδομένων είναι ο υπεύθυνος της επεξεργασίας των δεδομένων και η διαχείριση των δεδομένων σύμφωνα με τις απαιτήσεις της μελέτης. Ο διαχειριστής των γεωγραφικών δεδομένων είναι ο υπεύθυνος της επεξεργασίας των δεδομένων και η διαχείριση των δεδομένων σύμφωνα με τις απαιτήσεις της μελέτης.

ΟΡΟΙ ΚΑΝΟΝΗΣ

Οι όροι κανόνης είναι οι κανόνες που ορίζουν τον τρόπο με τον οποίο θα πραγματοποιηθεί η κατασκευή του έργου. Οι όροι κανόνης είναι οι κανόνες που ορίζουν τον τρόπο με τον οποίο θα πραγματοποιηθεί η κατασκευή του έργου.



Αποσπασμα χάρτη οικόπεδο "Κατα Καραγιωάνη" ΚΑ.1:5000



Αποσπασμα οροπελάς/χάρτη Βουλας Κτηματολόγιου ΚΑ.1:5000

ΔΙΑΧΕΙΡΙΣΗ ΓΕΩΓΡΑΦΙΚΩΝ ΔΕΔΟΜΕΝΩΝ

Ο διαχειριστής των γεωγραφικών δεδομένων είναι ο υπεύθυνος της επεξεργασίας των δεδομένων και η διαχείριση των δεδομένων σύμφωνα με τις απαιτήσεις της μελέτης. Ο διαχειριστής των γεωγραφικών δεδομένων είναι ο υπεύθυνος της επεξεργασίας των δεδομένων και η διαχείριση των δεδομένων σύμφωνα με τις απαιτήσεις της μελέτης.

ΤΕΧΝΙΚΟ ΠΡΟΒΛΕΨΗ
 ΠΡΟΒΛΕΨΗ ΚΑΤΑΣΤΑΣΗΣ

Ραφαήλ Μπαρτζώλης Τ.Ε.

ΤΟΠΟΓΡΑΦΙΚΟ ΔΙΑΓΡΑΜΜΑ

ΕΠΙΣΤΗΜΟΝΙΚΟ ΟΝΟΜΑ ΑΝΤΩΝΙΑΔΗΣ ΑΛΕΞΑΝΔΡΟΣ

ΘΕΣΗ ΤΕΧΝΟΛΟΓΙΚΟ ΠΑΝΕΠΙΣΤΗΜΙΟ ΠΕΛΟΠΟΝΝΗΣΟΥ

ΜΕΛΕΤΗΤΗΣ ΑΝΤΩΝΙΑΔΗΣ ΑΛΕΞΑΝΔΡΟΣ

ΑΡΙΘΜΟΣ ΣΧΕΔΙΑΣΜΟΥ 1

ΚΑΜΑΚΑ 1-580

ΜΟΝΟΣ ΜΕΛΗΤΗΣ ΜΑΡΚΟΣ ΣΩΤΗΡ

ΕΛΕΓΧΟΣ -

ΥΠΟΓΡΑΦΗ ΣΧΕΔΙΑΣΤΗ

ΡΑΦΑΗΛ ΜΠΑΡΤΖΩΛΗΣ

ΤΕΧΝΙΚΟΣ

ΑΡΧΙΤΕΚΤΟΝΙΚΟ ΕΡΓΟ

ΚΑΤΑΣΤΑΣΗ