

ΠΙΝΑΚΑΣ ΣΥΝΤΕΤΑΓΜΕΝΩΝ Δ1
Ε:717,89μ

Κορυφή	X	Y	Lij+1
A1	641147.704	4554055.477	1.26
A2	641148.762	4554054.928	2.45
A3	641144.789	4554053.188	2.51
A4	641142.614	4554051.944	2.32
A5	641140.474	4554051.039	2.12
A6	641138.446	4554050.408	2.45
A7	641136.059	4554049.865	5.96
A8	641130.259	4554049.061	2.57
A9	641127.750	4554048.498	2.18
A10	641125.710	4554047.741	2.13
A11	641123.935	4554046.570	2.59
A12	641121.589	4554045.044	2.21
A13	641120.682	4554043.743	1.71
A14	641118.893	4554042.493	2.12
A15	641117.566	4554040.843	1.86
A16	641115.546	4554039.290	2.33
A17	641113.489	4554037.258	1.93
A18	641111.027	4554033.362	1.91
A19	641114.737	4554033.475	1.87
A20	641114.527	4554031.621	2.10
A21	641114.463	4554029.523	9.84
A22	641114.660	4554019.866	4.49
A23	641113.741	4554015.289	2.03
A24	641113.116	4554013.357	2.00
A25	641112.355	4554011.506	2.32
A26	641111.677	4554009.286	2.56
A27	641110.737	4554007.910	3.63
A28	641108.852	4554003.777	3.75
A29	641108.381	4554000.953	20.03
A30	641092.363	4553986.500	20.00
A31	641079.314	4553971.491	16.46
A32	641078.002	4553971.140	20.30
A33	641065.989	4553955.573	0.56
A34	641065.627	4553955.144	17.93
A35	641055.148	4553940.594	20.03
A36	641041.387	4553925.501	1.58
A37	641041.157	4553924.157	2.49
A38	641039.970	4553921.965	2.38
A39	641039.160	4553919.728	1.97
A40	641038.828	4553917.791	2.26
A41	641038.562	4553915.854	2.16
A42	641038.471	4553913.393	11.85
A43	641039.602	4553901.601	20.01
A44	641040.282	4553881.607	4.31
A45	641040.135	4553877.297	2.74
A46	641039.646	4553874.602	3.15
A47	641038.864	4553871.605	3.47
A48	641037.135	4553868.488	2.84
A49	641035.501	4553866.164	3.98
A50	641032.884	4553863.172	16.96
A51	641019.819	4553852.357	0.38
A52	641019.544	4553852.091	0.57
A53	641019.001	4553852.272	8.13
A54	641024.111	4553858.601	16.91
A55	641034.588	4553871.891	9.20
A56	641038.622	4553890.854	10.37
A57	641038.252	4553891.214	8.38
A58	641034.261	4553899.358	1.83
A59	641033.537	4553901.038	0.21
A60	641033.323	4553901.251	11.89
A61	641033.910	4553913.132	5.84
A62	641033.564	4553918.964	2.42
A63	641034.059	4553921.330	4.68
A64	641035.862	4553925.647	0.09
A65	641035.886	4553925.728	5.98
A66	641041.138	4553928.801	9.30
A67	641048.076	4553934.790	11.30
A68	641054.781	4553943.881	14.18
A69	641062.759	4553955.802	13.17
A70	641070.765	4553966.064	15.22
A71	641081.684	4553976.861	10.76
A72	641089.185	4553984.376	9.45
A73	641095.938	4553990.988	9.36
A74	641101.694	4553998.369	11.99
A75	641108.237	4554006.416	6.38
A76	641110.210	4554014.480	7.00
A77	641111.314	4554021.390	6.41
A78	641111.215	4554027.802	8.67
A79	641111.503	4554036.467	3.94
A80	641112.646	4554040.241	3.85
A81	641114.739	4554043.468	4.80
A82	641118.362	4554046.618	5.53
A83	641122.643	4554048.257	7.18
A84	641130.635	4554049.889	10.20
A85	641141.615	4554052.014	5.40
A86	641145.561	4554054.189	2.50

ΠΙΝΑΚΑΣ ΣΥΝΤΕΤΑΓΜΕΝΩΝ Δ2
Ε:104,80μ

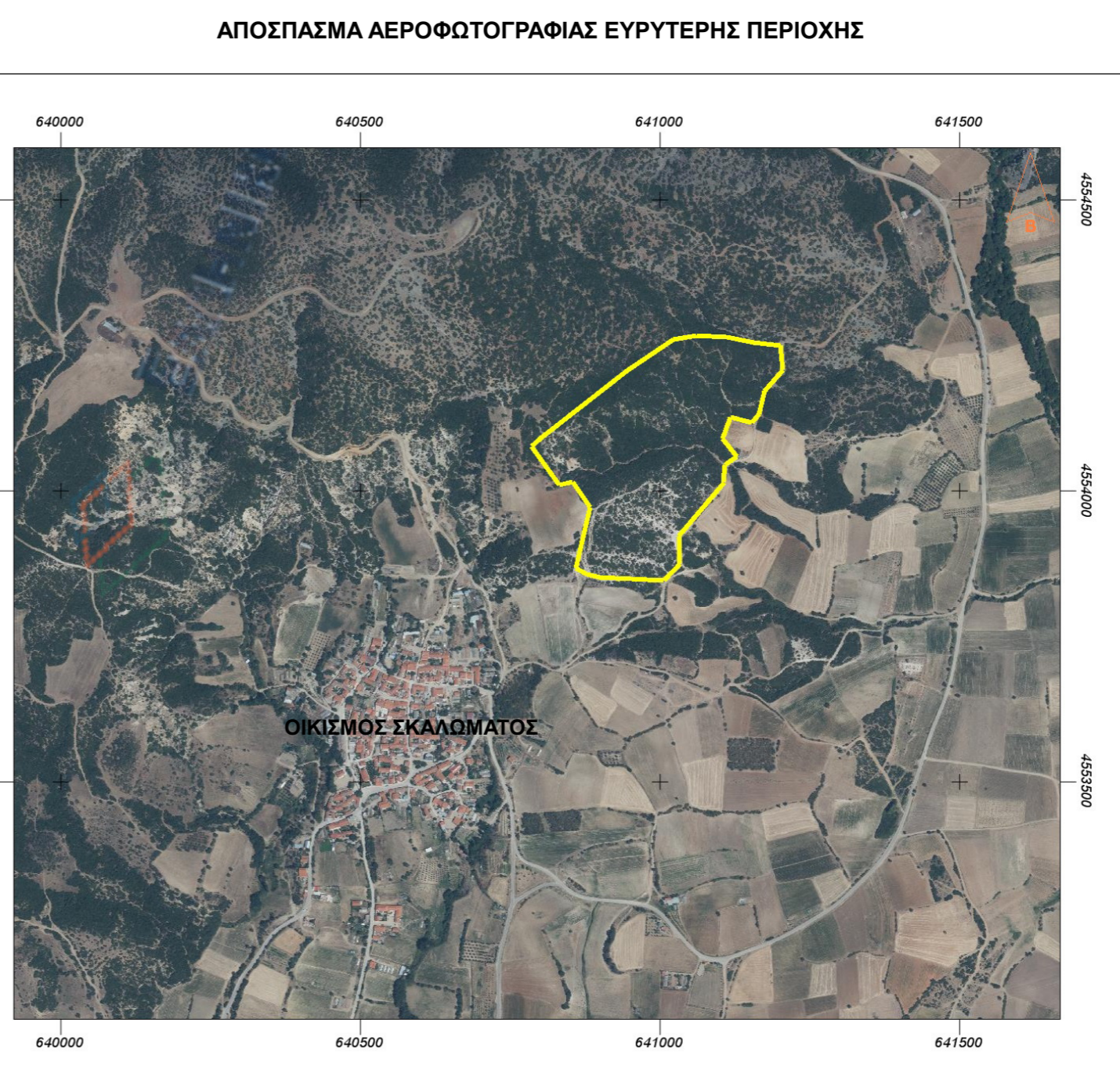
Κορυφή	X	Y	Lij+1
B1	641156.468	4554111.113	5.58
B2	641156.905	4554105.571	7.73
B3	641157.113	4554097.846	12.65
B4	641156.671	4554085.806	16.07
B5	641154.667	4554069.863	5.84
B6	641151.959	4554064.684	5.70
B7	641148.526	4554060.135	5.16
B8	641144.175	4554057.360	5.98
B9	641138.677	4554055.010	8.53
B10	641130.339	4554053.193	8.23
B11	641122.231	4554051.762	1.56
B12	641123.549	4554052.591	6.14
B13	641126.447	4554054.300	5.85
B14	641135.234	4554055.190	5.44
B15	641140.619	4554055.938	5.53
B16	641145.183	4554059.070	2.84
B17	641147.232	4554061.038	6.20
B18	641149.953	4554066.609	5.94
B19	641151.474	4554072.347	20.00
B20	641153.189	4554092.274	14.03
B21	641154.503	4554106.246	5.25

ΠΙΝΑΚΑΣ ΣΥΝΤΕΤΑΓΜΕΝΩΝ Δ3
Ε:103,30μ

Κορυφή	X	Y	Lij+1
Γ1	641160.749	4554110.706	0.38
Γ2	641160.884	4554111.065	1.14
Γ3	641161.358	4554112.100	1.64
Γ4	641162.184	4554113.517	12.84
Γ5	641169.046	4554124.371	3.55
Γ6	641170.638	4554127.547	3.55
Γ7	641171.702	4554130.936	20.00
Γ8	641176.215	4554150.419	14.17
Γ9	641179.274	4554164.252	1.85
Γ10	641179.736	4554166.047	1.60
Γ11	641180.304	4554167.539	1.23
Γ12	641180.835	4554168.632	1.74
Γ13	641181.748	4554170.139	1.85
Γ14	641182.835	4554171.637	1.11
Γ15	641183.447	4554172.561	20.00
Γ16	641197.231	4554187.054	12.45
Γ17	641205.899	4554196.071	2.42
Γ18	641207.337	4554197.942	2.17
Γ19	641208.538	4554199.747	1.88
Γ20	641209.449	4554201.391	1.22
Γ21	641209.925	4554202.516	1.32
Γ22	641210.385	4554203.749	0.84
Γ23	641210.632	4554204.556	1.61
Γ24	641211.108	4554206.090	1.81
Γ25	641211.457	4554207.869	1.60
Γ26	641211.644	4554209.433	4.85
Γ27	641211.846	4554214.296	20.00
Γ28	641209.548	4554234.167	5.42
Γ29	641209.188	4554239.576	2.22
Γ30	641209.112	4554241.786	2.48
Γ31	641209.557	4554244.243	2.40
Γ32	641210.547	4554246.424	1.91
Γ33	641211.599	4554247.899	2.39
Γ34	641213.134	4554249.725	2.91
Γ35	641215.653	4554251.185	2.52
Γ36	641217.986	4554252.138	2.60
Γ37	641220.509	4554253.907	3.18
Γ38	641223.680	4554259.774	20.82
Γ39	641244.100	4554248.719	1.44
Γ40	641245.510	4554248.405	20.09
Γ41	641247.076	4554247.024	15.15
Γ42	641282.217	4554246.462	7.77
Γ43	641289.934	4554247.340	4.50
Γ44	641274.052	4554249.164	3.26
Γ45	641276.893	4554250.764	1.58
Γ46	641277.954	4554251.936	4.95
Γ47	641278.811	4554249.235	6.43
Γ48	641287.696	4554247.236	7.67
Γ49	641280.029	4554246.907	12.41
Γ50	641247.759	4554248.753	15.01
Γ51	641233.159	4554252.233	9.86
Γ52	641223.432	4554253.917	9.48
Γ53	641209.938	4554253.914	1.57
Γ54	641208.387	4554253.698	0.60
Γ55	641207.848	4554253.434	2.10
Γ56	641206.484	4554251.969	0.28
Γ57	641206.271	4554251.658	1.14
Γ58	641205.992	4554250.553	3.44
Γ59	641206.301	4554247.124	10.41
Γ60	641207.763	4554256.816	13.48
Γ61	641208.853	4554253.360	10.62
Γ62	641208.968	4554252.763	6.20
Γ63	641207.614	4554256.714	5.41
Γ64	641205.336	4554201.805	9.00
Γ65	641198.927	4554194.612	12.34
Γ66	641191.754	4554185.369	10.12
Γ67	641185.290	4554177.587	9.82
Γ68	641178.250	4554170.740	3.93
Γ69	641175.995	4554167.523	5.12
Γ70	641174.892	4554162.787	3.53
Γ71	641173.101	4554159.376	0.95
Γ72	641171.876	4554151.420	2.23
Γ73	641171.361	4554149.253	6.97
Γ74	641171.051	4554142.287	7.60
Γ75	641169.802	4554134.786	6.94
Γ76	641167.099	4554129.364	8.94
Γ77	641163.327	4554120.290	7.97
Γ78	641160.972	4554112.872	1.98

ΠΙΝΑΚΑΣ ΣΥΝΤΕΤΑΓΜΕΝΩΝ Δ4
Ε:98,28μ

Κορυφή	X	Y	Lij+1
Δ1	641277.343	4554257.745	1.85
Δ2	641275.990	4554256.488	4.87
Δ3	641272.289	4554253.648	2.51
Δ4	641269.979	4554252.678	5.45
Δ5	641264.679	4554251.389	4.73
Δ6	641259.950	4554251.157	11.78
Δ7	641248.215	4554252.217	14.88
Δ8	641233.742	4554255.688	10.75
Δ9	641223.159	4554257.597	10.41
Δ10	641212.747	4554257.511	2.03
Δ11	641214.561	4554258.433	2.85
Δ12	641217.333	4554259.078	3.90
Δ13	641221.220	4554259.436	4.03
Δ14	641225.240	4554259.199	20.78
Δ15	641245.390	4554254.132	2.10
Δ16	641247.461	4554253.765	15.15
Δ17	641262.585	4554252.903	5.60
Δ18	641268.152	4554253.552	5.61
Δ19	641273.239	4554255.898	4.41
Δ20	641276.874	4554258.405	0.81



ΟΡΟΙ ΔΟΜΗΣΗΣ
ΕΚΤΟΣ ΟΡΙΩΝ ΟΙΚΙΣΜΟΥ (Π.Δ. 24-5-1985 - ΦΕΚ 270Δ /31-05-1985 & Ν. 3212 - ΦΕΚ 308Α/31-12-2003)

Αρτιότητα κατά κανόνα: (για πρόσωπο σε κανονικό δρόμο)
Εμβάθυνση = 4000mm - Πρόσωπο = 25.00m

(για πρόσωπο σε Διεύθυνση, Εθνικές, Επαρχιακές, Δημοτικές και Κοινοτικές οδούς ως και σε εγκατελεμένα τμήματά τους και σε σιδηροδρομικές γραμμές)
Εμβάθυνση = 4000mm - Πρόσωπο = 45.00m - Βάθος = 50.00m

Αρτιότητα κατά παρέκκλιση (χωρίς πρόσωπο σε δρόμο)
Εμβάθυνση = 4000mm (προ 31.12.2003)

(για πρόσωπο σε Διεύθυνση, Εθνικές, Επαρχιακές, Δημοτικές και Κοινοτικές οδούς ως και σε εγκατελεμένα τμήματά τους και σε σιδηροδρομικές γραμμές)
Εμβάθυνση = 2000mm - Πρόσωπο = 25.00m - Βάθος = 40.00m (προ 17.10.1978)
Εμβάθυνση = 1200mm - Πρόσωπο = 20.00m - Βάθος = 35.00m (προ 12.09.1964)
Εμβάθυνση = 750mm - Πρόσωπο = 10.00m - Βάθος = 15.00m (προ 12.11.1962)

(εντός της ζώνης πλάτων και οικισμών & προ 24.04.1977)
Εμβάθυνση = 2000mm

Συντελεστής Δόμησης : 0.20
Μέγιστο ποσοστό Κάλυψης : 10%
Πλάγιες και οπίσθιες αποστάσεις κτηρίου : 15 μ.

Παρατηρήσεις:
1. Το διάγραμμα είναι ενταγμένο στο κρατικό σύστημα συντεταγμένων ΕΓΣΑ '87
2. Οι διαστάσεις & το