

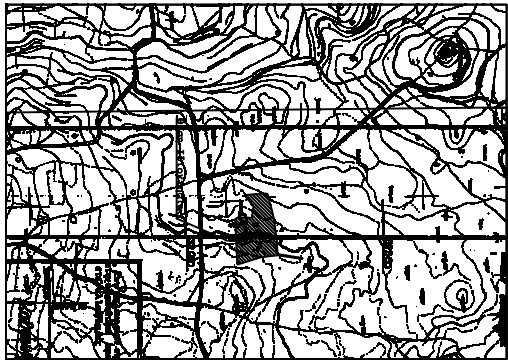
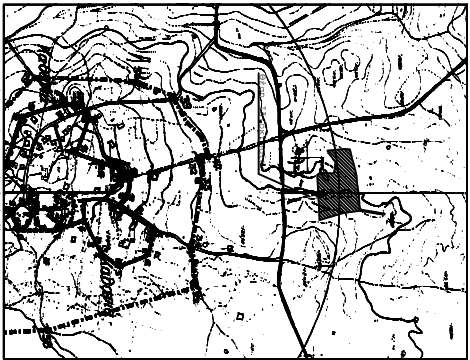
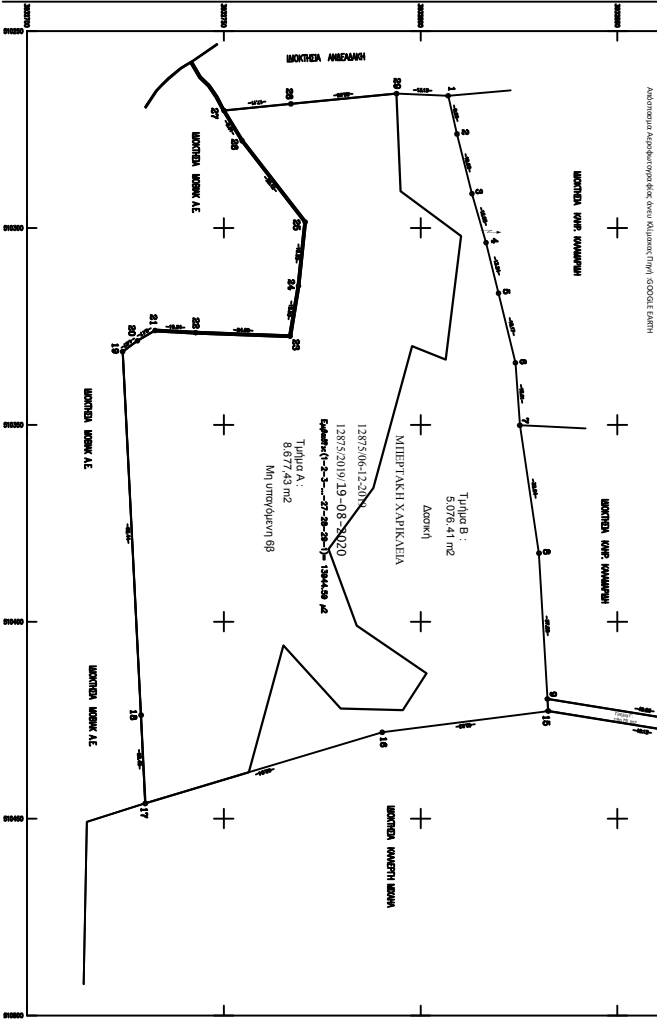


ΚΩΔΙΚΟΣ	X	Y	ΜΕΤΡΩΣ
1	505297.50	522222.00	12.30
2	505297.50	522222.00	12.30
3	505297.50	522222.00	12.30
4	505297.50	522222.00	12.30
5	505297.50	522222.00	12.30
6	505297.50	522222.00	12.30
7	505297.50	522222.00	12.30
8	505297.50	522222.00	12.30
9	505297.50	522222.00	12.30
10	505297.50	522222.00	12.30
11	505297.50	522222.00	12.30
12	505297.50	522222.00	12.30
13	505297.50	522222.00	12.30
14	505297.50	522222.00	12.30
15	505297.50	522222.00	12.30
16	505297.50	522222.00	12.30
17	505297.50	522222.00	12.30
18	505297.50	522222.00	12.30
19	505297.50	522222.00	12.30
20	505297.50	522222.00	12.30
21	505297.50	522222.00	12.30
22	505297.50	522222.00	12.30
23	505297.50	522222.00	12.30
24	505297.50	522222.00	12.30
25	505297.50	522222.00	12.30
26	505297.50	522222.00	12.30
27	505297.50	522222.00	12.30
28	505297.50	522222.00	12.30
29	505297.50	522222.00	12.30
30	505297.50	522222.00	12.30

ΥΠΟΧΡΩΣΗ ΣΧΗΜΑΤΟΣ

1-2-3-4-5-6-7-8-9-10-11-12-13-14-15-16-17-18-19-20-21-22-23-24-25-26-27-28-29-30-31-32-33-34-35-36-37-38-39-40-41-42-43-44-45-46-47-48-49-50-51-52-53-54-55-56-57-58-59-60-61-62-63-64-65-66-67-68-69-70-71-72-73-74-75-76-77-78-79-80-81-82-83-84-85-86-87-88-89-90-91-92-93-94-95-96-97-98-99-100

Κατάσταση: Αδυναμία



ΣΗΜΕΙΩΣΕΙΣ

- 1) Το γράφημα οφείλει να μην αναγράφεται στο τελεσίγραφο και να μην αναγράφεται στο τελεσίγραφο και να μην αναγράφεται στο τελεσίγραφο.
- 2) Η θέση των σημείων είναι όπως φαίνεται στο γράφημα.
- 3) Η θέση των σημείων είναι όπως φαίνεται στο γράφημα.
- 4) Η θέση των σημείων είναι όπως φαίνεται στο γράφημα.
- 5) Η θέση των σημείων είναι όπως φαίνεται στο γράφημα.

ΥΠΟΧΡΩΣΗ ΑΝΩΤΕΡΟΥ ΚΑΤΩΤΕΡΟΥ ΣΤΑΘΕΡΟΝ

Η θέση των σημείων είναι όπως φαίνεται στο γράφημα.

ΣΗΜΕΙΩΣΕΙΣ

- 1) Ο ανώτερος σταθμός είναι ο ίδιος με τον κατώτερο.
- 2) Η θέση των σημείων είναι όπως φαίνεται στο γράφημα.
- 3) Η θέση των σημείων είναι όπως φαίνεται στο γράφημα.

ΣΗΜΕΙΩΣΕΙΣ

- 1) Η θέση των σημείων είναι όπως φαίνεται στο γράφημα.
- 2) Η θέση των σημείων είναι όπως φαίνεται στο γράφημα.
- 3) Η θέση των σημείων είναι όπως φαίνεται στο γράφημα.

ΕΠΩΝΥΜΙΟ	ΜΕΤΡΩΣ	ΑΝΩΤΕΡΟ ΚΑΤΩΤΕΡΟ ΣΤΑΘΕΡΟΝ
ΚΑΡΑΓΙΩΝΗΣ	12.30	Α1
ΑΔΩΧΕΙΟ	ΕΠΩΝΥΜΙΟ	ΜΕΤΡΩΣ
ΚΑΡΑΓΙΩΝΗΣ	ΚΑΡΑΓΙΩΝΗΣ	12.30
ΑΔΩΧΕΙΟ	ΕΠΩΝΥΜΙΟ	ΜΕΤΡΩΣ
ΚΑΡΑΓΙΩΝΗΣ	ΚΑΡΑΓΙΩΝΗΣ	12.30