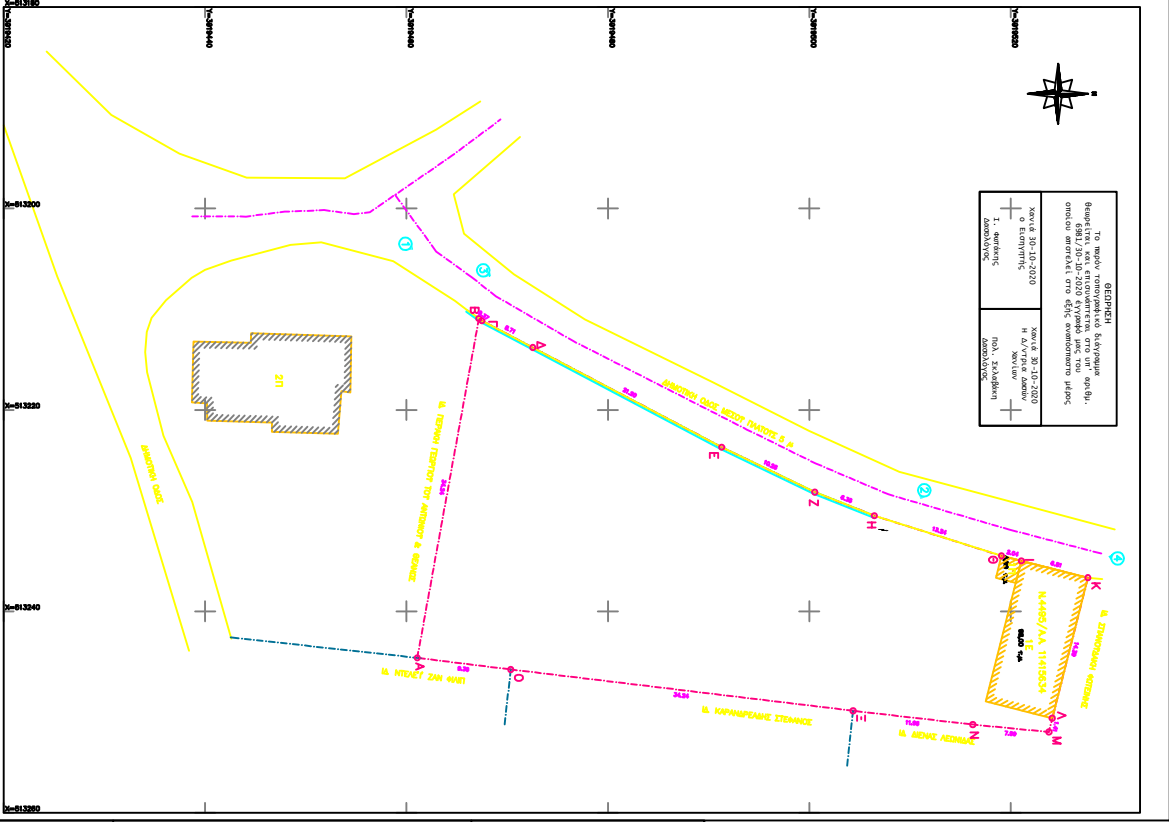
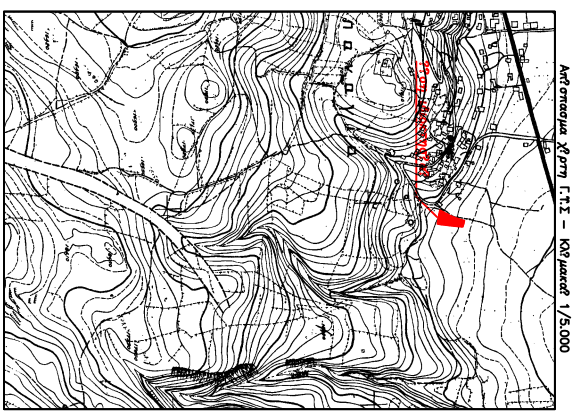
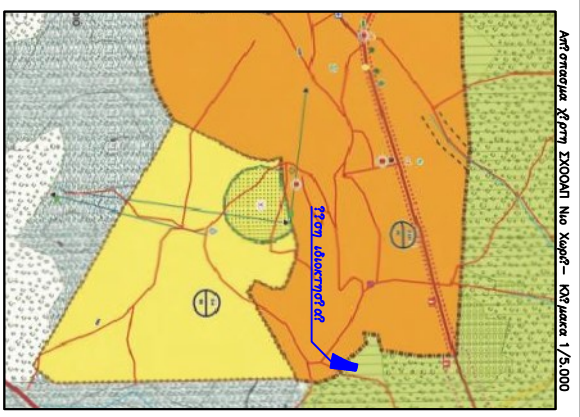


ΚΩΔΙΚΟΣ	X	Y	ΥΨΟΣ
1	533227.0	3930291.0	31.26
2	533227.0	3930292.0	31.26
3	533227.0	3930293.0	31.26
4	533227.0	3930294.0	31.26
5	533227.0	3930295.0	31.26
6	533227.0	3930296.0	31.26
7	533227.0	3930297.0	31.26
8	533227.0	3930298.0	31.26
9	533227.0	3930299.0	31.26
10	533227.0	3930300.0	31.26
11	533227.0	3930301.0	31.26
12	533227.0	3930302.0	31.26
13	533227.0	3930303.0	31.26
14	533227.0	3930304.0	31.26
15	533227.0	3930305.0	31.26
16	533227.0	3930306.0	31.26
17	533227.0	3930307.0	31.26
18	533227.0	3930308.0	31.26
19	533227.0	3930309.0	31.26
20	533227.0	3930310.0	31.26

ΣΧΗΜΑΤΑ ΕΞΗΓΗΣΗΣ

- Κόκκινο: Κτίριο
- Πράσινο: Χώμα
- Κίτρινο: Δρόμος
- Μαύρο: Ασύρτη
- Κίτρινο: Κέντρο ύψους



ΠΕΡΙΓΡΗΧ
 Το παρόν σχέδιο αφορά την κατασκευή και την αναστάθμιση ενός οδού, μήκους περίπου 200μ, με σκοπό την καλύτερη σύνδεση των κτιρίων με το δίκτυο οδικό. Η κατασκευή της οδού θα γίνει σύμφωνα με τα κριτήρια του Ε.Σ.Ο.Τ. 1973.

Μελέτη: 30.10.2020
 Η/Α: Παναγιώτης Παπαδόπουλος

Σχεδίαση: 30.10.2020
 Η/Α: Παναγιώτης Παπαδόπουλος

ΠΡΟΒΛΗΜΑΤΑ
 1) Το πρόβλημα που προέκυψε από τον έλεγχο της μελέτης είναι η ύπαρξη τμημάτων που δεν είναι κατασκευάσιμα λόγω της κλίσης, η οποία είναι μεγαλύτερη από την επιτρεπόμενη.

ΛΥΣΗ
 1) Η κλίση των τμημάτων αυτών θα μειωθεί με τη βοήθεια της κατασκευής σκαλωσών ή άλλων μέσων.

ΠΡΟΒΛΗΜΑΤΑ
 2) Η ύπαρξη τμημάτων που δεν είναι κατασκευάσιμα λόγω της κλίσης, η οποία είναι μεγαλύτερη από την επιτρεπόμενη.

ΛΥΣΗ
 2) Η κλίση των τμημάτων αυτών θα μειωθεί με τη βοήθεια της κατασκευής σκαλωσών ή άλλων μέσων.

ΠΡΟΒΛΗΜΑΤΑ
 1) Το πρόβλημα που προέκυψε από τον έλεγχο της μελέτης είναι η ύπαρξη τμημάτων που δεν είναι κατασκευάσιμα λόγω της κλίσης, η οποία είναι μεγαλύτερη από την επιτρεπόμενη.

ΛΥΣΗ
 1) Η κλίση των τμημάτων αυτών θα μειωθεί με τη βοήθεια της κατασκευής σκαλωσών ή άλλων μέσων.

ΔΙΟΙΚΗΣΗ	ΠΕΡΙΦΕΡΕΙΑ ΕΠΙΧΕΙΡΗΣΙΑΚΗΣ ΚΕΝΤΡΙΚΗΣ ΜΑΚΕΔΟΝΙΑΣ
ΕΓΧΩΡΟ	ΑΠΟΤΥΠΩΣΗ ΠΕΡΙΜΕΤΡΟΥ
ΘΕΣΗ	ΔΕΛΤΑ «ΠΑΛΑΕΣ» - ΕΚΤΟΣ ΟΙΚΙΣΜΟΥ - Ν.Ο. ΧΡΟΣΤΟ
ΜΕΛΕΤΗΤΕΣ	ΓΙΑΝΝΑΚΑΚΗΣ ΜΙΧΑΗΛ
ΘΕΜΑ	ΤΟΠΟΓΡΑΦΙΚΟ ΔΙΑΓΡΑΜΜΑ
ΚΟΛΛΑ	1 / 200
ΠΕΡΙΟΧΟΣ ΜΕΛΕΤΗΣ	14-5-20
ΣΧΕΔΙΑΣΤΗΣ	