

ΕΠΙΧΕΙΡΗΣΙΑΚΟ ΠΡΟΓΡΑΜΜΑ
 ΔΡΑΣΕΩΝ ΠΡΟΤΕΛΜΑΚΩΝ (Α-Β-Γ-Δ-Ε-Α)
 ΕΜΒΛΩΝ ΠΡΟΤΕΛΜΑΚΩΝ Ε=4.869,14 μ.

ΣΗΜΕΙΩΣΕΙΣ
 1. Το έργο αφορά στην κατασκευή του έργου κατασκευής ΣΤΑ 97.
 2. Η κατασκευή του έργου θα πραγματοποιηθεί σύμφωνα με τις προδιαγραφές του σχεδίου.
 3. Η κατασκευή του έργου θα πραγματοποιηθεί σύμφωνα με τις προδιαγραφές του σχεδίου.
 4. Η κατασκευή του έργου θα πραγματοποιηθεί σύμφωνα με τις προδιαγραφές του σχεδίου.

ΑΝΩΣΤΗΝ Ν. 6817/77 & Ν. 1337/83
 Άρθρο 10 παράγραφος 1 και 2 του Ν. 6817/77 & Ν. 1337/83
 Άρθρο 11 του Ν. 6817/77 & Ν. 1337/83
 Άρθρο 12 του Ν. 6817/77 & Ν. 1337/83
 Άρθρο 13 του Ν. 6817/77 & Ν. 1337/83
 Άρθρο 14 του Ν. 6817/77 & Ν. 1337/83
 Άρθρο 15 του Ν. 6817/77 & Ν. 1337/83
 Άρθρο 16 του Ν. 6817/77 & Ν. 1337/83
 Άρθρο 17 του Ν. 6817/77 & Ν. 1337/83
 Άρθρο 18 του Ν. 6817/77 & Ν. 1337/83
 Άρθρο 19 του Ν. 6817/77 & Ν. 1337/83
 Άρθρο 20 του Ν. 6817/77 & Ν. 1337/83
 Άρθρο 21 του Ν. 6817/77 & Ν. 1337/83
 Άρθρο 22 του Ν. 6817/77 & Ν. 1337/83
 Άρθρο 23 του Ν. 6817/77 & Ν. 1337/83
 Άρθρο 24 του Ν. 6817/77 & Ν. 1337/83
 Άρθρο 25 του Ν. 6817/77 & Ν. 1337/83
 Άρθρο 26 του Ν. 6817/77 & Ν. 1337/83
 Άρθρο 27 του Ν. 6817/77 & Ν. 1337/83
 Άρθρο 28 του Ν. 6817/77 & Ν. 1337/83
 Άρθρο 29 του Ν. 6817/77 & Ν. 1337/83
 Άρθρο 30 του Ν. 6817/77 & Ν. 1337/83
 Άρθρο 31 του Ν. 6817/77 & Ν. 1337/83
 Άρθρο 32 του Ν. 6817/77 & Ν. 1337/83
 Άρθρο 33 του Ν. 6817/77 & Ν. 1337/83
 Άρθρο 34 του Ν. 6817/77 & Ν. 1337/83
 Άρθρο 35 του Ν. 6817/77 & Ν. 1337/83
 Άρθρο 36 του Ν. 6817/77 & Ν. 1337/83
 Άρθρο 37 του Ν. 6817/77 & Ν. 1337/83
 Άρθρο 38 του Ν. 6817/77 & Ν. 1337/83
 Άρθρο 39 του Ν. 6817/77 & Ν. 1337/83
 Άρθρο 40 του Ν. 6817/77 & Ν. 1337/83
 Άρθρο 41 του Ν. 6817/77 & Ν. 1337/83
 Άρθρο 42 του Ν. 6817/77 & Ν. 1337/83
 Άρθρο 43 του Ν. 6817/77 & Ν. 1337/83
 Άρθρο 44 του Ν. 6817/77 & Ν. 1337/83
 Άρθρο 45 του Ν. 6817/77 & Ν. 1337/83
 Άρθρο 46 του Ν. 6817/77 & Ν. 1337/83
 Άρθρο 47 του Ν. 6817/77 & Ν. 1337/83
 Άρθρο 48 του Ν. 6817/77 & Ν. 1337/83
 Άρθρο 49 του Ν. 6817/77 & Ν. 1337/83
 Άρθρο 50 του Ν. 6817/77 & Ν. 1337/83
 Άρθρο 51 του Ν. 6817/77 & Ν. 1337/83
 Άρθρο 52 του Ν. 6817/77 & Ν. 1337/83
 Άρθρο 53 του Ν. 6817/77 & Ν. 1337/83
 Άρθρο 54 του Ν. 6817/77 & Ν. 1337/83
 Άρθρο 55 του Ν. 6817/77 & Ν. 1337/83
 Άρθρο 56 του Ν. 6817/77 & Ν. 1337/83
 Άρθρο 57 του Ν. 6817/77 & Ν. 1337/83
 Άρθρο 58 του Ν. 6817/77 & Ν. 1337/83
 Άρθρο 59 του Ν. 6817/77 & Ν. 1337/83
 Άρθρο 60 του Ν. 6817/77 & Ν. 1337/83
 Άρθρο 61 του Ν. 6817/77 & Ν. 1337/83
 Άρθρο 62 του Ν. 6817/77 & Ν. 1337/83
 Άρθρο 63 του Ν. 6817/77 & Ν. 1337/83
 Άρθρο 64 του Ν. 6817/77 & Ν. 1337/83
 Άρθρο 65 του Ν. 6817/77 & Ν. 1337/83
 Άρθρο 66 του Ν. 6817/77 & Ν. 1337/83
 Άρθρο 67 του Ν. 6817/77 & Ν. 1337/83
 Άρθρο 68 του Ν. 6817/77 & Ν. 1337/83
 Άρθρο 69 του Ν. 6817/77 & Ν. 1337/83
 Άρθρο 70 του Ν. 6817/77 & Ν. 1337/83
 Άρθρο 71 του Ν. 6817/77 & Ν. 1337/83
 Άρθρο 72 του Ν. 6817/77 & Ν. 1337/83
 Άρθρο 73 του Ν. 6817/77 & Ν. 1337/83
 Άρθρο 74 του Ν. 6817/77 & Ν. 1337/83
 Άρθρο 75 του Ν. 6817/77 & Ν. 1337/83
 Άρθρο 76 του Ν. 6817/77 & Ν. 1337/83
 Άρθρο 77 του Ν. 6817/77 & Ν. 1337/83
 Άρθρο 78 του Ν. 6817/77 & Ν. 1337/83
 Άρθρο 79 του Ν. 6817/77 & Ν. 1337/83
 Άρθρο 80 του Ν. 6817/77 & Ν. 1337/83
 Άρθρο 81 του Ν. 6817/77 & Ν. 1337/83
 Άρθρο 82 του Ν. 6817/77 & Ν. 1337/83
 Άρθρο 83 του Ν. 6817/77 & Ν. 1337/83
 Άρθρο 84 του Ν. 6817/77 & Ν. 1337/83
 Άρθρο 85 του Ν. 6817/77 & Ν. 1337/83
 Άρθρο 86 του Ν. 6817/77 & Ν. 1337/83
 Άρθρο 87 του Ν. 6817/77 & Ν. 1337/83
 Άρθρο 88 του Ν. 6817/77 & Ν. 1337/83
 Άρθρο 89 του Ν. 6817/77 & Ν. 1337/83
 Άρθρο 90 του Ν. 6817/77 & Ν. 1337/83
 Άρθρο 91 του Ν. 6817/77 & Ν. 1337/83
 Άρθρο 92 του Ν. 6817/77 & Ν. 1337/83
 Άρθρο 93 του Ν. 6817/77 & Ν. 1337/83
 Άρθρο 94 του Ν. 6817/77 & Ν. 1337/83
 Άρθρο 95 του Ν. 6817/77 & Ν. 1337/83
 Άρθρο 96 του Ν. 6817/77 & Ν. 1337/83
 Άρθρο 97 του Ν. 6817/77 & Ν. 1337/83
 Άρθρο 98 του Ν. 6817/77 & Ν. 1337/83
 Άρθρο 99 του Ν. 6817/77 & Ν. 1337/83
 Άρθρο 100 του Ν. 6817/77 & Ν. 1337/83

ΕΠΙΧΕΙΡΗΣΙΑΚΟ ΠΡΟΓΡΑΜΜΑ
 ΔΡΑΣΕΩΝ ΠΡΟΤΕΛΜΑΚΩΝ (Α-Β-Γ-Δ-Ε-Α)
 ΕΜΒΛΩΝ ΠΡΟΤΕΛΜΑΚΩΝ Ε=4.869,14 μ.

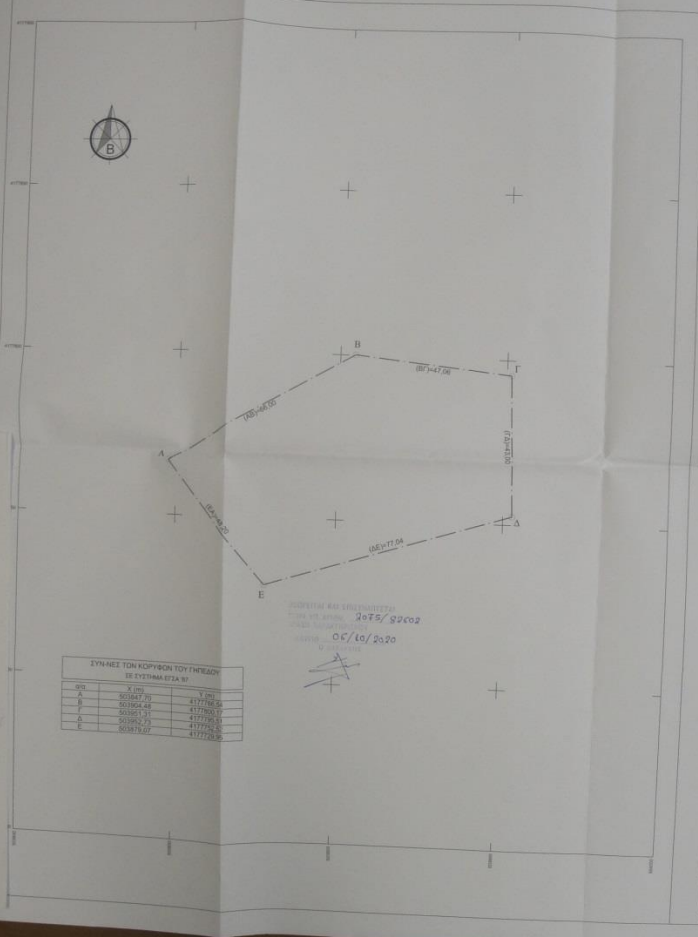
ΕΠΙΧΕΙΡΗΣΙΑΚΟ ΠΡΟΓΡΑΜΜΑ
 ΔΡΑΣΕΩΝ ΠΡΟΤΕΛΜΑΚΩΝ (Α-Β-Γ-Δ-Ε-Α)
 ΕΜΒΛΩΝ ΠΡΟΤΕΛΜΑΚΩΝ Ε=4.869,14 μ.

ΕΠΙΧΕΙΡΗΣΙΑΚΟ ΠΡΟΓΡΑΜΜΑ
 ΔΡΑΣΕΩΝ ΠΡΟΤΕΛΜΑΚΩΝ (Α-Β-Γ-Δ-Ε-Α)
 ΕΜΒΛΩΝ ΠΡΟΤΕΛΜΑΚΩΝ Ε=4.869,14 μ.

ΕΠΙΧΕΙΡΗΣΙΑΚΟ ΠΡΟΓΡΑΜΜΑ
 ΔΡΑΣΕΩΝ ΠΡΟΤΕΛΜΑΚΩΝ (Α-Β-Γ-Δ-Ε-Α)
 ΕΜΒΛΩΝ ΠΡΟΤΕΛΜΑΚΩΝ Ε=4.869,14 μ.

ΕΠΙΧΕΙΡΗΣΙΑΚΟ ΠΡΟΓΡΑΜΜΑ
 ΔΡΑΣΕΩΝ ΠΡΟΤΕΛΜΑΚΩΝ (Α-Β-Γ-Δ-Ε-Α)
 ΕΜΒΛΩΝ ΠΡΟΤΕΛΜΑΚΩΝ Ε=4.869,14 μ.

ΕΠΙΧΕΙΡΗΣΙΑΚΟ ΠΡΟΓΡΑΜΜΑ
 ΔΡΑΣΕΩΝ ΠΡΟΤΕΛΜΑΚΩΝ (Α-Β-Γ-Δ-Ε-Α)
 ΕΜΒΛΩΝ ΠΡΟΤΕΛΜΑΚΩΝ Ε=4.869,14 μ.

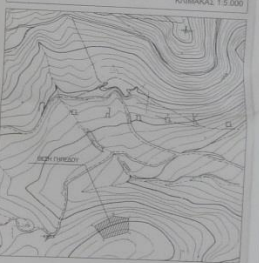


Α/Α	Χ/Υ	Υ/Χ
Α	505647,23	417704,30
Β	505644,43	417703,17
Γ	505651,73	417703,31
Δ	505652,43	417704,30
Ε	505647,23	417704,30

ΟΡΘΟΦΩΤΟΓΡΑΦΙΑ ΕΤΟΥΣ 2008
 ΚΑΙΜΑΚΑΣ 1:5.000



ΑΠΟΣΤΑΣΜΑ ΠΙΝΑΚΙΑΣ Γ.Υ.Σ. - 6478/3
 ΚΑΙΜΑΚΑΣ 1:5.000



ΑΠΟΣΤΑΣΜΑ ΤΟΥ ΥΠ' ΑΡΙΘΜΟΥ 6478/3 ΚΑΡΤΗ
 Φ.Ε.Κ. 7960/2003 - ΚΑΙΜΑΚΑΣ 1:5.000



ΣΤΟΙΧΙΑ ΤΗΣ Δ. ΠΡΩΤ. ΑΝΩΣΤΗΝ ΕΤΡΟΥ ΠΡΟΤΕΛΜΑΚΩΝ Ε=4.869,14 μ.
 Η κατασκευή του έργου θα πραγματοποιηθεί σύμφωνα με τις προδιαγραφές του σχεδίου.
 Η κατασκευή του έργου θα πραγματοποιηθεί σύμφωνα με τις προδιαγραφές του σχεδίου.
 Η κατασκευή του έργου θα πραγματοποιηθεί σύμφωνα με τις προδιαγραφές του σχεδίου.

ΟΙ ΜΕΛΕΤΗΤΕΣ
 ΑΝΔΡΕΑΣ ΚΑΡΑΓΙΑΝΝΗΣ
 ΑΝΔΡΕΑΣ ΚΑΡΑΓΙΑΝΝΗΣ

ΤΕΧΝΙΚΟ ΓΡΑΦΕΙΟ ΤΟΠΟΓΡΑΦΙΚΩΝ ΜΕΛΕΤΩΝ
 ΑΓ. ΠΑΡΑΣΚΕΥΗΣ 3, Τ.Κ. 18001 ΚΕΡΑΤΕΑ
 Τηλ: 21040 - 42080 / 6945040223
 ΕΠΙΧΕΙΡΗΣΙΑΚΟ ΠΡΟΓΡΑΜΜΑ ΔΡΑΣΕΩΝ ΠΡΟΤΕΛΜΑΚΩΝ

ΕΡΓΟ: ΑΠΟΤΥΠΩΣΗ ΓΕΩΤΕΛΜΑΚΩΝ Ε=4.869,14 μ.
 ΕΞΑΡΤΗΝ ΤΩΝ ΚΟΡΥΦΩΝ ΤΟΥ ΑΠΟ ΤΟ ΚΡΑΤΙΚΟ ΣΥΣΤΗΜΑ ΣΥΝΤΕΤΑΓΜΕΝΩΝ
 (ΣΤΑ 97)
 ΒΕΣΗ
 "ΠΑΛΑΙΟΚΑΜΑΡΔΑ", ΔΗΜΟΤΙΚΗ ΕΚΘΗΤΑ ΚΕΡΑΤΕΑΣ
 ΤΗΣ ΚΗΜΑΤΙΝΗΣ ΠΕΡΙΦΕΡΕΙΑΣ ΤΟΥ ΔΗΜΟΥ ΛΑΥΡΙΟΥ

ΘΕΜΑ ΣΧΕΔΙΟΥ	ΚΑΙΜΑΚΑΣ 1:5000
ΤΟΠΟΓΡΑΦΙΚΟ ΔΙΑΓΡΑΜΜΑ	
ΧΡΟΝΟΣ ΜΕΛΕΤΗΣ - ΙΟΥΝΙΟΣ 2018	
ΥΠΟΓΡΑΦΗ	ΣΦΡΑΓΙΔΑ