

ΑΡΧΙΚΑ ΣΤΟΙΧΕΙΑ ΑΚΙΝΗΤΟΥ "1"			
Α/Α	X	Y	ΜΗΚΗ ΠΛΕΥΡΩΝ
1	388123.73	1.2	7.38
2	388124.05	2.3	3.58
3	388126.25	3.4	22.82
4	388126.20	4.5	2.18
5	388126.14	5.6	2.68
6	388126.89	6.7	16.15
7	388122.82	7.8	17.84
8	388120.01	8.9	10.62
9	388119.39	10.0	7.53
10	388119.43	11.1	8.10
11	388119.43	12.2	8.10
12	388119.39	13.3	3.49
13	388119.43	14.4	8.15
14	388119.43	15.5	29.28
15	388119.43	16.6	7.87
16	388119.43	17.7	6.13
17	388119.43	18.8	4.48
18	388117.25	19.9	4.45
19	388116.28	21.0	3.56
20	388116.28	22.1	19.83
21	388116.28	23.2	7.86
22	388116.28	24.3	5.40
23	388116.28	25.4	3.00
24	388116.28	26.5	18.43
25	388116.28	27.6	8.62
26	388116.28	28.7	8.82
27	388116.28	29.8	7.62
28	388116.28	30.9	18.94
29	388116.28	32.0	6.20
30	388116.28	33.1	4.35
31	388116.28	34.2	8.86
32	388116.28	35.3	9.81
33	388116.28	36.4	8.77
34	388116.28	37.5	10.37
35	388116.28	38.6	11.22
36	388116.28	39.7	10.70
37	388116.28	40.8	13.70
38	388116.28	41.9	8.81
39	388116.28	43.0	19.81
40	388116.28	44.1	2.24

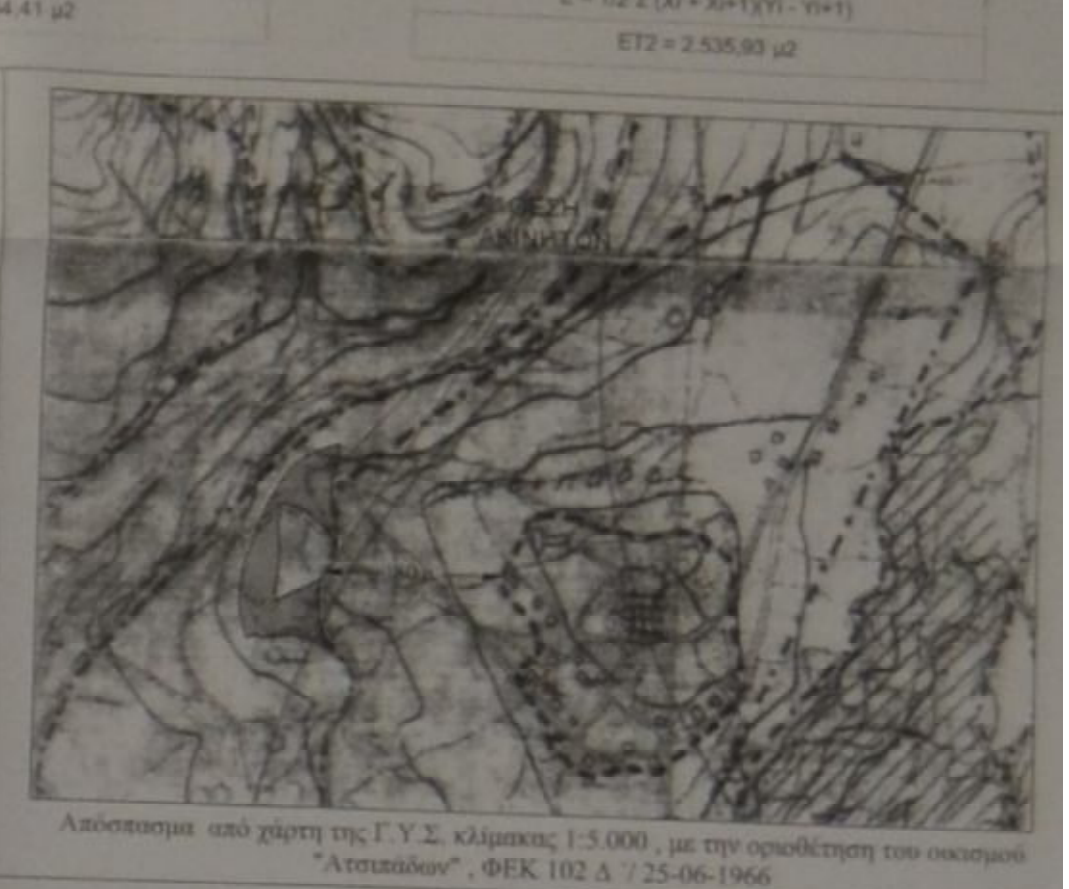
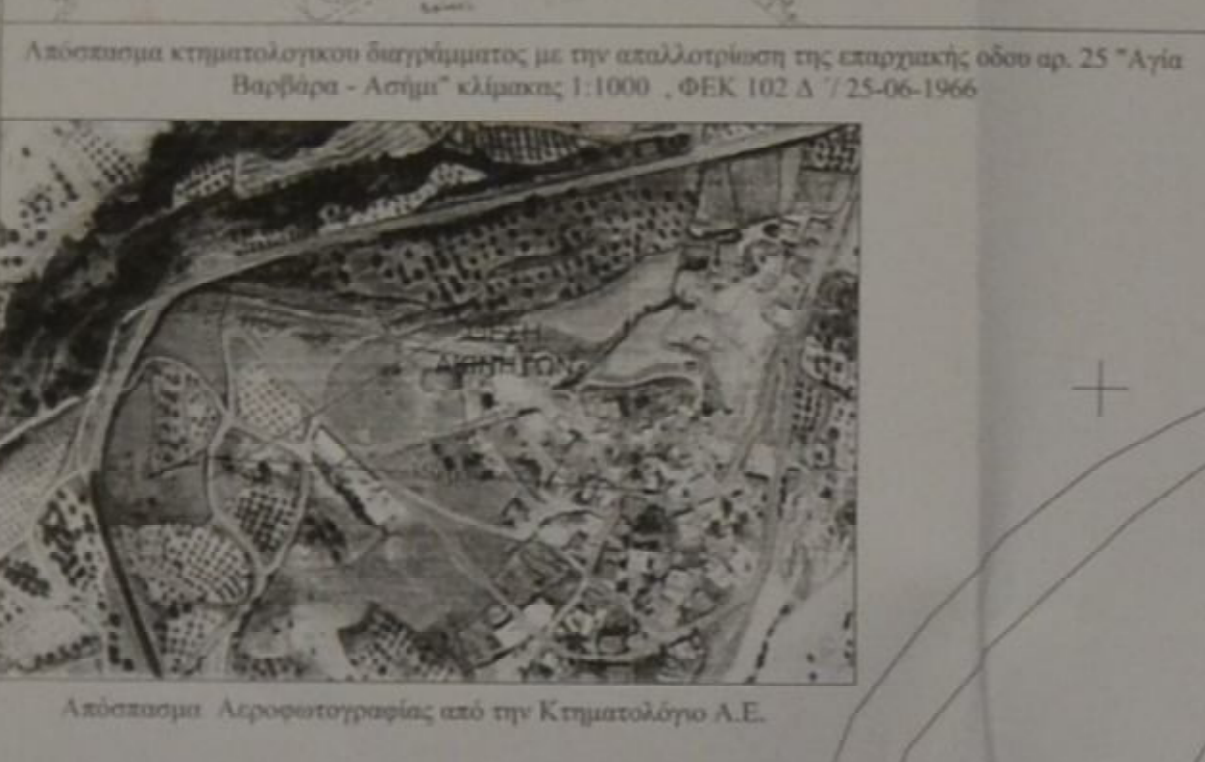
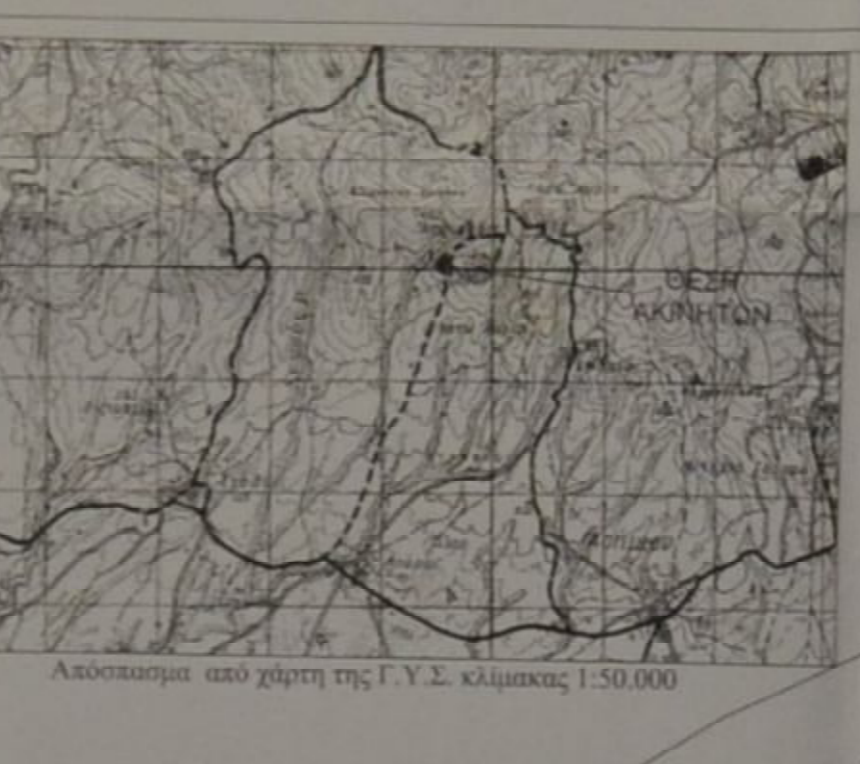
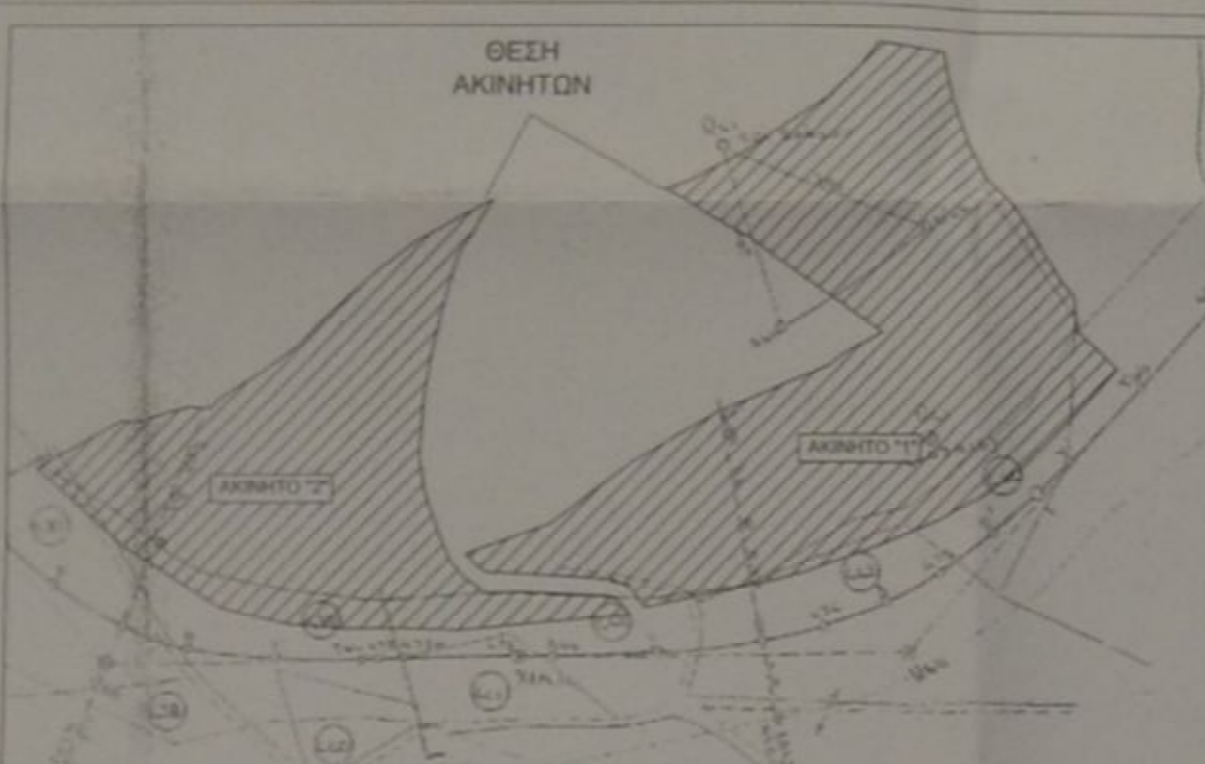
ΑΠΛΛΟΤΡΙΩΜΕΝΟ ΤΜΗΜΑ ΑΚΙΝΗΤΟΥ "1"			
Α/Α	X	Y	ΜΗΚΗ ΠΛΕΥΡΩΝ
41	3881133.77	41.42	18.95
42	3881152.25	42.43	4.20
43	3881152.25	43.44	7.40
44	3881152.25	44.45	9.89
45	3881152.25	45.46	21.40
46	3881152.25	46.47	18.95
47	3881152.25	47.48	2.38
48	3881152.25	48.49	2.34
49	3881152.25	49.50	19.81
50	3881152.25	50.51	8.81
51	3881152.25	51.52	11.12
52	3881152.25	52.53	10.37
53	3881152.25	53.54	8.48
54	3881152.25	54.55	8.77
55	3881152.25	55.56	33.32
56	3881152.25	56.57	6.88
57	3881152.25	57.58	31.30
58	3881152.25	58.59	4.35
59	3881152.25	59.60	14.87

ΤΕΛΙΚΑ ΣΤΟΙΧΕΙΑ ΑΚΙΝΗΤΟΥ "1"			
Α/Α	X	Y	ΜΗΚΗ ΠΛΕΥΡΩΝ
1	388123.73	1.2	7.38
2	388124.05	2.3	3.58
3	388126.25	3.4	22.82
4	388126.20	4.5	2.18
5	388126.14	5.6	2.68
6	388126.89	6.7	16.15
7	388122.82	7.8	17.84
8	388120.01	8.9	10.62
9	388119.39	10.0	7.53
10	388119.43	11.1	8.10
11	388119.43	12.2	8.10
12	388119.39	13.3	3.49
13	388119.43	14.4	8.15
14	388119.43	15.5	29.28
15	388119.43	16.6	7.87
16	388119.43	17.7	6.13
17	388119.43	18.8	4.48
18	388117.25	19.9	4.45
19	388116.28	21.0	3.56
20	388116.28	22.1	19.83
21	388116.28	23.2	7.86
22	388116.28	24.3	5.40
23	388116.28	25.4	3.00
24	388116.28	26.5	18.43
25	388116.28	27.6	8.62
26	388116.28	28.7	8.82
27	388116.28	29.8	7.62
28	388116.28	30.9	18.94
29	388116.28	32.0	6.20
30	388116.28	33.1	4.35
31	388116.28	34.2	8.86
32	388116.28	35.3	9.81
33	388116.28	36.4	8.77
34	388116.28	37.5	10.37
35	388116.28	38.6	11.22
36	388116.28	39.7	10.70
37	388116.28	40.8	13.70
38	388116.28	41.9	8.81
39	388116.28	43.0	19.81
40	388116.28	44.1	2.24

ΑΡΧΙΚΑ ΣΤΟΙΧΕΙΑ ΑΚΙΝΗΤΟΥ "2"			
Α/Α	X	Y	ΜΗΚΗ ΠΛΕΥΡΩΝ
48	3881294.53	48.48	11.31
49	3881294.53	49.49	4.54
50	3881278.64	50.50	2.91
51	3881278.64	51.51	3.38
52	3881278.64	52.52	8.84
53	3881294.53	53.53	3.53
54	3881294.53	54.54	1.50
55	3881294.53	55.55	0.79
56	3881294.53	56.56	0.33
57	3881294.53	57.57	8.03
58	3881294.53	58.58	7.70
59	3881294.53	59.59	12.08
60	3881294.53	60.60	8.87
61	3881294.53	61.61	18.38
62	3881294.53	62.62	12.12
63	3881294.53	63.63	10.13
64	3881294.53	64.64	9.66
65	3881294.53	65.65	10.68
66	3881294.53	66.66	6.12
67	3881294.53	67.67	6.58
68	3881294.53	68.68	10.68
69	3881294.53	69.69	9.23
70	3881294.53	70.70	3.95
71	3881294.53	71.71	3.48
72	3881294.53	72.72	1.30
73	3881294.53	73.73	5.31
74	3881294.53	74.74	16.30
75	3881294.53	75.75	2.19
76	3881294.53	76.76	3.20
77	3881294.53	77.77	30.59
78	3881294.53	78.78	11.49
79	3881294.53	79.79	9.75
80	3881294.53	80.80	10.11
81	3881294.53	81.81	11.49
82	3881294.53	82.82	12.52
83	3881294.53	83.83	21.17
84	3881294.53	84.84	20.74
85	3881294.53	85.85	1.78

ΑΠΛΛΟΤΡΙΩΜΕΝΟ ΤΜΗΜΑ ΑΚΙΝΗΤΟΥ "2"			
Α/Α	X	Y	ΜΗΚΗ ΠΛΕΥΡΩΝ
86	3881294.53	86.86	8.87
87	3881294.53	87.87	13.99
88	3881294.53	88.88	15.74
89	3881294.53	89.89	10.20
90	3881294.53	90.90	10.16
91	3881294.53	91.91	12.48
92	3881294.53	92.92	1.88
93	3881294.53	93.93	1.78
94	3881294.53	94.94	6.45
95	3881294.53	95.95	20.74
96	3881294.53	96.96	21.17
97	3881294.53	97.97	12.52
98	3881294.53	98.98	11.49
99	3881294.53	99.99	10.11
100	3881294.53	100.00	11.49
101	3881294.53	101.01	12.52
102	3881294.53	102.02	21.17
103	3881294.53	103.03	20.74
104	3881294.53	104.04	1.78

ΤΕΛΙΚΑ ΣΤΟΙΧΕΙΑ ΑΚΙΝΗΤΟΥ "2"			
Α/Α	X	Y	ΜΗΚΗ ΠΛΕΥΡΩΝ
48	3881294.53	48.48	11.31
49	3881294.53	49.49	4.54
50	3881278.64	50.50	2.91
51	3881278.64	51.51	3.38
52	3881278.64	52.52	8.84
53	3881294.53	53.53	3.53
54	3881294.53	54.54	1.50
55	3881294.53	55.55	0.79
56	3881294.53	56.56	0.33
57	3881294.53	57.57	8.03
58	3881294.53	58.58	7.70
59	3881294.53	59.59	12.08
60	3881294.53	60.60	8.87
61	3881294.53	61.61	18.38
62	3881294.53	62.62	12.12
63	3881294.53	63.63	10.13
64	3881294.53	64.64	9.66
65	3881294.53	65.65	10.68
66	3881294.53	66.66	6.12
67	3881294.53	67.67	6.58
68	3881294.53	68.68	10.68
69	3881294.53	69.69	9.23
70	3881294.53	70.70	3.95
71	3881294.53	71.71	3.48
72	3881294.53	72.72	1.30
73	3881294.53	73.73	5.31
74	3881294.53	74.74	16.30
75	3881294.53	75.75	2.19
76	3881294.53	76.76	3.20
77	3881294.53	77.77	30.59
78	3881294.53	78.78	11.49
79	3881294.53	79.79	9.75
80	3881294.53	80.80	10.11
81	3881294.53	81.81	11.49
82	3881294.53	82.82	12.52
83	3881294.53	83.83	21.17
84	3881294.53	84.84	20.74
85	3881294.53	85.85	1.78



ΟΡΟΙ ΔΟΜΗΣΗΣ ΕΚΤΟΣ ΟΙΚΙΣΜΟΥ
(Π.Δ. 24-85 / ΦΕΚ 270Δ 31-5-85) (N.3212 24-12-2003/ΦΕΚ 308Α/31-12-2003)

Αρμόδια	25μ - 4000μ²
Κατά παρέκκλιση	27.4-1977 με επιφάνεια 2000μ²
Για γήπεδο με πρόσωπο σε εθνικές, επαρχιακές, δημοτικές και κοινοτικές οδούς	45μ - 50μ - 4000μ²
Κατά παρέκκλιση	31-12-2003
Για γήπεδο με πρόσωπο σε εθνικές, επαρχιακές, δημοτικές και κοινοτικές οδούς, ως προδιαγμένα της 12-11-1962	10μ - 15μ - 750μ²
12-9-1964	20μ - 35μ - 1200μ²
17-10-1978	25μ - 40μ - 2000μ²

Συντελεστής δόμησης
Για τμήμα 4000-8000 τ.μ.
Μέγιστη δόμηση για κατοικία για γήπεδο E=4000 μ²
Ποσοστό κάλυψης
Μέγιστο ύψος

ΔΙΑΔΙΧΗ ΜΗΧΑΝΙΚΟΥ
Ο κύριος υπαλληλίσκος της Διεύθυνσης Γ. Νικολάου, Αρχιτέκτονα και Τοπογράφου Μηχανικού δηλώνει υπεύθυνα ότι:
- Το Ακίνητο "1" με αρχικά στοιχεία (1,2,3,4,5,6,7,8,9,10,11,12,13,14,15,16,17,18,19,20,21,22,23,24,25, 26,27,28,29,30,31,32,33,34,35,36,37,38,39,40,1) αρχικού επιπέδου EΑ1 = 4.810,97 μ² καθότι και το (48,49,50,51,52,53,54,55,56,57,58,59,60,61,62,63,64,65,66,67,68,69,70,71,72,73,74,75,76,77,78,79,80,81,82, 83,84,85) αρχικού επιπέδου EΑ2 = 3.070,34 μ² όπως απεικονίζονται στα αρχικά τοπογραφικά διαγράμματα, βρίσκονται ολόκληρα εντός ζώνης οικισμίου "Α" της Επαρχιακής οδού με αρ. 25 "Αγία Βαρβάρα - Αθήνα", στη θέση "Μάρμαρα" του Δήμου Γέρακας, Περιφερειακής ενότητας Ηρακλείου.
- Το Ακίνητο "1" και "2" είναι ιδιοκτησία Φραγκιαδάκη Κωνσταντίνου Κ. Μιχαήλ.
- Λόγω απώλειας, για την κατασκευή της Επαρχιακής οδού με αρ. 25 "Αγία Βαρβάρα - Αθήνα" και σύμφωνα με το κτηματολογικό διάγραμμα που συντάχθηκε την 25-06-1966 (ΦΕΚ 102 Δ / 25-06-1966) έζησαν:
- Απώλειση του ακινήτου "1" στα τμήμα με στοιχεία: (41,42,43,44,45,46,47,1,40,39,38,37,36,35,34,33,32,31,41) με επιφάνεια EΑΠ1 = 449,43 μ²
- Απώλειση του ακινήτου "2" στα τμήμα με στοιχεία: (85,86,87,88,89,90,91,48,84,83,82,81,80,79,78,77,76,75,74,73,85) με επιφάνεια EΑΠ2 = 534,41 μ²
- Τα τελικά στοιχεία μετά την απώλειση είναι τα εξής:
- Ακίνητο "1" με τελικά στοιχεία: (1,2,3,4,5,6,7,8,9,10,11,12,13,14,15,16,17,18,19,20,21,22,23,24,25, 26,27,28,29,30,31,41,42,43,44,45,46,47,1) και τελικό επιφάνεια EΤ1 = 4.361,54 μ²
- Ακίνητο "2" με τελικά στοιχεία: (48,49,50,51,52,53,54,55,56,57,58,59,60,61,62,63,64,65,66,67,68,69,70,71,72,73,74,75,76,77,78,79,80,81,82, 83,84,85) και τελικό επιφάνεια EΤ2 = 2.535,93 μ².
- Το Ακίνητο "1" είναι άρτο και οικοδομήσιμο κατά κτίσιμα, ενώ το Ακίνητο "2" είναι άρτο και οικοδομήσιμο κατά παρεκκλιση, σύμφωνα με τις περιγραφές πολεοδομικών διατάξεων.
- Εντός του Ακινήτου "1" υπάρχουν γήρινα περιουσιών συνολικού επιπέδου E = 555,72 μ² και αποθήκη συνολικού επιπέδου E = 69,20 μ², με συνολική έκταση υπαφάνου E = 624,92 μ² όπως απεικονίζεται στα παρακάτω:
α) Περιουσιότητα επιπέδου Eα = 83,63 μ²
β) Περιουσιότητα επιπέδου Eβ = 29,68 μ²
γ) Περιουσιότητα επιπέδου Eγ = 65,37 μ²
δ) Περιουσιότητα επιπέδου Eδ = 33,83 μ²
ε) Αρκαδική οδό επιπέδου Eε = 43,70 μ²
ς) Περιουσιότητα επιπέδου Eς = 44,92 μ²
ζ) Περιουσιότητα επιπέδου Eζ = 101,55 μ²
η) Περιουσιότητα επιπέδου Eη = 117,55 μ²
θ) Περιουσιότητα επιπέδου Eθ = 79,19 μ²
ι) Αρκαδική οδό επιπέδου Eι = 25,50 μ²
- Εντός του Ακινήτου "2" υπάρχει ένα Περιουσιότητα επιπέδου E = 63,85 μ².
- Τα όρια των ακινήτων απεικονίζονται από τον ιδιοκτήτη.
- Μόνο από το κτίσιμα δεν διαγράφονται γήρινα και είναι εντός ζώνης της Δ.Ε.Π.
- Η έκταση των οικοδομήσιμων τμημάτων σύμφωνα με τον ιδιοκτήτη.
- Η έκταση των κτηματολογικών τετραγώνων από το δημοτικό σχέδιο του οικισμού είναι καμία.
- 10 μέτρα (μεγαλύτερα των 50 μέτρων).
- Η έκταση των κτηματολογικών τετραγώνων από το πολεοδομικό κείμενο και οικισμού είναι καμία (10 μέτρα (μεγαλύτερα των 50 μέτρων)).

ΔΙΑΔΙΧΗ ΙΔΙΟΚΤΗΤΗ
Ο κτηνολόγος υπαλληλίσκος της