

ΣΥΝΟΠΤΙΚΟ ΤΑΞΙΝΟΛΟΓΗΜΕΝΟ ΠΡΟΓΡΑΜΜΑ ΚΑΤΑΣΤΑΣΕΩΝ

Εργασία	Περιγραφή	Μετρήσιμη Ποσότητα	Μονάδα	Εκτίμηση Χρόνου (έξαρτημένη)
1	Εκσκαφή (m³)	...	m³	...
2	Πληρωμή (m³)	...	m³	...
3	...	...	...	...

Ποσότητα 1. Σημ. 11. 6x 5000 m³

Εργασία	Μετρήσιμη Ποσότητα	Μονάδα	Χρόνος
...	...	...	...

Ποσότητα 2. Σημ. 12. 6x 5120 m³

Εργασία	Μετρήσιμη Ποσότητα	Μονάδα	Χρόνος
...	...	...	...

Ποσότητα 3. Σημ. 13. 6x 5120 m³

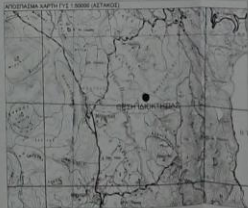
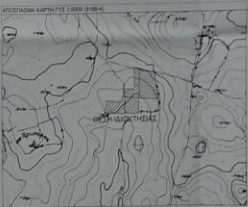
Εργασία	Μετρήσιμη Ποσότητα	Μονάδα	Χρόνος
...	...	...	...

Ποσότητα 4. Σημ. 20. 6x 1000 m³

Εργασία	Μετρήσιμη Ποσότητα	Μονάδα	Χρόνος
...	...	...	...

### ΥΠΟΜΗΜΑ

1. Πλάτος  
 2. Ύψος  
 3. ...  
 4. ...  
 5. ...  
 6. ...  
 7. ...  
 8. ...  
 9. ...  
 10. ...



**ΥΠΟΜΗΜΑ**

1. Πλάτος  
 2. Ύψος  
 3. ...  
 4. ...  
 5. ...  
 6. ...  
 7. ...  
 8. ...  
 9. ...  
 10. ...

ΤΕΧΝΙΚΟ ΠΡΟΓΡΑΜΜΑ  
 ΕΡΓΑΣΙΑΣ  
 ...  
 ...  
 ...

ΠΡΟΣΚΛΗΣΗ ΣΤΟΙΧΙΣΤΩΝ  
 ...  
 ...  
 ...

ΑΝΑΦΟΡΕΣ  
 ...  
 ...  
 ...

ΠΡΟΣΚΛΗΣΗ ΣΤΟΙΧΙΣΤΩΝ  
 ...  
 ...  
 ...

ΑΝΑΦΟΡΕΣ  
 ...  
 ...  
 ...

ΠΡΟΣΚΛΗΣΗ ΣΤΟΙΧΙΣΤΩΝ  
 ...  
 ...  
 ...

**ΤΕΧΝΙΚΟ ΠΡΟΓΡΑΜΜΑ**  
**ΕΡΓΑΣΙΑΣ**  
**ΔΙΑΧΕΙΡΙΣΗΣ ΚΑΙ ΕΚΣΤΡΑΤΕΙΑΣ**  
**ΔΙΑΧΕΙΡΙΣΗΣ ΚΑΙ ΕΚΣΤΡΑΤΕΙΑΣ**  
**ΕΝΕΡΓΕΙΑΣ ΚΟΜΟΤΗΤΑΣ ΔΕΛΤΑΙΝΩΝ ΣΥΝΤΕ.**

ΚΑΤΑΣΤΑΣΕΩΝ  
 ...  
 ...  
 ...

ΚΑΤΑΣΤΑΣΕΩΝ  
 ...  
 ...  
 ...

ΚΑΤΑΣΤΑΣΕΩΝ  
 ...  
 ...  
 ...

**ΤΥΠΟΓΡΑΦΟ ΔΙΑΓΡΑΜΜΑ**  
 1:500