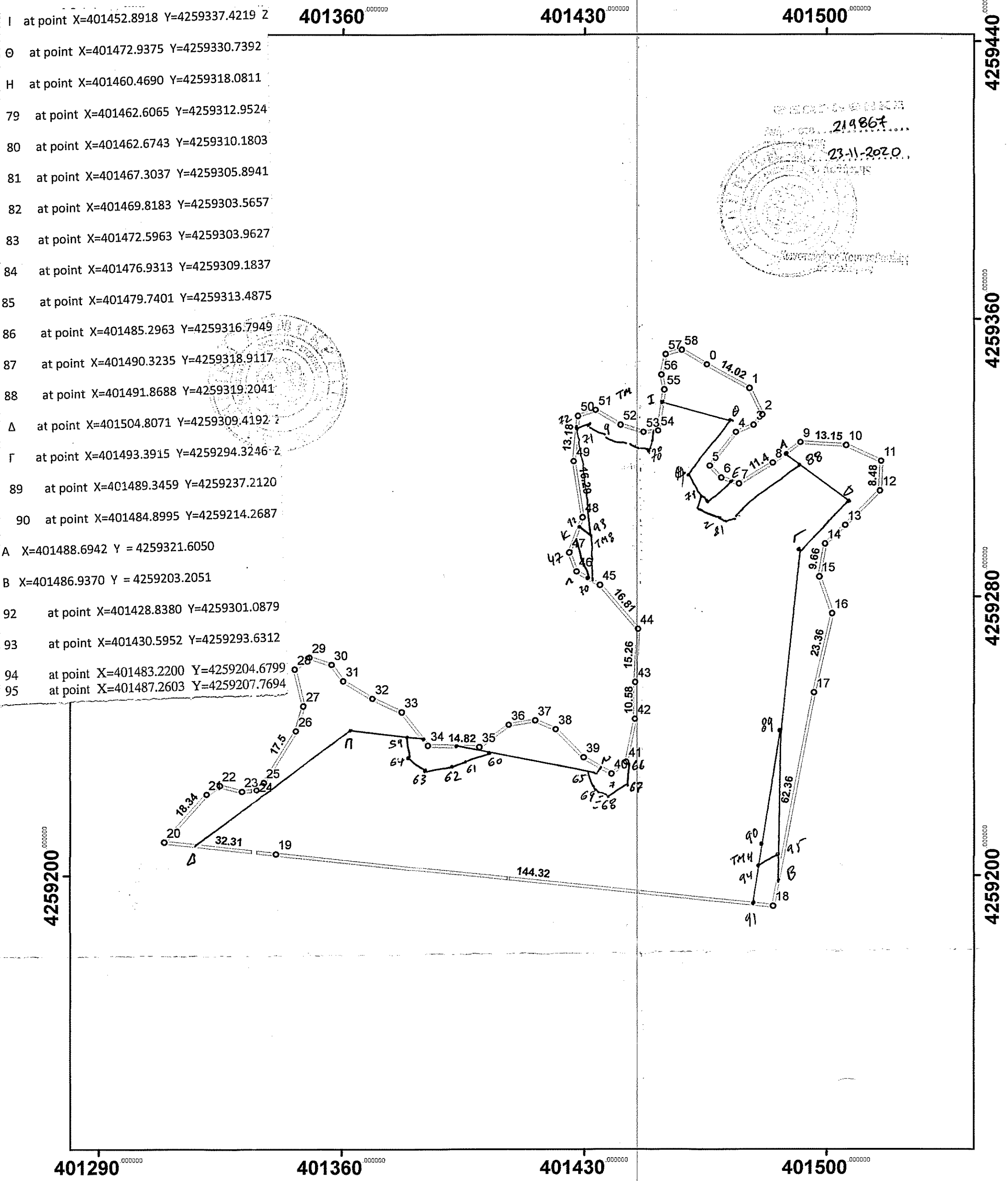


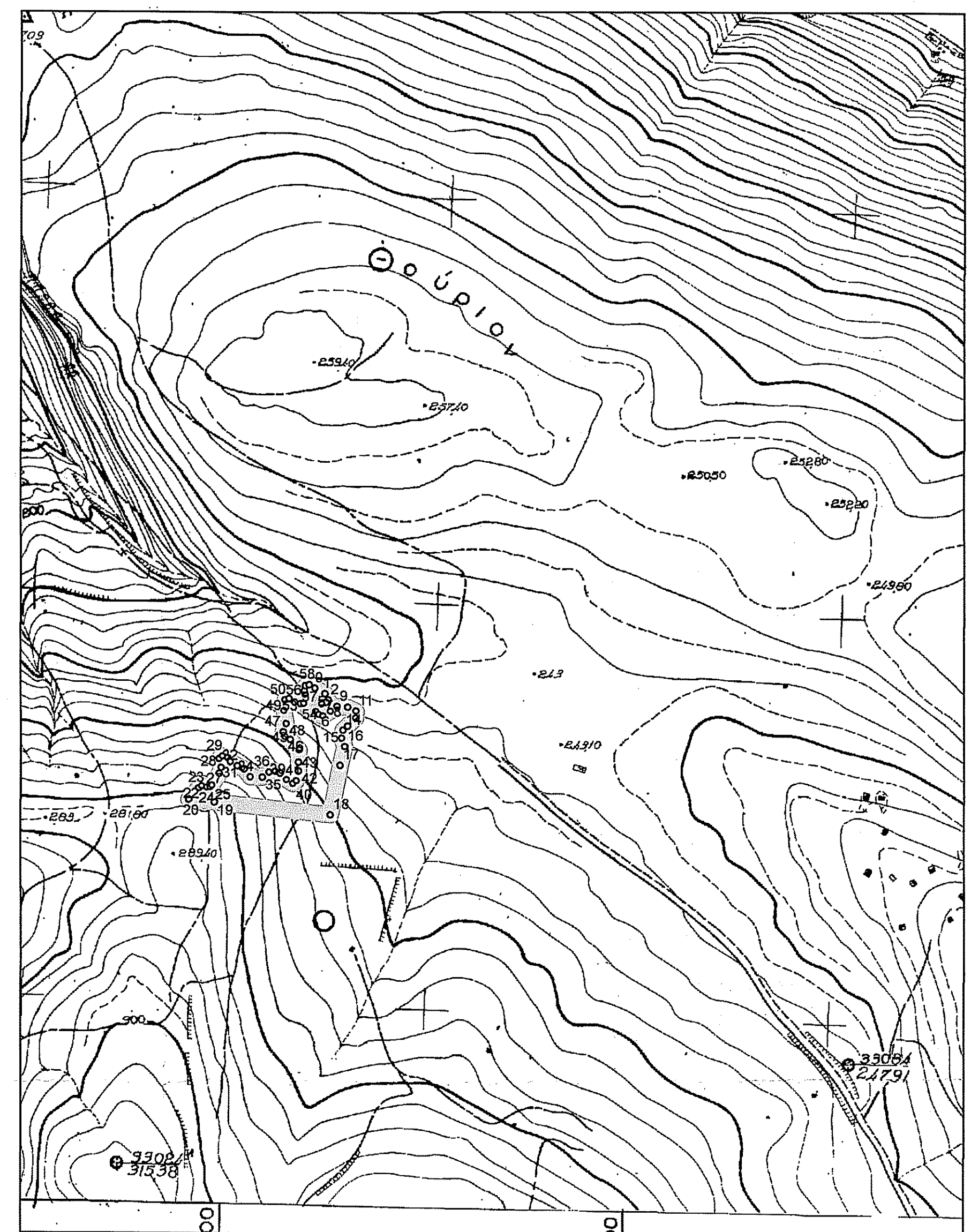
ΑΠΟΣΠΑΣΜΑ ΓΕΩΤΕΜΑΧΙΟΥ



ΑΠΟΣΠΑΣΜΑ ΚΤΗΜΑΤΟΛΟΓΙΟΥ 2015-16



ΑΠΟΣΠΑΣΜΑ Γ.Υ.Σ. 63062



ΠΙΝΑΚΑΣ ΣΥΝΤΕΤΑΓΜΕΝΩΝ ΓΕΩΤΕΜΑΧΙΟΥ

A/A	X	Y	απόσταση(μ.)
0	401465.49	4259346.91	14.02
1	401477.77	4259340.14	8.52
2	401481.58	4259332.52	3.9
3	401479.04	4259329.55	5.5
4	401473.96	4259327.44	12.36
5	401466.94	4259317.7	4.79
6	401469.73	4259314.31	5.35
7	401474.81	4259312.62	11.4
8	401484.54	4259318.55	9.99
9	401492.59	4259324.47	13.15
10	401505.71	4259323.63	11.18
11	401515.87	4259318.97	8.48
12	401515.45	4259310.5	14.14
13	401505.39	4259300.55	7.87
14	401499.57	4259295.26	9.66
15	401497.98	4259285.74	11.21
16	401501.69	4259275.15	23.36
17	401496.4	4259252.4	62.36
18	401484.62	4259191.16	144.32
19	401341.09	4259206.21	32.31
20	401308.96	4259209.58	18.34
21	401321.14	4259223.3	4.58
22	401324.95	4259225.84	6.57
23	401391.3	4259224.14	4.25
24	401335.53	4259224.57	2.99
25	401337.65	4259226.68	

26	401346.96	4259241.5	17.5
27	401349.08	4259248.7	7.5
28	401346.54	4259239.28	10.88
29	401350.77	4259262.67	5.42
30	401357.12	4259260.55	6.69
31	401360.51	4259255.89	5.76
32	401368.97	4259250.81	9.87
33	401377.44	4259247	9.28
34	401385.06	4259237.27	12.36
35	401399.88	4259236.84	14.82
36	401408.34	4259243.19	10.58
37	401415.96	4259244.46	7.73
38	401421.89	4259241.92	6.45
39	401425.93	4259233.88	11.38
40	401437.98	4259229.22	9.29
41	401442.21	4259232.61	5.42
42	401444.75	4259244.89	12.54
43	401444.75	4259255.47	10.58
44	401445.6	4259270.71	15.26
45	401434.59	4259283.41	16.81
46	401427.82	4259287.22	7.77
47	401425.7	4259292.72	5.9
48	401429.51	4259302.88	10.85
49	401426.97	4259318.97	16.29
50	401428.24	4259327.09	13.18
51	401433.32	4259333.79	5.35
52	401440.52	4259329.55	8.35
53	401447.29	4259327.44	7.1

54	401451.52	4259327.86	4.25
55	401453.22	4259339.71	11.97
56	401452.37	4259343.95	4.32
57	401453.64	4259349.87	6.06
58	401458.3	4259351.14	4.83
0	401465.49	4259346.91	0.35

Εμβαδόν ( τ.μ.) = 13.083 τ.μ.  
Συνολικό μήκος περιμέτρου (μ.) = 771,29 μ.

ΑΙΤΗΣΗ ΠΡΑΞΕΩΣ ΧΑΡΑΚΤΗΡΙΣΜΟΥ ΓΙΑ ΤΗΝ ΣΥΓΚΡΕΚΡΙΜΕΝΗ ΕΚΤΑΣΗ ΑΠΟ ΤΟ ΣΥΛΛΟΓΟ «ΣΥΝΔΕΣΜΟΣ ΜΟΤΟCROSS ΛΙΒΑΔΕΙΑΣ»

ΤΟ ΓΕΩΤΕΜΑΧΙΟ ΜΕΤΡΗΘΗΚΕ ΜΕ GPS ΜΟΝΤΕΛΟ STONEX S8PLUS ΜΕ ΒΑΣΗ ΤΟ ΕΛΛΗΝΙΚΟ ΓΕΩΔΑΙΤΙΚΟ ΣΥΣΤΗΜΑ ΑΝΑΦΟΡΑΣ (Ε.Γ.Σ.Α. 87) ΜΕΣΩ ΔΟΡΥΦΟΡΙΚΟΥ ΣΥΣΤΗΜΑΤΟΣ ΝΕΡΟΣ.

ΔΗΛΩΣΗ ΥΠΟΔΕΙΞΗΣ ΟΡΙΩΝ ΤΑ ΑΝΑΓΡΑΦΟΜΕΝΑ ΣΤΟΙΧΕΙΑ ΓΙΑ ΤΟ ΕΝ ΛΟΓΩ ΑΓΡΟΤΕΜΑΧΙΟ, ΕΙΝΑΙ ΑΠΟΛΥΤΑ ΑΚΡΙΒΗ, ΤΑ ΔΕ ΟΡΙΑ ΤΟΥ ΑΓΡΟΤΕΜΑΧΙΟΥ ΤΕΘΗΚΑΝ ΠΑΡΟΥΣΙΑ ΜΟΥ ΚΑΙ ΜΕ ΥΠΟΔΕΙΞΗ ΜΟΥ ΚΑΙ ΕΙΝΑΙ ΤΑ ΟΡΘΑ.

Ο ΔΗΛΩΝ

P	at point X=401341.0900 Y=4259206.2100
Π	at point X=401319.8046 Y=4259208.4426 Z
59	at point X=401376.9085 Y=4259239.7606
64	at point X=401379.5951 Y=4259233.7157
63	at point X=401384.7543 Y=4259231.7313
62	at point X=401393.7535 Y=4259233.1025
61	at point X=401398.6451 Y=4259233.8479
60	at point X=401400.8175 Y=4259235.0733
65	at point X=401428.6723 Y=4259229.6125
69	at point X=401431.9827 Y=4259227.7625
68	at point X=401436.7451 Y=4259225.5135
67	at point X=401441.4969 Y=4259226.0685
66	at point X=401441.8951 Y=4259232.3577
70	at point X=401431.3493 Y=4259285.2338
71	at point X=401427.6702 Y=4259326.2038
72	at point X=401427.8853 Y=4259328.4255
73	at point X=401431.7621 Y=4259330.5385
74	at point X=401436.0837 Y=4259327.1137
75	at point X=401440.8462 Y=4259325.9231
76	at point X=401446.9317 Y=4259324.4679
77	at point X=401450.6357 Y=4259325.6585
78	at point X=401451.0670 Y=4259327.8150

ΔΑΣΟΤΕΧΝΙΚΟ ΓΡΑΦΕΙΟ	
ΔΗΜΗΤΡΗΣ ΠΟΥΛΟΣ	
ΔΑΣΟΛΟΓΟΣ-ΠΕΡΙΒΑΛΛΟΝΤΟΛΟΓΟΣ	
ΣΟΦΟΚΛΕΟΥΣ 34 , ΛΙΒΑΔΕΙΑ ΒΟΙΩΤΙΑΣ	
ΚΙΝ. 6936606609	
ΕΡΓΟ	ΤΟΠΟΓΡΑΦΙΚΗ ΑΠΟΤΥΠΩΣΗ ΣΕ Ε.Γ.Σ.Α. 87
ΘΕΣΗ ΕΡΓΟΥ	Δήμος Λεβαδέων, της Περιφερειακής Ενότητας Βοιωτίας, της Περιφέρειας Στερεάς Ελλάδας, ΣΤΗ ΘΕΣΗ " «Ασπρόχωμα – Βλάχικα Καλύβια» "
ΙΔΙΟΚΤΗΣΙΑ	ΣΥΝΔΕΣΜΟΣ ΜΟΤΟCROSS ΛΙΒΑΔΕΙΑΣ
ΘΕΜΑ ΣΧΕΔΙΟΥ	ΤΟΠΟΓΡΑΦΙΚΟ ΔΙΑΓΡΑΜΜΑ ΓΙΑ ΑΙΤΗΣΗ ΠΡΑΞΕΩΣ ΧΑΡΑΚΤΗΡΙΣΜΟΥ ΣΥΜΦΩΝΑ ΜΕ ΤΙΣ ΔΙΑΤΑΞΕΙΣ ΤΟΥ ΑΡΘΡΟΥ 14 ΤΟΥ Ν.998/79 (ΦΕΚ 289/Α/29-12-1979) ΟΠΩΣ ΕΧΕΙ ΤΡΟΠΟΠΟΙΗΘΕΙ ΚΑΙ ΙΣΧΥΕΙ.
ΜΕΛΕΤΗΤΗΣ	ΔΗΜΗΤΡΗΣ ΠΟΥΛΟΣ ΔΑΣΟΛΟΓΟΣ-ΠΕΡΙΒΑΛΛΟΝΤΟΛΟΓΟΣ
ΚΛΙΜΑΚΑ	1 : 1.000
ΗΜΕΡΟΜΗΝΙΑ	ΜΑΙΟΣ 2018
Η ΔΗΛΩΣΗ ΤΩΝ ΟΡΙΩΝ ΕΓΙΝΕ ΜΕ ΒΑΣΗ ΤΗΝ ΥΠΟΔΕΙΞΗ ΤΟΥ ΠΡΟΕΔΡΟΥ ΤΟΥ ΣΥΛΛΟΓΟΥ «ΣΥΝΔΕΣΜΟΣ ΜΟΤΟCROSS ΛΙΒΑΔΕΙΑΣ», ΚΟ ΧΡΗΣΤΟΦΟΡΟ ΧΟΥΤΖΟΥΜΗ	
ΣΦΡΑΓΙΔΑ - ΥΠΟΓΡΑΦΗ	
ΔΗΜΗΤΡΙΟΣ Κ. ΠΟΥΛΟΣ ΔΑΣΟΛΟΓΟΣ - ΠΕΡΙΒΑΛΛΟΝΤΟΛΟΓΟΣ Δ.Π.Θ. Α.Μ. : 2 - 03596 Τ.Κ. : 29530 1887 ΣΟΦΟΚΛΕΟΥΣ 34 ΛΙΒΑΔΕΙΑ ΒΟΙΩΤΙΑΣ Α.Φ.Μ. 102934169 • Δ.Ο.Υ. ΛΙΒΑΔΕΙΑΣ	