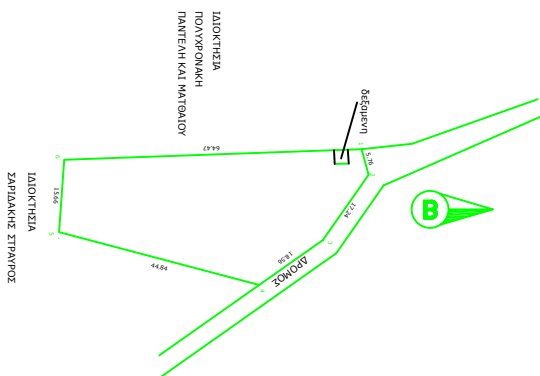
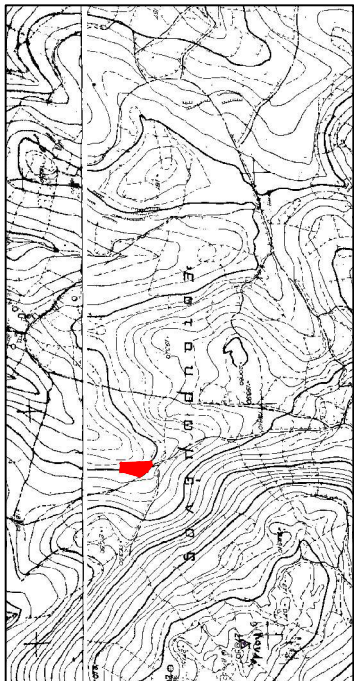


ΔΙΑΓΡΑΦΗ Το σχέδιο καταρτίστηκε σύμφωνα με το άρθρο 429/05-11-2009 ΚΥΜΑΝΕΙΣ ΔΕ.Σ.Τ.Ε. μετά και τροποική από ΕΦΥΕ αναμετακίνηση μέρους	
ΚΑΔ 65.11.2-000 1. αερομετρική 2. αεροφωτογράμμετρο	ΚΑΔ 65.01.11.2-000 1. αερομετρική 2. αεροφωτογράμμετρο



ΕΠΙΒΛΕΠΟΥΣΑ ΠΕΡΙΟΧΗ			
Με τη βοήθεια του υπολογιστή του Δήμου Μανθράς			
ΑΝΤΙΚΕΤΗ	ΕΠΙΧΕΙΡΗΣΙΑ	ΥΠΟΛΟΓΙΣΤΗΣ	ΜΕΤΡΩΣ
1	5151827200	5151827200	5.78
2	5151827200	5151827200	14.86
3	5151827200	5151827200	24.56
4	5151827200	5151827200	24.56
5	5151827200	5151827200	24.56
6	5151827200	5151827200	24.56
7	5151827200	5151827200	24.56
8	5151827200	5151827200	24.56
9	5151827200	5151827200	24.56
10	5151827200	5151827200	24.56
11	5151827200	5151827200	24.56
12	5151827200	5151827200	24.56
13	5151827200	5151827200	24.56
14	5151827200	5151827200	24.56
15	5151827200	5151827200	24.56
16	5151827200	5151827200	24.56
17	5151827200	5151827200	24.56
18	5151827200	5151827200	24.56
19	5151827200	5151827200	24.56
20	5151827200	5151827200	24.56
21	5151827200	5151827200	24.56
22	5151827200	5151827200	24.56
23	5151827200	5151827200	24.56
24	5151827200	5151827200	24.56
25	5151827200	5151827200	24.56
26	5151827200	5151827200	24.56
27	5151827200	5151827200	24.56
28	5151827200	5151827200	24.56
29	5151827200	5151827200	24.56
30	5151827200	5151827200	24.56
31	5151827200	5151827200	24.56
32	5151827200	5151827200	24.56
33	5151827200	5151827200	24.56
34	5151827200	5151827200	24.56
35	5151827200	5151827200	24.56
36	5151827200	5151827200	24.56
37	5151827200	5151827200	24.56
38	5151827200	5151827200	24.56
39	5151827200	5151827200	24.56
40	5151827200	5151827200	24.56
41	5151827200	5151827200	24.56
42	5151827200	5151827200	24.56
43	5151827200	5151827200	24.56
44	5151827200	5151827200	24.56
45	5151827200	5151827200	24.56
46	5151827200	5151827200	24.56
47	5151827200	5151827200	24.56
48	5151827200	5151827200	24.56
49	5151827200	5151827200	24.56
50	5151827200	5151827200	24.56
51	5151827200	5151827200	24.56
52	5151827200	5151827200	24.56
53	5151827200	5151827200	24.56
54	5151827200	5151827200	24.56
55	5151827200	5151827200	24.56
56	5151827200	5151827200	24.56
57	5151827200	5151827200	24.56
58	5151827200	5151827200	24.56
59	5151827200	5151827200	24.56
60	5151827200	5151827200	24.56
61	5151827200	5151827200	24.56
62	5151827200	5151827200	24.56
63	5151827200	5151827200	24.56
64	5151827200	5151827200	24.56
65	5151827200	5151827200	24.56
66	5151827200	5151827200	24.56
67	5151827200	5151827200	24.56
68	5151827200	5151827200	24.56
69	5151827200	5151827200	24.56
70	5151827200	5151827200	24.56
71	5151827200	5151827200	24.56
72	5151827200	5151827200	24.56
73	5151827200	5151827200	24.56
74	5151827200	5151827200	24.56
75	5151827200	5151827200	24.56
76	5151827200	5151827200	24.56
77	5151827200	5151827200	24.56
78	5151827200	5151827200	24.56
79	5151827200	5151827200	24.56
80	5151827200	5151827200	24.56
81	5151827200	5151827200	24.56
82	5151827200	5151827200	24.56
83	5151827200	5151827200	24.56
84	5151827200	5151827200	24.56
85	5151827200	5151827200	24.56
86	5151827200	5151827200	24.56
87	5151827200	5151827200	24.56
88	5151827200	5151827200	24.56
89	5151827200	5151827200	24.56
90	5151827200	5151827200	24.56
91	5151827200	5151827200	24.56
92	5151827200	5151827200	24.56
93	5151827200	5151827200	24.56
94	5151827200	5151827200	24.56
95	5151827200	5151827200	24.56
96	5151827200	5151827200	24.56
97	5151827200	5151827200	24.56
98	5151827200	5151827200	24.56
99	5151827200	5151827200	24.56
100	5151827200	5151827200	24.56

Ε = 1399.4312

ΔΗΜΟΣΗ ΝΗΧΑΝΙΚΟΥ (N. 651/77)

Διόγκωσιν σύμφωνα με το νόμο για το γεωμετρικό με στοιχεία 1-2-3-4-5-6-1 και εμβαδόν 1399.43 μ² που βρίσκεται στη θέση <<ΦΑΙΛΑΤΡΑ ΤΡΑΧΑΣ>> εκτός οικισμού ΚΑΙΝΑ ΔΗΜΟΥ ΜΑΝΘΡΑΣ

- 1) Δεν δίνω όραση και ανεμόβροχη
- 2) Δεν υπάρχει απόσταση του νόμου 1337/83 περί αποστάσεων σε η/κ σε σχέση με δρόμο
- 3) Εφόσον υπάρχει ένα διόγκωσιν εκείνες γειτονικές διατηρητέες υφιστάμενες
- 4) Εφόσον υπάρχει δεν υπάρχει κτίριο
- 5) Άνεμος από το όρα που οικισμός περίπου 2000 μ
- 6) Δεν υπάρχουν με διαστάσεις ΜΑΤΡΙΑ 2000

ο μηχανικός

ΔΙΑΚΤΗΣΙΑ ΔΙΑΚΤΗΣΙΑ (N. 4030/2011)

Ο κτηνοφύλακας υπογεγραμμένος δηλώνει ότι το όρα που γεωμετρικό με στοιχεία 1-2-3-4-5-6-1 και εμβαδόν 1399.43 μ² που βρίσκεται στη θέση <<ΦΑΙΛΑΤΡΑ ΤΡΑΧΑΣ>> εκτός οικισμού ΚΑΙΝΑ ΔΗΜΟΥ ΜΑΝΘΡΑΣ

ο δήμος

ΠΕΡΙΟΧΗ
ΠΙΣΣΑΔΑΚΗΣ ΕΜΜΑΝΟΥΑ

ΕΡΓΟ
ΑΠΟΤΥΠΩΣΗ ΙΔΙΟΚΤΗΣΙΑΣ

ΣΕΒΗ
<<ΦΑΙΛΑΤΡΑ ΤΡΑΧΑΣ>> ΕΚΤΟΣ ΟΙΚΙΣΜΟΥ ΚΑΙΝΑ ΔΗΜΟΥ ΜΑΝΘΡΑΣ

ΜΕΤΕΠΙΣΤΗ
ΤΡΟΝΑΜΙΝΟΣ ΜΑΝΩΛΗΣ ΠΤΥΧ ΠΟΛΙΤΙΚΟΣ ΜΗΧΑΝΙΚΟΣ Τ.Ε.

Δ.Ε.Μ.Δ
ΤΟΠΟΓΡΑΦΙΚΟ ΔΙΑΓΡΑΜΜΑ

ΔΡ. ΣΥΣΤΑΣΗ

ΚΑΜΑΡΑ 1/500

ΧΡΟΝΟΣ ΜΕΤΕΠΙΣΤΗ ΙΟΥΝΙΟΣ 2020

ΠΟΡΕΥΜΑ ΣΑΡΙΑΚΑ