

Α/Α	ΚΑΤΑΣΤΑΣΙΑ	ΕΠΙΧΕΙΡΗΣΙΑΚΟ ΚΩΔΙΚΟΣ	ΕΠΙΧΕΙΡΗΣΙΑΚΟ ΟΝΟΜΑ	ΕΠΙΧΕΙΡΗΣΙΑΚΟ ΔΕΛΤΙΟ
1	524721,523	3011926458	1-2-087	16-17-09-74
2	524722,201	3011926458	18	17-18+1319
3	524723,157	3011926458	3-4-35,19	
4	524723,697	3011926458	20	19-20+1859
5	524801,244	3011926202	5-6-49,30	21-22+676
6	524801,244	3011926202	6-9-22,23	22-23+1312
7	524802,809	3011926458	8-9-29,20	23-24+1238
8	524802,808	3011926458	9-10-15,83	24-25+744
9	524803,025	3011926458	10-11-2,53	25-26+744
10	524803,025	3011926458	11-12-4,83	27-28+1320
11	524804,428	3011926458	12	28-29+1320
12	524804,428	3011926458	13	29-30+1320
13	524805,662	3011926458	14-15+10,46	30-31+1926,52
14	524805,662	3011926458	15-16+14,60	
15	524805,662	3011926458		

ΑΝΩΤΕΡΗ ΚΑΤΑΣΤΑΣΙΑ

Το νέο δίκτυο που προτείνεται να κατασκευαστεί είναι:

1. ΕΜΒΛΩΝ ΑΡΧΕΛΑΜΑΝΟΥ (1:2.3...27:28) (=3.298/79 μ)

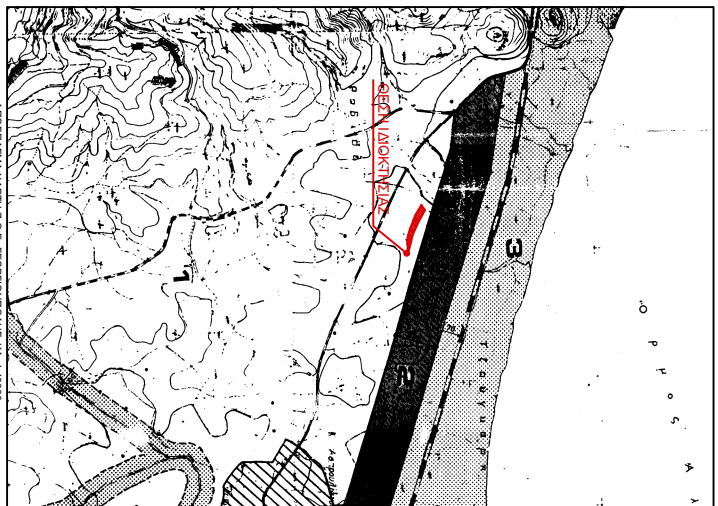
ΑΜΦΙΒΛΩΝΙΚΟΝ ΤΩΝ ΝΕΩΤΕΡΩΝ

Το σχέδιο είναι με σκαμνί (1:2.3...27:28) (=3.298/79 μ) και περιλαμβάνει στο χώρο του προτεινόμενου δικτύου βλάστηση στην θέση Νεώτερον Αμφοβλωνικόν, της οικισμού Μελί της Α. Ε. Φαιακίας, της κοινότητας Φαιακίας, του δήμου Αιτωλικού.

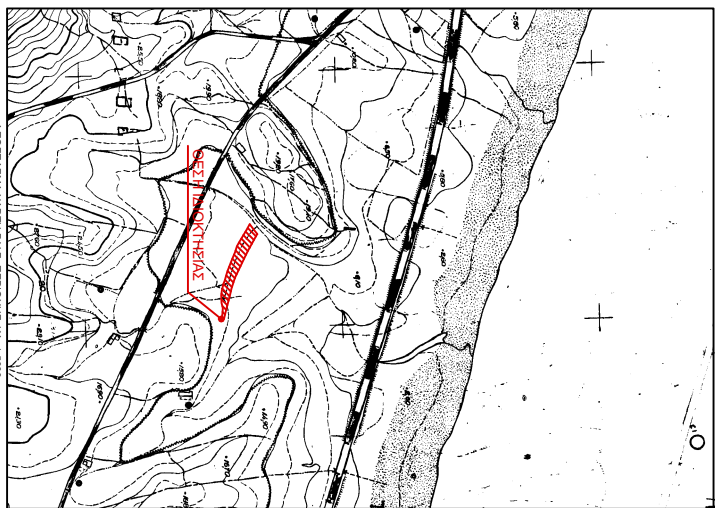
Ενώ η γη αυτή ανήκει στην κοινότητα Φαιακίας με τις εκτάσεις 314,63 μ.ε. (1:2.3...27:28) (=3.298/79 μ) και 211,07 μ.ε. (1:2.3...27:28) (=3.298/79 μ) και 18,19 μ.ε. (1:2.3...27:28) (=3.298/79 μ) και 19,20 μ.ε. (1:2.3...27:28) (=3.298/79 μ) και 5,6 μ.ε. (1:2.3...27:28) (=3.298/79 μ) και 6,9 μ.ε. (1:2.3...27:28) (=3.298/79 μ) και 9,10 μ.ε. (1:2.3...27:28) (=3.298/79 μ) και 10,11 μ.ε. (1:2.3...27:28) (=3.298/79 μ) και 11,12 μ.ε. (1:2.3...27:28) (=3.298/79 μ) και 12,13 μ.ε. (1:2.3...27:28) (=3.298/79 μ) και 13,14 μ.ε. (1:2.3...27:28) (=3.298/79 μ) και 14,15 μ.ε. (1:2.3...27:28) (=3.298/79 μ) και 15,16 μ.ε. (1:2.3...27:28) (=3.298/79 μ).



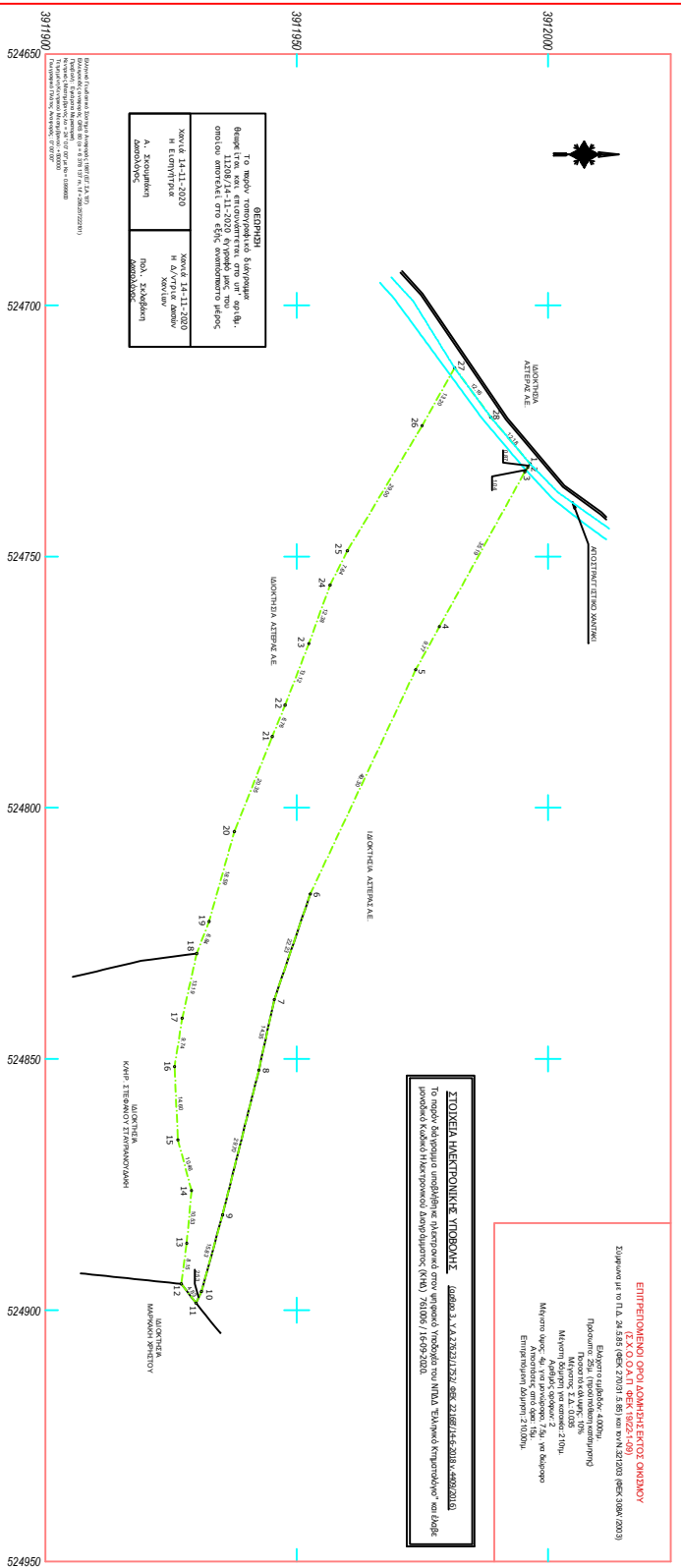
ΑΝΩΤΕΡΗ ΚΑΤΑΣΤΑΣΙΑ ΤΗΣ Α. Ε. ΦΑΙΑΚΙΑΣ, ΚΑΤΑΣΤΑΣΙΑ ΚΑΙ 1:5000



ΑΝΩΤΕΡΗ ΚΑΤΑΣΤΑΣΙΑ ΤΗΣ Α. Ε. ΦΑΙΑΚΙΑΣ, ΚΑΤΑΣΤΑΣΙΑ ΚΑΙ 1:10000



ΑΝΩΤΕΡΗ ΚΑΤΑΣΤΑΣΙΑ ΤΗΣ Α. Ε. ΦΑΙΑΚΙΑΣ, ΚΑΤΑΣΤΑΣΙΑ ΚΑΙ 1:5000



ΕΠΙΧΕΙΡΗΣΙΑΚΟ ΟΝΟΜΑ	ΕΠΙΧΕΙΡΗΣΙΑΚΟ ΚΩΔΙΚΟΣ	ΕΠΙΧΕΙΡΗΣΙΑΚΟ ΔΕΛΤΙΟ
1	524721,523	3011926458
2	524722,201	3011926458
3	524723,157	3011926458
4	524723,697	3011926458
5	524801,244	3011926202
6	524801,244	3011926202
7	524802,809	3011926458
8	524802,808	3011926458
9	524803,025	3011926458
10	524803,025	3011926458
11	524804,428	3011926458
12	524804,428	3011926458
13	524805,662	3011926458
14	524805,662	3011926458
15	524805,662	3011926458

ΕΠΙΧΕΙΡΗΣΙΑΚΟ ΟΝΟΜΑ	ΕΠΙΧΕΙΡΗΣΙΑΚΟ ΚΩΔΙΚΟΣ	ΕΠΙΧΕΙΡΗΣΙΑΚΟ ΔΕΛΤΙΟ
1	524721,523	3011926458
2	524722,201	3011926458
3	524723,157	3011926458
4	524723,697	3011926458
5	524801,244	3011926202
6	524801,244	3011926202
7	524802,809	3011926458
8	524802,808	3011926458
9	524803,025	3011926458
10	524803,025	3011926458
11	524804,428	3011926458
12	524804,428	3011926458
13	524805,662	3011926458
14	524805,662	3011926458
15	524805,662	3011926458

ΕΠΙΧΕΙΡΗΣΙΑΚΟ ΟΝΟΜΑ	ΕΠΙΧΕΙΡΗΣΙΑΚΟ ΚΩΔΙΚΟΣ	ΕΠΙΧΕΙΡΗΣΙΑΚΟ ΔΕΛΤΙΟ
1	524721,523	3011926458
2	524722,201	3011926458
3	524723,157	3011926458
4	524723,697	3011926458
5	524801,244	3011926202
6	524801,244	3011926202
7	524802,809	3011926458
8	524802,808	3011926458
9	524803,025	3011926458
10	524803,025	3011926458
11	524804,428	3011926458
12	524804,428	3011926458
13	524805,662	3011926458
14	524805,662	3011926458
15	524805,662	3011926458