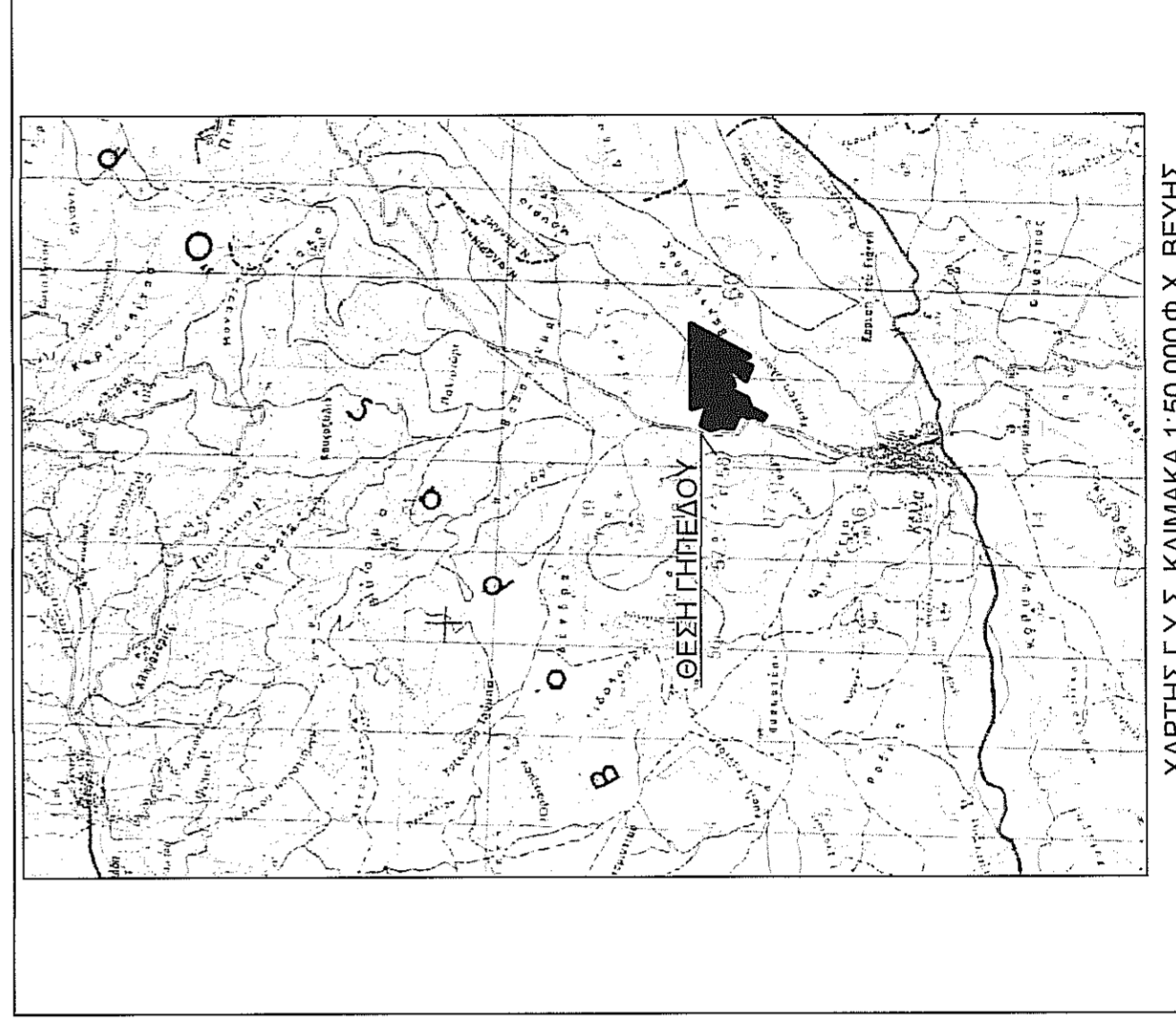
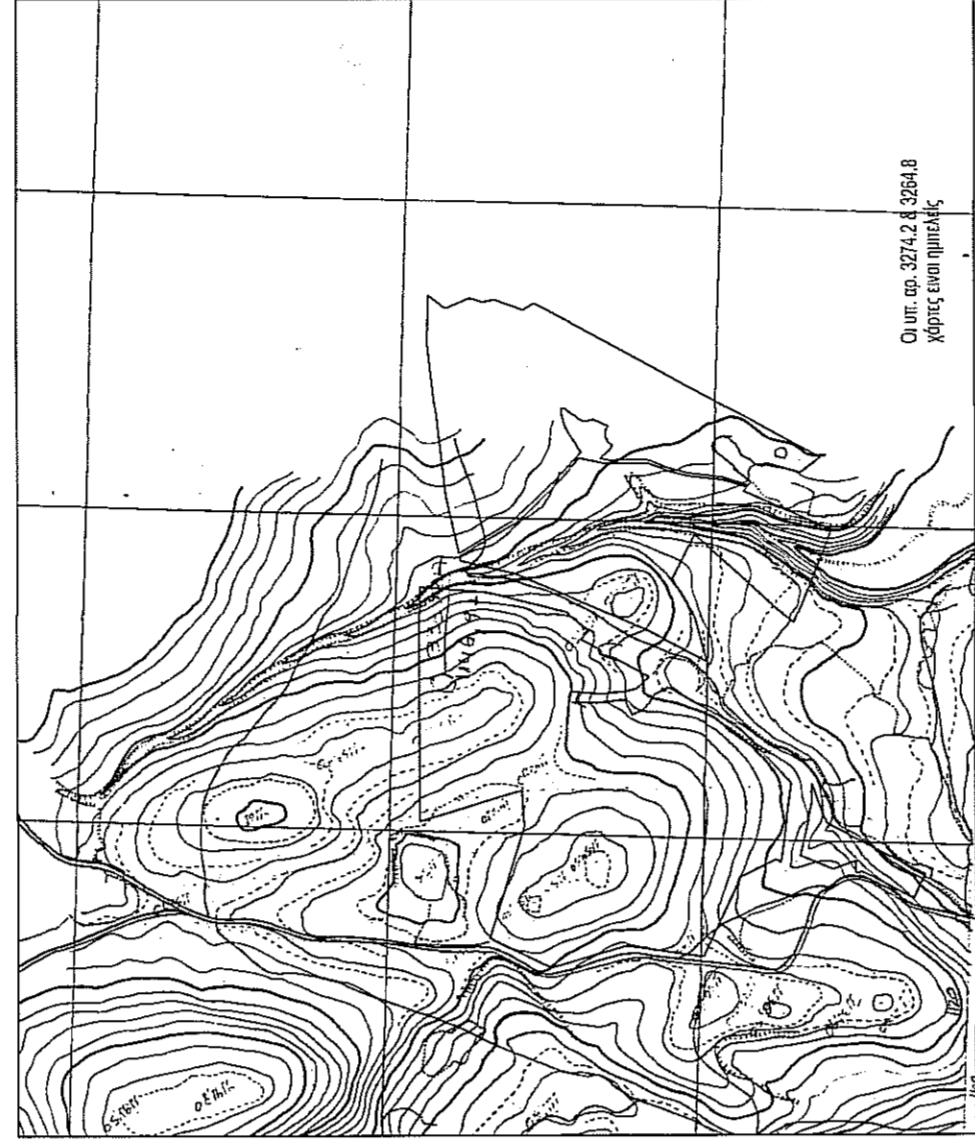
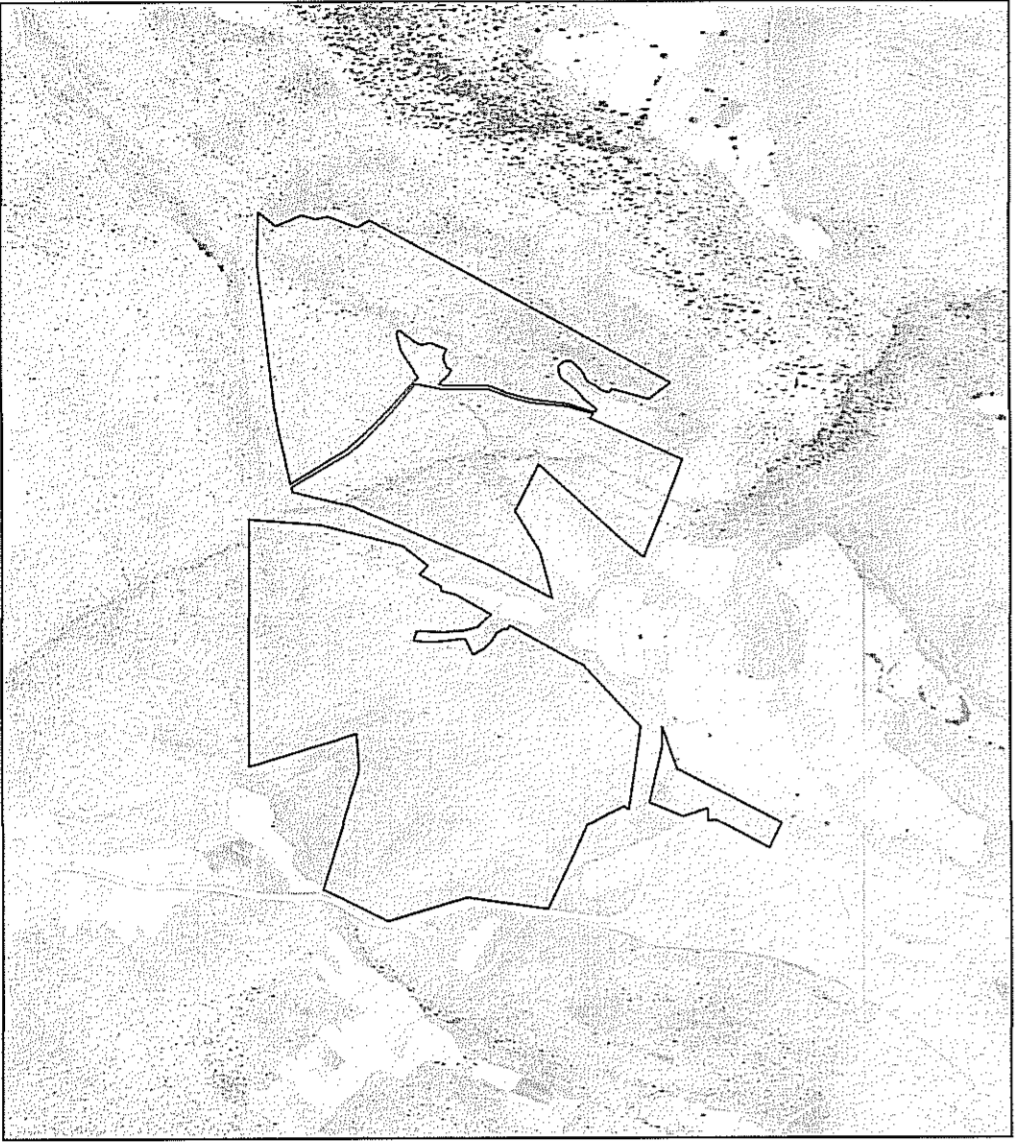


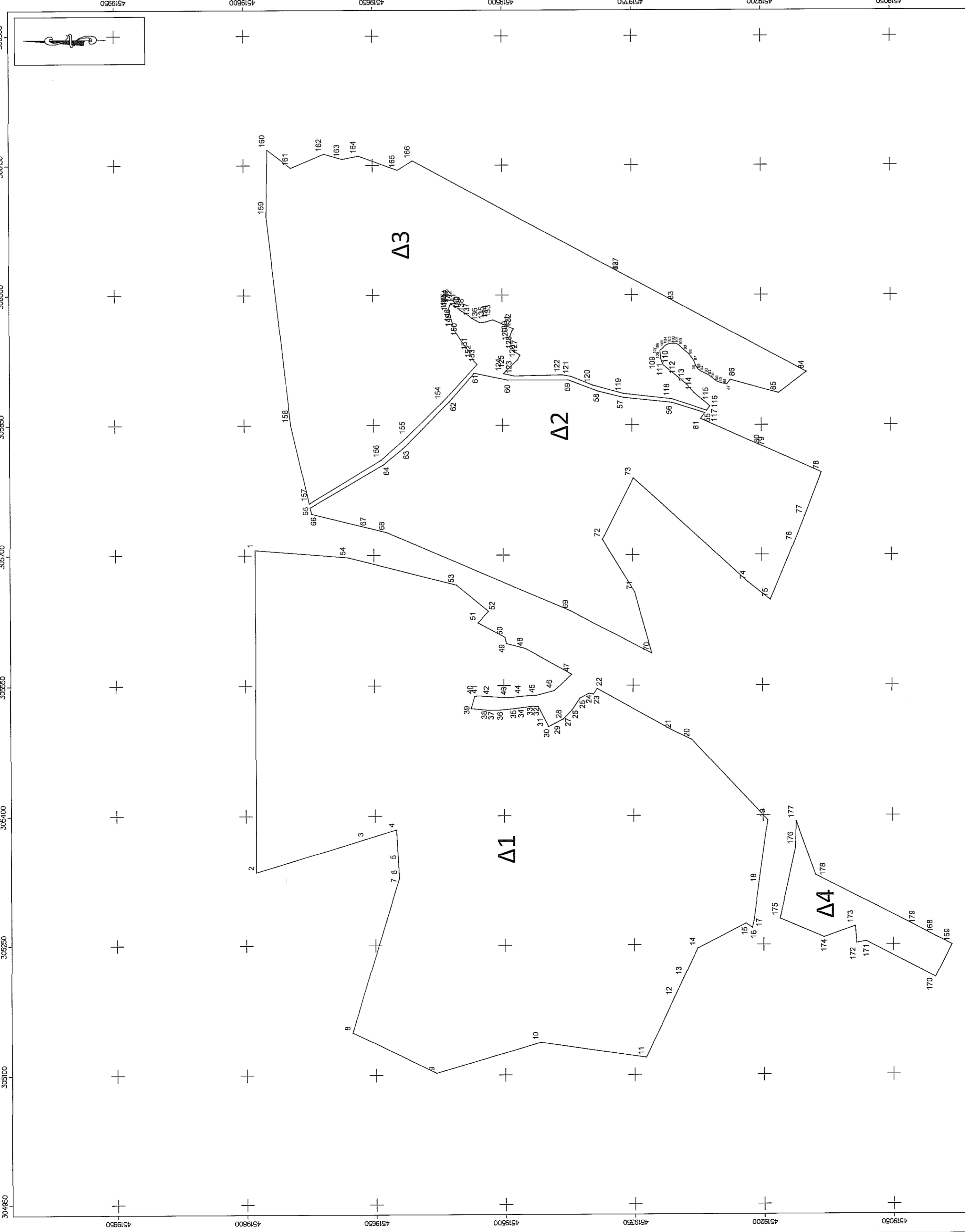
ΑΠΟΣΤΑΣΜΑ ΟΦ ΕΛΛΗΝΙΚΟΥ ΚΤΗΜΑΤΟΛΟΓΙΟΥ



ΧΑΡΤΗΣ Γ.Υ. Σ. ΚΛΙΜΑΚΑ 1:50.000 Φ.Χ. ΒΕΥΓΗΣ

ΣΥΓΓΕΙΤΑΜΕΝΕΣ ΚΟΡΥΦΩΝ ΓΕΩΤΕΜΑΧΙΟΥ (ΕΓΣΑ '87)

α/α	Επιφάνεια	Χέκντρο	Υκέντρο
Δ1	227656.436	305396.459	4519518.261
Δ2	91866.489	305773.340	4519414.100
Δ3	114542.426	305983.257	4519560.308
Δ4	10406.475	305281.988	4519094.306



.....
.....	59	305901545	4519423.727
.....	60	305901545	4519494.041	120
.....	61	305902618	4519533.013	121
.....	62	305902618	4519562.328	122
.....	63	305922.648	4519616.137	123
.....	64	305904.390	4519638.198	124
.....	65	305794.819	4519724.131	125
.....	66	305747.730	4519722.055	126
.....	67	305731579	4519856.284	127
.....	68	305726.367	4519854.917	128
.....	69	305635.927	4519422.087	129
.....	70	305696.607	4519328.621	130
.....	71	305657.385	4519347.653	131
.....	72	305717.819	4519385.023	132
.....	73	305788.156	4519348.983	133
.....	74	305668.782	4519216.652	134
.....	75	305646.508	4519190.535	135
.....	76	30573.410	4519162.803	136
.....	77	305743.988	4519560.629	137
.....	78	305794.847	4519130.922	138
.....	79	305923.002	4519194.082	139
.....	80	305625.494	4519199.619	140
.....	81	305657.047	4519202.077	141
.....	82	305907.318	4519261.629	142
.....	83	305902.514	4519240.290	143
.....	84	305902.514	4519240.290	144
.....	85	305921.795	4519256.466	145
.....	86	305921.795	4519256.466	146
.....	87	305921.795	4519256.466	147
.....	88	305921.795	4519256.466	148
.....	89	305921.795	4519256.466	149
.....	90	305921.795	4519256.466	150
.....	91	305921.795	4519256.466	151
.....	92	305921.795	4519256.466	152
.....	93	305921.795	4519256.466	153
.....	94	305921.795	4519256.466	154
.....	95	305921.795	4519256.466	155
.....	96	305921.795	4519256.466	156
.....	97	305921.795	4519256.466	157
.....	98	305921.795	4519256.466	158
.....	99	305921.795	4519256.466	159
.....	100	305921.795	4519256.466	160
.....	101	305921.795	4519256.466	161
.....	102	305921.795	4519256.466	162
.....	103	305921.795	4519256.466	163
.....	104	305921.795	4519256.466	164
.....	105	305921.795	4519256.466	165
.....	106	305921.795	4519256.466	166
.....	107	305921.795	4519256.466	167
.....	108	305921.795	4519256.466	168
.....	109	305921.795	4519256.466	169
.....	110	305921.795	4519256.466	170
.....	111	305921.795	4519256.466	171
.....	112	305921.795	4519256.466	172
.....	113	305921.795	4519256.466	173
.....	114	305921.795	4519256.466	174
.....	115	305921.795	4519256.466	175
.....	116	305921.795	4519256.466	176
.....	117	305921.795	4519256.466	177
.....	118	305921.795	4519256.466	178
.....	119	305921.795	4519256.466	179

ΕΡΓΟΛΟΤΗΣ: EUROPEAN SOLAR FARMS GREECE APS

ΕΡΓΟ: ΦΩΤΟΒΟΛΤΑΪΚΟΣ ΣΤΑΘΜΟΣ ΠΑΡΑΓΩΓΗΣ ΗΛΕΚΤΡΙΚΗΣ ΕΝΕΡΓΕΙΑΣ ΙΣΧΥΟΣ 19.90 ΜWp
 Ο υπαρκτός την φωτόβη

ΜΕΛΕΤΗΤΗΣ: ΚΑΛΦΑΣ ΓΕΩΡΓΙΟΣ ΑΓΡΟΝΟΜΟΣ & ΤΟΠΟΓΡΑΦΟΣ ΜΗΧΑΝΙΚΟΣ
 ΠΑΡΑΡΤΗΜΑ ΠΑΡΟΝΤΟΥ ΔΕΔΟΥΣ.

ΤΟΠΟΦΕΣΙΑ: Τ.Κ. ΚΕΛΛΗΣ Δ.Ε. ΑΜΥΝΤΑΙΟΥ ΔΗΜΟΥ ΑΜΥΝΤΑΙΟΥ (εκτός ορίων οικισμού - θόρη " Λάικες 3")

ΘΕΜΑ: ΑΡ. ΣΧΕΔΙΟΥ

ΤΟΠΟΓΡΑΦΙΚΟ ΔΙΑΓΡΑΜΜΑ

ΧΡΟΝΟΣ ΜΕΛΕΤΗΣ: 2020

ΚΛΙΜΑΚΑ: 1: 3.000

ΕΛΓΙΧΟΣ
 ΘΕΩΡΗΘΗΚΕ
 Αφαιρούμενη
 ΑΠΟ ΤΗΝ ΑΡΧΙΤΕΚΤΟΝΙΚΗ ΕΞΕΛΙΞΗ
 ΑΠΟ ΤΟΝ ΕΛΓΙΧΟΝ ΤΥΠΟΝ
 Ο ΑΝΤΙΣΤΡΟΦΟΣ ΤΗΣ ΕΠΙΣΤΡΟΦΗΣ
 ΣΤΗΝ ΕΡΓΟΛΟΤΗΣΙΑ

ΣΦΡΑΓΙΔΑ - ΥΠΟΓΡΑΦΗ

ΕΛΛΗΝΙΚΗ ΔΗΜΟΚΡΑΤΙΑ
 ΕΥΡΩΠΑΪΚΗ ΔΗΜΟΚΡΑΤΙΑ
 ΑΝΕΞΑΡΤΗΤΟ ΚΡΑΤΟΣ