

Αρ. Πρωτοκόλλου 59/2018

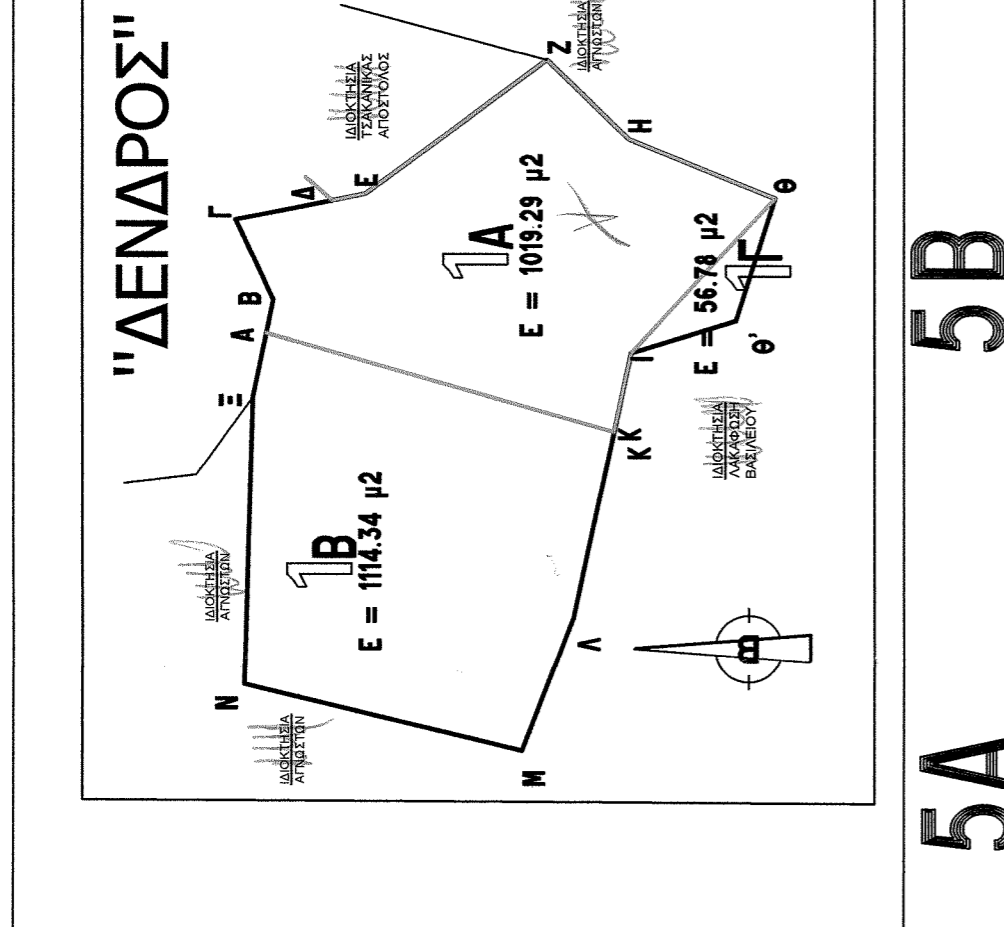
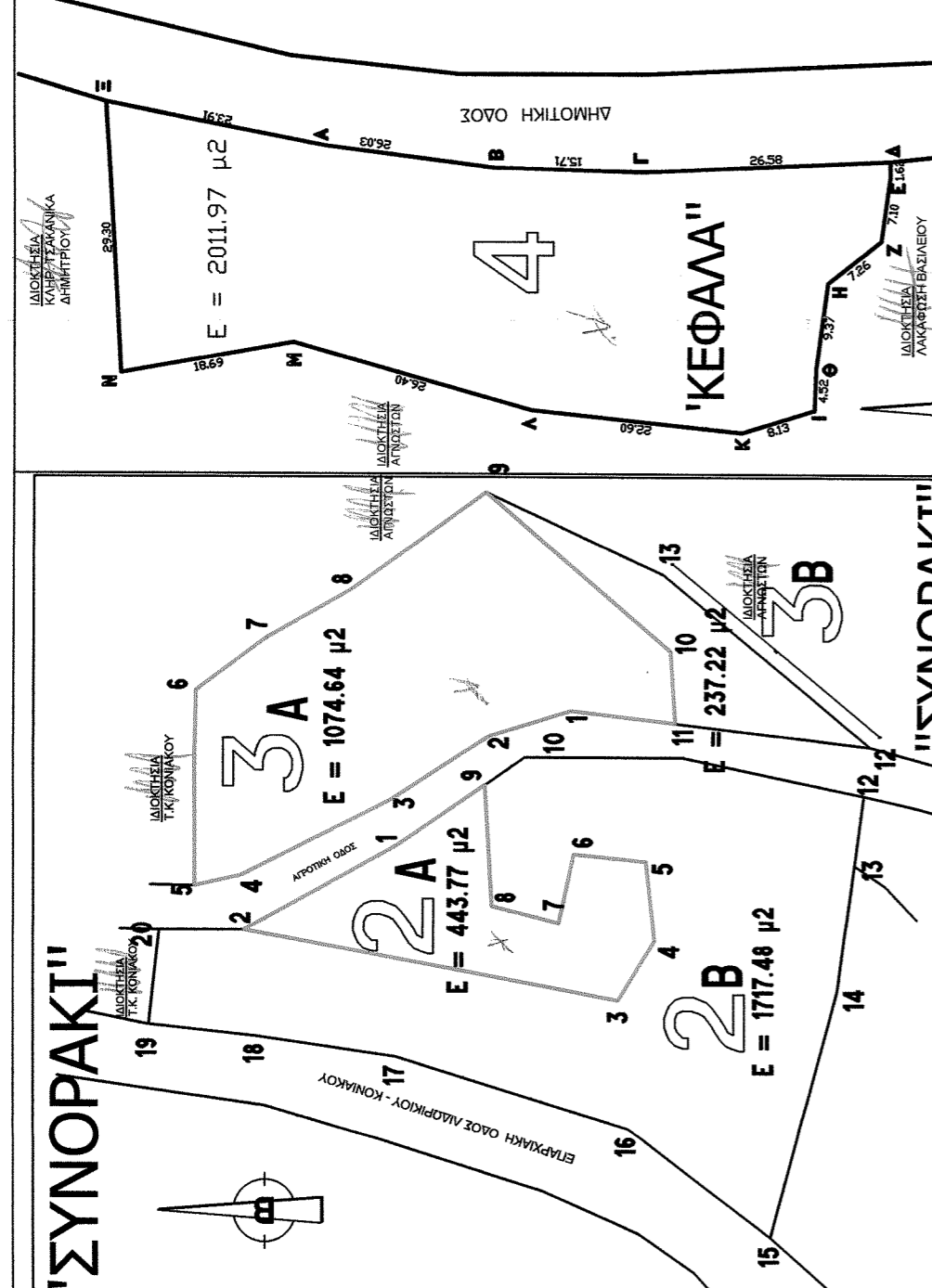
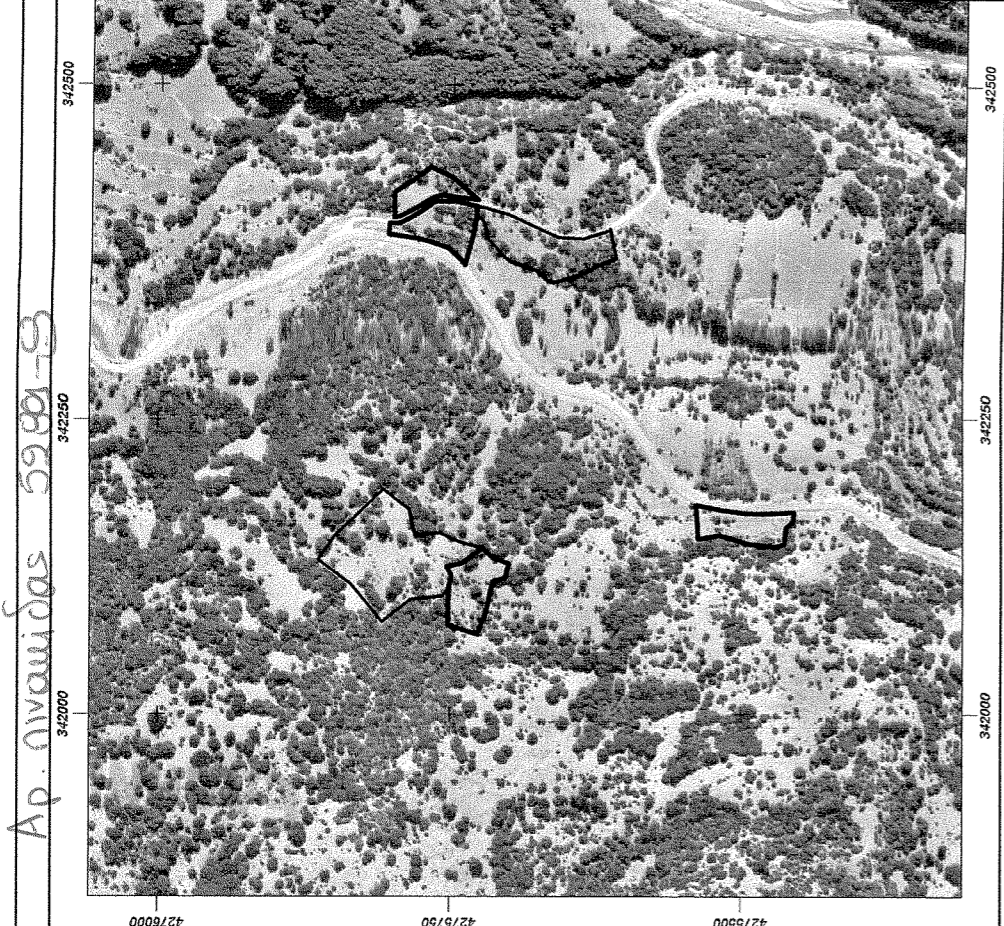


Table 5A: EMBALOMETRICHΗ ΓΗΠΕΛΟΥ. Includes a table of points (ΣΗΜΕΙΟ, Χ, Υ, ΜΗΚΟΣ) and a total area calculation E = 1177.48 μ².

Table 5B: EMBALOMETRICHΗ ΓΗΠΕΛΟΥ. Includes a table of points (ΣΗΜΕΙΟ, Χ, Υ, ΜΗΚΟΣ) and a total area calculation E = 56.78 μ².

Table 6A: EMBALOMETRICHΗ ΓΗΠΕΛΟΥ. Includes a table of points (ΣΗΜΕΙΟ, Χ, Υ, ΜΗΚΟΣ) and a total area calculation E = 1194.34 μ².

Table 6B: EMBALOMETRICHΗ ΓΗΠΕΛΟΥ. Includes a table of points (ΣΗΜΕΙΟ, Χ, Υ, ΜΗΚΟΣ) and a total area calculation E = 1597.15 μ².

Table 6C: EMBALOMETRICHΗ ΓΗΠΕΛΟΥ. Includes a table of points (ΣΗΜΕΙΟ, Χ, Υ, ΜΗΚΟΣ) and a total area calculation E = 1595.53 μ².

Table 6D: EMBALOMETRICHΗ ΓΗΠΕΛΟΥ. Includes a table of points (ΣΗΜΕΙΟ, Χ, Υ, ΜΗΚΟΣ) and a total area calculation E = 1390.66 μ².

Table 6E: EMBALOMETRICHΗ ΓΗΠΕΛΟΥ. Includes a table of points (ΣΗΜΕΙΟ, Χ, Υ, ΜΗΚΟΣ) and a total area calculation E = 118.42 μ².

Table 6F: EMBALOMETRICHΗ ΓΗΠΕΛΟΥ. Includes a table of points (ΣΗΜΕΙΟ, Χ, Υ, ΜΗΚΟΣ) and a total area calculation E = 53.75 μ².

Table 7A: EMBALOMETRICHΗ ΓΗΠΕΛΟΥ. Includes a table of points (ΣΗΜΕΙΟ, Χ, Υ, ΜΗΚΟΣ) and a total area calculation E = 241.73 μ².

Table 7B: EMBALOMETRICHΗ ΓΗΠΕΛΟΥ. Includes a table of points (ΣΗΜΕΙΟ, Χ, Υ, ΜΗΚΟΣ) and a total area calculation E = 237.22 μ².

Table 7C: EMBALOMETRICHΗ ΓΗΠΕΛΟΥ. Includes a table of points (ΣΗΜΕΙΟ, Χ, Υ, ΜΗΚΟΣ) and a total area calculation E = 1074.64 μ².

Table 7D: EMBALOMETRICHΗ ΓΗΠΕΛΟΥ. Includes a table of points (ΣΗΜΕΙΟ, Χ, Υ, ΜΗΚΟΣ) and a total area calculation E = 1985.63 μ².

Table 7E: EMBALOMETRICHΗ ΓΗΠΕΛΟΥ. Includes a table of points (ΣΗΜΕΙΟ, Χ, Υ, ΜΗΚΟΣ) and a total area calculation E = 1851.63 μ².

Table 7F: EMBALOMETRICHΗ ΓΗΠΕΛΟΥ. Includes a table of points (ΣΗΜΕΙΟ, Χ, Υ, ΜΗΚΟΣ) and a total area calculation E = 1851.63 μ².

ΕΡΓΟΔΟΤΗΣ: ΤΣΑΚΑΝΙΚΑΣ ΑΓΟΣΤΙΝΟΣ

ΕΡΓΟ: ΑΠΟΤΥΠΩΣΗ ΑΓΡΟΤΕΜΑΧΙΟΥ

ΘΕΣΗ: Τ.Κ. ΚΟΝΙΑΚΟΥ Δ.Ε. ΛΙΑΡΦΙΚΙΟΥ ΔΗΜΟΣ ΛΑΡΙΣΣΗΣ (ΕΣΤΟΣ ΟΙΚΙΣΜΟΥ) ΘΕΣΗ: "ΔΕΝΔΡΟΣ" - "ΣΥΝΟΡΑΚΙ" - "ΚΕΦΑΛΑ"

ΜΕΛΕΤΗΤΗΣ: ΚΟΛΟΚΥΘΑΣ ΘΑΝΟΣ ΑΡΧΙ ΤΕΚΤΟΝ ΜΗΧΑΝΙΚΟΣ ΚΟΛΟΚΥΘΑ ΝΙΚΗ ΠΟΛΙΤΙΚΟΣ ΜΗΧΑΝΙΚΟΣ

ΘΕΜΑ ΣΧΕΔΙΑΣΜΟΥ: ΤΟΠΟΓΡΑΦΙΚΟ ΔΙΑΓΡΑΜΜΑ

ΚΑΜΑΚΑ: 1:750

ΧΡΟΝΟΣ ΜΕΛΕΤΗΣ: ΙΟΥΝΙΟΣ 2018

ΥΠΟΓΡΑΦΗ-ΣΦΡΑΓΙΔΑ

ΑΡΙΘΜΟΣ ΣΧΕΔΙΟΥ: 23169

ΕΛΕΓΧΟΣ: 12-12-2020

ΣΦΡΑΓΙΔΑ ΚΑΤΑΣΤΑΣΙΑΣ

ΔΗΜΟΣΙΑ ΑΝΤΙΣΤΑΣΗ

ΔΗΜΟΣΙΑ ΑΝΤΙΣΤΑΣΗ

ΔΗΜΟΣΙΑ ΑΝΤΙΣΤΑΣΗ

ΔΗΜΟΣΙΑ ΑΝΤΙΣΤΑΣΗ

ΔΗΜΟΣΙΑ ΑΝΤΙΣΤΑΣΗ

ΔΗΜΟΣΙΑ ΑΝΤΙΣΤΑΣΗ

ΔΗΜΟΣΙΑ ΑΝΤΙΣΤΑΣΗ

ΔΗΜΟΣΙΑ ΑΝΤΙΣΤΑΣΗ

ΔΗΜΟΣΙΑ ΑΝΤΙΣΤΑΣΗ