

Γ.Υ.Σ. Φύλλο Χάρτη 1:5 000 : 36267, 36268, 36361, 36362

ΥΠΟΜΝΗΜΑ

- ΑΓ: ΑΝΕΜΟΓΕΝΗΤΡΙΑ
- ΘΕΣΗ ΑΝΕΜΟΓΕΝΗΤΡΙΑΣ
- Ο.Ε: ΓΗΠΕΔΟ ΕΓΚΑΤΑΣΤΑΣΗΣ ΟΙΚΟΣΩΝ ΕΛΕΓΧΟΥ
- ΠΟΛΥΓΩΝΟ ΕΓΚΑΤΑΣΤΑΣΗΣ ΑΣΤΙΝΕ
- Κ1,Κ2, ..., Κ4: ΚΟΡΥΦΕΣ ΠΟΛΥΓΩΝΟΥ ΕΓΚΑΤΑΣΤΑΣΗΣ ΑΣΤΙΝΕ
- ΥΦΕΣΤΑΜΕΝΟΣ ΔΡΟΜΟΣ
- ΠΟΛΥΓΩΝΟ ΠΡΑΞΗΣ ΧΑΡΑΚΤΗΡΙΣΜΟΥ

ΠΙΝΑΚΑΣ ΣΥΝΤΕΤΑΓΜΕΝΩΝ ΚΟΡΥΦΩΝ ΠΟΛΥΓΩΝΟΥ ΠΡΑΞΗΣ ΧΑΡΑΚΤΗΡΙΣΜΟΥ ΣΕ ΕΓΣΑ 87 ΠΟΛΥΓΩΝΟ Γ

ΚΟΡΥΦΗ	X	Y
Γ1	658621.61	4564195.47
Γ2	658694.07	4564180.61
Γ3	658731.70	4564178.89
Γ4	658728.31	4564197.01
Γ5	658722.03	4564222.79
Γ6	658719.05	4564243.62
Γ7	658719.07	4564257.61
Γ8	658687.15	4564254.47
Γ9	658665.16	4564248.34
Γ10	658648.71	4564243.17
Γ11	658632.42	4564228.94
Γ12	658624.71	4564213.36

ΕΜΒΑΔΟΝ ΠΟΛΥΓΩΝΟΥ "Γ" Ε=6.184,08τ.μ.

ΠΙΝΑΚΑΣ ΣΥΝΤΕΤΑΓΜΕΝΩΝ ΚΟΡΥΦΩΝ ΠΟΛΥΓΩΝΟΥ ΠΡΑΞΗΣ ΧΑΡΑΚΤΗΡΙΣΜΟΥ ΣΕ ΕΓΣΑ 87 ΠΟΛΥΓΩΝΟ Δ

ΚΟΡΥΦΗ	X	Y
Δ1	656818.69	4563062.48
Δ2	656845.13	4563028.40
Δ3	656862.43	4562982.23
Δ4	656871.74	4562960.81
Δ5	656880.14	4562949.53
Δ6	656921.82	4562988.52
Δ7	656945.66	4563018.74
Δ8	656875.24	4563111.59

ΕΜΒΑΔΟΝ ΠΟΛΥΓΩΝΟΥ "Δ" Ε=10.062,77τ.μ.

ΠΙΝΑΚΑΣ ΣΥΝΤΕΤΑΓΜΕΝΩΝ ΚΟΡΥΦΩΝ ΠΟΛΥΓΩΝΟΥ ΠΡΑΞΗΣ ΧΑΡΑΚΤΗΡΙΣΜΟΥ ΣΕ ΕΓΣΑ 87 ΠΟΛΥΓΩΝΟ Ε

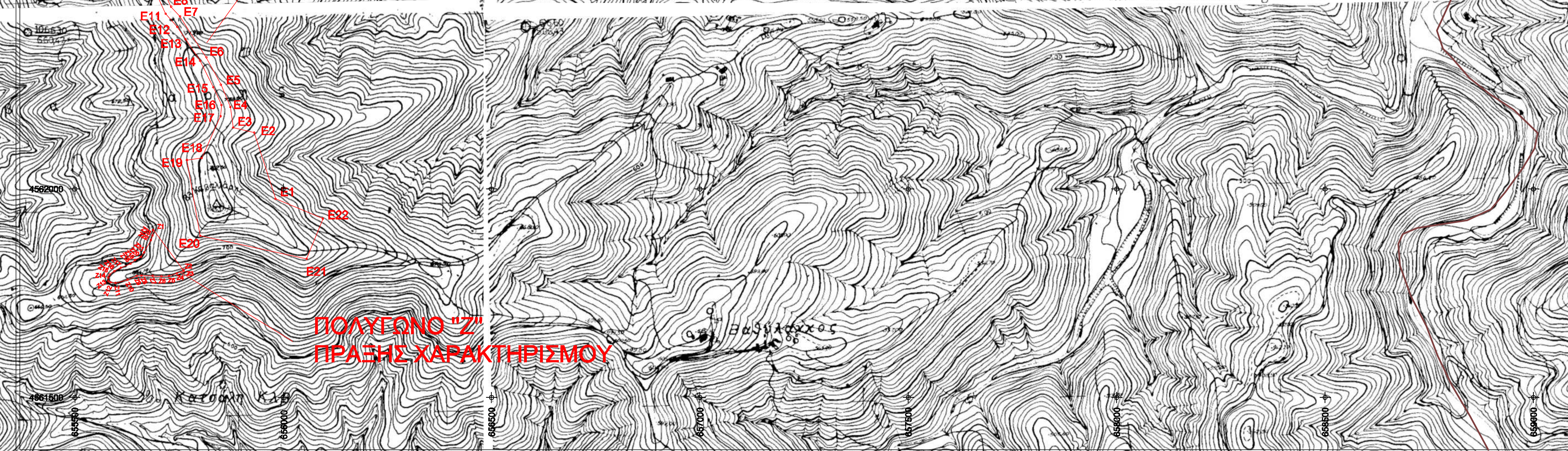
ΚΟΡΥΦΗ	X	Y
Ε1	655981.61	4561976.46
Ε2	655930.57	4562135.40
Ε3	655880.07	4562147.38
Ε4	655873.43	4562196.81
Ε5	655850.70	4562250.19
Ε6	655815.99	4562315.86
Ε7	655752.23	4562414.31
Ε8	655731.40	4562436.95
Ε9	655701.81	4562501.61
Ε10	655696.89	4562467.73
Ε11	655717.91	4562420.68
Ε12	655745.94	4562389.15
Ε13	655765.96	4562359.12
Ε14	655800.88	4562307.46
Ε15	655832.39	4562244.03
Ε16	655851.86	4562201.38
Ε17	655856.01	4562174.48
Ε18	655806.66	4562074.31
Ε19	655769.14	4562069.58
Ε20	655801.09	4561887.98
Ε21	656056.36	4561832.45
Ε22	656095.44	4561929.03

ΕΜΒΑΔΟΝ ΠΟΛΥΓΩΝΟΥ "Ε" Ε=65.801,71τ.μ.

ΠΙΝΑΚΑΣ ΣΥΝΤΕΤΑΓΜΕΝΩΝ ΚΟΡΥΦΩΝ ΠΟΛΥΓΩΝΟΥ ΠΡΑΞΗΣ ΧΑΡΑΚΤΗΡΙΣΜΟΥ ΣΕ ΕΓΣΑ 87 ΠΟΛΥΓΩΝΟ Ζ

ΚΟΡΥΦΗ	X	Y
Ζ1	655688.38	4561902.26
Ζ2	655760.50	4561806.63
Ζ3	655761.21	4561803.05
Ζ4	655745.12	4561797.69
Ζ5	655726.18	4561791.61
Ζ6	655707.95	4561790.54
Ζ7	655686.93	4561791.75
Ζ8	655659.98	4561792.59
Ζ9	655646.67	4561791.47
Ζ10	655626.46	4561782.67
Ζ11	655597.98	4561774.85
Ζ12	655585.69	4561776.39
Ζ13	655580.80	4561778.90
Ζ14	655580.24	4561787.70
Ζ15	655583.60	4561794.96
Ζ16	655594.91	4561803.06
Ζ17	655610.41	4561811.30
Ζ18	655634.14	4561820.65
Ζ19	655644.78	4561829.76
Ζ20	655658.69	4561837.56
Ζ21	655666.37	4561846.25
Ζ22	655680.89	4561877.84
Ζ23	655686.68	4561888.87

ΕΜΒΑΔΟΝ ΠΟΛΥΓΩΝΟΥ "Ζ" Ε=9.021,74τ.μ.



ΒΕΒΑΙΩΣΗ ΜΗΚΑΝΙΚΟΥ
 Ο τίτλος υποστηρικτικής Γεωδαιτικής Μελέτης τοπογραφικών μετρήσεων, βεβαιώνεται ως οι μετρήσεις εκτελέστηκαν με συστήματα μετρήσεων Π1, Π2, Π3, Π4, Π5, Π6, Π7, Π8, Π9, Π10, Π11, Π12, Π13, Π14, Π15, Π16, Π17, Π18, Π19, Π20, Π21, Π22, Π23, Π24, Π25, Π26, Π27, Π28, Π29, Π30, Π31, Π32, Π33, Π34, Π35, Π36, Π37, Π38, Π39, Π40, Π41, Π42, Π43, Π44, Π45, Π46, Π47, Π48, Π49, Π50, Π51, Π52, Π53, Π54, Π55, Π56, Π57, Π58, Π59, Π60, Π61, Π62, Π63, Π64, Π65, Π66, Π67, Π68, Π69, Π70, Π71, Π72, Π73, Π74, Π75, Π76, Π77, Π78, Π79, Π80, Π81, Π82, Π83, Π84, Π85, Π86, Π87, Π88, Π89, Π90, Π91, Π92, Π93, Π94, Π95, Π96, Π97, Π98, Π99, Π100, Π101, Π102, Π103, Π104, Π105, Π106, Π107, Π108, Π109, Π110, Π111, Π112, Π113, Π114, Π115, Π116, Π117, Π118, Π119, Π120, Π121, Π122, Π123, Π124, Π125, Π126, Π127, Π128, Π129, Π130, Π131, Π132, Π133, Π134, Π135, Π136, Π137, Π138, Π139, Π140, Π141, Π142, Π143, Π144, Π145, Π146, Π147, Π148, Π149, Π150, Π151, Π152, Π153, Π154, Π155, Π156, Π157, Π158, Π159, Π160, Π161, Π162, Π163, Π164, Π165, Π166, Π167, Π168, Π169, Π170, Π171, Π172, Π173, Π174, Π175, Π176, Π177, Π178, Π179, Π180, Π181, Π182, Π183, Π184, Π185, Π186, Π187, Π188, Π189, Π190, Π191, Π192, Π193, Π194, Π195, Π196, Π197, Π198, Π199, Π200, Π201, Π202, Π203, Π204, Π205, Π206, Π207, Π208, Π209, Π210, Π211, Π212, Π213, Π214, Π215, Π216, Π217, Π218, Π219, Π220, Π221, Π222, Π223, Π224, Π225, Π226, Π227, Π228, Π229, Π230, Π231, Π232, Π233, Π234, Π235, Π236, Π237, Π238, Π239, Π240, Π241, Π242, Π243, Π244, Π245, Π246, Π247, Π248, Π249, Π250, Π251, Π252, Π253, Π254, Π255, Π256, Π257, Π258, Π259, Π260, Π261, Π262, Π263, Π264, Π265, Π266, Π267, Π268, Π269, Π270, Π271, Π272, Π273, Π274, Π275, Π276, Π277, Π278, Π279, Π280, Π281, Π282, Π283, Π284, Π285, Π286, Π287, Π288, Π289, Π290, Π291, Π292, Π293, Π294, Π295, Π296, Π297, Π298, Π299, Π300, Π301, Π302, Π303, Π304, Π305, Π306, Π307, Π308, Π309, Π310, Π311, Π312, Π313, Π314, Π315, Π316, Π317, Π318, Π319, Π320, Π321, Π322, Π323, Π324, Π325, Π326, Π327, Π328, Π329, Π330, Π331, Π332, Π333, Π334, Π335, Π336, Π337, Π338, Π339, Π340, Π341, Π342, Π343, Π344, Π345, Π346, Π347, Π348, Π349, Π350, Π351, Π352, Π353, Π354, Π355, Π356, Π357, Π358, Π359, Π360, Π361, Π362, Π363, Π364, Π365, Π366, Π367, Π368, Π369, Π370, Π371, Π372, Π373, Π374, Π375, Π376, Π377, Π378, Π379, Π380, Π381, Π382, Π383, Π384, Π385, Π386, Π387, Π388, Π389, Π390, Π391, Π392, Π393, Π394, Π395, Π396, Π397, Π398, Π399, Π400, Π401, Π402, Π403, Π404, Π405, Π406, Π407, Π408, Π409, Π410, Π411, Π412, Π413, Π414, Π415, Π416, Π417, Π418, Π419, Π420, Π421, Π422, Π423, Π424, Π425, Π426, Π427, Π428, Π429, Π430, Π431, Π432, Π433, Π434, Π435, Π436, Π437, Π438, Π439, Π440, Π441, Π442, Π443, Π444, Π445, Π446, Π447, Π448, Π449, Π450, Π451, Π452, Π453, Π454, Π455, Π456, Π457, Π458, Π459, Π460, Π461, Π462, Π463, Π464, Π465, Π466, Π467, Π468, Π469, Π470, Π471, Π472, Π473, Π474, Π475, Π476, Π477, Π478, Π479, Π480, Π481, Π482, Π483, Π484, Π485, Π486, Π487, Π488, Π489, Π490, Π491, Π492, Π493, Π494, Π495, Π496, Π497, Π498, Π499, Π500, Π501, Π502, Π503, Π504, Π505, Π506, Π507, Π508, Π509, Π510, Π511, Π512, Π513, Π514, Π515, Π516, Π517, Π518, Π519, Π520, Π521, Π522, Π523, Π524, Π525, Π526, Π527, Π528, Π529, Π530, Π531, Π532, Π533, Π534, Π535, Π536, Π537, Π538, Π539, Π540, Π541, Π542, Π543, Π544, Π545, Π546, Π547, Π548, Π549, Π550, Π551, Π552, Π553, Π554, Π555, Π556, Π557, Π558, Π559, Π560, Π561, Π562, Π563, Π564, Π565, Π566, Π567, Π568, Π569, Π570, Π571, Π572, Π573, Π574, Π575, Π576, Π577, Π578, Π579, Π580, Π581, Π582, Π583, Π584, Π585, Π586, Π587, Π588, Π589, Π590, Π591, Π592, Π593, Π594, Π595, Π596, Π597, Π598, Π599, Π600, Π601, Π602, Π603, Π604, Π605, Π606, Π607, Π608, Π609, Π610, Π611, Π612, Π613, Π614, Π615, Π616, Π617, Π618, Π619, Π620, Π621, Π622, Π623, Π624, Π625, Π626, Π627, Π628, Π629, Π630, Π631, Π632, Π633, Π634, Π635, Π636, Π637, Π638, Π639, Π640, Π641, Π642, Π643, Π644, Π645, Π646, Π647, Π648, Π649, Π650, Π651, Π652, Π653, Π654, Π655, Π656, Π657, Π658, Π659, Π660, Π661, Π662, Π663, Π664, Π665, Π666, Π667, Π668, Π669, Π670, Π671, Π672, Π673, Π674, Π675, Π676, Π677, Π678, Π679, Π680, Π681, Π682, Π683, Π684, Π685, Π686, Π687, Π688, Π689, Π690, Π691, Π692, Π693, Π694, Π695, Π696, Π697, Π698, Π699, Π700, Π701, Π702, Π703, Π704, Π705, Π706, Π707, Π708, Π709, Π710, Π711, Π712, Π713, Π714, Π715, Π716, Π717, Π718, Π719, Π720, Π721, Π722, Π723, Π724, Π725, Π726, Π727, Π728, Π729, Π730, Π731, Π732, Π733, Π734, Π735, Π736, Π737, Π738, Π739, Π740, Π741, Π742, Π743, Π744, Π745, Π746, Π747, Π748, Π749, Π750, Π751, Π752, Π753, Π754, Π755, Π756, Π757, Π758, Π759, Π760, Π761, Π762, Π763, Π764, Π765, Π766, Π767, Π768, Π769, Π770, Π771, Π772, Π773, Π774, Π775, Π776, Π777, Π778, Π779, Π780, Π781, Π782, Π783, Π784, Π785, Π786, Π787, Π788, Π789, Π790, Π791, Π792, Π793, Π794, Π795, Π796, Π797, Π798, Π799, Π800, Π801, Π802, Π803, Π804, Π805, Π806, Π807, Π808, Π809, Π810, Π811, Π812, Π813, Π814, Π815, Π816, Π817, Π818, Π819, Π820, Π821, Π822, Π823, Π824, Π825, Π826, Π827, Π828, Π829, Π830, Π831, Π832, Π833, Π834, Π835, Π836, Π837, Π838, Π839, Π840, Π841, Π842, Π843, Π844, Π845, Π846, Π847, Π848, Π849, Π850, Π851, Π852, Π853, Π854, Π855, Π856, Π857, Π858, Π859, Π860, Π861, Π862, Π863, Π864, Π865, Π866, Π867, Π868, Π869, Π870, Π871, Π872, Π873, Π874, Π875, Π876, Π877, Π878, Π879, Π880, Π881, Π882, Π883, Π884, Π885, Π886, Π887, Π888, Π889, Π890, Π891, Π892, Π893, Π894, Π895, Π896, Π897, Π898, Π899, Π900, Π901, Π902, Π903, Π904, Π905, Π906, Π907, Π908, Π909, Π910, Π911, Π912, Π913, Π914, Π915, Π916, Π917, Π918, Π919, Π920, Π921, Π922, Π923, Π924, Π925, Π926, Π927, Π928, Π929, Π930, Π931, Π932, Π933, Π934, Π935, Π936, Π937, Π938, Π939, Π940, Π941, Π942, Π943, Π944, Π945, Π946, Π947, Π948, Π949, Π950, Π951, Π952, Π953, Π954, Π955, Π956, Π957, Π958, Π959, Π960, Π961, Π962, Π963, Π964, Π965, Π966, Π967, Π968, Π969, Π970, Π971, Π972, Π973, Π974, Π975, Π976, Π977, Π978, Π979, Π980, Π981, Π982, Π983, Π984, Π985, Π986, Π987, Π988, Π989, Π990, Π991, Π992, Π993, Π994, Π995, Π996, Π997, Π998, Π999, Π1000.

Φορέας Έργου : **Ε.Σ. ENERGY ΕΠΕ**
Βιομηχανική Περιοχή Δράμας, 6η οδός
 Τ.Κ. 55 100 Δράμας, Τ.Θ. 59
 Τηλέφωνο : +30 2521 309100
 Fax: +30 2521 309111
 Email: info@energy.es

Τίτλος Έργου : **ΔΙΟΛΙΚΟΣ ΣΤΑΘΟΣ ΠΑΡΑΓΩΓΗΣ ΗΛΕΚΤΡΙΚΗΣ ΕΝΕΡΓΕΙΑΣ ΙΣΧΥΟΣ 46,4ΜW**

Τμήμα Έργου : **ΔΕΙΟΔΟΤΗΣΗ**

Αντικείμενο Μελέτης : **ΠΡΑΞΗ ΧΑΡΑΚΤΗΡΙΣΜΟΥ ΓΗΣ**

Περιφέρεια : **ΑΝΑΤΟΛΙΚΗΣ ΜΑΚΕΔΟΝΙΑΣ - ΘΡΑΚΗΣ**
 Περιφ. Ενότητα : **ΡΟΔΟΠΗΣ**
 Δήμος - Διμ. Ενότητα : **Δ. ΑΡΡΙΑΝΩΝ - Δ.Ε. ΚΕΧΡΟΥ**
 Δημοτική Κοινότητα : **ΚΕΧΡΟΥ**
 Θέση - Τοπωνύμιο : **ΜΙΚΡΟΣ ΚΕΧΡΟΣ - ΚΕΡΑΣΙΑ**

Σύνταξη Μελέτης : **ΕΣΤΙΑ Σύμβουλοι και Μηχανικοί Α.Ε.**

 10 γλμ. Θέση - Αρρολόγιο Μετεωρίων
 Τ.Κ. 55004, Τ.Κ. 570 01 Θάρα, Θεσσαλονίκη
 Τηλέφωνο : +30 210 477011, 407100
 Fax : +30 210 488027
 Web: www.estiaenergy.gr
 www.mechanikaenergy.gr

Τίτλος Σχετίου :	Κλίμακα Σχετίου :	Rev.
ΤΟΠΟΓΡΑΦΙΚΟ ΔΙΑΓΡΑΜΜΑ ΠΡΑΞΗΣ ΧΑΡΑΚΤΗΡΙΣΜΟΥ	1 : 5 000	V1
	Αριθμός Σχετίου :	116.4.1.1_3

Ημερομηνία : **Ιανουάριος 2020**

Σχεδιαστής : **Ο Μηχανικός**
ΓΙΩΒΑΝΝΗΣ ΣΠ. ΝΙΚΟΛΑΟΣ
Α.Σ. ΤΕΧΝΙΚΩΝ ΓΕΩΓΡΑΦΙΚΩΝ ΕΡΕΥΝΩΝ
 ΑΡΧΙΤΕΚΤΟΝΙΚΩΝ ΚΑΙ ΠΟΛΙΤΙΚΩΝ ΜΗΧΑΝΙΚΩΝ
 100 Τ.Κ. 55004 ΔΡΑΜΑΣ
 Τηλ: 570 00 - 77 Τηλεfax: 570 00 77
 Αριθμ.114/2222/2010 Π.ΚΑΛΑΜΑΡΙΑΣ

Ελέγχθηκε : **Ο Μηχανικός**
ΚΑΡΑΓΙΑΝΝΗΣ ΣΩΤΗΡΙΑ
ΠΟΛΙΤΙΚΟΣ ΜΗΧΑΝΙΚΟΣ Α.Π.Θ.
 ΑΡ. ΜΗΤΡΩΟΥ Ε.Ε. 409820
 ΔΙΟΙΚΗΤΗΣ Ε.Ε. 91133
 ΚΑΛΑΜΑΡΙΑ ΤΗΛ: 0844342061
 Α.Θ. ΜΕΤΕΩΡΟΛΟΓΙΟ - ΑΣΤΥ. ΚΑΛΑΜΑΡΙΑΣ

Εγκρίθηκε : **Ο Μηχανικός**
Δρ. ΚΑΤΑΝΕΦΤΗΣ Γ. ΑΒΔΑΛΑΤΟΣ
Μηχανολόγος Μηχανικός Α.Π.Θ.
 Β. ΚΟΝΙΤΑΡΙΩΝ 1 - Τ.Κ. 5100 344 Θ.Φ.
 Α.Π.Θ. Ε. 47393
 ΑΦΜ: 027451200272 0200000

Εγκρίθηκε Υπερρεσιών :