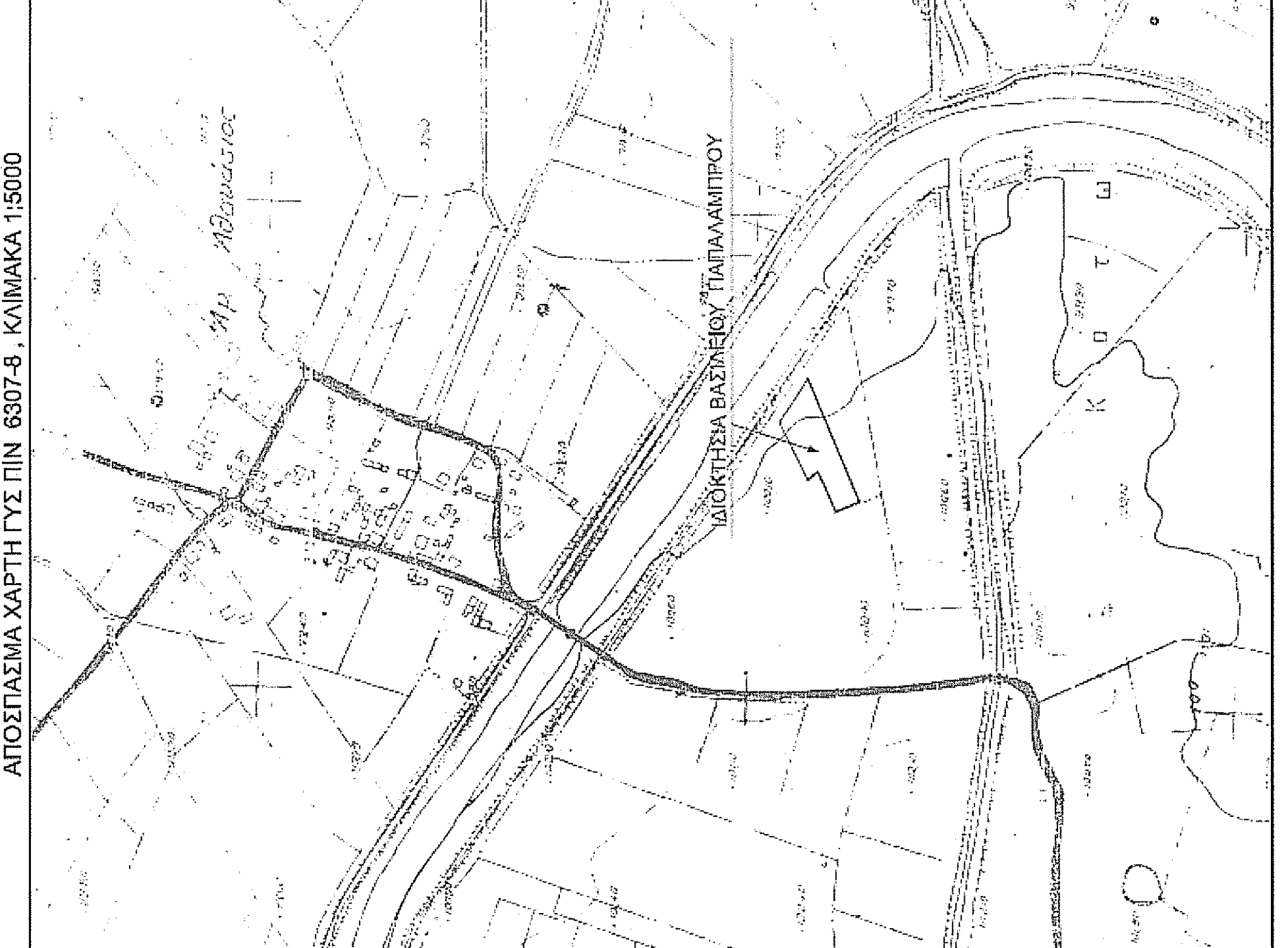


ΥΠΟΚΥΜΑ
Εμβαδόν υπό στοιχεία: Σ,Κ,Λ,Μ,Ν,Ξ,Ο,Ι
Ε= 4500.00 τ.μ.

ΥΠΕΥΘΥΝΗ ΔΙΑΘΕΣΗ
Δηλώνω υπεύθυνα σύμφωνα με το Ν. 6527/77, εμβαδόν Ε=4500.00 τ.μ. του παρόντος υπογράμμου, ότι το εμβαδόν αυτό ανήκει στην οικογένειά μου και αποτελεί δική μου περιουσία. Δεν υπάρχουν άλλες δικαιούχες ή δικαιούχοι. Δεν υπάρχουν άλλες διατάξεις που να επηρεάζουν τις διατάξεις του Ν.1337/83, περί εισφοράς σε γη και κτίσμα.

Ο ΜΕΤΡΩΝΤΑΣ
ΝΤΕΛΙΚΟΣ ΠΑΛΑΙΩΣ
ΔΙΠΛΩΜΑΤΟΥΧΟΣ ΓΕΩΜΕΤΡΟΣ
ΜΕΛΟΣ ΤΗΣ ΕΤΕΚΕ
ΤΗ. ΑΡ. ΠΡΩΤ. 6974 Β/11/21
Α.Φ.Υ. Α.Δ.Υ. ΛΕΒΑΔΕΙΑΣ



ΤΟΠΟΓΡΑΦΙΚΟ ΔΙΑΓΡΑΜΜΑ

ΙΔΙΟΚΤΗΣΙΑΣ: ΕΛΕΝΗΣ ΧΙΡΑΣ ΧΑΡΑΛΑΜΠΟΥ ΠΑΠΑΛΑΜΠΡΟΥ

ΘΕΣΗ: "ΣΟΥΒΑΛΑ" ΤΟΠΙΚΗΣ ΚΟΙΝΟΤΗΤΑΣ ΑΛΛΑΚΟΜΕΝΩΝ ΔΗΜΟΥ ΛΕΒΑΔΕΩΝ ΝΟΜΟΥ ΒΟΙΩΤΙΑΣ

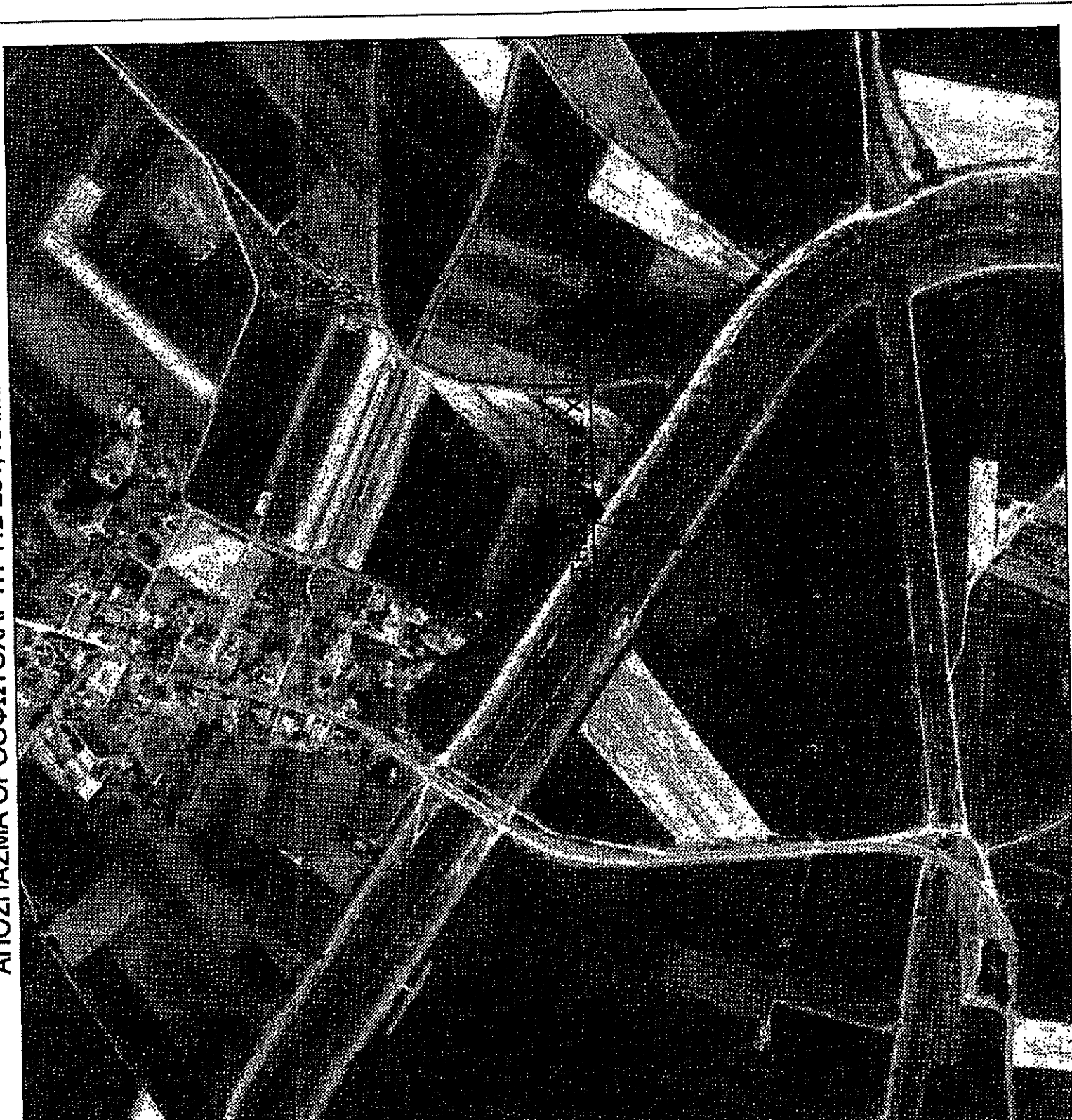
Τ 2

ΚΛΙΜΑΚΑ 1:200

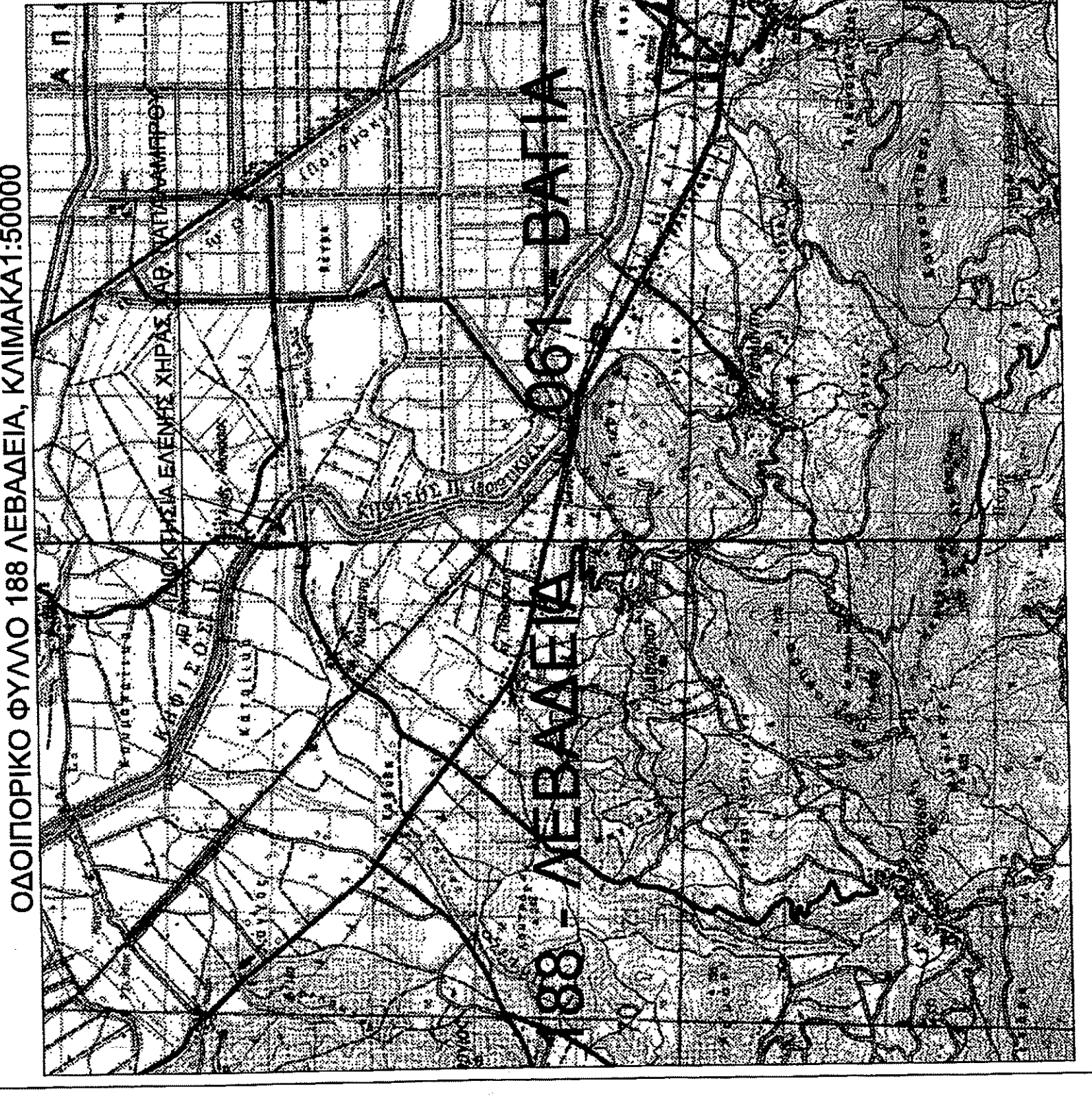
ΦΕΒΡΟΥΑΡΙΟΣ 2012

ΥΠΟΓΡΑΦΗ
ΝΤΕΛΙΚΟΣ ΠΑΛΑΙΩΣ
ΔΙΠΛΩΜΑΤΟΥΧΟΣ ΓΕΩΜΕΤΡΟΣ
ΜΕΛΟΣ ΤΗΣ ΕΤΕΚΕ
ΤΗ. ΑΡ. ΠΡΩΤ. 6974 Β/11/21
Α.Φ.Υ. Α.Δ.Υ. ΛΕΒΑΔΕΙΑΣ

ΣΦΡΑΓΙΔΑ
ΝΤΕΛΙΚΟΣ ΠΑΛΑΙΩΣ
ΔΙΠΛΩΜΑΤΟΥΧΟΣ ΓΕΩΜΕΤΡΟΣ
ΜΕΛΟΣ ΤΗΣ ΕΤΕΚΕ
ΤΗ. ΑΡ. ΠΡΩΤ. 6974 Β/11/21
Α.Φ.Υ. Α.Δ.Υ. ΛΕΒΑΔΕΙΑΣ



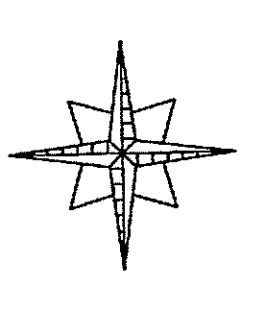
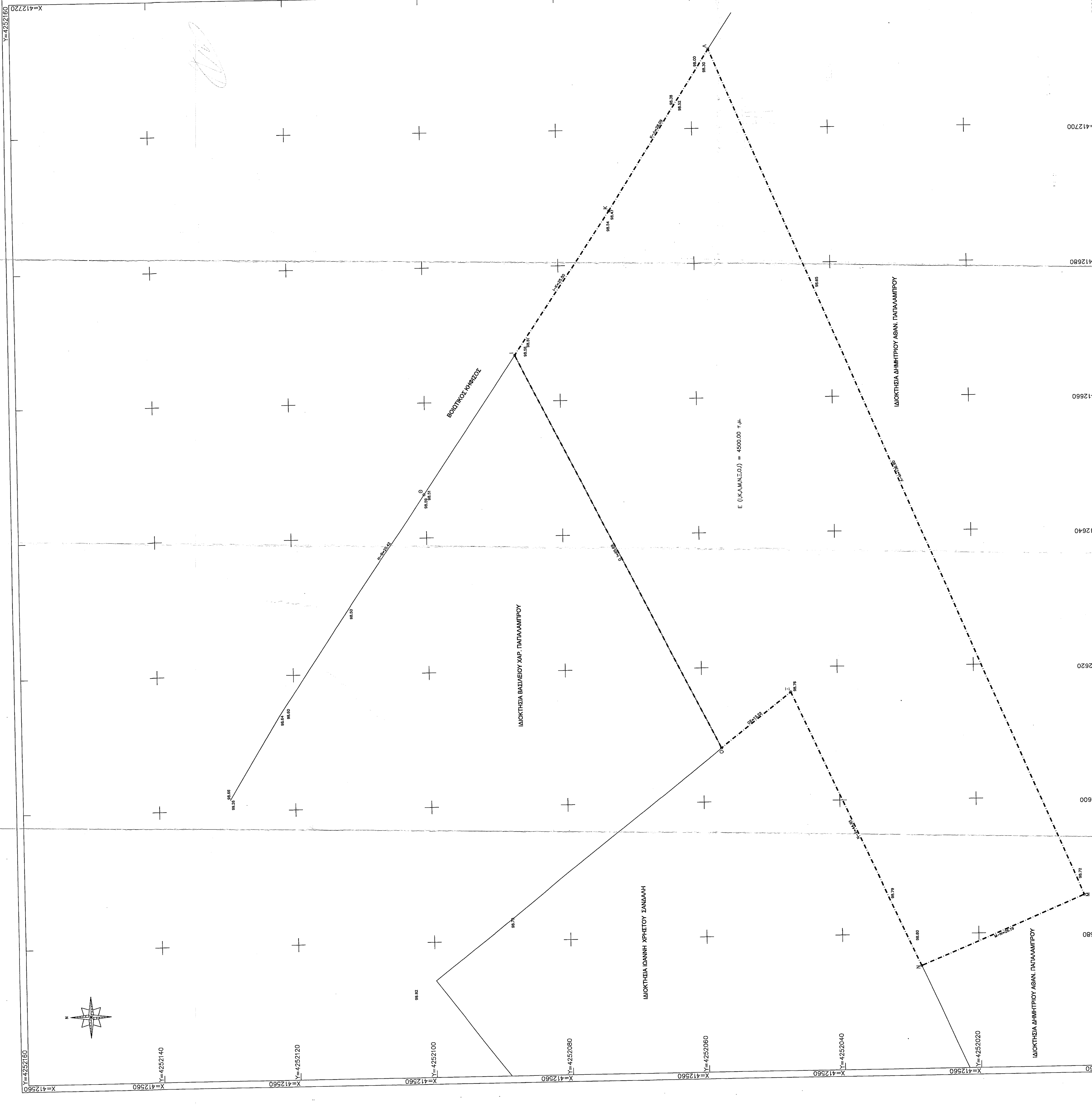
ΑΠΟΣΠΑΣΜΑ ΑΕΡΟΦΩΤΟΓΡΑΦΗΣ 412851 ΚΛΙΜΑΚΑ 1:5000



ΟΔΟΠΟΡΙΚΟ ΦΥΛΛΟ 188 ΛΕΒΑΔΕΙΑ ΚΛΙΜΑΚΑ 1:50000

ΚΟΡΦΕΣ	Χ	Υ	ΠΛΕΥΡΕΣ
Ι	412665.78	4252085.57	25.50
Κ	412695.06	4252072.37	28.09
Λ	412711.73	4252057.40	136.90
Μ	412585.51	4252004.39	26.19
Ν	412575.21	4252028.47	44.95
Ξ	412616.22	4252046.87	13.22
Ο	412608.00	4252057.23	65.69

ΠΑΡΑΤΗΡΗΣΕΙΣ
α) Το όριο υπέρβαζε η ιδιοκτητής.
β) Το εμβαδόν υπολογίσθηκε με συντεταγμένες.
ΣΕ=Σ Χ(Υ_ν-Υ_{ν-1})
γ) Το αγροτεμάχιο υπάγεται στον έλεγχο Δασαρχείου.



Κορυφές: Ι, Κ, Λ, Μ, Ν, Ξ, Ο, Ι
Χ=412560, Υ=4252160
Χ=412560, Υ=4252140
Χ=412560, Υ=4252120
Χ=412560, Υ=4252100
Χ=412560, Υ=4252080
Χ=412560, Υ=4252060
Χ=412560, Υ=4252040
Χ=412560, Υ=4252020
Χ=412620, Υ=4252000
Χ=412680, Υ=4252000
Χ=412740, Υ=4252000
Χ=412800, Υ=4252000
Χ=412860, Υ=4252000
Χ=412920, Υ=4252000
Χ=412980, Υ=4252000
Χ=413040, Υ=4252000
Χ=413100, Υ=4252000
Χ=413160, Υ=4252000
Χ=413220, Υ=4252000
Χ=413280, Υ=4252000
Χ=413340, Υ=4252000
Χ=413400, Υ=4252000
Χ=413460, Υ=4252000
Χ=413520, Υ=4252000
Χ=413580, Υ=4252000
Χ=413640, Υ=4252000
Χ=413700, Υ=4252000
Χ=413760, Υ=4252000
Χ=413820, Υ=4252000
Χ=413880, Υ=4252000
Χ=413940, Υ=4252000
Χ=414000, Υ=4252000
Χ=414060, Υ=4252000
Χ=414120, Υ=4252000
Χ=414180, Υ=4252000
Χ=414240, Υ=4252000
Χ=414300, Υ=4252000
Χ=414360, Υ=4252000
Χ=414420, Υ=4252000
Χ=414480, Υ=4252000
Χ=414540, Υ=4252000
Χ=414600, Υ=4252000
Χ=414660, Υ=4252000
Χ=414720, Υ=4252000
Χ=414780, Υ=4252000
Χ=414840, Υ=4252000
Χ=414900, Υ=4252000
Χ=414960, Υ=4252000
Χ=415020, Υ=4252000
Χ=415080, Υ=4252000
Χ=415140, Υ=4252000
Χ=415200, Υ=4252000
Χ=415260, Υ=4252000
Χ=415320, Υ=4252000
Χ=415380, Υ=4252000
Χ=415440, Υ=4252000
Χ=415500, Υ=4252000
Χ=415560, Υ=4252000
Χ=415620, Υ=4252000
Χ=415680, Υ=4252000
Χ=415740, Υ=4252000
Χ=415800, Υ=4252000
Χ=415860, Υ=4252000
Χ=415920, Υ=4252000
Χ=415980, Υ=4252000
Χ=416040, Υ=4252000
Χ=416100, Υ=4252000
Χ=416160, Υ=4252000
Χ=416220, Υ=4252000
Χ=416280, Υ=4252000
Χ=416340, Υ=4252000
Χ=416400, Υ=4252000
Χ=416460, Υ=4252000
Χ=416520, Υ=4252000
Χ=416580, Υ=4252000
Χ=416640, Υ=4252000
Χ=416700, Υ=4252000
Χ=416760, Υ=4252000
Χ=416820, Υ=4252000
Χ=416880, Υ=4252000
Χ=416940, Υ=4252000
Χ=417000, Υ=4252000
Χ=417060, Υ=4252000
Χ=417120, Υ=4252000
Χ=417180, Υ=4252000
Χ=417240, Υ=4252000
Χ=417300, Υ=4252000
Χ=417360, Υ=4252000
Χ=417420, Υ=4252000
Χ=417480, Υ=4252000
Χ=417540, Υ=4252000
Χ=417600, Υ=4252000
Χ=417660, Υ=4252000
Χ=417720, Υ=4252000
Χ=417780, Υ=4252000
Χ=417840, Υ=4252000
Χ=417900, Υ=4252000
Χ=417960, Υ=4252000
Χ=418020, Υ=4252000
Χ=418080, Υ=4252000
Χ=418140, Υ=4252000
Χ=418200, Υ=4252000
Χ=418260, Υ=4252000
Χ=418320, Υ=4252000
Χ=418380, Υ=4252000
Χ=418440, Υ=4252000
Χ=418500, Υ=4252000
Χ=418560, Υ=4252000
Χ=418620, Υ=4252000
Χ=418680, Υ=4252000
Χ=418740, Υ=4252000
Χ=418800, Υ=4252000
Χ=418860, Υ=4252000
Χ=418920, Υ=4252000
Χ=418980, Υ=4252000
Χ=419040, Υ=4252000
Χ=419100, Υ=4252000
Χ=419160, Υ=4252000
Χ=419220, Υ=4252000
Χ=419280, Υ=4252000
Χ=419340, Υ=4252000
Χ=419400, Υ=4252000
Χ=419460, Υ=4252000
Χ=419520, Υ=4252000
Χ=419580, Υ=4252000
Χ=419640, Υ=4252000
Χ=419700, Υ=4252000
Χ=419760, Υ=4252000
Χ=419820, Υ=4252000
Χ=419880, Υ=4252000
Χ=419940, Υ=4252000
Χ=420000, Υ=4252000