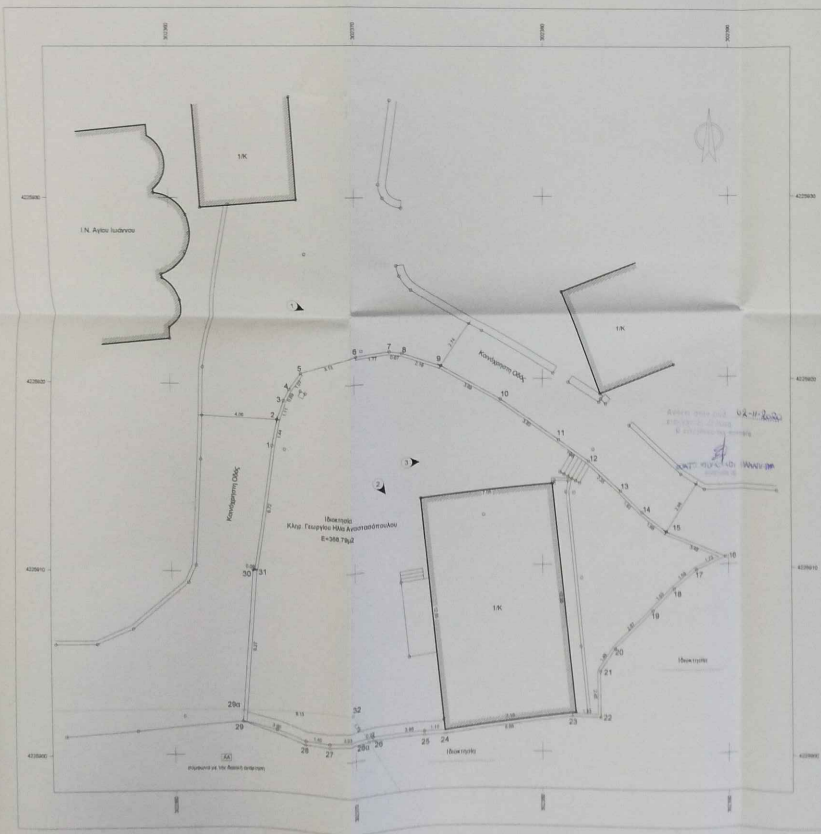


ΣΗΜΕΙΟ	X	Υ	ΣΗΜΕΙΟ	X	Υ
1	502981.458	4229919.703	19	502987.981	4229908.710
2	502985.746	4229918.104	18	502985.030	4229907.538
3	502989.023	4229916.148	20	502983.885	4229906.367
4	502992.498	4229915.788	21	502983.047	4229904.274
5	502995.989	4229915.608	22	502982.038	4229902.785
6	502999.247	4229915.613	23	502981.590	4229901.884
7	503002.894	4229915.880	24	502974.768	4229890.380
8	503006.419	4229917.038	25	502974.876	4229881.302
9	503009.581	4229918.038	26	502970.921	4229869.961
10	503012.107	4229918.602	28	502971.793	4229861.932
11	503014.862	4229918.711	27	502968.488	4229850.622
12	503017.461	4229918.566	29	502965.288	4229838.671
13	503019.988	4229918.168	30	502963.676	4229826.628
14	503022.513	4229917.785	29	502963.726	4229814.440
15	503024.842	4229917.424	30	502964.247	4229802.265
16	503026.882	4229916.983	31	502964.441	4229790.093
17	503028.281	4229916.528	32	502964.814	4229777.918



1 ΠΡΑΤΗΡΗΣΕΙΣ

α) Η κατασκευή έγινε με Στοιχεία Βεβαιωμένα κατασκευής Βελάς (ΣΠΣ) Τίτλος ΒΔ 0465, Διεύθυνση Αρχιτεκτονικής και Γεωτεχνικής Έρευνας Έργων Τ.Π. Δ. Δ. Αθηνών (Κατάσταση) και με Γεωτεχνική Έρευνα Έργων Τ.Π. Δ. Δ. Αθηνών (Κατάσταση) σύμφωνα με την Ελληνική Γεωτεχνική Σύσταση Αρ. 2007/97. Η μελέτη έγινε με Γ.Τ.Δ. & Π. Παρατηρήθηκαν με παρατηρήσεις των Αρχιτεκτόνων κάποιες ζημιές του Σιδηρού Απώροπυ του Βελού ΗΡΕΠΣ.

2 ΤΙΤΛΟΙ ΙΣΟΤΗΤΑΣ

1) Ημερ. 09/02/16-07-1990 Έγκριση Αποδοχής Κληρονομιάς της Συστασιακού Παιδιού Μαρκαρίτσας Βελού το Στοιχειωθέντος, που έγινε με μετρήσεις της ΕΡΕΥΝΑ ΓΕΩΤΕΧΝΙΚΗΣ ΥΠΗΡΕΣΙΑΣ, στην Ημερ. 18/06 και με μετρήσεις Αρ. 28/2016.

3 ΕΜΒΛΕΟΝ ΟΙΚΟΓΕΝΕΩΣ

5 μετ. επιφάνεια 11.2-0.4-5.9-0.9-10.5-11.02-10.4-10.16-11.08-10.30-11.30-10.29-10.4-10.29-11.09-10.30-11.09-10.29

4 ΟΡΟΙ ΔΟΜΗΣΗΣ ΑΡΤΙΟΤΗΤΑΣ

Π.Δ. 24.5-1985 - ΦΕΚ 270 Δ' 31.5-85 και Ν. 3212/2003 ΦΕΚ 308 Α' 01-12/03

ΟΡΟΙ ΑΡΤΙΟΤΗΤΑΣ

ΚΑΤΑ ΚΑΝΟΝΑ

Ελάχιστο Ύψος 4.000 μ.
 Ελάχιστο πρόβλημα σε καλύτερο άξονα 25% (ν. 3212/2003)
 Για υψόμελα με πρόβλημα σε βελού, σιδηρά, εστρωμένα, βελούκα, και λαστιχένια υψόμελα

Ελάχιστο Πλάτος 40 μ.
 Ελάχιστο Βήκος 50 μ.
 Ελάχιστο Ύψος 4000 μ.

ΚΑΤΑ ΠΡΟΒΛΕΨΗ

α) Τα παρακάτω υψόμελα έχουν έγκριση την 24-4-1977.

β) Τα υψόμελα από την 21.05.1985 παραμένουν σε βελού, σιδηρά, εστρωμένα, βελούκα, και λαστιχένια υψόμελα, και σε σιδηροβελούκα, σιδηρά, και υψόμελα.

γ) Υψόμελα από την 12-11-1982 και έχουν

Ελάχιστο Πλάτος 10 μ.
 Ελάχιστο Βήκος 15 μ.
 Ελάχιστο Ύψος 750 μ.

δ) Υψόμελα από την 12-09-1984 και έχουν

Ελάχιστο Πλάτος 20 μ.
 Ελάχιστο Βήκος 33 μ.
 Ελάχιστο Ύψος 1200 μ.

ε) Υψόμελα από την 17-10-1978 και έχουν

Ελάχιστο Πλάτος 25 μ.
 Ελάχιστο Βήκος 40 μ.
 Ελάχιστο Ύψος 2000 μ.

σ) Τα υψόμελα που δημιουργήθηκαν από την 17-10-1978 μέχρι την 21-05-1985

α) Τα υψόμελα που δημιουργήθηκαν από την 01-06-1985 μέχρι την 31-12-2003 (ν. 3212/2003)

Ελάχιστο Ύψος 4000 μ.
 Ελάχιστο Πλάτος ΔΕΝ ΑΝΑΡΙΤΩΝ

ΟΡΟΙ ΔΟΜΗΣΗΣ

Μέγιστο 15%

Σ.Α. Δ2

Ακρόαση από 0.8μ. ή και 0.8μ. περίπου 7.50 μ. περίπου 7.50 μ. περίπου

5 ΔΙΑΣΤΑΣΗ ΥΔΡΟΤΗΤΗΣ ΟΡΙΟΝ Ν. 4030/2011 Άρθρο 9 Παρ. 2

ο κάθε υποκατασκευαστής υδροτήτων που κατασκευάζει υδροτήτες

ΑΝΤΙΣΤΑΣΗ

στο να διασφαλιστεί η ασφάλεια για και τους λαούς τους, κατά περίπτωση στο πλαίσιο της προτεραιότητας.

6 ΔΙΑΣΤΑΣΗ ΜΕΤΑΦΡΑΣΕΩΣ ΤΟΥ Ν. 816/77

1) ο κάθε υποκατασκευαστής κτισμάτων Παιδικών Αγορών, Τεχνικών, Μουσικών, Βελούκα υψόμελα υψόμελα με 1η Μελέτη 9 του Ν. 816/77.

1) Τα κτιστήρια με 1η Μελέτη 9 του Ν. 816/77, 29-26-80-81-1 και κτιστήρια 308 792, 308 793, 308 794, 308 795, 308 796, 308 797, 308 798, 308 799, 308 800, 308 801, 308 802, 308 803, 308 804, 308 805, 308 806, 308 807, 308 808, 308 809, 308 810, 308 811, 308 812, 308 813, 308 814, 308 815, 308 816, 308 817, 308 818, 308 819, 308 820, 308 821, 308 822, 308 823, 308 824, 308 825, 308 826, 308 827, 308 828, 308 829, 308 830, 308 831, 308 832, 308 833, 308 834, 308 835, 308 836, 308 837, 308 838, 308 839, 308 840, 308 841, 308 842, 308 843, 308 844, 308 845, 308 846, 308 847, 308 848, 308 849, 308 850, 308 851, 308 852, 308 853, 308 854, 308 855, 308 856, 308 857, 308 858, 308 859, 308 860, 308 861, 308 862, 308 863, 308 864, 308 865, 308 866, 308 867, 308 868, 308 869, 308 870, 308 871, 308 872, 308 873, 308 874, 308 875, 308 876, 308 877, 308 878, 308 879, 308 880, 308 881, 308 882, 308 883, 308 884, 308 885, 308 886, 308 887, 308 888, 308 889, 308 890, 308 891, 308 892, 308 893, 308 894, 308 895, 308 896, 308 897, 308 898, 308 899, 308 900, 308 901, 308 902, 308 903, 308 904, 308 905, 308 906, 308 907, 308 908, 308 909, 308 910, 308 911, 308 912, 308 913, 308 914, 308 915, 308 916, 308 917, 308 918, 308 919, 308 920, 308 921, 308 922, 308 923, 308 924, 308 925, 308 926, 308 927, 308 928, 308 929, 308 930, 308 931, 308 932, 308 933, 308 934, 308 935, 308 936, 308 937, 308 938, 308 939, 308 940, 308 941, 308 942, 308 943, 308 944, 308 945, 308 946, 308 947, 308 948, 308 949, 308 950, 308 951, 308 952, 308 953, 308 954, 308 955, 308 956, 308 957, 308 958, 308 959, 308 960, 308 961, 308 962, 308 963, 308 964, 308 965, 308 966, 308 967, 308 968, 308 969, 308 970, 308 971, 308 972, 308 973, 308 974, 308 975, 308 976, 308 977, 308 978, 308 979, 308 980, 308 981, 308 982, 308 983, 308 984, 308 985, 308 986, 308 987, 308 988, 308 989, 308 990, 308 991, 308 992, 308 993, 308 994, 308 995, 308 996, 308 997, 308 998, 308 999, 308 1000.

2) Τα κτιστήρια με 1η Μελέτη 9 του Ν. 816/77, 29-26-80-81-1 και κτιστήρια 308 792, 308 793, 308 794, 308 795, 308 796, 308 797, 308 798, 308 799, 308 800, 308 801, 308 802, 308 803, 308 804, 308 805, 308 806, 308 807, 308 808, 308 809, 308 810, 308 811, 308 812, 308 813, 308 814, 308 815, 308 816, 308 817, 308 818, 308 819, 308 820, 308 821, 308 822, 308 823, 308 824, 308 825, 308 826, 308 827, 308 828, 308 829, 308 830, 308 831, 308 832, 308 833, 308 834, 308 835, 308 836, 308 837, 308 838, 308 839, 308 840, 308 841, 308 842, 308 843, 308 844, 308 845, 308 846, 308 847, 308 848, 308 849, 308 850, 308 851, 308 852, 308 853, 308 854, 308 855, 308 856, 308 857, 308 858, 308 859, 308 860, 308 861, 308 862, 308 863, 308 864, 308 865, 308 866, 308 867, 308 868, 308 869, 308 870, 308 871, 308 872, 308 873, 308 874, 308 875, 308 876, 308 877, 308 878, 308 879, 308 880, 308 881, 308 882, 308 883, 308 884, 308 885, 308 886, 308 887, 308 888, 308 889, 308 890, 308 891, 308 892, 308 893, 308 894, 308 895, 308 896, 308 897, 308 898, 308 899, 308 900, 308 901, 308 902, 308 903, 308 904, 308 905, 308 906, 308 907, 308 908, 308 909, 308 910, 308 911, 308 912, 308 913, 308 914, 308 915, 308 916, 308 917, 308 918, 308 919, 308 920, 308 921, 308 922, 308 923, 308 924, 308 925, 308 926, 308 927, 308 928, 308 929, 308 930, 308 931, 308 932, 308 933, 308 934, 308 935, 308 936, 308 937, 308 938, 308 939, 308 940, 308 941, 308 942, 308 943, 308 944, 308 945, 308 946, 308 947, 308 948, 308 949, 308 950, 308 951, 308 952, 308 953, 308 954, 308 955, 308 956, 308 957, 308 958, 308 959, 308 960, 308 961, 308 962, 308 963, 308 964, 308 965, 308 966, 308 967, 308 968, 308 969, 308 970, 308 971, 308 972, 308 973, 308 974, 308 975, 308 976, 308 977, 308 978, 308 979, 308 980, 308 981, 308 982, 308 983, 308 984, 308 985, 308 986, 308 987, 308 988, 308 989, 308 990, 308 991, 308 992, 308 993, 308 994, 308 995, 308 996, 308 997, 308 998, 308 999, 308 1000.

3) Τα κτιστήρια με 1η Μελέτη 9 του Ν. 816/77, 29-26-80-81-1 και κτιστήρια 308 792, 308 793, 308 794, 308 795, 308 796, 308 797, 308 798, 308 799, 308 800, 308 801, 308 802, 308 803, 308 804, 308 805, 308 806, 308 807, 308 808, 308 809, 308 810, 308 811, 308 812, 308 813, 308 814, 308 815, 308 816, 308 817, 308 818, 308 819, 308 820, 308 821, 308 822, 308 823, 308 824, 308 825, 308 826, 308 827, 308 828, 308 829, 308 830, 308 831, 308 832, 308 833, 308 834, 308 835, 308 836, 308 837, 308 838, 308 839, 308 840, 308 841, 308 842, 308 843, 308 844, 308 845, 308 846, 308 847, 308 848, 308 849, 308 850, 308 851, 308 852, 308 853, 308 854, 308 855, 308 856, 308 857, 308 858, 308 859, 308 860, 308 861, 308 862, 308 863, 308 864, 308 865, 308 866, 308 867, 308 868, 308 869, 308 870, 308 871, 308 872, 308 873, 308 874, 308 875, 308 876, 308 877, 308 878, 308 879, 308 880, 308 881, 308 882, 308 883, 308 884, 308 885, 308 886, 308 887, 308 888, 308 889, 308 890, 308 891, 308 892, 308 893, 308 894, 308 895, 308 896, 308 897, 308 898, 308 899, 308 900, 308 901, 308 902, 308 903, 308 904, 308 905, 308 906, 308 907, 308 908, 308 909, 308 910, 308 911, 308 912, 308 913, 308 914, 308 915, 308 916, 308 917, 308 918, 308 919, 308 920, 308 921, 308 922, 308 923, 308 924, 308 925, 308 926, 308 927, 308 928, 308 929, 308 930, 308 931, 308 932, 308 933, 308 934, 308 935, 308 936, 308 937, 308 938, 308 939, 308 940, 308 941, 308 942, 308 943, 308 944, 308 945, 308 946, 308 947, 308 948, 308 949, 308 950, 308 951, 308 952, 308 953, 308 954, 308 955, 308 956, 308 957, 308 958, 308 959, 308 960, 308 961, 308 962, 308 963, 308 964, 308 965, 308 966, 308 967, 308 968, 308 969, 308 970, 308 971, 308 972, 308 973, 308 974, 308 975, 308 976, 308 977, 308 978, 308 979, 308 980, 308 981, 308 982, 308 983, 308 984, 308 985, 308 986, 308 987, 308 988, 308 989, 308 990, 308 991, 308 992, 308 993, 308 994, 308 995, 308 996, 308 997, 308 998, 308 999, 308 1000.

4) Τα κτιστήρια με 1η Μελέτη 9 του Ν. 816/77, 29-26-80-81-1 και κτιστήρια 308 792, 308 793, 308 794, 308 795, 308 796, 308 797, 308 798, 308 799, 308 800, 308 801, 308 802, 308 803, 308 804, 308 805, 308 806, 308 807, 308 808, 308 809, 308 810, 308 811, 308 812, 308 813, 308 814, 308 815, 308 816, 308 817, 308 818, 308 819, 308 820, 308 821, 308 822, 308 823, 308 824, 308 825, 308 826, 308 827, 308 828, 308 829, 308 830, 308 831, 308 832, 308 833, 308 834, 308 835, 308 836, 308 837, 308 838, 308 839, 308 840, 308 841, 308 842, 308 843, 308 844, 308 845, 308 846, 308 847, 308 848, 308 849, 308 850, 308 851, 308 852, 308 853, 308 854, 308 855, 308 856, 308 857, 308 858, 308 859, 308 860, 308 861, 308 862, 308 863, 308 864, 308 865, 308 866, 308 867, 308 868, 308 869, 308 870, 308 871, 308 872, 308 873, 308 874, 308 875, 308 876, 308 877, 308 878, 308 879, 308 880, 308 881, 308 882, 308 883, 308 884, 308 885, 308 886, 308 887, 308 888, 308 889, 308 890, 308 891, 308 892, 308 893, 308 894, 308 895, 308 896, 308 897, 308 898, 308 899, 308 900, 308 901, 308 902, 308 903, 308 904, 308 905, 308 906, 308 907, 308 908, 308 909, 308 910, 308 911, 308 912, 308 913, 308 914, 308 915, 308 916, 308 917, 308 918, 308 919, 308 920, 308 921, 308 922, 308 923, 308 924, 308 925, 308 926, 308 927, 308 928, 308 929, 308 930, 308 931, 308 932, 308 933, 308 934, 308 935, 308 936, 308 937, 308 938, 308 939, 308 940, 308 941, 308 942, 308 943, 308 944, 308 945, 308 946, 308 947, 308 948, 308 949, 308 950, 308 951, 308 952, 308 953, 308 954, 308 955, 308 956, 308 957, 308 958, 308 959, 308 960, 308 961, 308 962, 308 963, 308 964, 308 965, 308 966, 308 967, 308 968, 308 969, 308 970, 308 971, 308 972, 308 973, 308 974, 308 975, 308 976, 308 977, 308 978, 308 979, 308 980, 308 981, 308 982, 308 983, 308 984, 308 985, 308 986, 308 987, 308 988, 308 989, 308 990, 308 991, 308 992, 308 993, 308 994, 308 995, 308 996, 308 997, 308 998, 308 999, 308 1000.

5) Τα κτιστήρια με 1η Μελέ