

ΕΜΒΑΔΩΤΗΡΗΣΗ

Ε 01 (1,2,3,4,5,6,7,8,9,10,11,12,13,14,15,16,17,18,19,20,21,22,23,24,25,26,27,28,29,30,31,32,33,34,35,36,37,38,39,40,41,42,43,44,45,46,47,48,49,50,51,52,53,54,55,56,57,58,59,60,61,1)=14121,99 μ²

Εμβαδά σιγαίου καταστάσεως ΖΚ = 119,43 μ²
Εμβαδά του σφραγιωμένου τετραγώνου ΖΚ = 63,51 μ²
Εμβαδό Μοιρασμού με Εξάντ 1Ε = 4,32 μ²

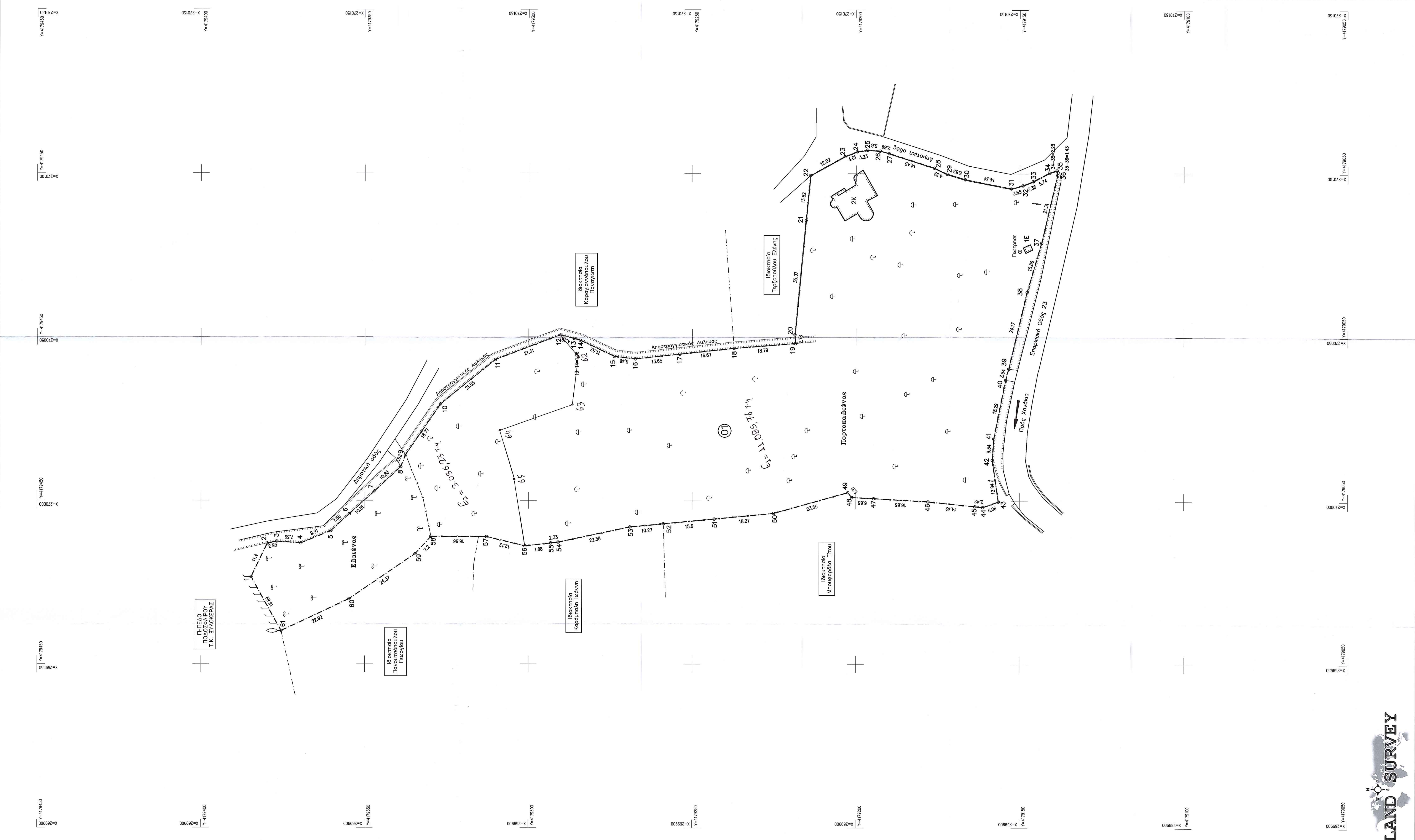
ΔΗΜΟΣΙΑ ΟΡΓΑΝΙΣΜΟΣ

Δηλώνω υπεύθυνα ότι τα όρια που υπεβρέθη για την εκπόνηση του τοπογραφικού διαγράμματος είναι αμερόληπτα και ορθά.

ο Ιδιοκτήτης

ΠΑΡΑΤΗΡΗΣΕΙΣ

- Τίτλοι Ιδιοκτησίας: Πράξη Αποδοχής κληρονομιάς 4.19/121-11-2017 Συμβολαιογράφου Αθηνών ΕΛΕΝΗΣ ΚΟΝ. ΚΑΤΣΙΜΙΤΑ
- Μέθοδος αποτύπωσης: Μηγή γεωγραφικών και πολεοδομικών συντεταγμένων.
- Οργάνο Μηγής μετρήσεων: GPS Leica GS08 Next Rover & Ταχυμέτρο Leica TS 02.
- Επεξεργασία μετρήσεων: Leica Geo Office.
- Υπολογισμός εμβαδού: Τύπος του GAUSS.
- Σύστημα αναφοράς: Κρατικό σύστημα αναφοράς ΕΓΣΑ87.
- Η εξάρτηση από το ΕΓΣΑ 87 πραγματοποιήθηκε με σύστημα GPS και κίνησης χρήση του Ελληνικού Συστήματος Αναφοράς - HEPOS



ΥΠΟΜΝΗΜΑ ΣΥΜΒΟΛΩΝ

- Κοιμητήρια
- Αδριατική
- Κατασκευαστές κτίρια
- Μονοβάτονος
- Κηρύλλοι
- Συμμετοχικά
- Αόριστος
- Φυσιολογικά
- Πολύγωνο αναστάθμισης
- Οριογραμμική αόριστη
- ΕΙΔΑ
- Κολώνα ΔΕΗ
- Καταστάση
- Οπισθοφύλαξη
- Σταθμοστάσιος

ΠΙΝΑΚΑΣ ΣΥΝΤΕΤΑΓΜΕΝΩΝ ΚΟΡΝΩΝ ΤΕΜΑΧΙΟΥ ΕΓΣΑ87

Σημείο	X	Y	Πλευράς
1	209976,483	4179334,694	3,14
2	209987,377	4179376,857	7,36
3	209988,468	4179365,517	9,91
4	209995,851	4179354,257	10,51
5	21000,324	4179346,975	10,88
6	21002,931	4179336,936	21,53
7	21003,971	4179337,578	18,77
8	21009,433	4179326,936	13,65
9	21009,433	4179267,419	13,65
10	21009,433	4179267,419	13,65
11	21009,433	4179267,419	13,65
12	21009,433	4179267,419	13,65
13	21009,433	4179267,419	13,65
14	21009,433	4179267,419	13,65
15	21009,433	4179267,419	13,65
16	21009,433	4179267,419	13,65
17	21009,433	4179267,419	13,65
18	21009,433	4179267,419	13,65
19	21009,433	4179267,419	13,65
20	21009,433	4179267,419	13,65
21	21009,433	4179267,419	13,65
22	21009,433	4179267,419	13,65
23	21009,433	4179267,419	13,65
24	21009,433	4179267,419	13,65
25	21009,433	4179267,419	13,65
26	21009,433	4179267,419	13,65
27	21009,433	4179267,419	13,65
28	21009,433	4179267,419	13,65
29	21009,433	4179267,419	13,65
30	21009,433	4179267,419	13,65
31	21009,433	4179267,419	13,65
32	21009,433	4179267,419	13,65
33	21009,433	4179267,419	13,65
34	21009,433	4179267,419	13,65
35	21009,433	4179267,419	13,65
36	21009,433	4179267,419	13,65
37	21009,433	4179267,419	13,65
38	21009,433	4179267,419	13,65
39	21009,433	4179267,419	13,65
40	21009,433	4179267,419	13,65
41	21009,433	4179267,419	13,65
42	21009,433	4179267,419	13,65
43	21009,433	4179267,419	13,65
44	21009,433	4179267,419	13,65
45	21009,433	4179267,419	13,65
46	21009,433	4179267,419	13,65
47	21009,433	4179267,419	13,65
48	21009,433	4179267,419	13,65
49	21009,433	4179267,419	13,65
50	21009,433	4179267,419	13,65
51	21009,433	4179267,419	13,65
52	21009,433	4179267,419	13,65
53	21009,433	4179267,419	13,65
54	21009,433	4179267,419	13,65
55	21009,433	4179267,419	13,65
56	21009,433	4179267,419	13,65
57	21009,433	4179267,419	13,65
58	21009,433	4179267,419	13,65
59	21009,433	4179267,419	13,65
60	21009,433	4179267,419	13,65

Εμβαδόν	Χ.μ.μ.	μ.μ.	Σ.μ.μ.
005	110,00	110,00	12.100,00
12	100,00	100,00	10.000,00
65	21009,433	4179267,419	13,65
66	21009,433	4179267,419	13,65
68	21009,433	4179267,419	13,65
69	21009,433	4179267,419	13,65
70	21009,433	4179267,419	13,65



ΑΝΤΩΝΗΣ Γ. ΔΡΙΒΕΛΟΠΟΥΛΟΣ
Πολιτικός Μηχανικός Τ.Ε.
Πύργος Ηλείας : Μισούλη 3 - Τ.Κ. 27131 - Τ. 26213 00614
www.landsurvey.gr | landsurvey2010@gmail.com
Κ. : 694 329 8597 & 695 222 1160
Γραφείο : Χριστούδου Σόνη & Ιωάννου Βύρσου - Τ.Κ. 27300 - Τ. 26233 00465

ΤΟΠΟΓΡΑΦΙΚΟ ΔΙΑΓΡΑΜΜΑ
ΘΕΣΗ: Ενός ακίνητος οικοπέδου στην Τ.Κ. ΣΥΛΟΚΕΡΑΣ
Δ.Ε.: ΙΑΦΘΑΝΟΥ ΠΕΡΙΦΕΡΕΙΑΚΗΣ ΕΝΟΤΗΤΑΣ: ΗΛΕΙΑΣ ΔΗΜΟΣ: ΠΥΡΓΟΥ
ΕΡΓΟΣΤΟΙΧΗ: ΤΑΣΟΠΟΥΛΟΥ ΜΑΡΙΑ

ΜΕΛΕΤΗ ΣΥΝΤΑΞΗ
ΑΝΤΩΝΗΣ Γ. ΔΡΙΒΕΛΟΠΟΥΛΟΣ
ΗΜΕΡΟΜΗΝΙΑ
Νοέμβριος 20
Κλίμακα : 1/500
ΑΡ. ΣΧΕΔΙΟΥ
Τ1

ΣΦΡΑΓΙΔΑ - ΥΠΟΓΡΑΦΗ
Το σφραγισμένο αντίγραφο του παρόντος σχεδίου είναι έγκυρο και δεσμευτικό.
Στο: 22/11/2021
ΑΝΤΩΝΗΣ Γ. ΔΡΙΒΕΛΟΠΟΥΛΟΣ
Πολιτικός Μηχανικός Τ.Ε.
ΕΠΙΧΕΙΡΗΣΙΑΚΟ ΣΤΑΘΕΡΟ
ΑΡΧΙΤΕΚΤΟΝΙΚΟ ΓΡΑΦΕΙΟ
ΑΝΤΩΝΗΣ Γ. ΔΡΙΒΕΛΟΠΟΥΛΟΣ
ΚΑΡΔΙΑΣ 101
27131 ΠΥΡΓΟΣ ΗΛΕΙΑΣ

